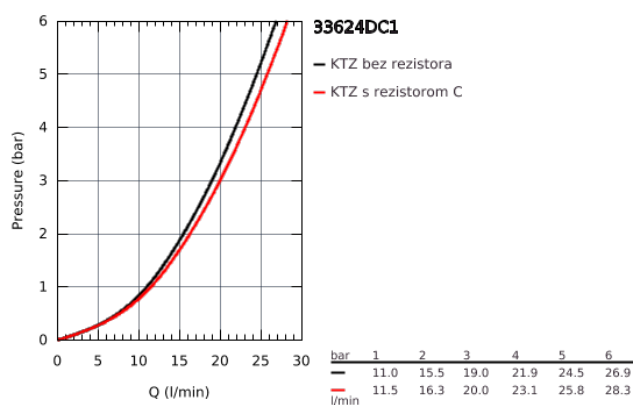
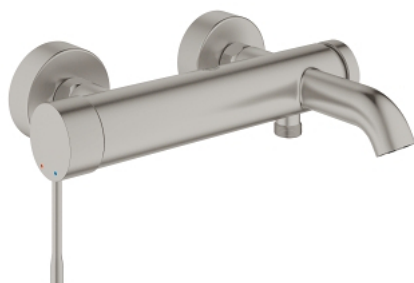


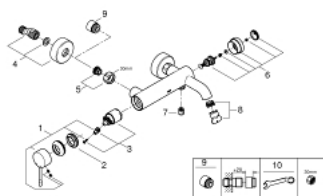
33 624 DC1 ESSENCE NEW PÁKOVÁ VAŇOVÁ BATÉRIA, DN 15



POPIS PRODUKTU

- nástenná montáž
- kovová páka
- keramická kartuša s technológiou **GROHE SilkMove** 35 mm
- s obmedzovačom teploty
- **GROHE StarLight** povrch
- automatické prepínanie: vaňa/sprcha
- perlátor
- výstup sprchy DN 15
- integrovaná spätná klapka
- S-prípisky
- zaistené proti spätnému toku
- Minimálny odporúčaný tlak 1,0 baru

33 624 DC1 ESSENCE NEW PÁKOVÁ VAŇOVÁ BATÉRIA, DN 15



NÁHRADNÉ DIELY

- 1: páka (Č. obj. 46916DC0)
- 2: skrutkové spojenie (Č. obj. 46460000)
- 3: kartuša (Č. obj. 46374000)
- 4: S-prípojka (Č. obj. 12662DC0)
- 5: pripájací skrutkový spoj 1/2" (Č. obj. 45044DC0)
- 6: prepínanie (Č. obj. 46920DC0)
- 7: spätná klapka (Č. obj. 08565000)
- 8: perlátor (Č. obj. 13926000)
- 9: predĺženie 3/4" (Č. obj. 0713000M)*
- 10: špeciálny kľúč (Č. obj. 19377000)*

* Voliteľné príslušenstvo