

## SLOVENČINA

- Spotrebič musí nainštalovať odborné kvalifikovaný elektrikár.
- Pri inštalácii spotrebiča sa musí použiť viacpólový vypínač. Medzera medzi otvorenými kontaktmi nesmie byť menšia ako 3 mm.

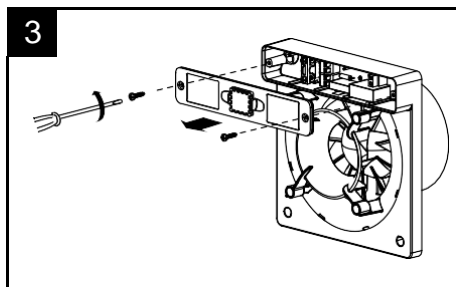
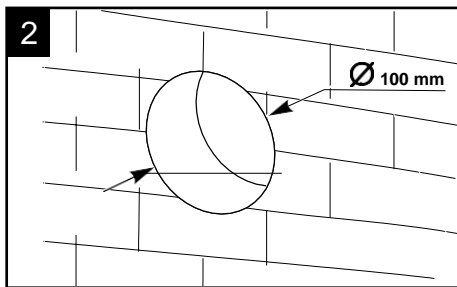
### Dodávané položky

Jednotka ventilátora je uzavretá v plastovom valci zabudovanom do nosiča motora, ktorý sa dá celý umiestniť do cieľového potrubia a vďaka svojej krátkej dĺžke je dokonale kompatibilný s inštaláciou v blízkosti kolenných ohybov (90°) typických pre potrubnú armatúru.

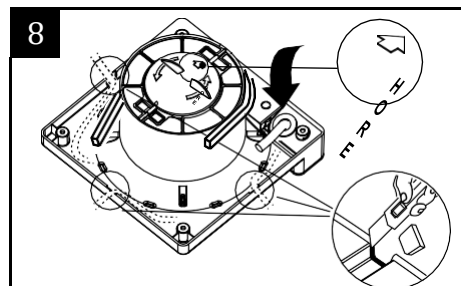
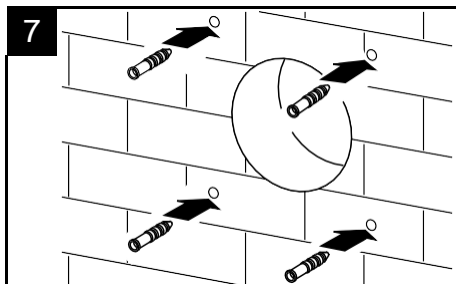
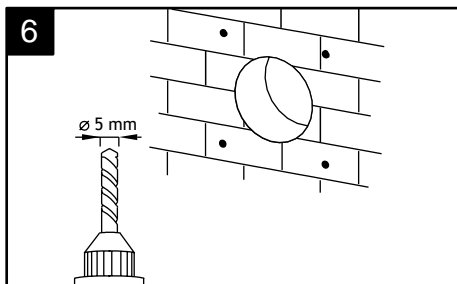
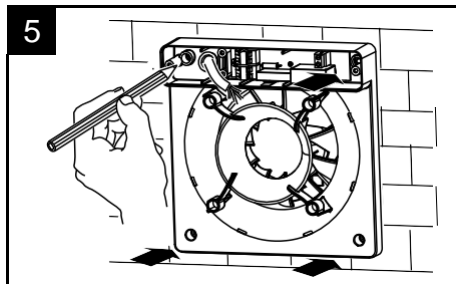
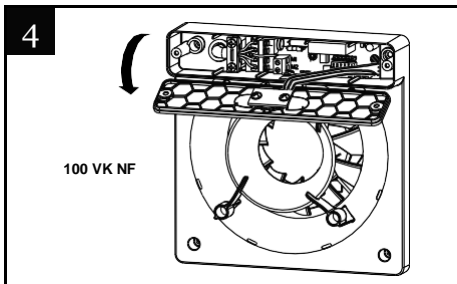
Hlavné časti spotrebiča sú:

- nosič motora a predný panel z termoplastu ABS, ktorý je odolný voči nárazom a UV žiareniu;
- odstredivý rotor vyrobený z PP živice, navrhnutý na vysoký výkon, nízku spotrebu energie a nízke emisie hluku;
- motor s tienenými pólmí vybavený guľkovými ložiskami a s tepelnou poistkou;
- PCB, rôzne v závislosti od modelu.

### Inštalácia



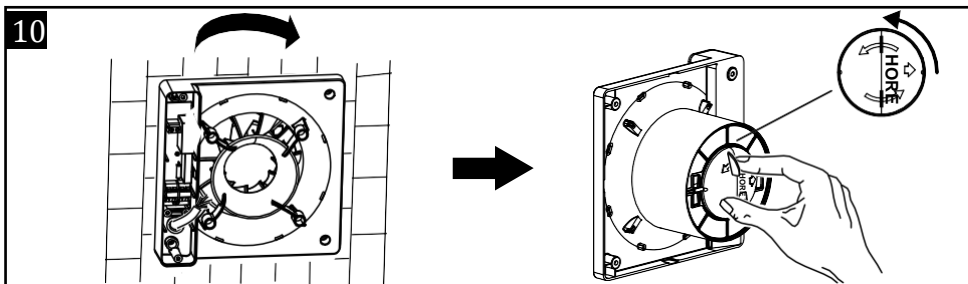
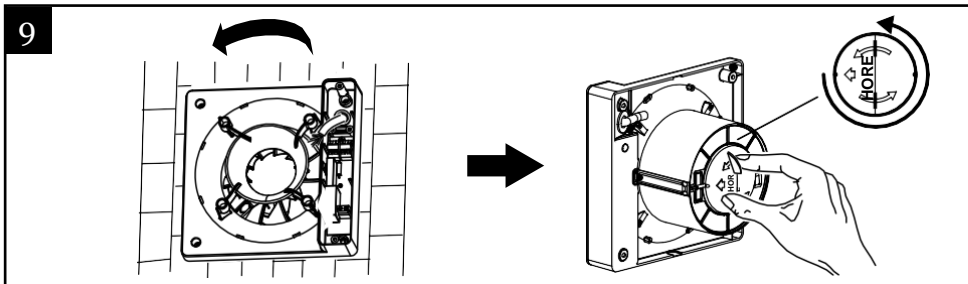
# SLOVENČINA



# SLOVENČINA

## POZNÁMKA

V akejkoľvek polohe spotrebiča musí byť spätná klapka vždy umiestnená vo zvislej/vertikálnej polohe (pozri obrázky 9,10).

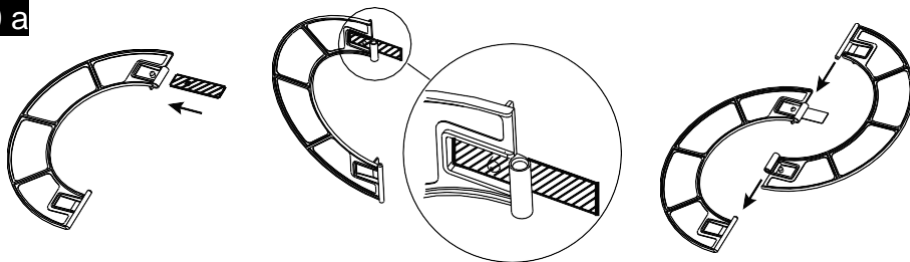


# SLOVENČINA

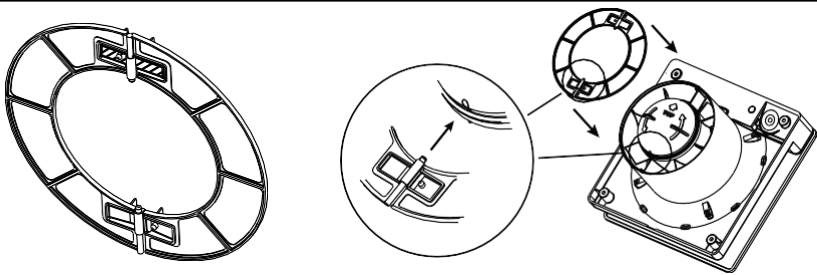
## POZNÁMKA

V prípade, že by sa spätná klapka mala odstrániť z pôvodného miesta alebo rozobrať na súčasti, bude možné ju opäť umiestniť tak, ako je znázornené na obrázkoch 10a, 10b.

10 a



10 b



# SLOVENČINA

