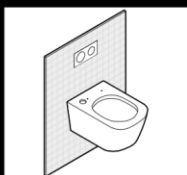



TOTO

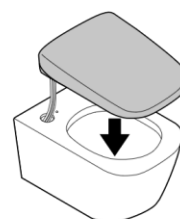
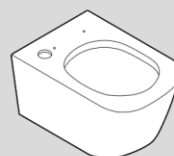
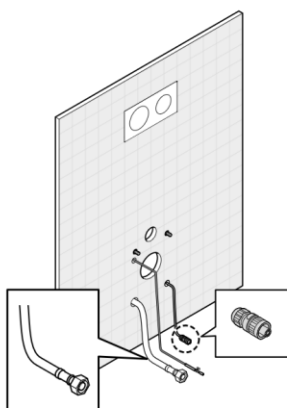
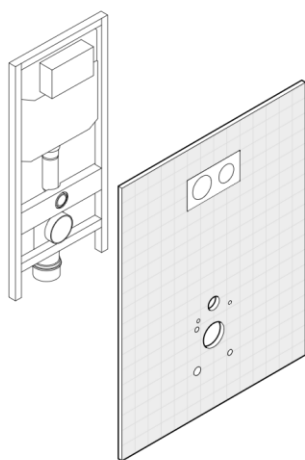
CONCEPT nástenná WC misa

Vyžadované

Pred inštaláciou WC misy pripojte hadicu pre prívod vody / sieťový kábel.
(V prípade, že je WC misa nainštalovaná, nie je možné už hadicu pre prívod vody atď. pripojiť.)



Postup inštalácie (Informácie týkajúce sa súčastí s označením  nájdete v týchto pokynoch.)



Video s inštaláciou

U nádržky CONCEPT / TOTO s funkciou diaľkového ovládania splachovania si môžete pozrieť video uvádzajúce informácie o spôsobe jej inštalácie.



<http://su.toto.com/cgo0016>

* Za prípadné poplatky za sťahovanie dát zodpovedá užívateľ


* Video nemusí byť možné na niektorých zariadeniach zobraziť. Pokiaľ nemôžete vyššie uvedený kód prečítať, prejdite k videu pomocou adresy URL.

Aby bola zaručená správna funkcia výrobku, vykonajte inštaláciu práce podľa pokynov v tejto príručke na inštaláciu. Po dokončení inštalácie plne vysvetlite zákazníkovi, ako výrobok používať





Upozornenia a varovania (Vždy dbajte týchto varovaní.)

Pred inštaláciou si pozorne prečítajte tieto "Upozornenia a varovania", aby ste vykonali montáž výrobku správne. V tejto príručke sú uvedené rôzne označenia pre zaručenie bezpečnej inštalácie výrobku a zabránenie vzniku škôd na majetku a zranenia zákazníkov alebo iných osôb. Tento výrobok by mal inštalovať odborník.



Význam použitých označení je nasledujúci.

Príklad symbolu	Význam symbolu
 UPOZORNENIE	Toto označenie uvádza, že chybné používanie môže viesť k zraneniu osôb alebo fyzickým škodám.

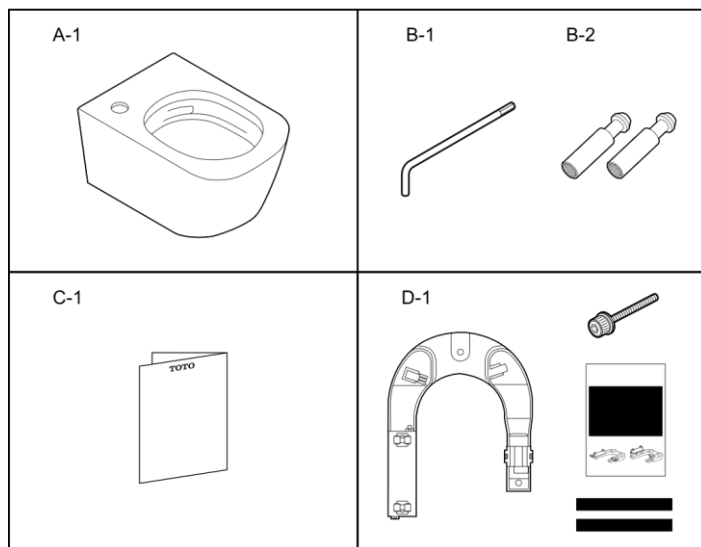
Nasledujúce symboly slúžia ku klasifikácii a vysvetleniu pokynov, ktoré treba dodržiavať.

	Symbol  označuje, že je niečo zakázané.		Symbol  označuje, že je treba niečo urobiť.
--	--	---	--

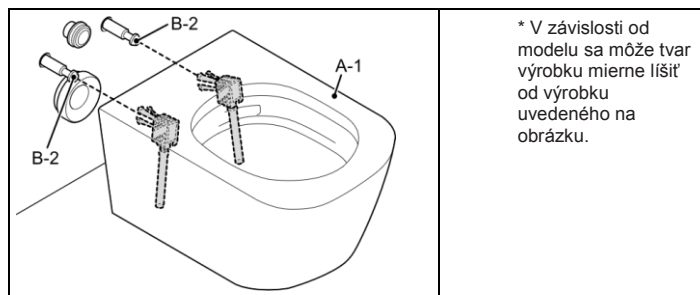
UPOZORNENIE

	Zakázané Chráňte WC pred pôsobením nadmernej sily a nevystavujte ho nárazom. V opačnom prípade by mohlo WC prasknúť a spôsobiť zranenie osôb alebo škody na majetku z dôvodu úniku vody. Chráňte hadicu pre prívod vody a sieťový kábel pred skrútením alebo priškripanutím. V opačnom prípade by mohlo dôjsť k vzniku požiaru, úrazu elektrickým prúdom, prehriatiu alebo skratu alebo úniku vody.
	Vyžadované Pri inštalácii používajte len dodané alebo špecifikované súčasti. V opačnom prípade by nemusel byť výrobok nainštalovaný správne. Inštaláciu vykonávajte podľa pokynov v tejto príručke na inštaláciu. V opačnom prípade by mohlo dôjsť k vzniku škôd spôsobených únikom vody.

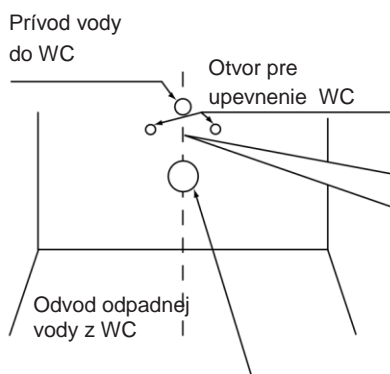
Dodané súčasti



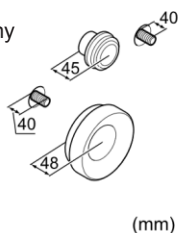
Označenie súčastí



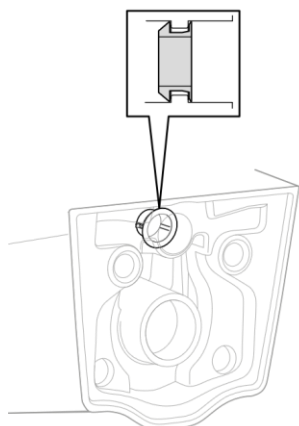
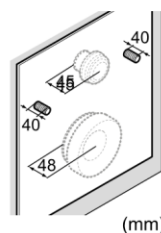
Pred inštaláciou




Pre dokončené povrchy stien



Pri použití zvukovej izolačnej dosky



UPOZORNENIE

	Vyžadované Uistite sa, že je súčasť znázornená na obrázku vľavo, upevnená k WC miske. Ak je WC misa nainštalovaná bez tejto súčasti, mohla by z WC misy striekať voda.
---	---

Postup inštalácie



Informácie nájdete v tejto príručke k inštalácii.



Informácie nájdete v príručke k inštalácii dodanej so zariadením WASHLET.

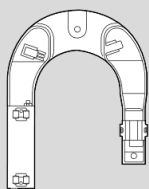
Hadice pre prívod vody / sieťový kábel.



Inštalácia WC misy



Inštalácia zariadenia WASHLET



Pri inštalácii zariadenia WASHLET použijte dodané súčasti.

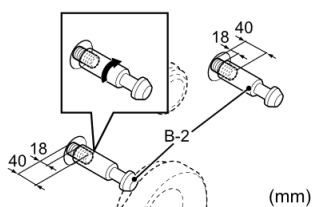
Inštalácia

Symboly a ich význam

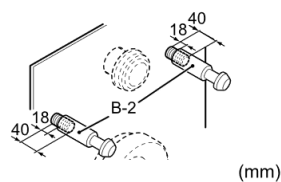
 : Vyžadované vizuálne overenie.

1

Pre dokončené povrchy stien



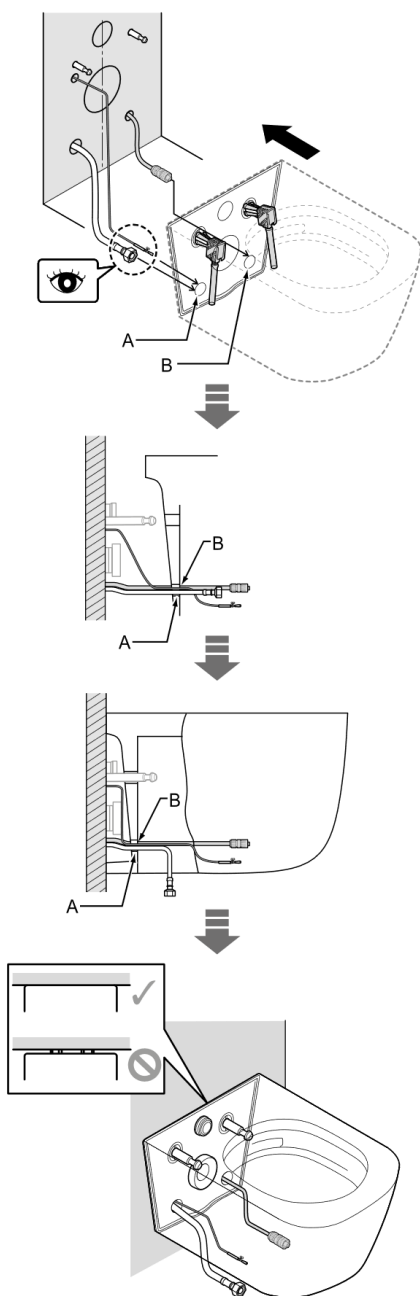
Pri použití zvukovo izolačnej dosky



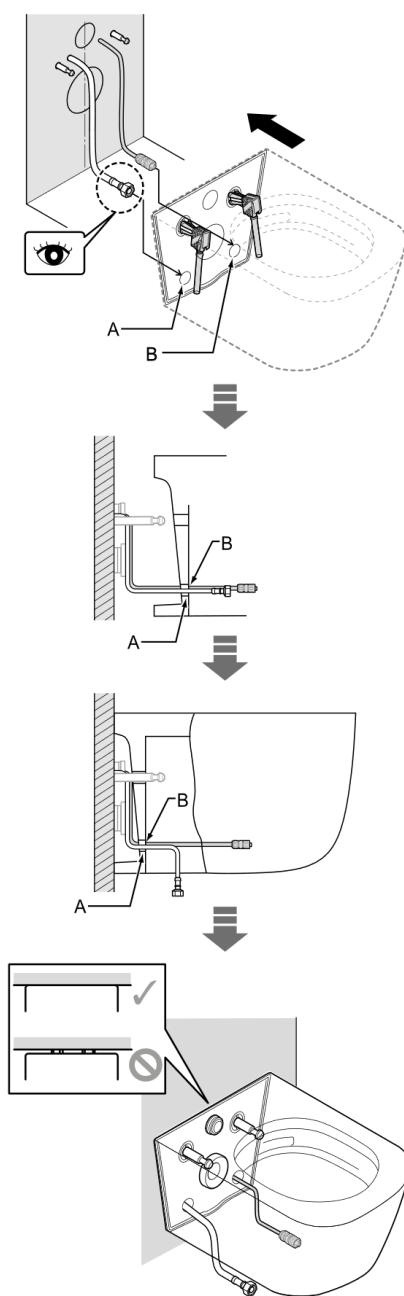
UPOZORNENIE

Uistite sa, že hadica na prívod vody a sieťový kábel sa nachádza za WC misou.

S funkciou diaľkového ovládania splachovania WC misy



Bez funkcie diaľkového ovládania splachovania WC misy

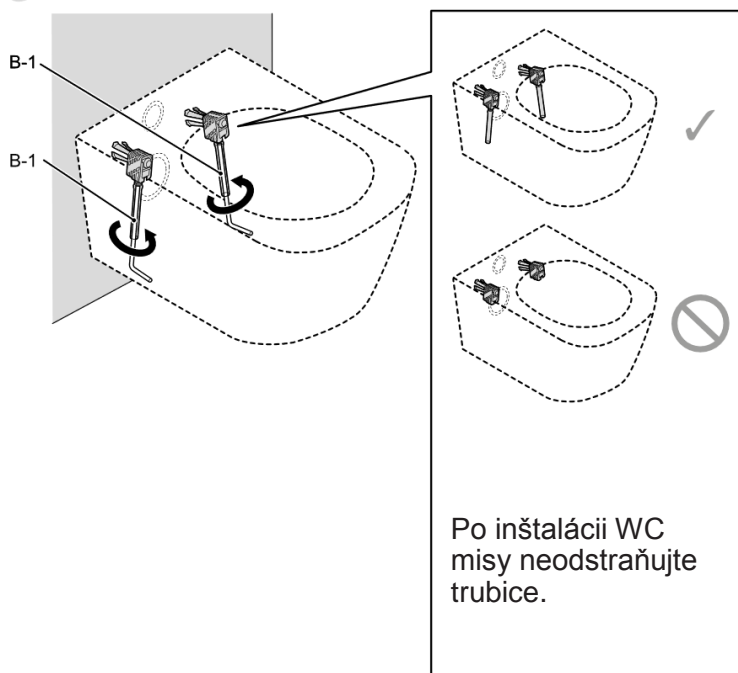


⚠ UPOZORNENIE

! Vyžadované

Riadne pripojte WC misu k prívodu vody do WC a odvodu odpadovej vody z WC. Neúplné pripojenie by mohlo viesť k nepríjemnému zápachu alebo úniku vody.

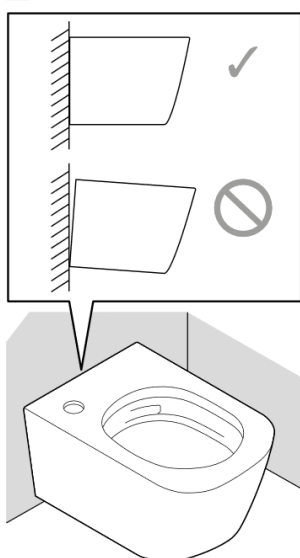
3



PO INŠTALÁCII ZARIADENIA WASHLET vyskúšajte jeho správnu funkciu. Uistite sa, že zo žiadneho spojenia neuniká voda. Nesprávna inštalácia výrobku môže mať za následok únik vody, ktorý by mohol viesť ku škodám na majetku v dôsledku poškodenia vecí v domácnosti vodou.

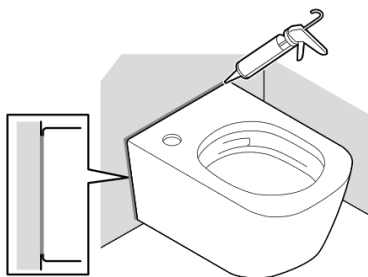
- Uistite sa, že sa vo WC mise nenachádzajú žiadne cudzie predmety, ako napríklad úlomky potrubia. Mohly by spôsobovať zachytávanie škvŕn od hrdze a iných cudzích látok.
- Uistite sa, že na keramickom povrchu nie sú žiadne škrabance a pod. Pokiaľ by sa kovové predmety (ako napríklad remienok hodín alebo spona opasku) dostali do výrazného kontaktu s keramickým povrchom alebo by se o neho silne otierali, mohlo by to na ňom zanechať čierne alebo strieborné čiary. V prípade akýchkoľvek stôp jemne otrite povrch abrazívnym čistiacim prostriedkom.
- Po inštalácii môžu vo WC mise zostať stopy oleja alebo iných látok, ktoré nie sú viditeľné voľným okom (napríklad tesniaceho prostriedku alebo lepidla na potrubie). K odstráneniu týchto látok použijte neutrálny čistiaci prostriedok určený k čisteniu WC mis (bez abrazívnych látok). V opačnom prípade by na povrchu WC misy mohli zostať zvyšky čistiaceho prostriedku.

4



! UPOZORNENIE	
! Vyžadované	Uistite sa, že je WC bezpečne upevnené k stene. V prípade, že WC nie je riadne nainštalované, môže dojsť k jeho pádu a poškodeniu.

5



6

Pri inštalácii zariadenia WASHLET dodržujte pokyny uvedené v dodanej príručke k inštalácii.

7

Po inštalácii nechajte inbusový kľúč (B-1) u zákazníka.