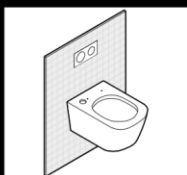



# TOTO

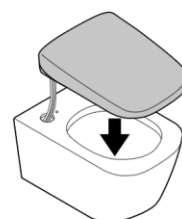
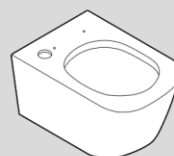
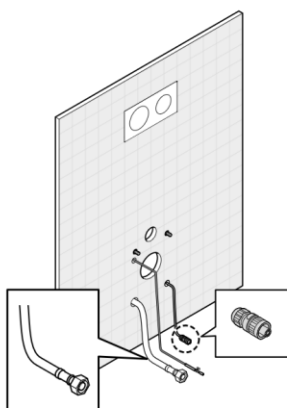
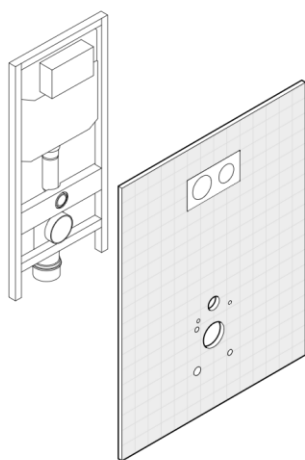
## CONCEPT nástenná WC misa

### Vyžadované

**Pred inštaláciou WC misy pripojte hadicu pre prívod vody / sieťový kábel.**  
(V prípade, že je WC misa nainštalovaná, nie je možné už hadicu pre prívod vody atď. pripojiť.)



Postup inštalácie (Informácie týkajúce sa súčastí s označením  nájdete v týchto pokynoch.)



### Video s inštaláciou

U nádržky CONCEPT / TOTO s funkciou diaľkového ovládania splachovania si môžete pozrieť video uvádzajúce informácie o spôsobe jej inštalácie.



<http://su.toto.com/cgo0016>

\* Za prípadné poplatky za sťahovanie dát zodpovedá užívateľ


\* Video nemusí byť možné na niektorých zariadeniach zobraziť. Pokiaľ nemôžete vyššie uvedený kód prečítať, prejdite k videu pomocou adresy URL.

Aby bola zaručená správna funkcia výrobku, vykonajte inštaláciu práce podľa pokynov v tejto príručke na inštaláciu. Po dokončení inštalácie plne vysvetlite zákazníkovi, ako výrobok používať





## Upozornenia a varovania (Vždy dbajte týchto varovaní.)

Pred inštaláciou si pozorne prečítajte tieto "Upozornenia a varovania", aby ste vykonali montáž výrobku správne. V tejto príručke sú uvedené rôzne označenia pre zaručenie bezpečnej inštalácie výrobku a zabránenie vzniku škôd na majetku a zranenia zákazníkov alebo iných osôb. Tento výrobok by mal inštalovať odborník.



Význam použitých označení je nasledujúci.

Príklad symbolu	Význam symbolu
 <b>UPOZORNENIE</b>	Toto označenie uvádza, že chybné používanie môže viesť k zraneniu osôb alebo fyzickým škodám.

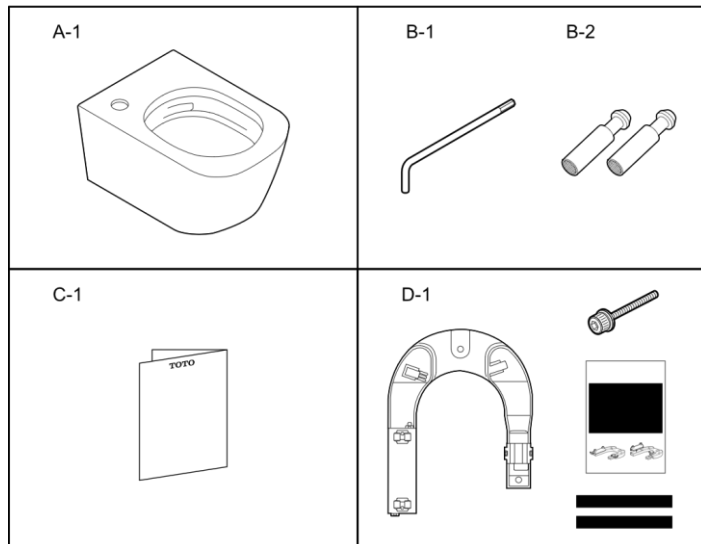
Nasledujúce symboly slúžia ku klasifikácii a vysvetleniu pokynov, ktoré treba dodržiavať.

	Symbol  označuje, že je niečo zakázané.		Symbol  označuje, že je treba niečo vykonať.
--	--	---	---

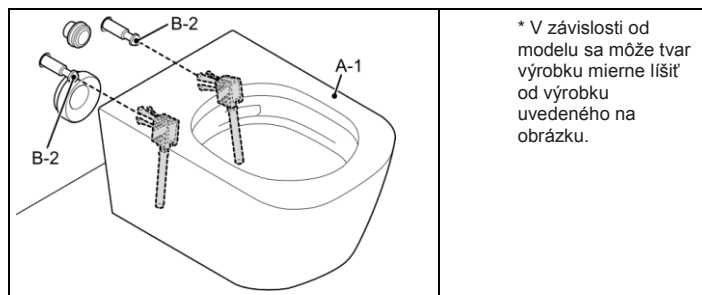
### UPOZORNENIE

	<b>Zakázané</b> Chráňte WC pred pôsobením nadmernej sily a nevystavujte ho nárazom. V opačnom prípade by mohlo WC prasknúť a spôsobiť zranenie osôb alebo škody na majetku z dôvodu úniku vody. Chráňte hadicu pre prívod vody a sieťový kábel pred skrútením alebo priškripením. V opačnom prípade by mohlo dôjsť k vzniku požiaru, úrazu elektrickým prúdom, prehriatiu alebo skratu alebo úniku vody.
	<b>Vyžadované</b> Pri inštalácii používajte len dodané alebo špecifikované súčasti. V opačnom prípade by nemusel byť výrobok nainštalovaný správne. Inštaláciu vykonávajte podľa pokynov v tejto príručke na inštaláciu. V opačnom prípade by mohlo dôjsť k vzniku škôd spôsobených únikom vody.

## Dodané súčasti

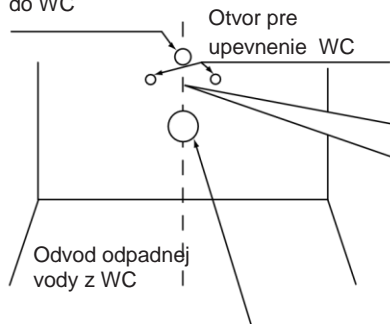


## Označenie súčastí



## Pred inštaláciou

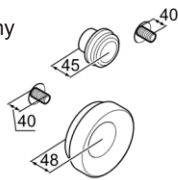
Prívod vody do WC



Otvor pre upevnenie WC

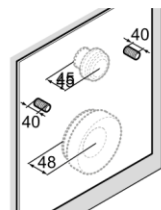
Odvod odpadnej vody z WC

Pre dokončené povrchy stien



(mm)

Pri použití zvukovej izolačnej dosky

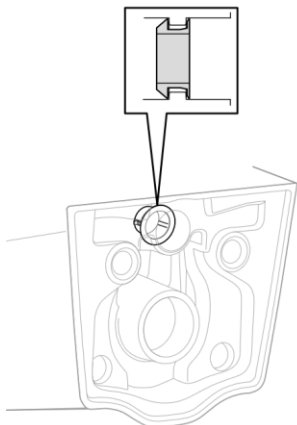


(mm)

### UPOZORNENIE

  
Vyžadované

Uistite sa, že je súčasť znázornená na obrázku vľavo, upevnená k WC miske.  
Ak je WC misa nainštalovaná bez tejto súčasti, mohla by z WC misy striekať voda.



## Postup inštalácie



Informácie nájdete v tejto príručke k inštalácii.



Informácie nájdete v príručke k inštalácii dodanej so zariadením WASHLET.

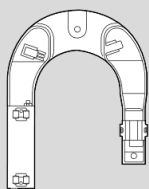
Hadice pre prívod vody / sieťový kábel.



Inštalácia WC misy



Inštalácia zariadenia WASHLET



Pri inštalácii zariadenia WASHLET použijte dodané súčasti.

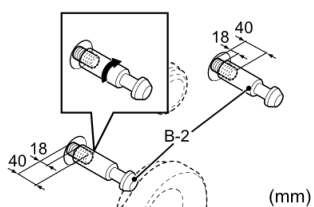
## Inštalácia

Symboly a ich význam

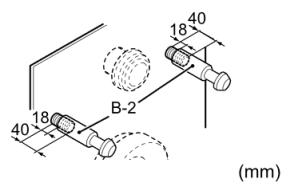
 : Vyžadované vizuálne overenie.

**1**

Pre dokončené povrchy stien



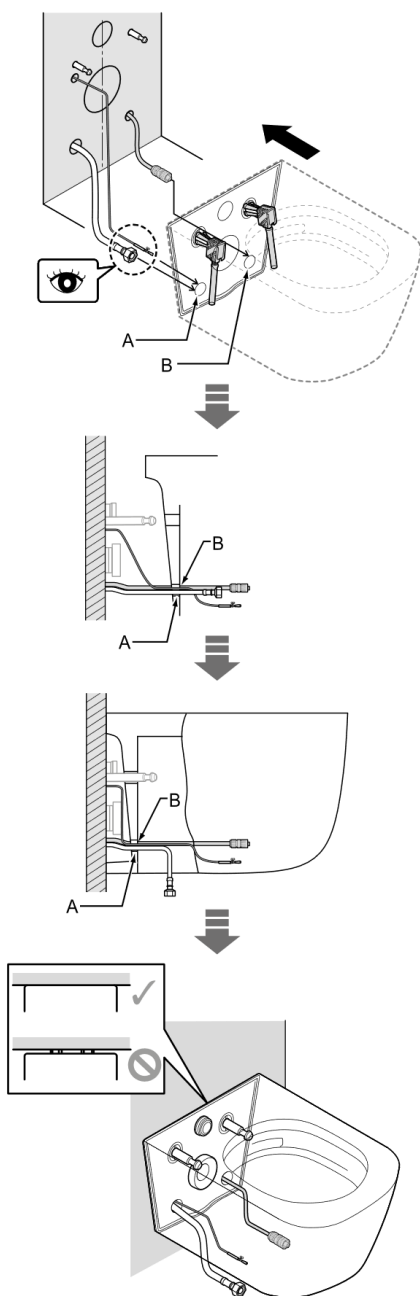
Pri použití zvukovo izolačnej dosky



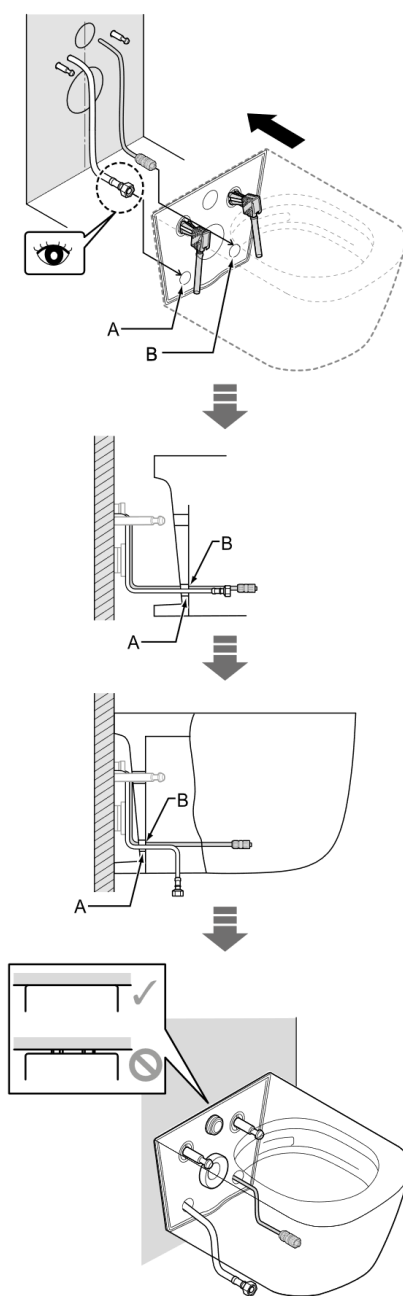
## UPOZORNENIE

Uistite sa, že hadica na prívod vody a sieťový kábel sa nachádza za WC misou.

S funkciou diaľkového ovládania splachovania WC misy



Bez funkcie diaľkového ovládania splachovania WC misy

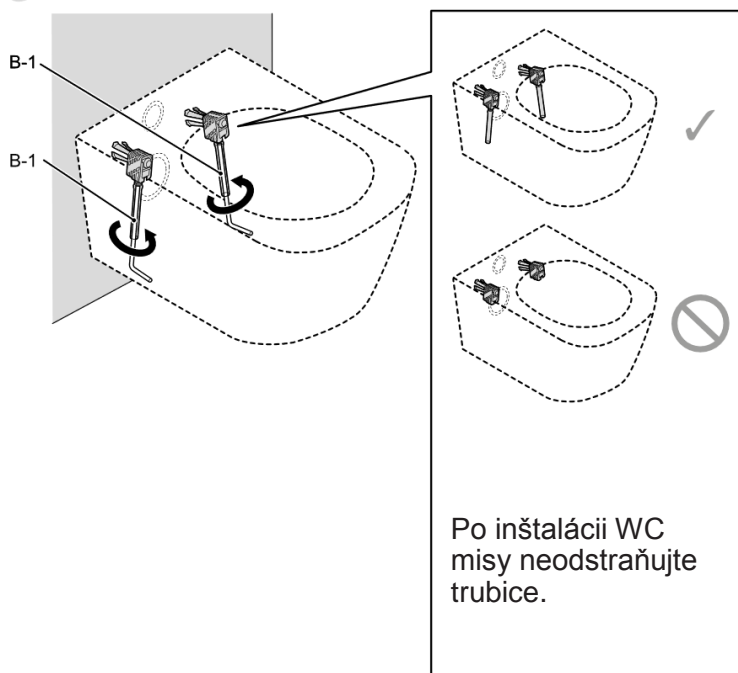


### ⚠ UPOZORNENIE

! Vyžadované

Riadne pripojte WC misu k prívodu vody do WC a odvodu odpadovej vody z WC. Neúplné pripojenie by mohlo viesť k nepríjemnému zápachu alebo úniku vody.

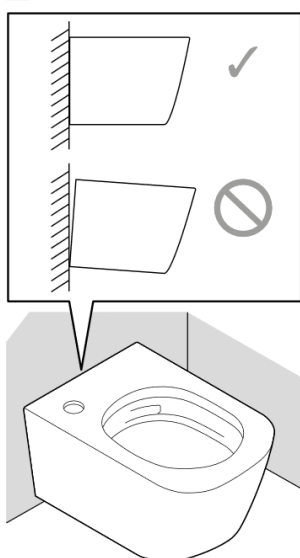
# 3



**PO INŠTALÁCII ZARIADENIA WASHLET** vyskúšajte jeho správnu funkciu. Uistite sa, že zo žiadneho spojenia neuniká voda. Nesprávna inštalácia výrobku môže mať za následok únik vody, ktorý by mohol viesť ku škodám na majetku v dôsledku poškodenia vecí v domácnosti vodou.

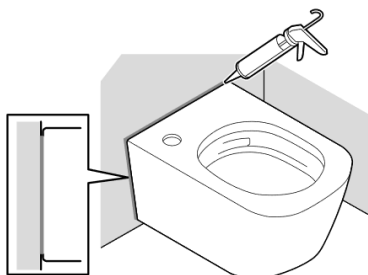
- Uistite sa, že sa vo WC mise nenachádzajú žiadne cudzie predmety, ako napríklad úlomky potrubia. Mohly by spôsobovať zachytávanie škvŕn od hrdze a iných cudzích látok.
- Uistite sa, že na keramickom povrchu nie sú žiadne škrabance a pod. Pokiaľ by sa kovové predmety (ako napríklad remienok hodín alebo spona opasku) dostali do výrazného kontaktu s keramickým povrchom alebo by se o neho silne otierali, mohlo by to na ňom zanechať čierne alebo strieborné čiary. V prípade akýchkoľvek stôp jemne otrite povrch abrazívnym čistiacim prostriedkom.
- Po inštalácii môžu vo WC mise zostať stopy oleja alebo iných látok, ktoré nie sú viditeľné voľným okom (napríklad tesniaceho prostriedku alebo lepidla na potrubie). K odstráneniu týchto látok použijte neutrálny čistiaci prostriedok určený k čisteniu WC mis (bez abrazívnych látok). V opačnom prípade by na povrchu WC misy mohli zostať zvyšky čistiaceho prostriedku.

# 4



<b>! UPOZORNENIE</b>	
<b>! Vyzadované</b>	<b>Uistite sa, že je WC bezpečne upevnené k stene.</b> V prípade, že WC nie je riadne nainštalované, môže dojsť k jeho pádu a poškodeniu.

# 5



# 6

Pri inštalácii zariadenia WASHLET dodržujte pokyny uvedené v dodanej príručke k inštalácii.

# 7

Po inštalácii nechajte inbusový kľúč (B-1) u zákazníka.