

## Návod na montáž kúpeľňových doplnkov lepením



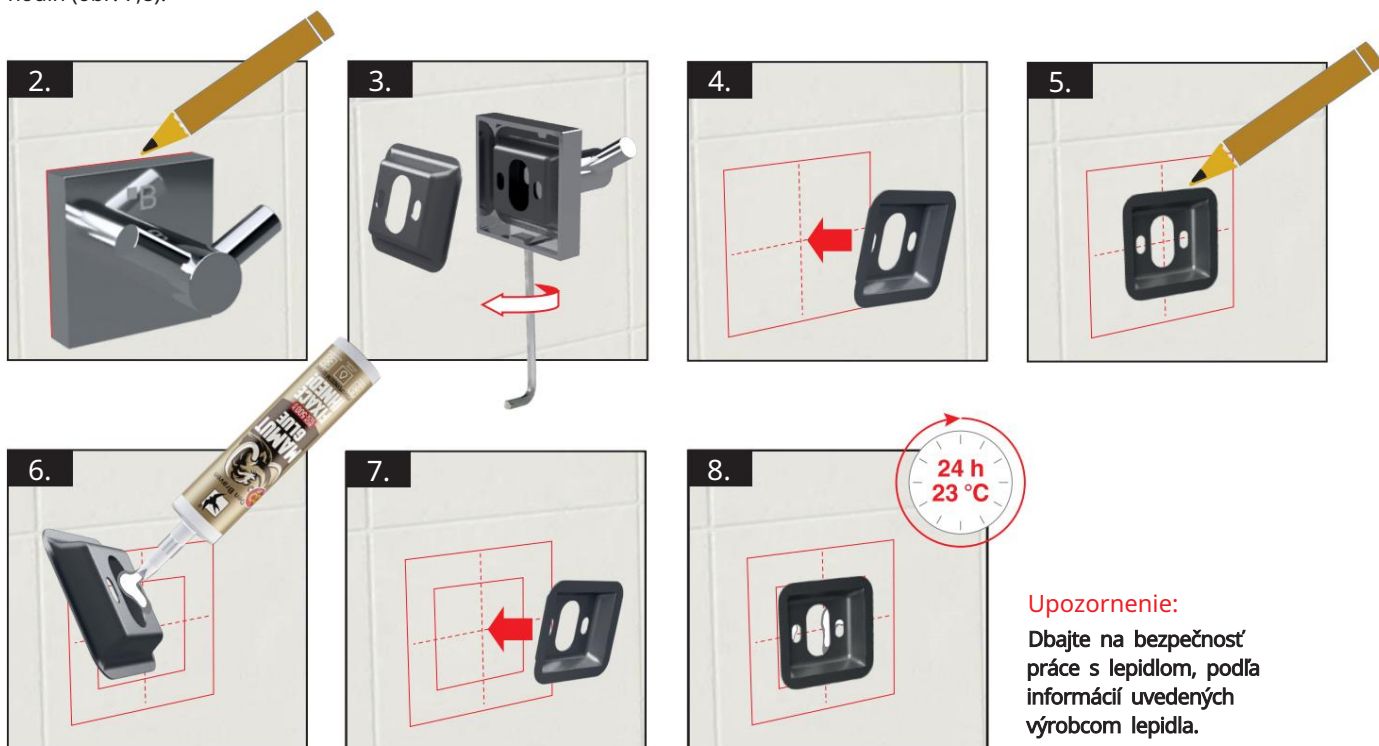
### Príprava na lepenie

Kúpeľňové doplnky Bemeta sú vhodné na lepenie na keramické obklady, mramor, kov, sklo, kameň. Neodporúčame lepiť cez škáry obkladov.

Povrch podkladu a montážnu miskú dôkladne očistite, zbavte prachu a špiny a odmastite.

### Inštalácia montážnej misky

Vyznačte si umiestnenie kúpeľňového doplnku (obr. 2). Demontujte montážnu miskú (obr. 3). Vyznačte si umiestnenie misky (obr. 4,5). Naneste na miskú dostatočnú vrstvu lepidla - odporúčané lepidlo Mamut High Tack, Den Braven (obr. 6). Pritlačte upevňovaciu miskú na vyznačené miesto a nechajte dostatočnú dobu lepidlo vytvrdiť podľa pokynov výrobcu lepidla, aspoň 24 hodín (obr. 7,8).



### Upozornenie:

Dbajte na bezpečnosť práce s lepidlom, podľa informácií uvedených výrobcou lepidla.

### Montáž samotného kúpeľňového doplnku

Produkt priložte úchytom k montážnej miske a zospodu dostatočne pritiahnite imbusovým kľúčom (obr. 9,10).

Pri používaní kúpeľňového doplnku garantujeme maximálne zaťaženie 5 kg!



### Demontáž kúpeľňového doplnku

Odmontujte kúpeľňový doplnok z montážnej misky. Misku **dostatočne nahrejte** teplovzdušnou pištoľou. Uchopte konzolu kliešťami a krúživými pohybmi zľava doprava ju odstráňte. Zvyšky lepidla odstráňte škrabkou a technickým benzínom.