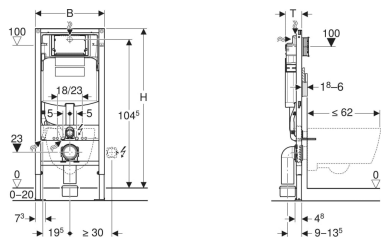


Prvok Geberit Duofix pre závesné WC, 112 cm, s podomietkovou splachovacou nádržkou Sigma 12 cm



Príklad



Účely použitia

- Pre ľahké konštrukcie
- Pre montáž do predstenových inštalácií v čiastočnej výške alebo na výšku miestnosti
- Pre montáž do inštaláčnych stien na výšku miestnosti
- Pre montáž do systémových stien Geberit Duofix v čiastočnej výške alebo na výšku miestnosti
- Pre závesné WC s pripájacími rozmermi podľa EN 33:2011
- Pre závesné WC s vyložením do 62 cm
- Pre jednoduché splachovanie, dvojité splachovanie alebo Štart - Stop splachovanie
- Pre hrúbky podlahy 0–20 cm

Vlastnosti

- Staticky samonosný rám upravený práškovou farbou, s ochranou proti korózii
- Rám s otvormi \varnothing 9 mm pre upevnenie v drevostavbe
- Rám pripravený pre podpery pri keramikách WC s malou dosadacou plochou
- Pozinkované nožné podpery
- Vysúvateľné nožné podpery 0–20 cm
- Nožné podpery s brzdou vysúvania
- Otočné nožné pätky
- Hĺbka nožných pätič vhodná pre montáž do U-profilov UW 50 a UW 75 a systémových kolajníc Geberit Duofix
- Možnosť montáže pripájacieho kolena v rôznych hĺbkových pozíciách bez náradia, rozsah nastavenia 45 mm
- Odhlučnené upevnenie pripájacieho kolena

Rozsah dodávky

- Pripojka vody R 1/2", kompatibilná s MasterFix a MeplaFix, s integrovaným rohovým ventilom a ručným kolieskom
- Montážna ochrana pre servisný otvor
- 2 ochranné zátky
- Pripájacia súprava pre WC, \varnothing 90 mm

- Podomietková splachovacia nádržka s ovládaním spredu
- Podomietková splachovacia nádržka s izoláciou proti orosovaniu
- Pri výrobnom nastavení je možné okamžité dodatočné spláchnutie
- Montážne a servisné práce na podomietkovej splachovacej nádržke bez náradia
- Pripojka vody vzadu alebo hore v strede
- Montážna ochrana pre servisný otvor chráni pred vlhkosťou a nečistotami
- Montážna ochrana pre servisný otvor s možnosťou skrátenej
- S chráničkou na prívod vody pre sprchovacie WC Geberit AquaClean a pre sieťový kábel
- Možnosť upevnenia pre elektrickú pripojku
- Možnosť montáže Power & Connect boxu

Technické údaje

Dynamický pretlak (°C) – min. až max.	10–1000 kPa
Teplota vody (°C) – max.	25 °C
Výrobné nastavenie splachovacieho množstva (l)	6 / 3 l
Rozsah nastavenia veľkého splachovacieho množstva (l)	4 / 4.5 / 6 / 7.5 l
Rozsah nastavenia malého splachovacieho množstva (l)	2–4 l
Výpočtový prietok (l/s)	0.11 l/s
Minimálny dynamický pretlak pre výpočtový prietok (kPa)	50 kPa
Výškovo nastaviteľné	Nie

- Pripájacie koleno 90° z PE-HD, \varnothing 90 mm
- Prechodka z PE-HD, \varnothing 90/110 mm
- 2 závitové tyče M12
- Pripevňovací materiál

Č. výr.	B/šírka (cm)	H/výška (cm)	T/hĺbka (cm)
111.300.00.5	50 cm	112 cm	12 cm

Príslušenstvo

- Geberit Power & Connect box
- Súprava Geberit Power & Connect boxu s deliacou stenou s pripojovacou svorkou
- Súprava Geberit Power & Connect box a sieťový zdroj pre prvok pre závesné WC
- Súprava podpier Geberit pre keramiky WC s malou dosadacou plochou
- Súprava stenových kotiev Geberit Duofix pre samostatnú inštaláciu, rohové riešenie
- Protipožiarna súprava EI 90 pre prvok Geberit Duofix pre závesné WC
- Súprava stenových kotiev Geberit Duofix pre samostatnú inštaláciu
- Súprava stenových kotiev Geberit Duofix pre samostatnú a systémovú inštaláciu
- Súprava stenových kotiev pre samostatnú inštaláciu, pre prvok Geberit Duofix pre závesné WC, s podomietkovou splachovacou nádržkou 8 cm
- Nasúvateľná traverza Geberit Duofix, pre upevnenie k bočnej stene

- Pripevňovací materiál Geberit Duofix pre vzdialenosť stojok 50–57,5 cm
- Súprava pre predĺženie nôh Geberit Duofix pre hrúbku podlahy 20–40 cm
- Podomietková krabica Geberit pre ľahkú a masívnu konštrukciu