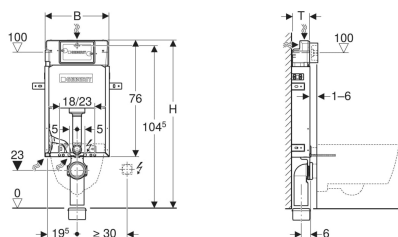


Prvok Geberit KombifixBasic pre závesné WC, 108 cm, s podomietkovou splachovacou nádržkou Delta 12 cm



Príklad



Účely použitia

- Pre murované steny
- Pre montáž do predstavených inštalácií v čiastočnej výške alebo na výšku miestnosti
- Pre závesné WC s pripájacími rozmermi podľa EN 33:2011
- Pre jednoduché splachovanie, dvojité splachovanie alebo Štart - Stop splachovanie

Vlastnosti

- Pozinkovaný upevňovací rám
- Upevňovací rám so štyrmi upevňovacími prvkami
- Možnosť montáže pripájacieho kolena bez náradia
- Upevnenie pripájacieho kolena s možnosťou montáže spredu bez náradia
- Podomietková splachovacia nádržka s ovládaním spredu
- Podomietková splachovacia nádržka s izoláciou proti orosovaniu
- Pri výrobnom nastavení je možné okamžité dodatočné spláchnutie
- Prípojka vody vzadu alebo hore v strede
- Možnosť pripojenia pancierovej hadice na rohovom ventilu bez náradia

Rozsah dodávky

- Prípojka vody R 1/2", kompatibilná s MasterFix a MeplaFix, s integrovaným rohovým ventilom a adaptérovým krúžkom
- Montážna ochrana pre servisný otvor
- 2 dištančné čapy
- Pripájacie koleno 90° z PE-HD, ø 90 mm

- S chráničkou na prívod vody pre sprchovacie WC Geberit AquaClean a pre sieťový kábel
- Možnosť upevnenia pre elektrickú prípojku

Technické údaje

Teplota vody (°C) – max.	25 °C
Výrobné nastavenie splachovacieho množstva (l)	6 / 3 l
Rozsah nastavenia veľkého splachovacieho množstva (l)	4 / 4.5 / 6 / 7.5 l
Rozsah nastavenia malého splachovacieho množstva (l)	2–4 l
Výpočtový prietok (l/s)	0.12 l/s
Minimálny dynamický pretlak pre výpočtový prietok (kPa)	50 kPa
Materiál	Oceľ
Výškovo nastaviteľné	Nie

- Prechodka z PE-HD, ø 90/110 mm
- Pripájacia súprava pre WC, ø 90 mm
- 2 ochranné zátky
- 2 závitové tyče M12
- Pripevňovací materiál

Č. výr.	B/šírka (cm)	H/výška (cm)	T/hĺbka (cm)
110.100.00.1	42 cm	108 cm	12 cm

Príslušenstvo

- Súprava nožných podpier Geberit Kombifix
- Súprava stojky Geberit Kombifix so základovou doskou