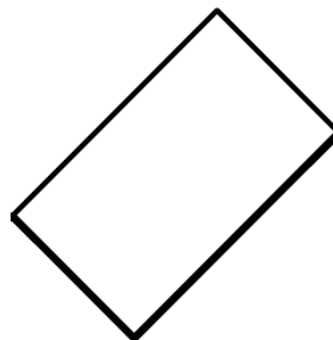
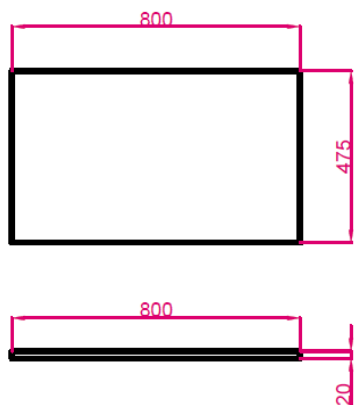


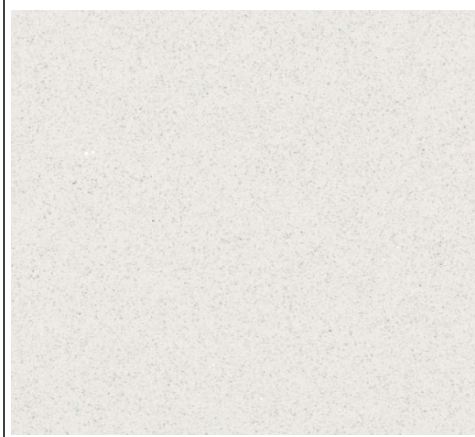
## Koupelnové desky z umělého kamene Technistone určené pro modulární nábytek

Typ desky a rozměry: 800 x 475 x 20 / hmotnost desky 19kg

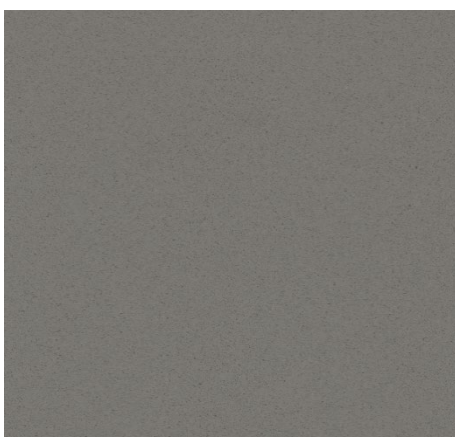


## Dekory

Brilliant White



Gobi Grey



Crystal Calacatta Silva



## Základní charakteristika

Popis	Kamenné desky určené na koupelnový nábytek / umyvadlové desky a skříňky. Základní opracování bez výřezu.
Materiál	TechniStone® je vyráběn z jakostních přírodních surovin (křemenů, granitů), zrcadlových a skleněných granulátů, z malého množství barevných pigmentů a kvalitní polyesterové pryskyřice. Obsah přírodních složek tvoří více než 90 % hmoty výrobku.
Polyesterové pryskyřice	Polyesterová pryskyřice použitá jako pojivo zvyšuje pevnostní charakteristiky, ale také tepelnou roztažnost výrobku, kterou je třeba zohlednit již při navrhování obkladů a desek z materiálu TechniStone®. Obsažená pryskyřice ale nebrání použití pro desky s přímým stykem s topením.
Nasákavost	Způsob výroby a použité suroviny určují velmi nízkou nasákavost výrobku. Proto jsou nároky na podklad a použité spojovací hmoty jiné, než je tomu u přírodního kamene nebo keramiky. Vhodné pro koupelny.
Užití	Výrobek je určen pouze a výhradně pro vnitřní použití. Není UV rezistentní.
Instalace	Snadná, bez nutnosti speciálního vybavení. Zajišť 1 osoba.
Nevhodné předměty	Dbejte zvýšené opatrnosti při manipulaci s předměty z kovu, obzvláště pak na hranách či rozích desky.

## Technické údaje

## OBSAHY JEDNOTLIVÝCH SLOŽEK

VÝROBNÍ SKUPINA	OBCHODNÍ NÁZEV	PŘÍRODNÍ ANORGANICKÁ SLOŽKA	HMOTNOST %	POJIVO	HMOTNOST %	BARVÍCÍ ADITIVA	HMOTNOST %
Písek	Elegance Gobi	Křemičitý písek, sklo	89,0 - 91,0	Pryskyřice	8,5 - 10,5	Barevné pigmenty	<0,1 - 0,5
Granit	Taurus	Granit, křemičitý písek, křemen	90,3 - 92,0	Pryskyřice	7,5 - 9,2	Barevné pigmenty	<0,1 - 0,5
Zrcadla	Starlight Brilliant Pearl	Zrcadlovina, sklo, křemičitý písek, křemen	88,2 - 91,2	Pryskyřice	8,0 - 10,8	Barevné pigmenty	<0,1 - 1,0
Crystal	Crystal Harmonia Noble Noble Pro	Křemen, křemičitý písek, zrcadlovina, sklo, granit	84,5 - 90,5	Pryskyřice	8,0 - 14,0	Barevné pigmenty	<0,1 - 1,7

## PRŮMĚRNĚ DOSAHOVANÉ HODNOTY ZÁKLADNÍCH FYZIKÁLNĚ-MECHANICKÝCH VLASTNOSTÍ VÝROBNÍCH SKUPIN

VÝROBNÍ SKUPINA	OBJEMOVÁ HMOTNOST (g/cm³)		NASÁKAVOST PO 48 HOD. (%)		PEVNOST V TAHU ZA OHYBU (MPa)	
	ROZMEZÍ HODNOT	PRŮMĚRNÁ HODNOTA	ROZMEZÍ HODNOT	PRŮMĚRNÁ HODNOTA	ROZMEZÍ HODNOT	PRŮMĚRNÁ HODNOTA
Písek	2,35 - 2,44	2,39	0,01 - 0,05	0,03	47 - 71	57
Granit	2,40 - 2,58	2,48	0,01 - 0,07	0,04	31 - 50	42
Zrcadla	2,31 - 2,45	2,38	0,01 - 0,05	0,02	36 - 68	49
Crystal (Noble)	2,20 - 2,37	2,32	0,01 - 0,05	0,03	63 - 93	80
Crystal (zrna < 2,5 mm)	2,20 - 2,44	2,38	0,01 - 0,05	0,03	50 - 97	75
Crystal (zrna ≥ 2,5 mm)	2,39 - 2,47	2,43	0,01 - 0,04	0,02	31 - 54	46
Prováděcí norma	EN 14617-1	EN 14617-1	EN 14617-1	EN 14617-1	EN 14617-2	EN 14617-2
Stanoveno	Technistone laboratoř	Technistone laboratoř	Technistone laboratoř	Technistone laboratoř	Technistone laboratoř	Technistone laboratoř

Rozsah hodnot koresponduje s nejnižším a nejvyšším dosahovaným výsledkem v rámci všech produktů ve výrobní skupině.  
Průměrná hodnota neodpovídá na specifickou hodnotu v rozsahu, ale s průměrem výsledků všech produktů v oblasti výrobní skupiny.

VÝROBNÍ SKUPINA	KOEFICIENT TEPLOTNÍ ROZTAŽNOSTI $\alpha$ (od 30 ° do 60 °C) (10 <sup>-6</sup> /°C)	KOEFICIENT TEPLOTNÍ ROZTAŽNOSTI $\alpha$ (od 20 ° do 130 °C) (10 <sup>-6</sup> /°C)	KOEFICIENT MRAZUVZDORNOSTI (PRŮMĚR) -	OBRUSNOST (PRŮMĚR) (mm³)
Písek	21,8	30,0	90 - 110	6840
Granit	13,4	17,3	90 - 110	8125
Zrcadla	17,5	22,7	90 - 110	7900
Crystal	17,5 - 34,6	22,7 - 40,2	90 - 110	6700
Prováděcí norma	EN 14617-11	EN 14617-11	EN 14617-5	EN 4157 (B)
Stanoveno	TZÚS Plzeň	TZÚS Plzeň	Zkušebna kamene a kameniva, Hořice	Zkušebna kamene a kameniva, Hořice

## Instalace a důležitá upozornění

Všechny podklady, na které se výrobek pokládá, musí být suché (maximální vlhkost 2-3 %), stabilní, pevné, odolné vůči stlačení, dostatečně ploché (rovinnost +/- 2 mm na 2 metry plochy) a očištěné od odstranitelných částic, zaskládaného povrchového „cementového mléka“, prachu, tuků, olejů, vosku, barev, demontážních chemických prostředků a všeho, co by mohlo snížit jejich přilnavost. Tyto odstranitelné částice musí být odstraněny nejlépe tryskáním, možno i frézováním či obroušením, s následným vysátím vysavačem. Podklady musí být vhodné pro přijetí zátěže a vydržet namáhání předpokládané při specifickém využití.

**Doporučené spojovací hmoty:** lepidla Elastorapid, Granirapid nebo Keralastic od firmy Mapei; AD 570 a AD 530 od firmy Lasselsberger nebo jejich ekvivalenty. Není vhodné používat standardní lepidla určená pro keramiku nebo dlažbu. Pro spáry doporučujeme Technistone Silikonový tmel.

Vyhnete se potřísnění desky silnými čistícími prostředky, toalet. Tyto čistící prostředky mohou obsahovat látky, které způsobují nevratné změny ve struktuře a barvě materiálu (např. SAVO, CIF). Povrch výrobku dlouhodobě neodolává působení silných kyselin a zásad (kyselina chlorovodíková, fosforečná, hydroxid sodný, draselný, peroxid vodíku) a ani krátkodobě neodolává kyselině fluorovodíkové. Tyto látky mohou být obsaženy v některých čistících prostředcích, které jsou na trhu dostupné, proto je důležité čistit složení výrobků a používat pro čištění pouze doporučené výrobky.