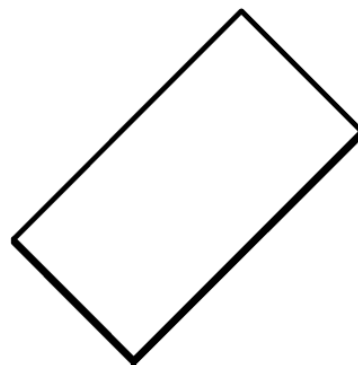
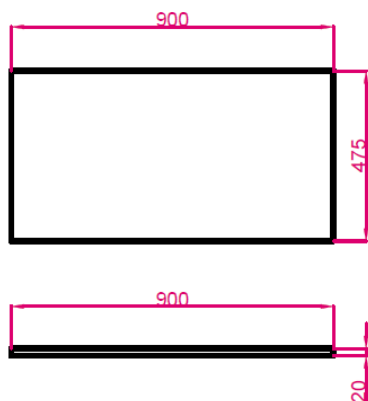


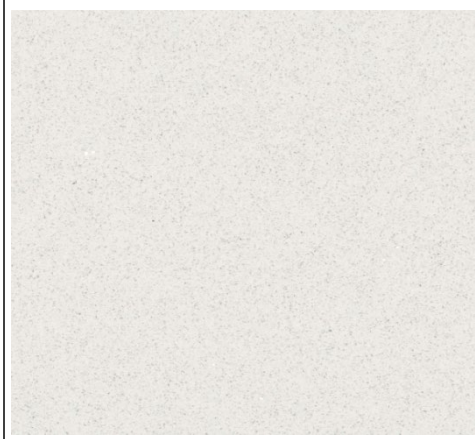
Koupelnové desky z umělého kamene Technistone určené pro modulární nábytek

Typ desky a rozměry: 900 x 475 x 20 / hmotnost desky 22kg

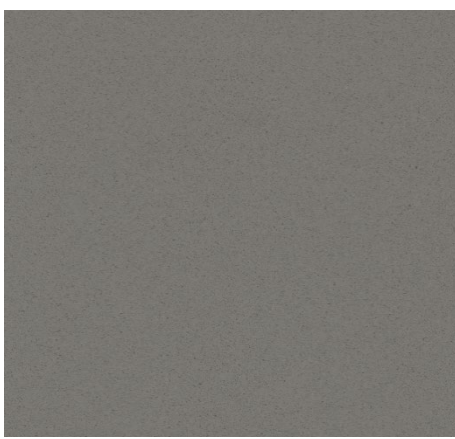


Dekory

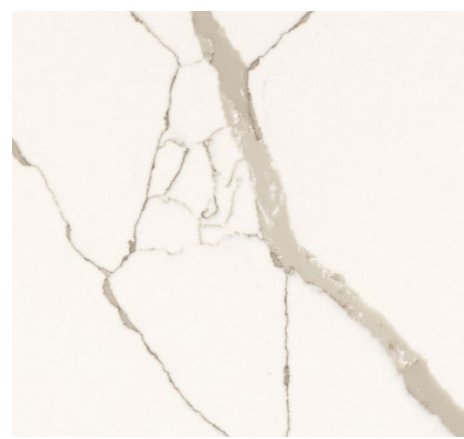
Brilliant White



Gobi Grey



Crystal Calacatta Silva



Základní charakteristika

Popis	Kamenné desky určené na koupelnový nábytek / umyvadlové desky a skříňky. Základní opracování bez výřezu.
Materiál	TechniStone® je vyráběn z jakostních přírodních surovin (křemenů, granitů), zrcadlových a skleněných granulátů, z malého množství barevných pigmentů a kvalitní polyesterové pryskyřice. Obsah přírodních složek tvoří více než 90 % hmoty výrobku.
Polyesterové pryskyřice	Polyesterová pryskyřice použitá jako pojivo zvyšuje pevnostní charakteristiky, ale také tepelnou roztažnost výrobku, kterou je třeba zohlednit již při navrhování obkladů a desek z materiálu TechniStone®. Obsažená pryskyřice ale nebrání použití pro desky s přímým stykem s topením.
Nasákavost	Způsob výroby a použité suroviny určují velmi nízkou nasákavost výrobku. Proto jsou nároky na podklad a použité spojovací hmoty jiné, než je tomu u přírodního kamene nebo keramiky. Vhodné pro koupelny.
Užití	Výrobek je určen pouze a výhradně pro vnitřní použití. Není UV rezistentní.
Instalace	Snadná, bez nutnosti speciálního vybavení. Zajišť 1 osoba.
Nevhodné předměty	Dbejte zvýšené opatrnosti při manipulaci s předměty z kovu, obzvláště pak na hranách či rozích desky.

Technické údaje

OBSAHY JEDNOTLIVÝCH SLOŽEK

VÝROBNÍ SKUPINA	OBCHODNÍ NÁZEV	PŘÍRODNÍ ANORGANICKÁ SLOŽKA	HMOTNOST %	POJIVO	HMOTNOST %	BARVÍCÍ ADITIVA	HMOTNOST %
Písek	Elegance Gobi	Křemičitý písek, sklo	89,0 - 91,0	Pryskyřice	8,5 - 10,5	Barevné pigmenty	<0,1 - 0,5
Granit	Taurus	Granit, křemičitý písek, křemen	90,3 - 92,0	Pryskyřice	7,5 - 9,2	Barevné pigmenty	<0,1 - 0,5
Zrcadla	Starlight Brilliant Pearl	Zrcadlovina, sklo, křemičitý písek, křemen	88,2 - 91,2	Pryskyřice	8,0 - 10,8	Barevné pigmenty	<0,1 - 1,0
Crystal	Crystal Harmonia Noble Noble Pro	Křemen, křemičitý písek, zrcadlovina, sklo, granit	84,5 - 90,5	Pryskyřice	8,0 - 14,0	Barevné pigmenty	<0,1 - 1,7

PRŮMĚRNĚ DOSAHOVANÉ HODNOTY ZÁKLADNÍCH FYZIKÁLNĚ-MECHANICKÝCH VLASTNOSTÍ VÝROBNÍCH SKUPIN

VÝROBNÍ SKUPINA	OBJEMOVÁ HMOTNOST (g/cm³)		NASÁKAVOST PO 48 HOD. (%)		PEVNOST V TAHU ZA OHYBU (MPa)	
	ROZMEZÍ HODNOT	PRŮMĚRNÁ HODNOTA	ROZMEZÍ HODNOT	PRŮMĚRNÁ HODNOTA	ROZMEZÍ HODNOT	PRŮMĚRNÁ HODNOTA
Písek	2,35 - 2,44	2,39	0,01 - 0,05	0,03	47 - 71	57
Granit	2,40 - 2,58	2,48	0,01 - 0,07	0,04	31 - 50	42
Zrcadla	2,31 - 2,45	2,38	0,01 - 0,05	0,02	36 - 68	49
Crystal (Noble)	2,20 - 2,37	2,32	0,01 - 0,05	0,03	63 - 93	80
Crystal (zrna < 2,5 mm)	2,20 - 2,44	2,38	0,01 - 0,05	0,03	50 - 97	75
Crystal (zrna ≥ 2,5 mm)	2,39 - 2,47	2,43	0,01 - 0,04	0,02	31 - 54	46
Prováděcí norma	EN 14617-1	EN 14617-1	EN 14617-1	EN 14617-1	EN 14617-2	EN 14617-2
Stanoveno	Technistone laboratoř	Technistone laboratoř	Technistone laboratoř	Technistone laboratoř	Technistone laboratoř	Technistone laboratoř

Rozsah hodnot koresponduje s nejnižším a nejvyšším dosaženým výsledkem v rámci všech produktů ve výrobní skupině.
Průměrná hodnota neodpovídá na specifickou hodnotu v rozsahu, ale s průměrem výsledků všech produktů v oblasti výrobní skupiny.

VÝROBNÍ SKUPINA	KOEFICIENT TEPLOTNÍ ROZTAŽNOSTI α (od 30 ° do 60 °C) (10 ⁻⁶ /°C)	KOEFICIENT TEPLOTNÍ ROZTAŽNOSTI α (od 20 ° do 130 °C) (10 ⁻⁶ /°C)	KOEFICIENT MRAZUVZDORNOSTI (PRŮMĚR) -	OBRUSNOST (PRŮMĚR) (mm³)
Písek	21,8	30,0	90 - 110	6840
Granit	13,4	17,3	90 - 110	8125
Zrcadla	17,5	22,7	90 - 110	7900
Crystal	17,5 - 34,6	22,7 - 40,2	90 - 110	6700
Prováděcí norma	EN 14617-11	EN 14617-11	EN 14617-5	EN 4157 (B)
Stanoveno	TZÚS Plzeň	TZÚS Plzeň	Zkušebna kamene a kameniva, Hořice	Zkušebna kamene a kameniva, Hořice

Instalace a důležitá upozornění

Všechny podklady, na které se výrobek pokládá, musí být suché (maximální vlhkost 2-3 %), stabilní, pevné, odolné vůči stlačení, dostatečně ploché (rovinnost +/- 2 mm na 2 metry plochy) a očištěné od odstranitelných částic, zaskládaného povrchového „cementového mléka“, prachu, tuků, olejů, vosku, barev, demontážních chemických prostředků a všeho, co by mohlo snížit jejich přilnavost. Tyto odstranitelné částice musí být odstraněny nejlépe tryskáním, možno i frézováním či obroušením, s následným vysátím vysavačem. Podklady musí být vhodné pro přijetí zátěže a vydržet namáhání předpokládané při specifickém využití.

Doporučené spojovací hmoty: lepidla Elastorapid, Granirapid nebo Keralastic od firmy Mapei; AD 570 a AD 530 od firmy Lasselsberger nebo jejich ekvivalenty. **Není vhodné používat standardní lepidla určená pro keramiku nebo dlažbu.** Pro spáry doporučujeme Technistone Silikonový tmel.

Vyhnete se potřísnění desky silnými čistícími odpadů, toalet. Tyto čistíče mohou obsahovat látky, které způsobují nevratné změny ve struktuře a barvě materiálu (např. SAVO, CIF). Povrch výrobku dlouhodobě neodolává působení silných kyselin a zásad (kyselina chlorovodíková, fosforečná, hydroxid sodný, draselný, peroxid vodíku) a ani krátkodobě neodolává kyselině fluorovodíkové. Tyto látky mohou být obsaženy v některých čistících prostředcích, které jsou na trhu dostupné, proto je důležité čistit složení výrobků a používat pro čištění pouze doporučené výrobky.