

## 94484,0S

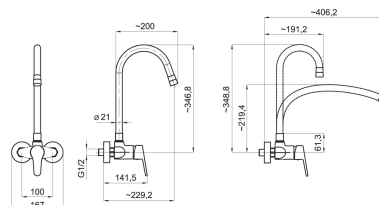
Dřezová baterie s elastickým ramenem 100mm, stříbrošedá-chr.

EAN :8590309089568

Intrastat :84818011

Provedení : stříbrošedá-chrom

Hmotnost : 1,680 kg (brutto)



Kvalitní a odolná keramická kartuše 35 mm s prodlouženou zárukou 5 let. Prvotřídní povrchová úprava. Dřezová nástěnná baterie s roztečí 100 mm s horním vývodem a FLEXI ramenem.

Nazev	Hodnota	Jednotka
Hloubka krabice	230	mm
Šířka krabice	130	mm
Výška krabice	165	mm
Výška výrobku	420	mm
Šířka výrobku	217	mm
Hloubka výrobku	142	mm
Provedení	stříbrošedá-chrom	
Délka ramínka	500	mm
Záruka	5	rok
Typ	nástěnná	
Typ ramene	elastické	
ovládací páka	plná	
Rozteč baterie	100	mm
Typ kartuše	35	mm
Materiál	mosaz	



[obrázek pro tisk](#)  
[Prohlášení o shodě](#)  
[rozměry\(jpg\)](#)