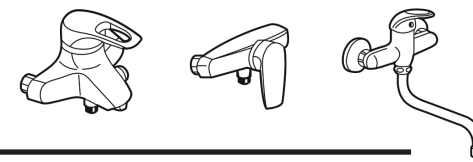
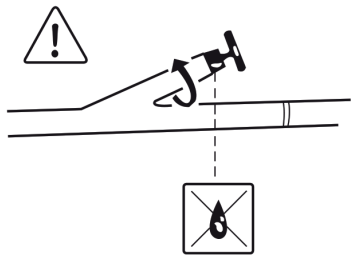


Návod na instalaci nástěnné baterie

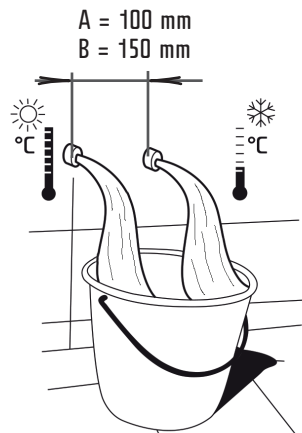
Návod na inštaláciu nástenné batérie



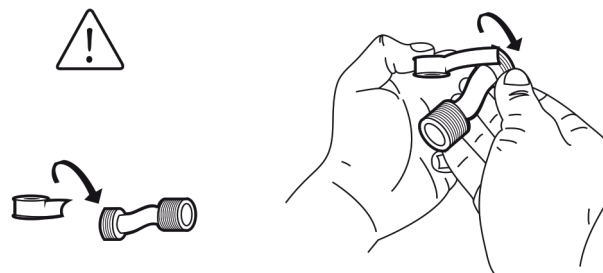
1) uzavřít přívod vody
uzavrieť prívod vody



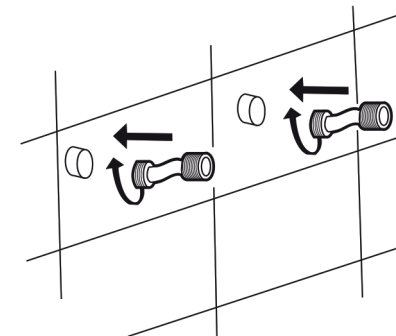
2) vypustit vodu, rozměr A nebo B je rozteč vodovodních
přípojek
vypustiť vodu, rozmer A alebo B je rozstup vodovodných
přípojek



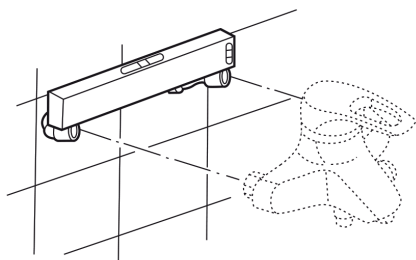
3) příprava excentrických přípojek - namotání teflonové
pásky na závit G 1/2" (do zdi)
příprava excentrických prípojek - namotanie teflónovej
pásky na závit G 1/2" (do múru)



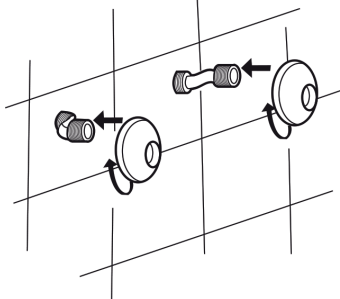
4) montáž excentrických přípojek do zdi
montáž excentrických prípojek do múru



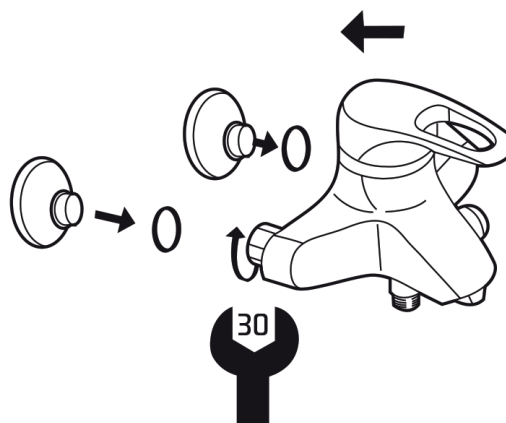
5) kontrola a vyrovnaní excentrických přípojek
do roviny
kontrola a vyrovnanie excentrických prípojek
do roviny



6) našroubování krytek
naskrutkovanie krytiel

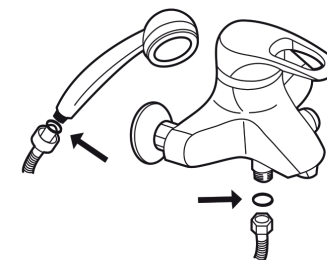


7) montáž baterie s těsněním
montáž batérie s tesnením

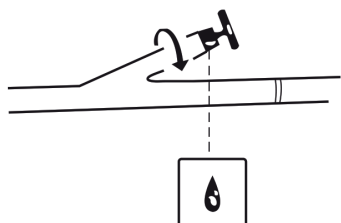


8) montáž těsnění

montáž tesnenia



9) otevřít přívod vody a zkontrolovat těsnost spojů
otvoriť prívod vody a skontrolovať tesnosť spojov



montáž ramínka
montáž ramienka

