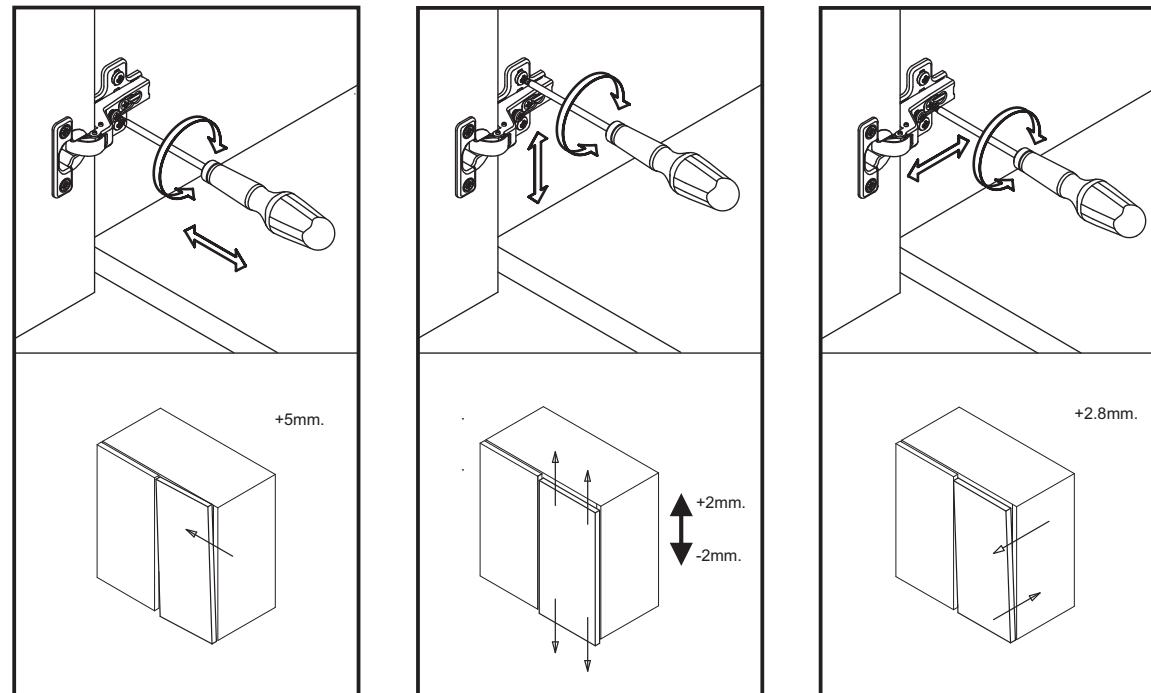


3 Regulierung der Türen



waagerechte Regulierung

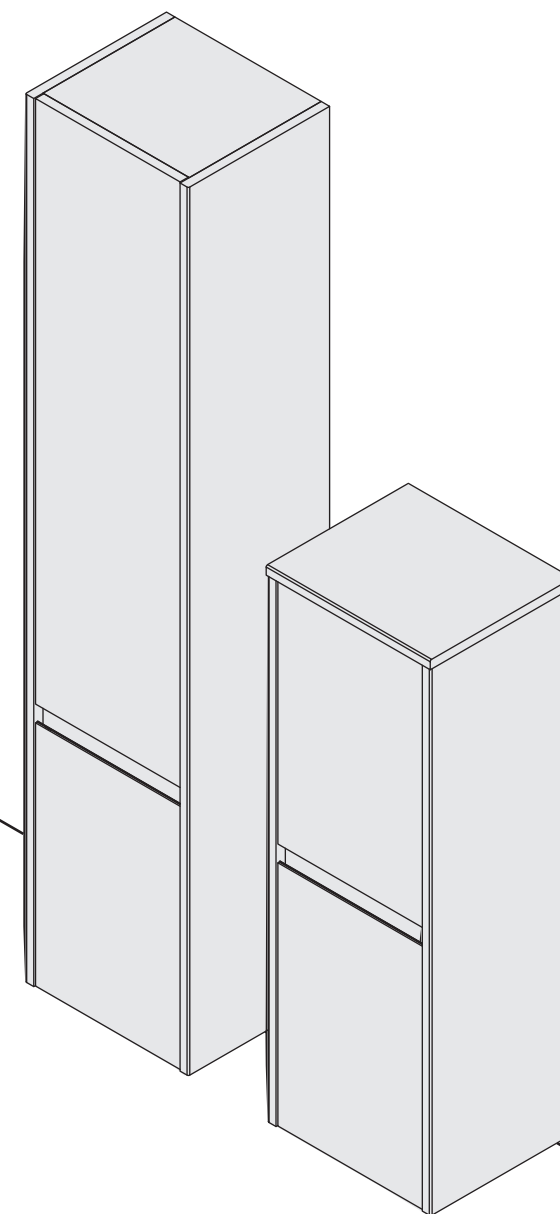
senkrechte Regulierung

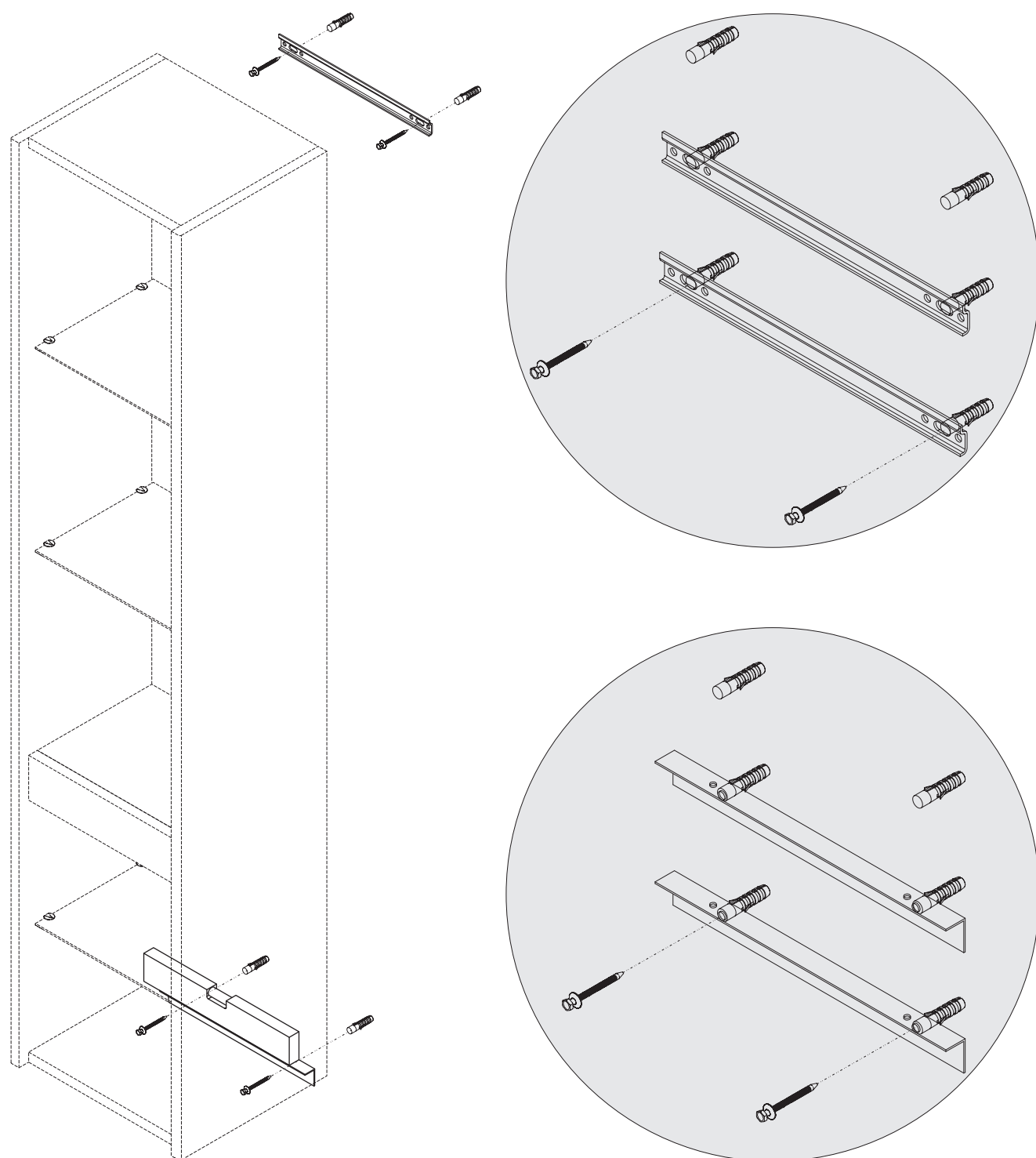
Regulierung der Neigung

_Für die Reinigung dürfen warmes Wasser und Produkte auf Seifenbasis verwendet werden. Vermeiden Sie Kontakt mit scheuernden, ätzenden, alkohol- und säurehaltigen Mitteln.

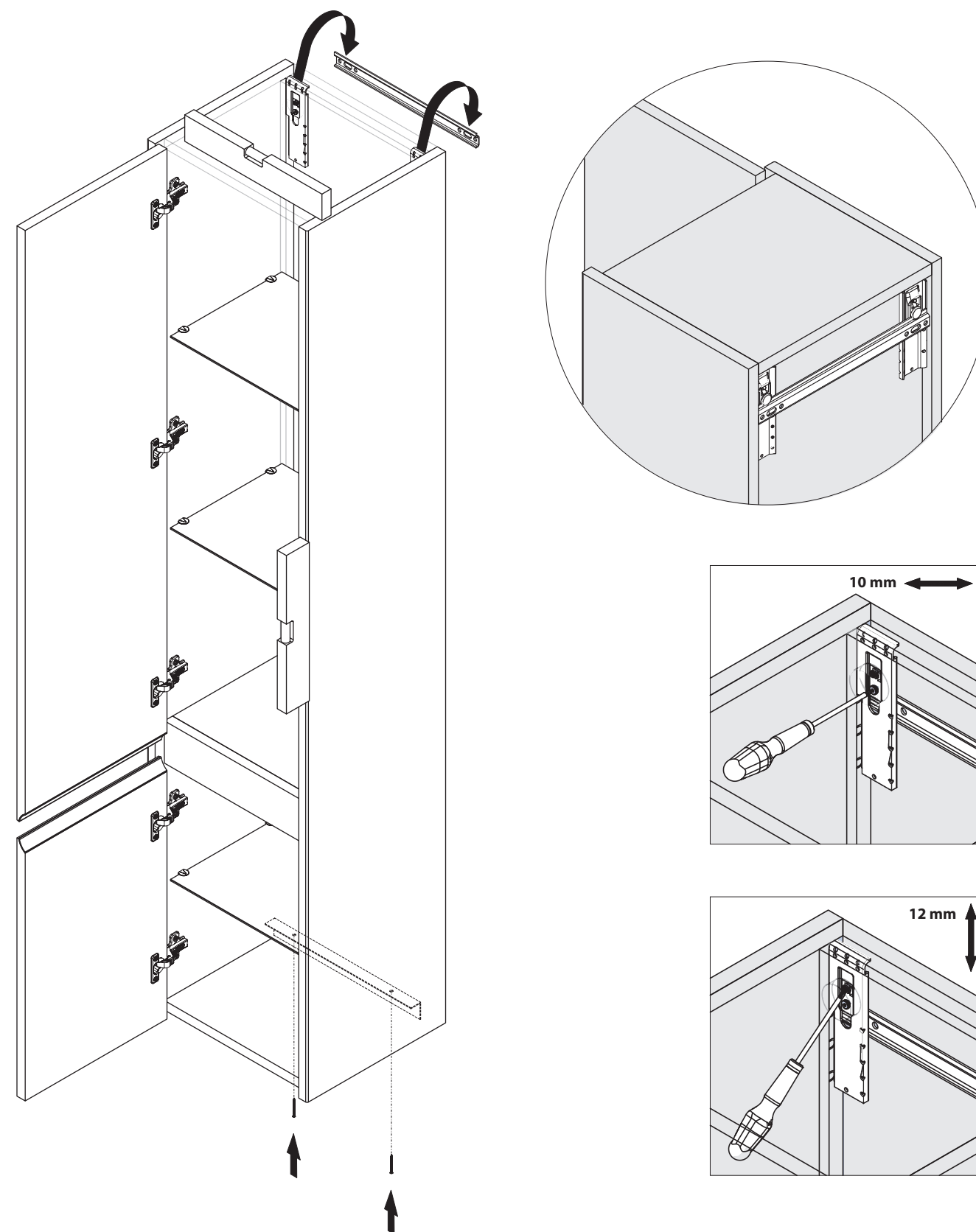
_Achten Sie außerdem darauf, dass der Unterschränk keinem Spritzwasser ausgesetzt ist.

MONTAGEANLEITUNG SEITEN-UND HOCHSCHRÄNKE





1 Fixieren Sie die beiden oberen Halterungsleisten und den Halterungswinkel (unten) mit Dübeln an der Wand.



2 Hängen Sie den Schrank an die oberen Halterungsleisten, kontrollieren Sie mit der Wasserwaage und fixieren Sie ihn am unteren Halterungswinkel. Passen Sie das Niveau des Unterschranks mithilfe der Aufhängungen an, damit er gerade hängt.