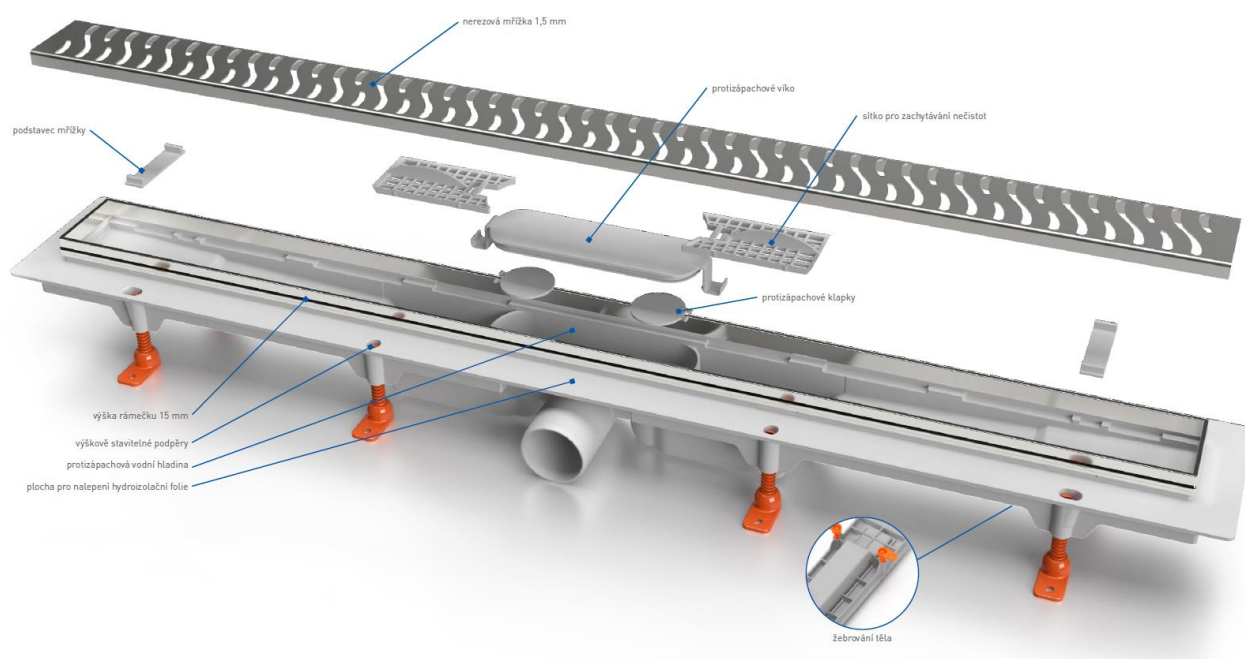


## Technické listy – plastové lineární žlaby



V každé moderní koupelně by neměl chybět sprchový odtokový žlab, který díky unikátnímu dvojitému protizápachovému systému, nízké stavební výšce, vysokému průtoku, široké škále nadčasových nerezových mřížek, splňuje požadavky náročného zákazníka a je tak ideálním řešením pro vaši koupelnu.

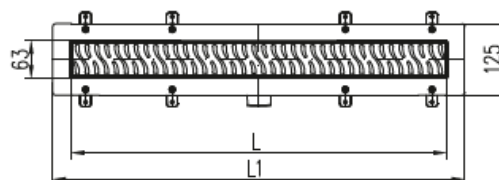
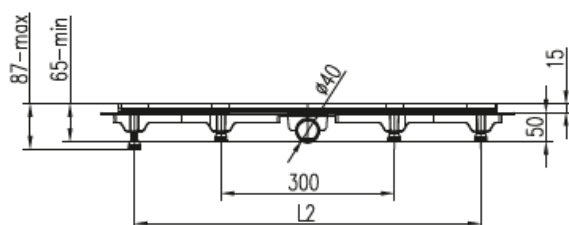
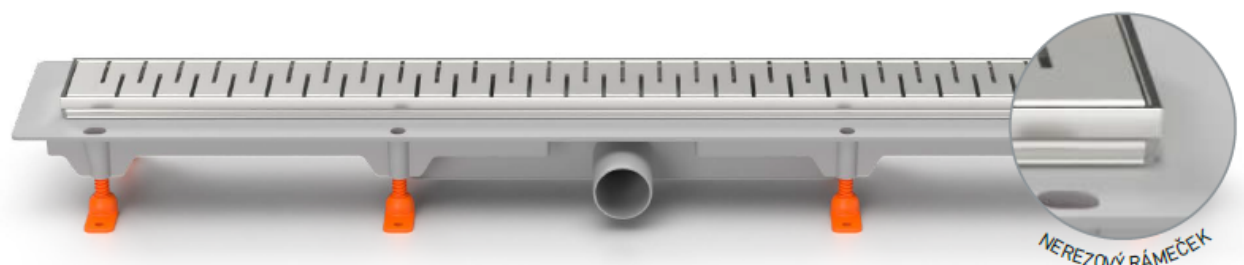
Výrobky splňují normu EN 1253, spodní část je vyrobena z PP a PS, rámeček žlabu je vyroben z PP, nebo nerez oceli a krycí mřížka je vyrobena z nerez oceli dle DIN 1.4301 AISI 304 s možností zátěže K3 do 300 kg. Minimální stavební výška je 50 mm a žlab je výškově nastavitelný. Připojení na kanalizační potrubí Ø 40/50 mm.

Součástí balení je nerezová mřížka 1,5 mm, samolepící hydroizolační fólie, stavitelné podpěry, hmoždinky s vrutem, plastový klíč pro vyjmutí nerezové mřížky, sítko pro zachytávání nečistot a montážní návod.

## LINEÁRNÍ PLASTOVÝ ŽLAB S NEREZOVÝM RÁMEČKEM A BOČNÍM ODTOKEM D 40



30-38 l/min. ↑ 50 mm ⌀ 40 mm K3 - 300 kg



### VLASTNOSTI ŽLABU:

- ✓ nízká stavební výška 50 mm
- ✓ výškové nastavení žlabu od 65 do 87 mm
- ✓ průtok lineárního žlabu 30-38 l/min. dle normy EN 1253
- ✓ kombinované řešení sifonu vodní hladina + uzavírací klapky
- ✓ zatížení lineárního žlabu K3 (300 kg)
- ✓ mřížka nerez 1,5 mm provedení lesk/mat
- ✓ varianta s nerezovým rámečkem
- ✓ rozměrová řada 350, 450, 550, 650, 750, 850, 950 mm
- ✓ snadná demontáž při čištění sifonu
- ✓ výška rámečku žlabu 15 mm
- ✓ varianta s mřížkou pro vložení dlažby
- ✓ zesílení těla žlabu žebrováním
- ✓ sítko pro zachytávání nečistot

### ROZMĚRY ŽLABU:

| L [mm] | L1 [mm] | L2 [mm] | Hmotnost [kg/ks] |
|--------|---------|---------|------------------|
| 350    | 415     | 295     | 1,13             |
| 450    | 515     | 295     | 1,30             |
| 550    | 615     | 295     | 1,52             |
| 650    | 715     | 595     | 1,76             |
| 750    | 815     | 695     | 2,04             |
| 850    | 915     | 795     | 2,22             |
| 950    | 1015    | 895     | 2,42             |