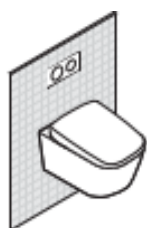


TOTO

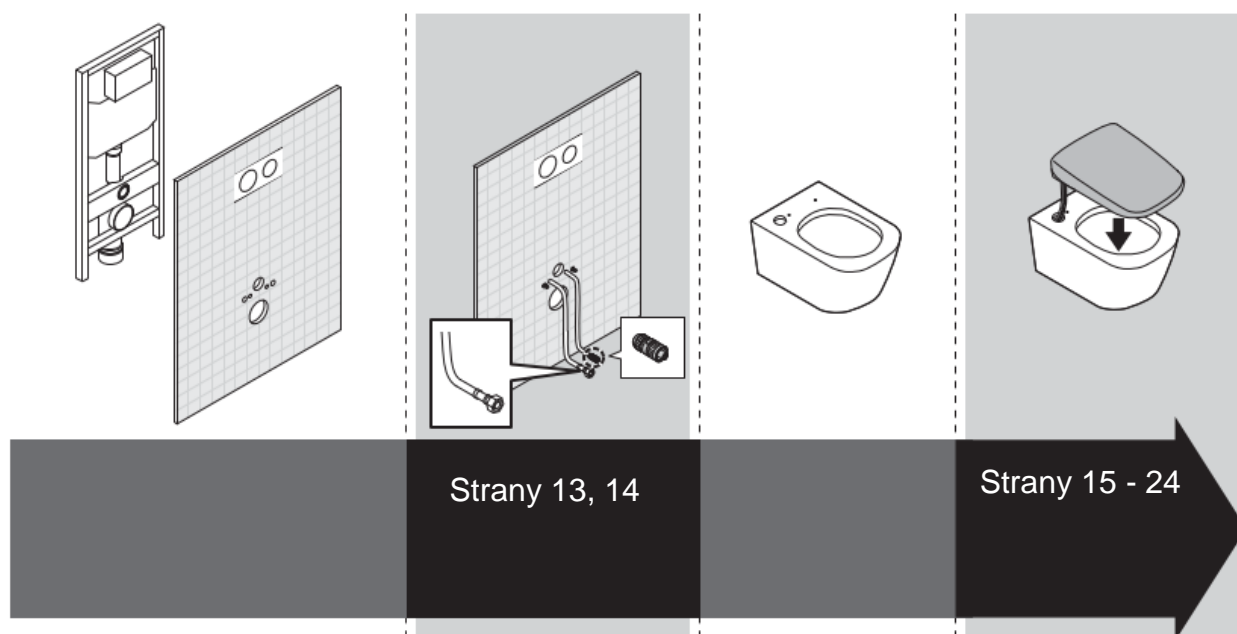
Instalační příručka

WASHLET

Před instalací si nezapomeňte přečíst tuto instalační příručku. Díly namontujte správně podle pokynů.



Průběh instalace





Obsah

Průběh instalace.....	1
Bezpečnostní opatření.....	3
Bezpečnostní opatření před instalací.....	5
Dodávané díly.....	7
Dodávané díly (mísa).....	7
Vyžadované nářadí.....	8
Schéma dílů.....	8
Symbole a jejich význam	9
Postup instalace	9
Montáž dálkového ovládání	19
Zkušební provoz	21
Informace pro instalatéra.....	22

Bezpečnostní opatření

Před zahájením instalace si pečlivě přečtěte tento dokument "Bezpečnostní opatření". Dodržujte všechna bezpečnostní upozornění a opatření.

Symbol	Význam
 POZOR	Tento symbol označuje, že nesprávné použití může mít za následek smrt nebo vážné zranění.
 UPOZORNĚNÍ	Tento symbol označuje, že nesprávné použití může mít za následek zranění nebo fyzickou újmu.



Nepoužívejte tento výrobek s jiným než uvedeným zdrojem napájení. (AC220-240 V, 50 Hz)

V opačném případě může dojít k zahřátí nebo požáru.

Zkontrolujte, zda je připojení zdroje napájení správně připojeno.

V opačném případě může dojít k úrazu elektrickým proudem nebo požáru.

Nepoužívejte výrobek, pokud je napájecí kabel nebo připojení zdroje napájení poškozené nebo je připojení zdroje napájení uvolněné.

To může mít za následek úraz elektrickým proudem nebo požár.

Neinstalujte přípojnou část napájení přímo pod místo s přívodem vody. Nedovolte, aby se hadice přívodu vody dotýkala přípojných částí napájení.

To může způsobit kondenzaci vody, která může mít za následek požár, úraz elektrickým proudem, zahřátí nebo zkrat.

Nepoužívejte jinou vodu, než povolují zákony a vyhlášky v oblasti použití.

Používejte pouze pitnou vodu. Nepoužívejte mořskou nebo recyklovanou vodu.

Takový postup může způsobit podráždění pokožky a poruchu funkce.

Výrobek neinstalujte na pohybující se vozidla, jako jsou kolová vozidla nebo lodě.

To může způsobit požár, úraz elektrickým proudem, zkrat nebo poruchu.

WC sedátko, víko toalety, hlavní jednotka nebo jiné části se mohou uvolnit a spadnout, což může vést ke zranění.

Nedělejte nic, co by mohlo poškodit napájecí kabel nebo připojení zdroje napájení. Napájecí kabel nebo přípojku zdroje napájení neporušujte, neškubte, nekrutíte, nadměrně neohýbejte, nepoškozujte, neměňte ani nezahřívejte. Rovněž na ně nepokládejte nic těžkého, nezavazujte je ani je neskřípejte.

Použití poškozeného napájecího kabelu může mít za následek požár, úraz elektrickým proudem, zahřátí nebo zkrat.

Nerozebírejte a nemontujte hlavní jednotku, pokud je zapnuté napájení nebo pokud do hlavní jednotky teče voda.

V opačném případě může dojít k úrazu elektrickým proudem nebo k potížím.

Nepřestřihujte šňůru (C-9-1), která spojuje hlavní jednotku (C-1) a základní desku.
Může to způsobit požár, úraz elektrickým proudem, přehřátí, zkrat nebo poruchu.

Jedná se o elektrický výrobek. Neumísťujte jej na žádné místo, kam by se mohla dostat voda. Výrobek neumísťujte do vlhkého prostředí, kde by se na jeho povrchu mohla tvořit voda.

Pokud výrobek používáte v koupelně, nainstalujte ventilátor nebo větrací otvor, aby v koupelně dostatečně proudil vzduch a nedocházelo k extrémní vlhkosti.

V opačném případě může dojít k úrazu elektrickým proudem nebo požáru.

Výrobek vždy připojujte k přívodu studené vody.

Připojení k přívodu teplé vody může vést k popálení a poškození zařízení.

Zkontrolujte, zda je elektroinstalace správně zapojena (L svorka: živé napětí, N svorka: nulový vodič).

Nesprávné zapojení může způsobit mechanickou poruchu.

Vždy se připojte k přerušovači zemního spojení (30 mA nebo méně).

Pokud je napájecí kabel poškozen, předejděte nebezpečí tím, že jej necháte vyměnit v servisním oddělení výrobce nebo u obdobného odborníka.

Při instalaci tohoto výrobku dodržujte regionální předpisy a normy pro instalační a elektroinstalační práce.

Musí být zajištěno odpojení všech pólů začleněných do pevné elektroinstalace.



UPOZORNĚNÍ

Zařízení Washlet nainstalujte správně podle instalační příručky.

Nesprávná instalace může způsobit únik vody, úraz elektrickým proudem nebo požár.

Nezvedejte výrobek za WC sedátko nebo víko toalety.

To může mít za následek uvolnění hlavního těla výrobku, jeho pád a zranění osob.

Přívodní hadici vody neskládejte ani nemačkejte; nepoškozujte ji řezáním ostrým předmětem.

Takový postup může mít za následek únik vody.

Neodstraňujte vypouštěcí ventil vodního filtru, pokud je uzavírací ventil otevřený.

Pokud tak učiníte, dojde k úniku vody.

Pevně nasadíte hlavní část výrobku na základní desku. Po zatlačení hlavního tělesa výrobku, dokud neuslyšíte cvaknutí, jej mírně zatáhněte směrem k sobě, abyste se ujistili, že se výrobek neodpojí.

Pokud tak neučiníte, může dojít k vysunutí hlavního tělesa výrobku, pádu a zranění.

Před vložením baterií se ujistěte, že jsou znaménka plus a minus na bateriích správně umístěna.

V opačném případě může z baterií unikat tekutina, vytvářet se teplo, prasknout nebo se vznítit.

Pokud výrobek nebudete delší dobu používat, vyjměte baterie z dálkového ovládání.

Pokud tak neučiníte, může dojít k úniku tekutiny z baterií.

Tento výrobek je klasifikován jako zařízení třídy I a musí být uzemněn.

Instalujte toto zařízení tak, aby byl přístupný jeho jistič.

Používejte novou sadu hadic, která je součástí tohoto zařízení. Nepoužívejte znovu starou sadu hadic.

Bezpečnostní opatření před instalací

- Nezapínejte přívod elektřiny a vody pro výrobek, dokud nejsou dokončeny instalační práce.
 - Nepoškozujte připojovací součásti na přívodní hadici vody (C-2).
 - Tlak přívodu vody se pohybuje v rozmezí 0,1 MPa <dynamický> -1,0 MPa <statický>. Příklad: Používejte v uvedeném rozsahu tlaku.
 - Teplota přiváděné vody by se měla pohybovat v rozmezí 0 až 35 °C. Ujistěte se, že teplota je v tomto rozsahu.
 - Pracovní teplota okolí je v rozmezí 0 až 40 °C. Ujistěte se, že je teplota v tomto rozsahu.
 - Nepoužívejte jiné hadice pro přívod vody (C-2) než ty, které jsou dodávány s výrobkem.
- *Protože je u každého výrobku ve výrobním závodě provedena zkouška průtoku vody, může uvnitř výrobku zůstat voda. Tato voda neznámá problém s výrobkem.
- Balicí sáček na konci hadice pro přívod vody (C-2) slouží k ochraně před poškozením,

proto jej odstraňte až v kroku 8-6.

- Proveďte správné zapojení podle specifikací tohoto výrobku (jmenovitý výkon 7 A nebo více, 220-240 V AC (50 Hz)).

*Napájení, jmenovitý příkon je uveden na štítku tohoto výrobku.

- Připojte kabel 60227 IEC 53 ke konektoru (A-8).

- Následující podmínky mohou ovlivnit výkonnost příjmu dálkového ovladače, což může mít za následek, že nebude schopen ovládat hlavní jednotku.

- Pokud velikost místnosti, rozmístění svítidel apod. ruší

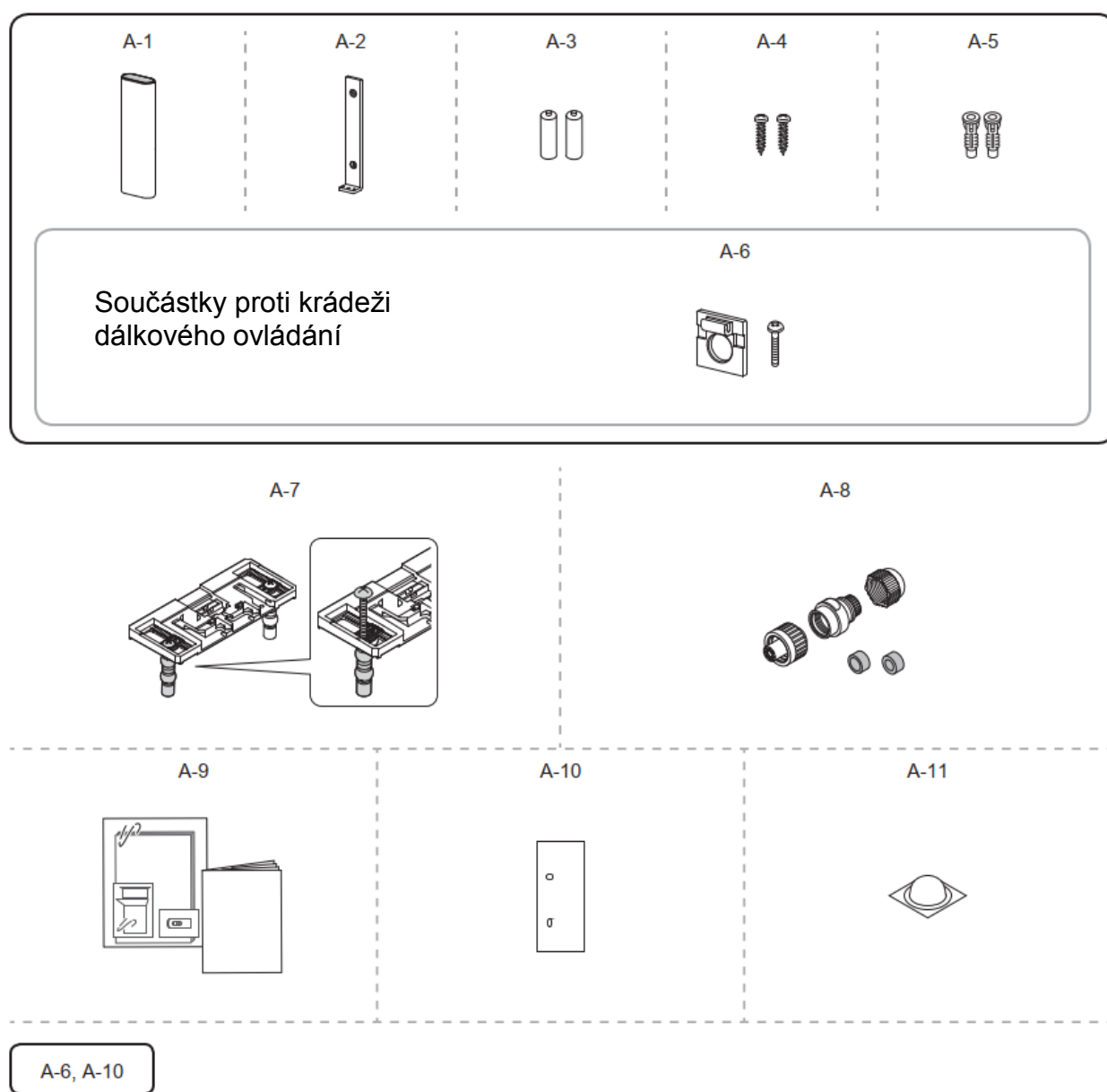
- Pokud je barva stropu nebo stěn příliš tmavá nebo pokud vadí jejich tvar či materiál.

- Pokud je na stěně za hlavní jednotkou nainstalován stojan nebo skříň.

- Pokud je použit invertorový systém osvětlení

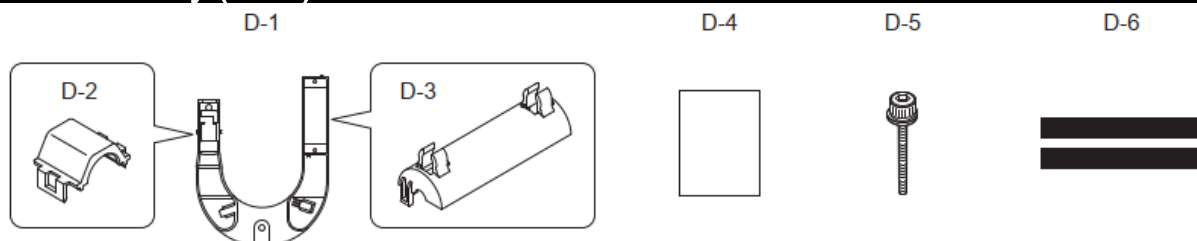
Změňte polohu dálkového ovladače nebo to zkuste z protější stěny.

Dodávané díly



*Před zahájením instalace se prosím zeptejte majitele domu, zda si přeje nainstalovat díly proti krádeži pro dálkové ovládání (A-6) a návod k obsluze dálkového ovládání (A-10). Pokud není sada proti krádeži nainstalována, nechte ji prosím u majitele.

Dodávané díly (mísa)



Vyžadované nářadí

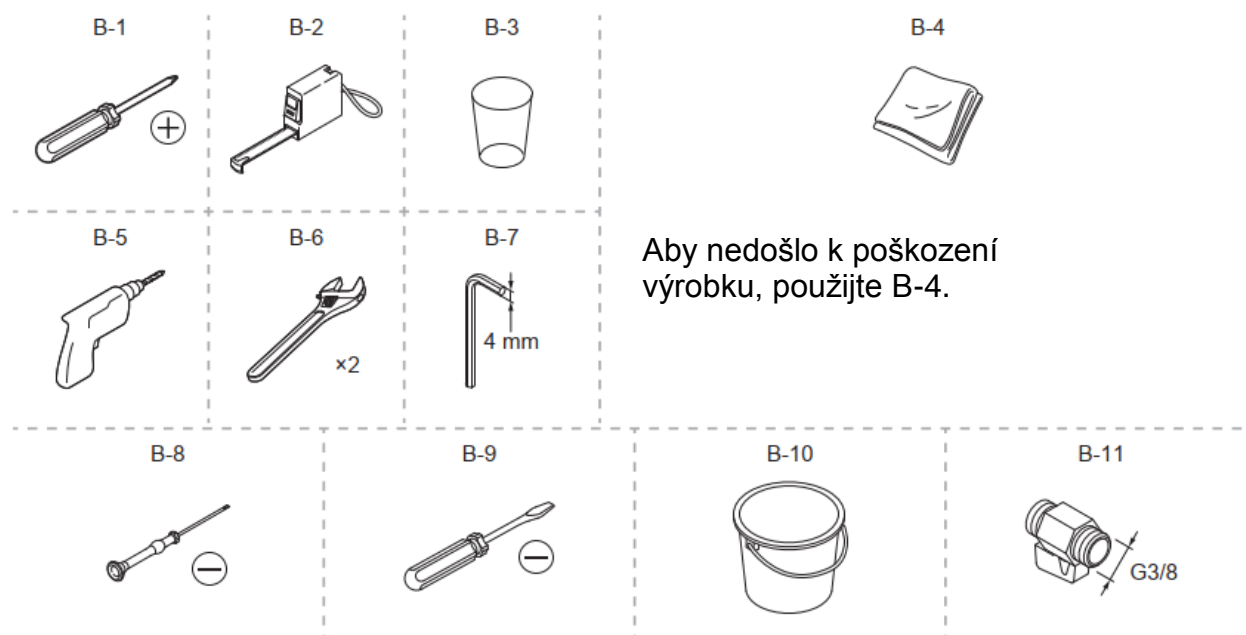
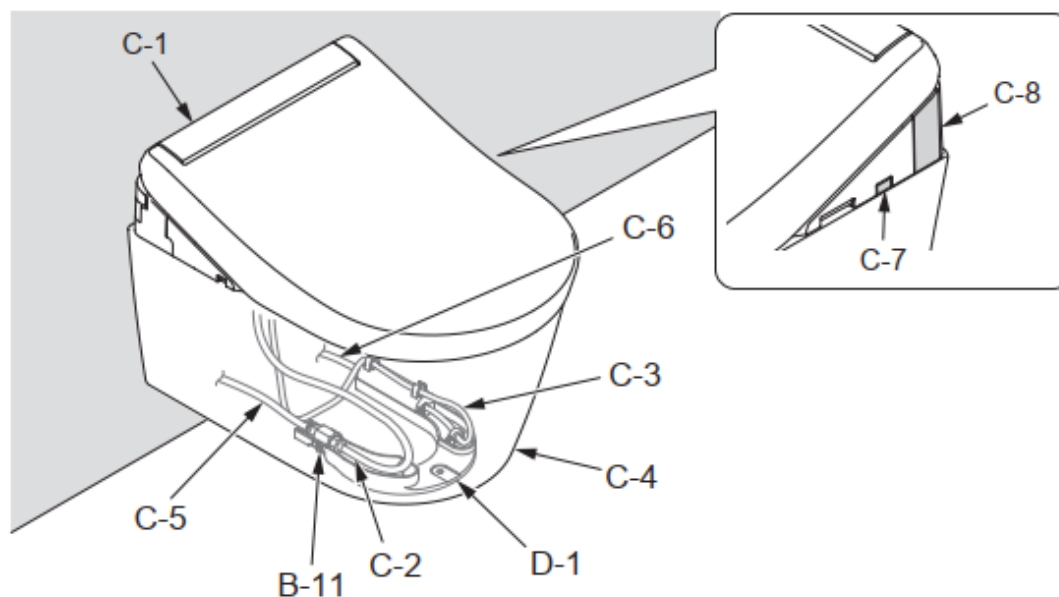


Schéma dílů



Symbole a jejich význam



Úkoly, které musí provést instalatér.



Směr pracovního postupu.



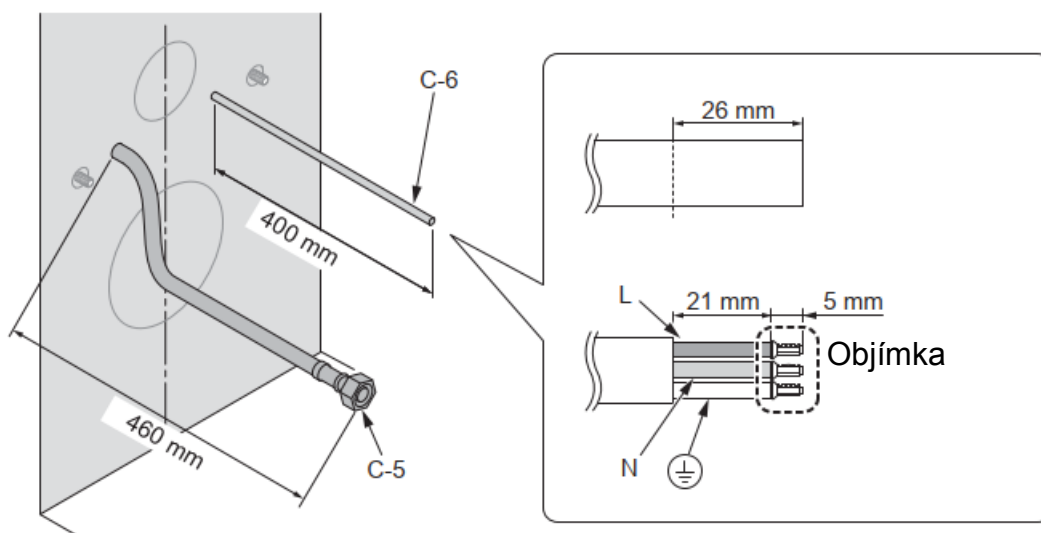
Činnosti, které by měl výrobek provádět automaticky.

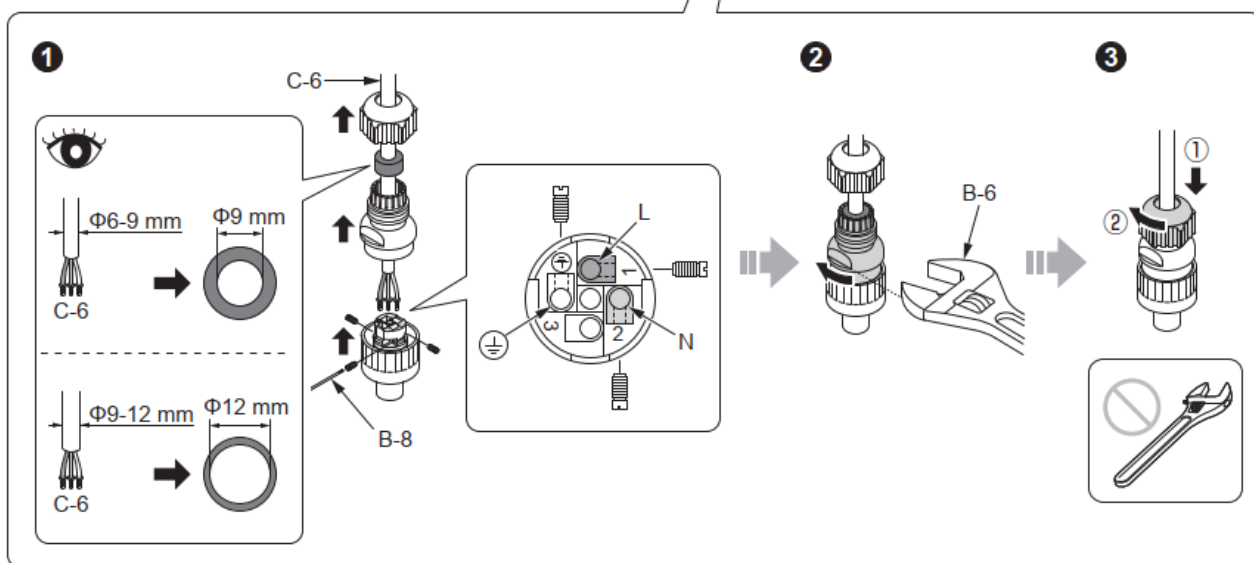
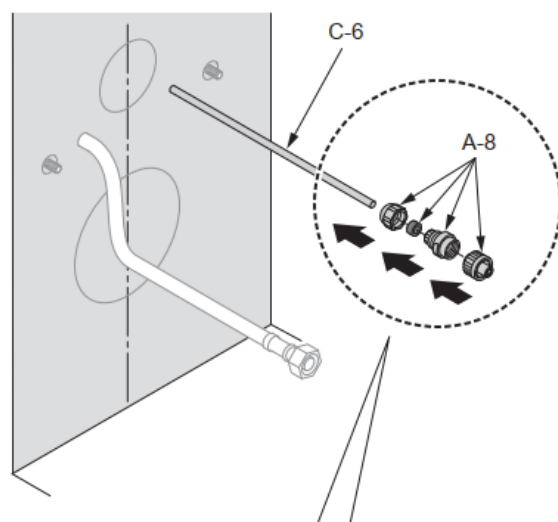


Požadované vizuální potvrzení.

Postup instalace

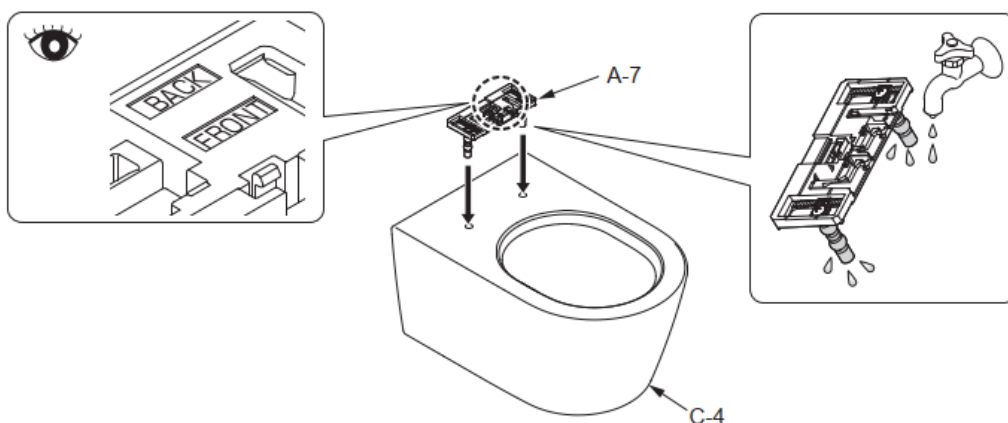
1



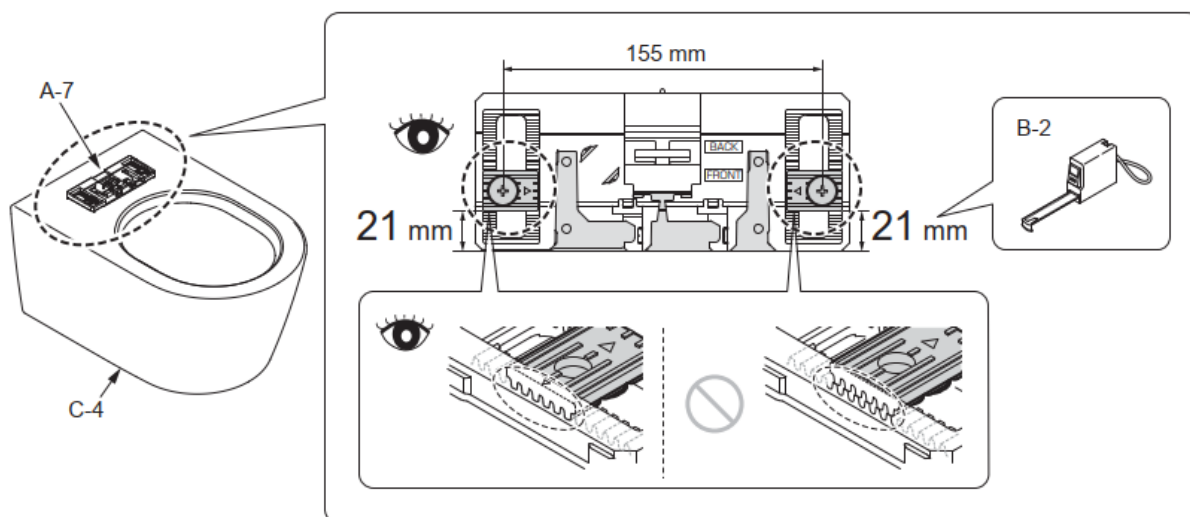
2**3**

Instalace mísy (viz návod k instalaci mísy).

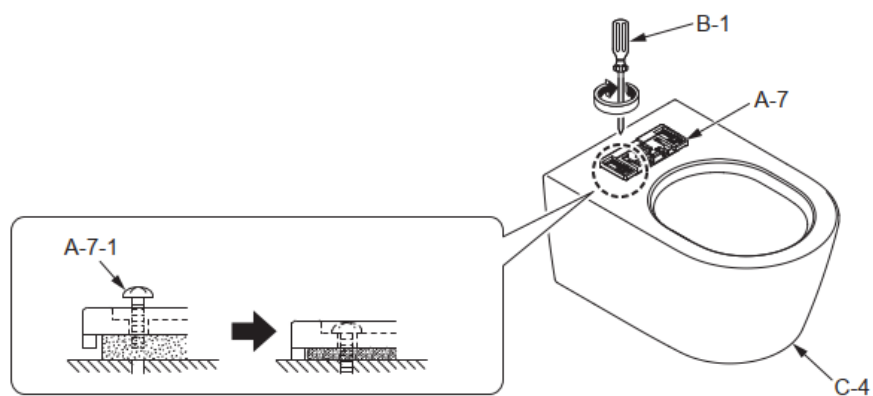
4



5

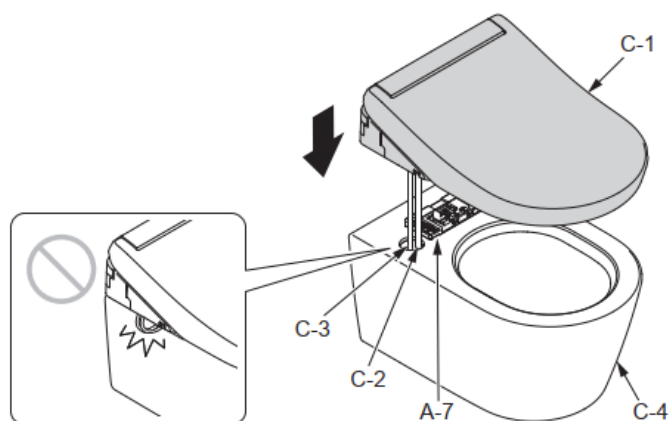


6

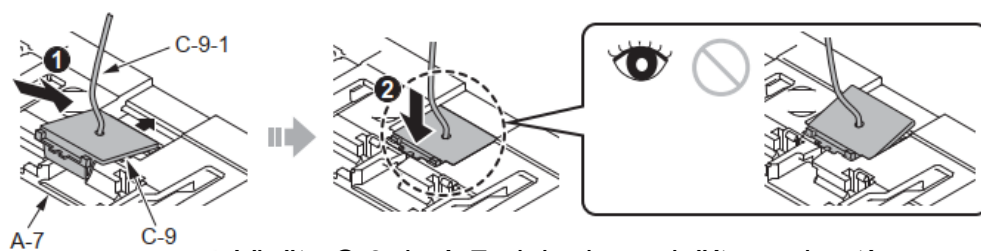
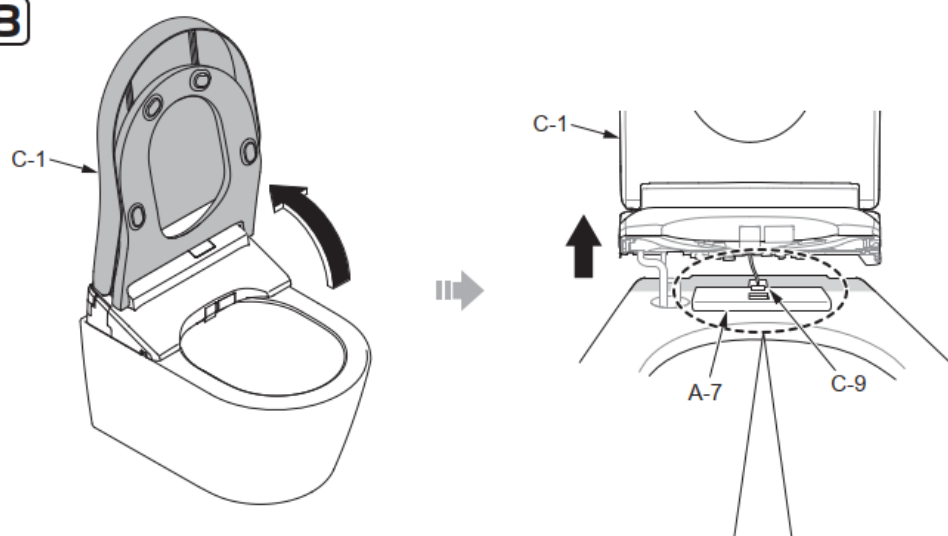


Nedostatečné dotažení šroubu A-7-1 způsobí pohyb C-1 do strany.

7

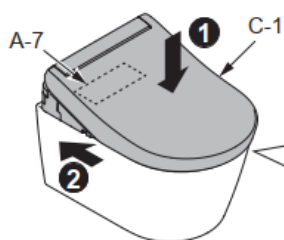


8

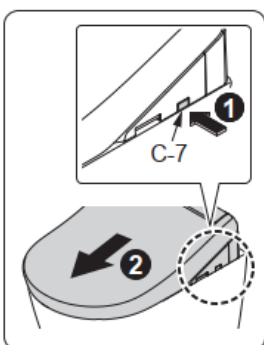
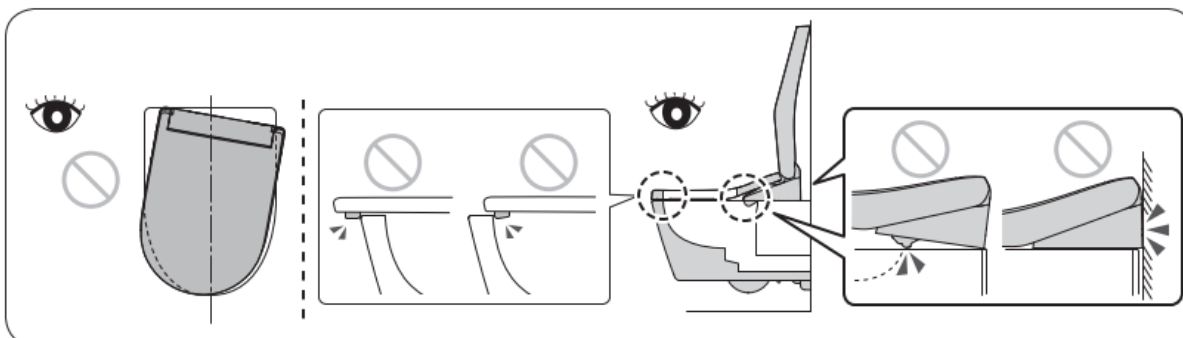


❶ Vložte C-9 do A-7, dokud neuslyšíte cvaknutí.
(Po nasazení C-9-1 se ujistěte, že jej nelze
vyjmout, ani když je vytažen.)

9



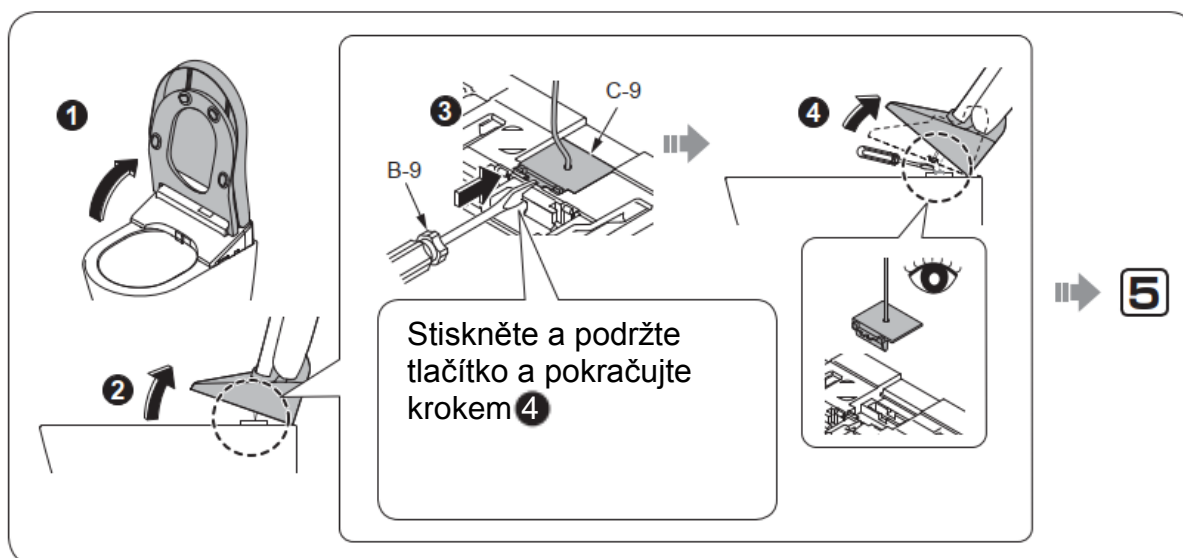
- 2 Vložte C-1 do A-7, dokud neuslyšíte cvaknutí.
(Po nasazení C-1 se ujistěte, že jej nelze
vyjmout ani po vytažení.)



⚠ POZOR

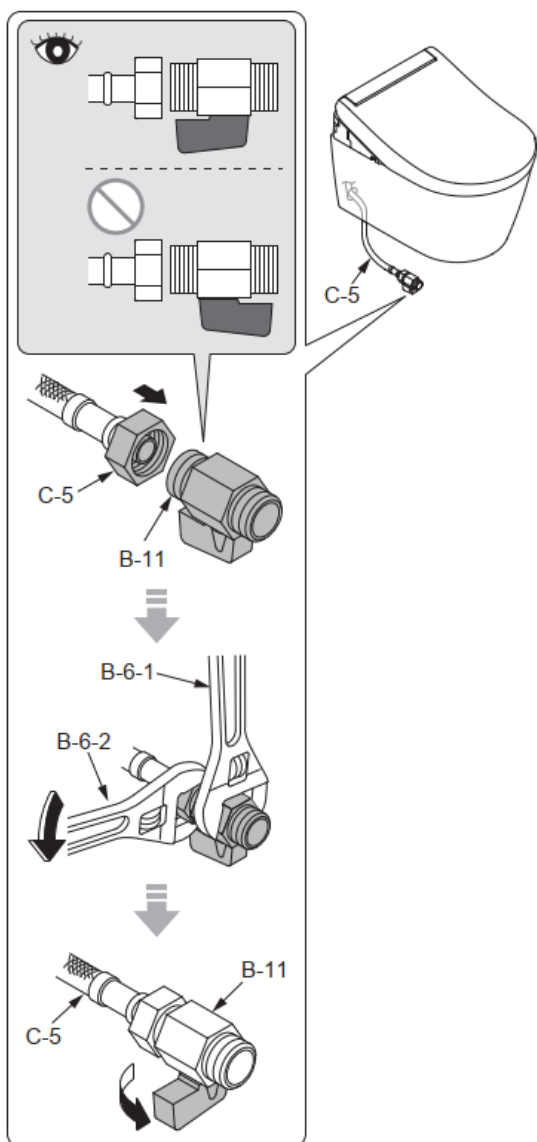
**Nedemontujte a nemontujte hlavní jednotku, pokud je
zapnuté napájení nebo pokud do hlavní jednotky teče
voda.**

V opačném případě může dojít k úrazu elektrickým
proudem nebo k potížím.



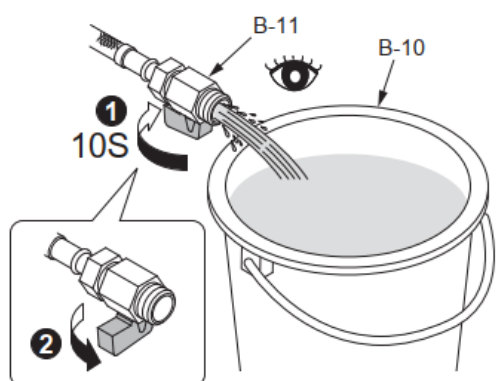
10

1

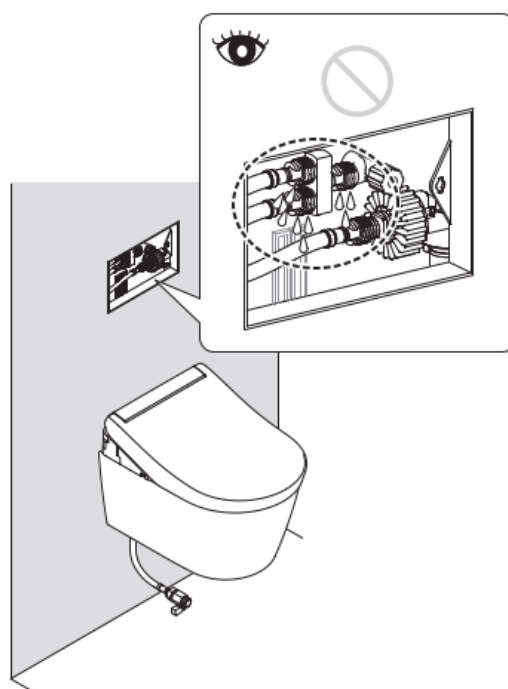


2 Otevřete hlavní kohoutek.

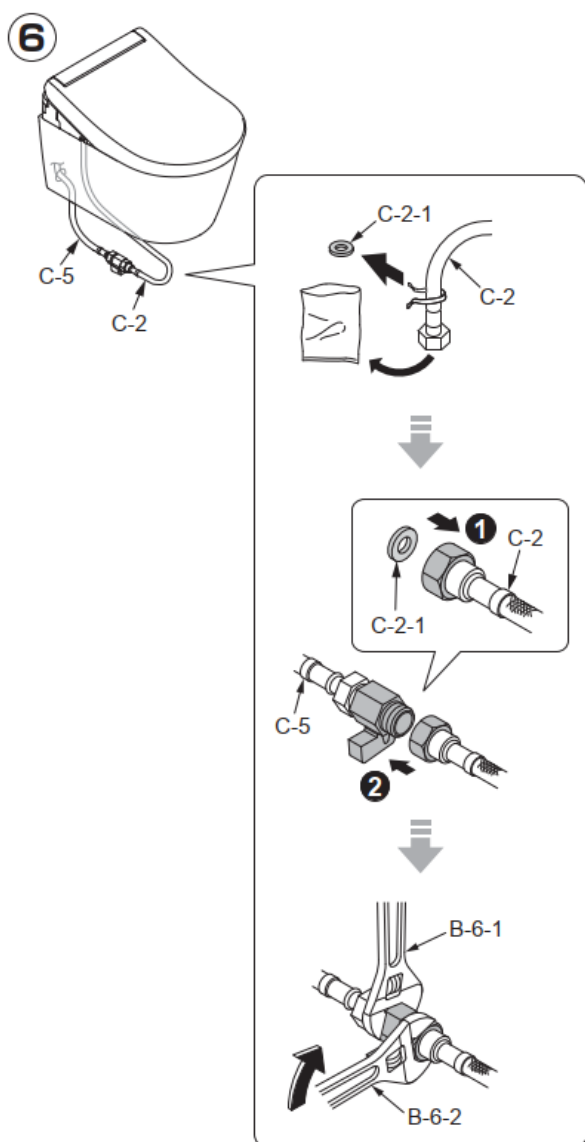
3



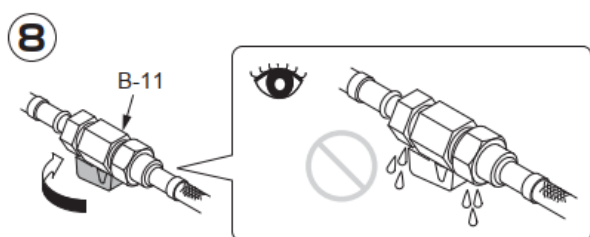
4



5 Zavřete hlavní kohoutek.

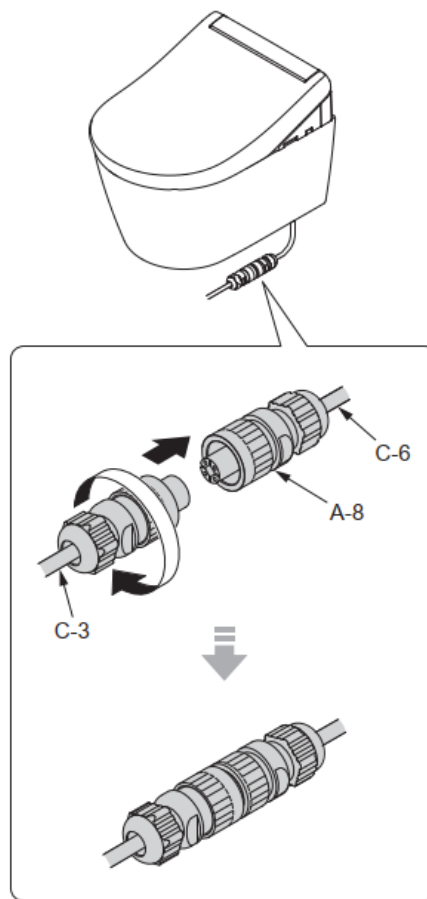


7 Otevřete hlavní kohoutek.



9 Zavřete hlavní kohoutek.

11



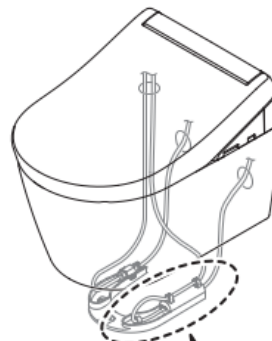
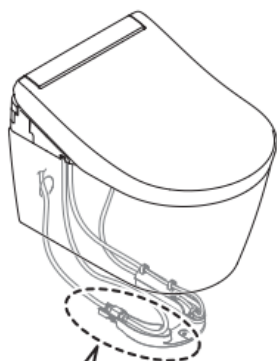
12



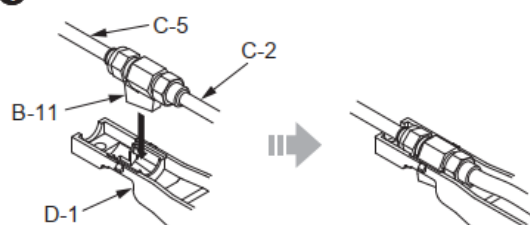
D-4



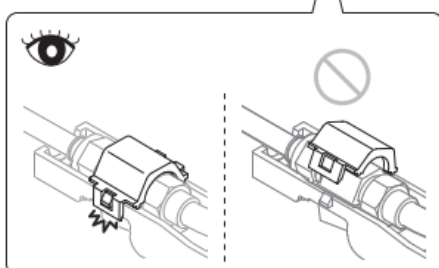
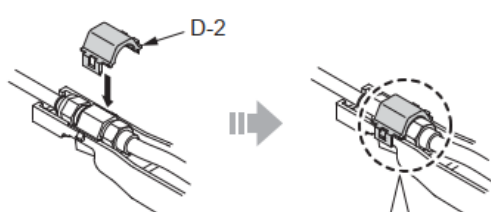
Nezapomeňte potvrdit D-4.



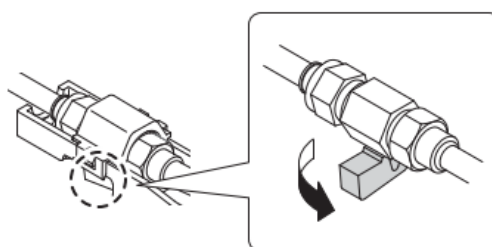
1



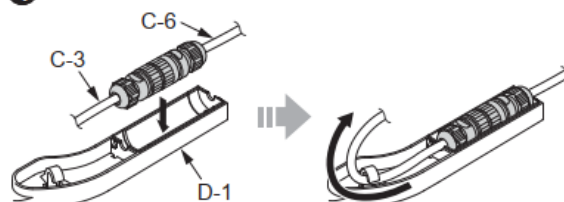
2



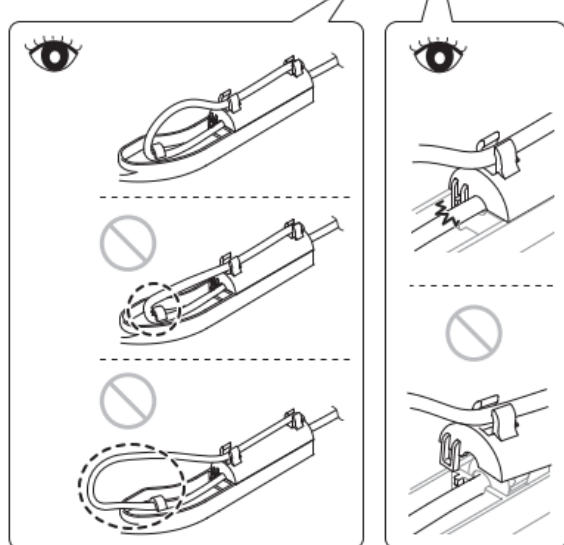
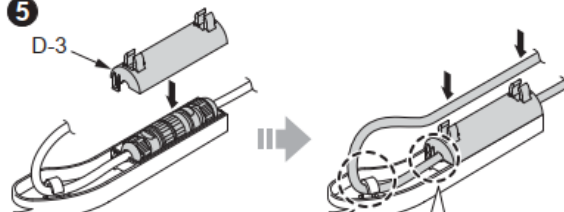
3



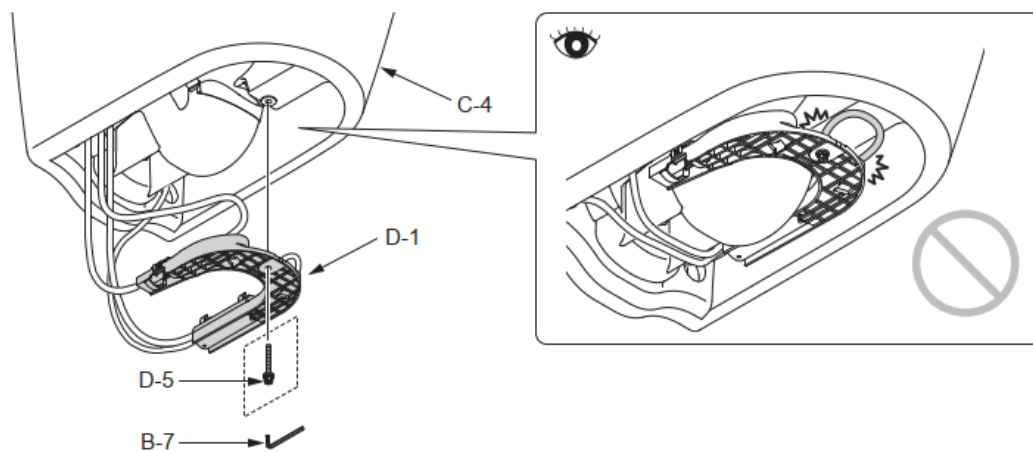
4



5

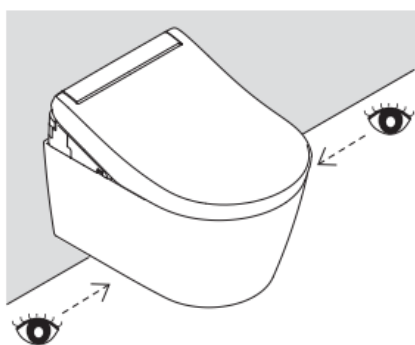


13

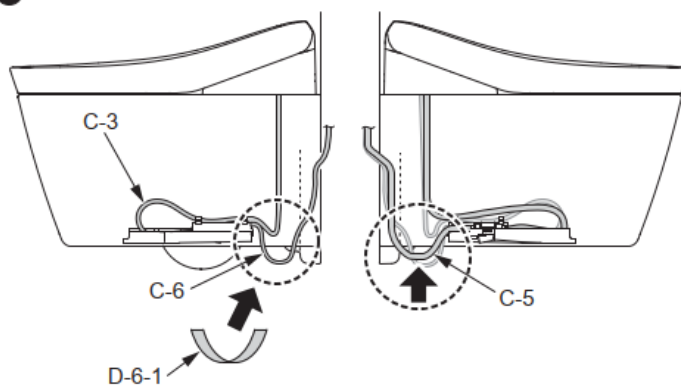


14

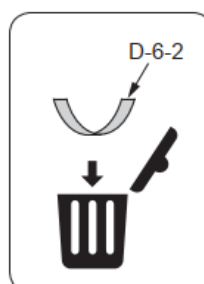
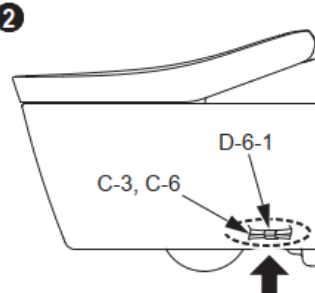
Zatlačte C-6 a C-5 do mísy tak, aby nebyly z boku vidět.
Svažte C-6 a C-3 k sobě pomocí D-6



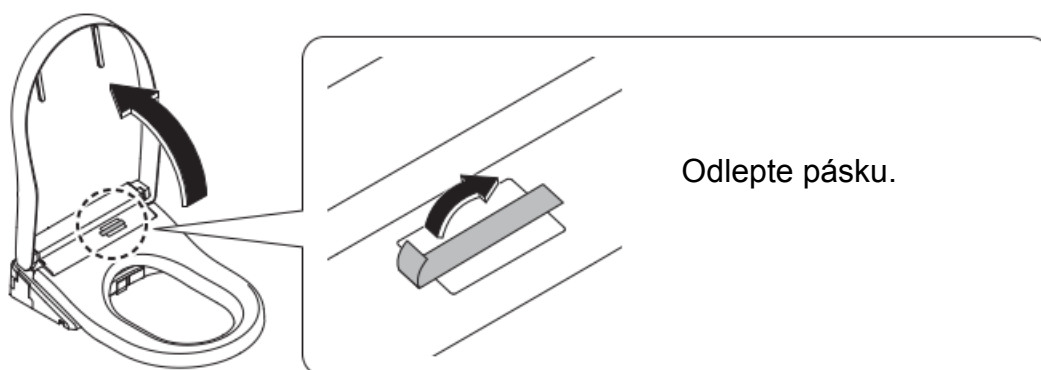
1



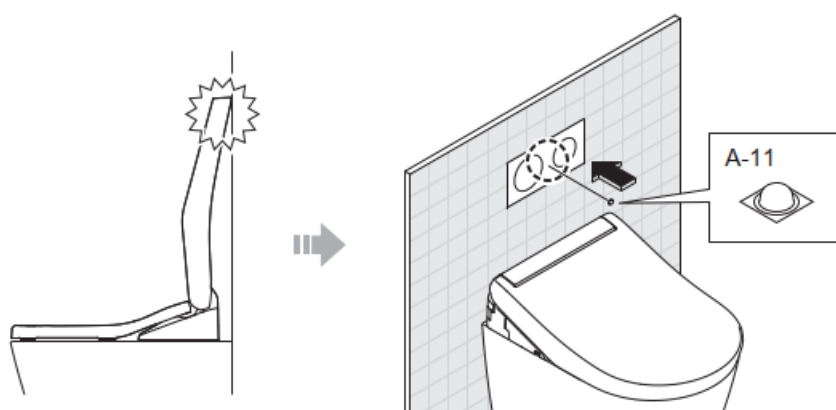
2



15

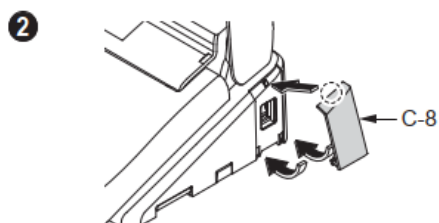
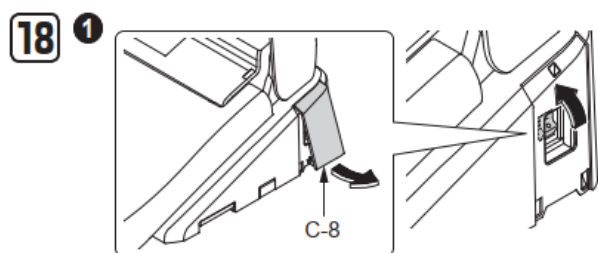
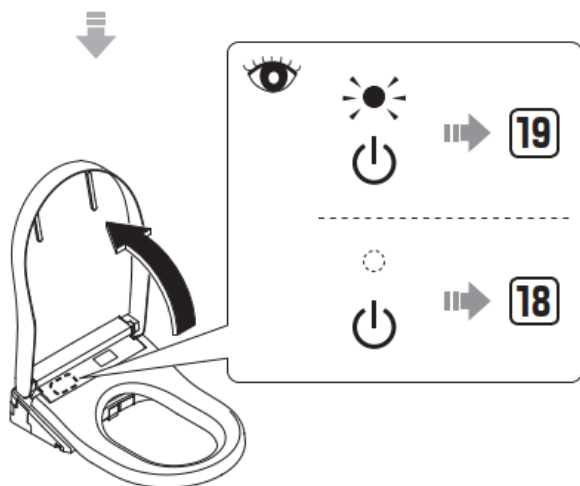


16

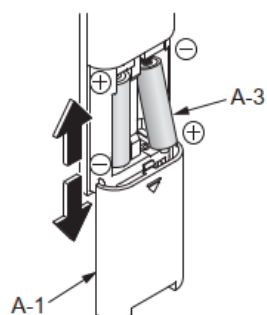


Montáž dálkového ovládání

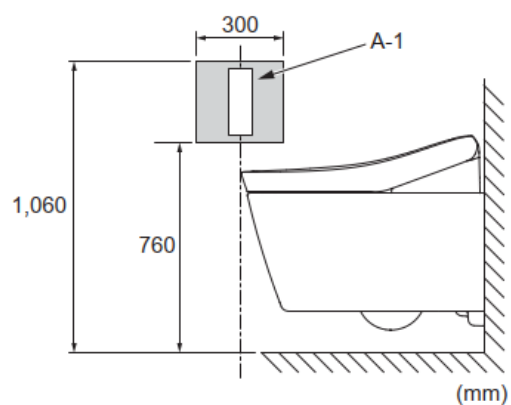
- 17** Přepněte jistič na rozvodné desce do polohy ON.



- 19**

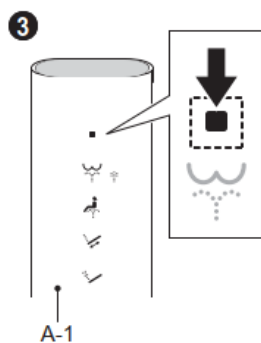
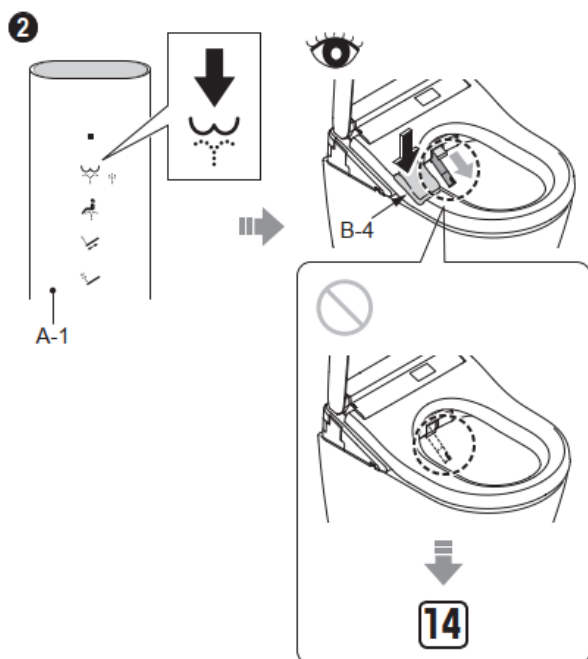
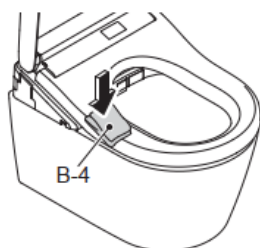


- 20** Boční stěna

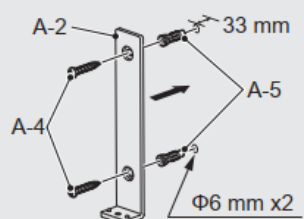
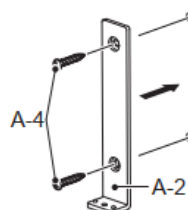
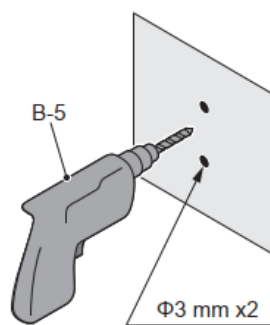


- 21** Dočasně umístěte dálkový ovladač do polohy určené v bodě **20** a potvrďte příjem signálu A-1.

- 1** Podržte stisknuté tlačítko.

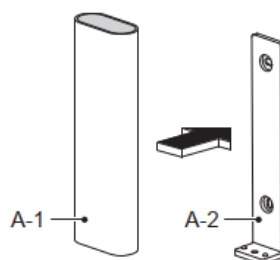


22



Při montáži na sádkokarton nebo obkladovou stěnu.

23

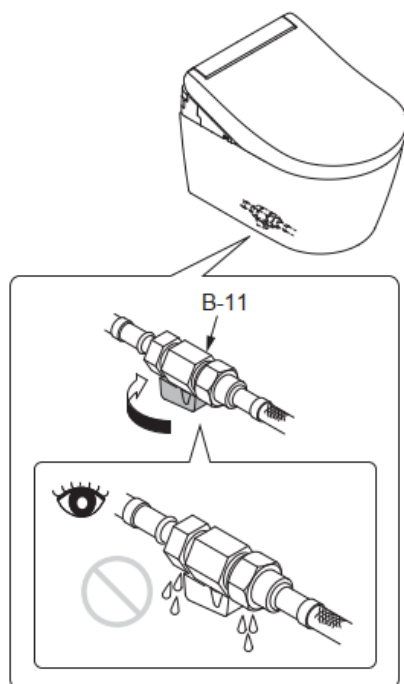


Ukotvení pomocí magnetu.

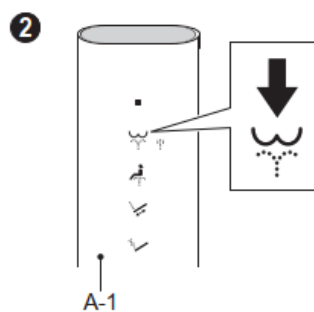
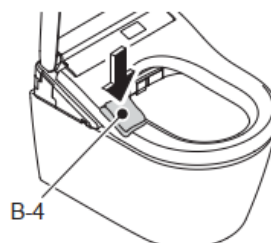
Zkušební provoz

24 Otevřete hlavní kohoutek.

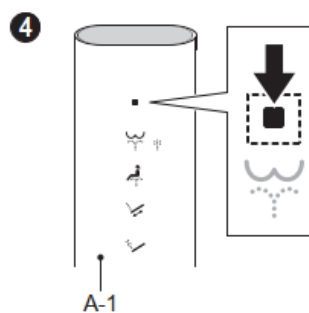
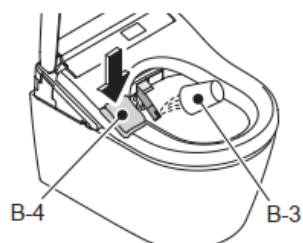
25 Otevřete uzavírací ventil vody (B-11).



26 **1** Podržte stisknuté tlačítko.



3 Podržte stisknuté tlačítko.



Instalace je dokončena.

Informace pro instalatéra

Vyplňte potřebné údaje na záručním listu a nezapomeňte jej předat zákazníkovi.

Vysvětlete zákazníkovi funkce a fungování výrobku.

Pokud výrobek nebude po dlouhou dobu používán (např. když je instalován v neobydlené nebo nově postavené budově)

- Vypněte přepínač napájení do polohy OFF (vypnuto) .
- Vyjměte baterie z dálkového ovládání

2021.3.15
D07B39