

ČESKY

- Zařízení musí instalovat odborně kvalifikovaný elektrikář.
- Při instalaci spotřebiče je nutné použít vícepólový spínač. Mezera mezi kontakty při otevření nesmí být menší než 3 mm.

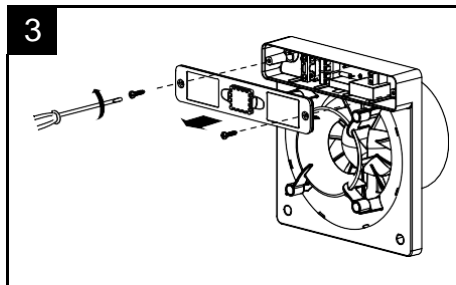
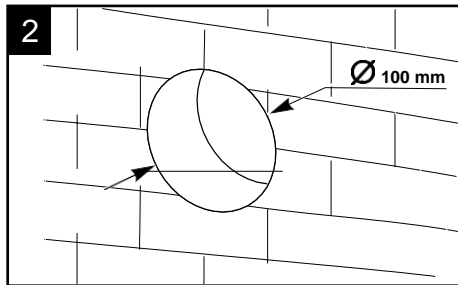
Dodávané součásti

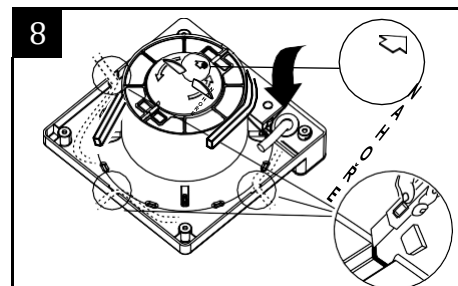
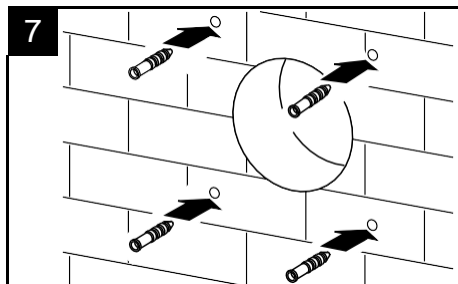
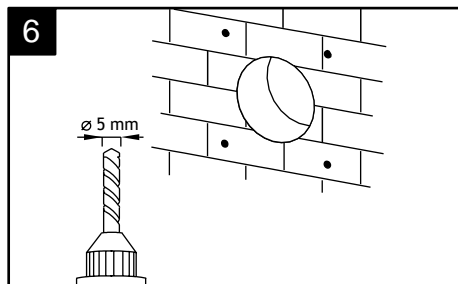
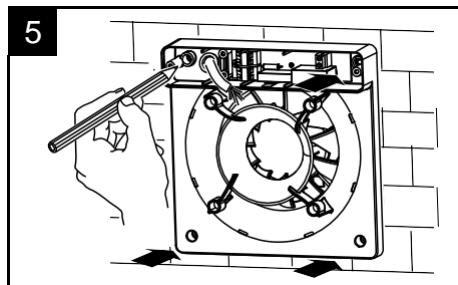
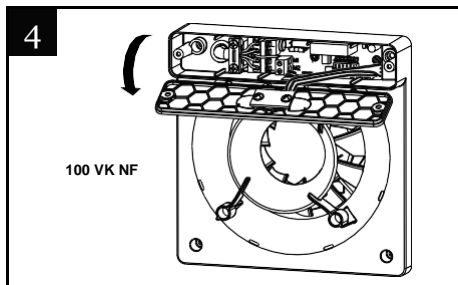
Jednotka ventilátoru je uzavřena v plastovém válci zabudovaném do nosiče motoru, který lze celý umístit do cílového potrubí. Díky jeho krátké délce je dokonale kompatibilní pro instalaci v blízkosti kolen (90°) typických pro potrubní armatury.

Hlavní části zařízení:

- nosič motoru a přední panel z termoplastu ABS odolného proti nárazům a UV záření;
- odstředivý rotor vyrobený z PP pryskyřice, navržený pro vysoký výkon, nízkou spotřebu energie a nízké emise hluku;
- motor se stíněnými póly, osazený kuličkovými ložisky a tepelnou pojistkou;
- deska plošných spojů, různé typy v závislosti na příslušném modelu.

Instalace

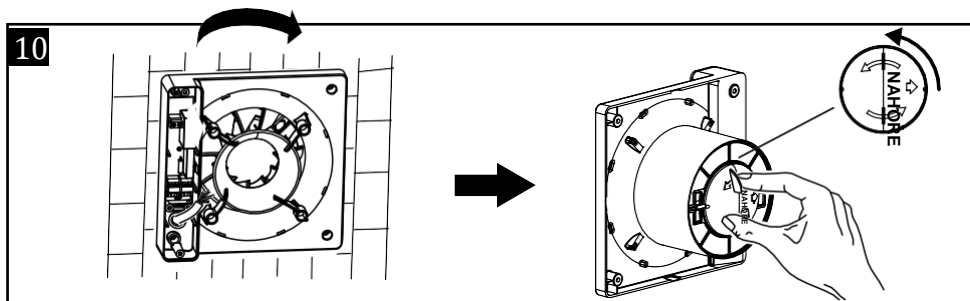
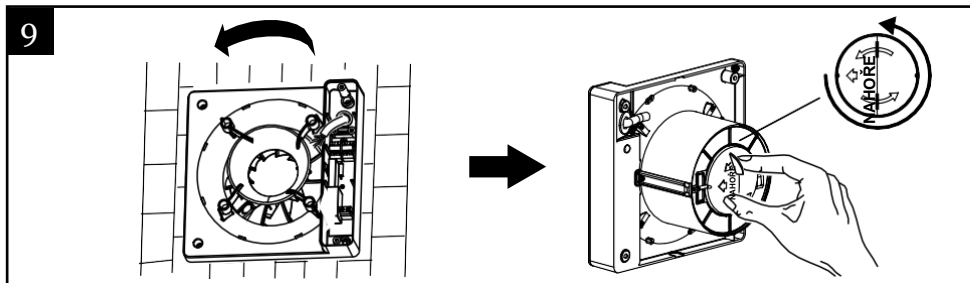




ČESKY

POZNÁMKA

Zpětná klapka musí být v jakékoli poloze zařízení vždy ve svislé/vertikální pozici (viz obrázky 9 a 10).



ČESKY

POZNÁMKA

V případě, že by byla zpětná klapka odstraněna z původního místa anebo rozebrána na součásti, je možné ji následně vrátit zpět, jak je znázorněno na obrázcích 10a a 10b.

