

# A108F/1100

Montážní rám s nádržkou pro výlevku s odpadem DN90/110 a baterii

## Použití

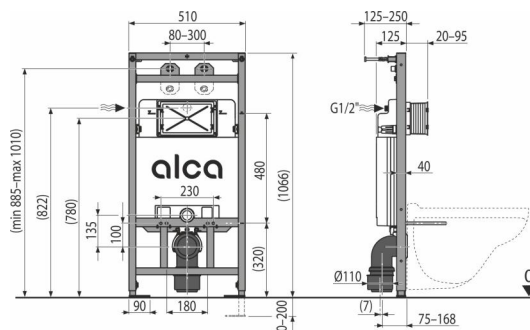
Pro montáž nástěnné armatury  
Pro montáž před nosnou stěnu nebo do sádkartonové konstrukce  
Pro závěsnou výlevku s roztečí kotevnic šroubů až do 420 mm a odpadem Ø90/110

## Vlastnosti

- Duální splachování nezávisle nastavitelné s hygienickou rezervou
- Konstrukce polystyrenové izolace zabraňuje rosení na povrchu nádržky a tlumí prostup vibrací z nádržky do stavební konstrukce
- Konstrukce rámu dovoluje kotvení k samostatně dostatečně nosné sádkartonové příčce nebo před nosnou stěnu
- Kryt servisního otvoru zjednodušuje montáž a brání pronikání vlhkosti a nečistot
- Materiál: kov ošetřený práškovou barvou
- Montážní hloubka nastavitelná v rozmezí 20–95 mm
- Nádržka je vyrobena z jednoho kusu, čímž je zaručena 100% nepropustnost
- Nainstalovaný systém se zaklopí sádkartonovými deskami a nejsou potřeba žádné přidavné vyztužující ani kotvicí prvky
- Nastavitelné výsuvné nohy v rozmezí 0–200 mm
- Otočná příčka pro uchycení nástěnné armatury s roztečí 65–150 mm
- Přívod vody zezadu/shora uprostřed
- Pro vyvedení nástěnné armatury
- Rohový ventil s možností na napojení na potrubní systém Mepla
- Servisní práce bez použití nářadí
- Stavební hloubka 125 mm, s odpadním kolenem 160 mm
- Vestavěná nádržka umožňuje opláchnutí výlevky
- Výškově stavitelné příčky

## Rozsah dodávky

- Fixační set pro uchycení WC mísy: závitová tyč M12 – 2 ks, podložky – 4 ks, krytka – 2 ks, matice – 2 ks, chránička závitů – 2 ks
- Fixační set: vrut Ø8x60 – 4 ks, hmoždinka Ø12 – 4 ks
- Kolenko odpadu HT 90/110 s těsněním
- Kryt servisního otvoru dvoudílný, jednoduše zkrátitelný
- Nádrž s napouštěcí a vypouštěcí armaturou
- Připojovací šroubení G1/2"–G1/2"
- Samonosný rám
- Šroubení 1/2" pro připojení vody s integrovaným rohovým ventilem Schell 1/2"–3/8"
- Těsnění odpadu, propojka polypropylen, těsnění propojky
- Těsnění přívodu, vývodka polypropylen, vrapová vložka



## Objednací kód, Logistické informace

Kód	EAN	Hmotnost (kus   balení   paleta)	Rozměr (kus   balení)	Množství (balení   paleta)
A108F/1100	8595580542139	15,86   15,86   257,9 kg	1107x515x139   1107x515x139 mm	1   15 ks

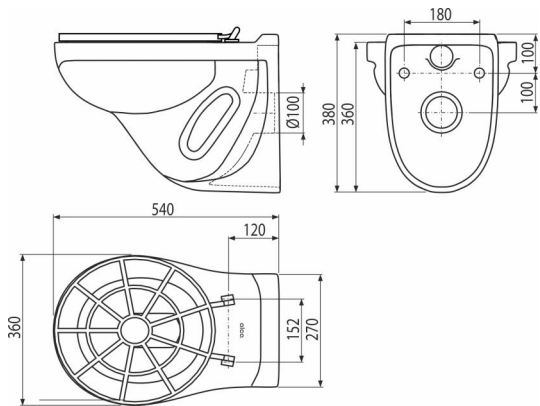
Záruky  
2/15 let \*

Celní kód  
39229000

## Technické parametry

- Doporučený rozsah tlaku vody 0,3–0,6 MPa
- Funkční rozsah tlaku vody 0,05–0,8 MPa
- Hygienická rezerva 3 l
- Malé spláchnutí 2,5–3,5 l
- Objem vody v nádrži 9 l
- Připojení vody zezadu nebo shora montážními otvory G1/2 "
- Standardní nastavení malého spláchnutí 3 l
- Standardní nastavení velkého spláchnutí 6 l
- Velké spláchnutí 6–9 l
- Zátěžová zkouška 400 kg

WS ALCA  
Výlevka s mřížkou



**Použití**  
Pro montáž na předstěnové instalační systémy  
Pro montáž na zeď

- Vlastnosti**
- Barva: bílá
  - Hluboké splachování
  - Materiál: keramika
  - Rozteč upevnění 180 mm
  - WC mísa s mřížkou pro výlevky s možností pro připojení na splachovací systémy

- Rozsah dodávky**
- Mřížka
  - Panty
  - Výlevka

**Objednací kód, Logistické informace**

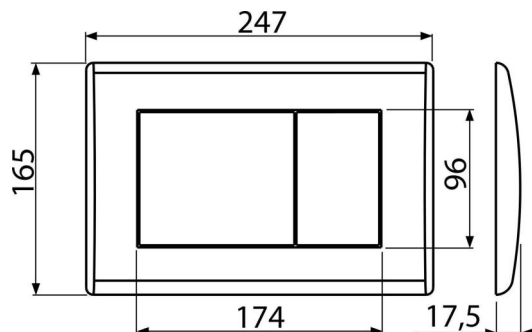
Kód	EAN	Hmotnost (kus   balení   paleta)	Rozměr (kus   balení)	Množství (balení   paleta)
WS ALCA	8595580545758	15,36   15,36   204,4 kg	640×390×440   – mm	1   12 ks

**Záruky** 2/2 roky \*  
**Celní kód** 69109000  
**Normy** ČSN EN 997

- Technické parametry**
- Objem splachování 3/6 l

# M270

Ovládací tlačítko pro předstěnové instalační systémy, bílá-lesk



## Použití

Pro předstěnové instalační systémy a WC nádrže pro zazdění

## Vlastnosti

- Dvoučinné mechanické splachování
- Kompatibilní pro všechny předstěnové instalační systémy a nádrže pro zazdění Alca
- Materiál: plast
- Povrchová úprava: bílá

## Rozsah dodávky

- Šablona pro nastavení šroubů tlačítek
- Šroub mechanismu splachování 2 ks
- Tlačítko
- Upevňovací rámeček tlačítka
- Závitová úchytka rámečku tlačítka 2 ks

## Objednací kód, Logistické informace

Kód	EAN	Barva	Hmotnost (kus   balení   paleta)	Rozměr (kus   balení)	Množství (balení   paleta)
M270	8594045938234	Bílá-lesk	0,38   9,40   283,1 kg	250×40×175   595×245×395 mm	25   700 ks

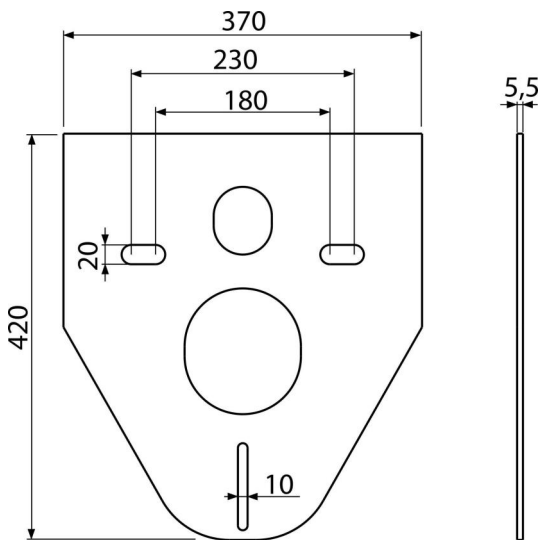
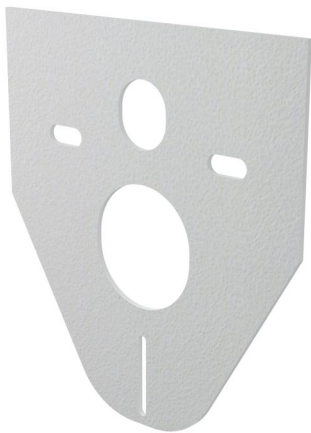
**Záruky** 2/2 roky \* **Celní kód** 39269097

## Technické parametry

- Ovládací síla < 20 N

# M91

Izolační deska pro závěsné WC a bidet



**Použití**  
 Pro montáž keramiky s připojením 180 mm a 230 mm  
 Pro vyrovnání nerovností mezi zařizovacím předmětem a obkladem  
 Pro závěsné WC a závěsný bidet

- Vlastnosti**
- Bez pamětového efektu
  - Jednoduše zařezatelná do tvaru zařizovacího předmětu
  - Materiál: XPLE
  - Přerušení přenosu vibrací mezi zdí a zařizovacím předmětem

**Rozsah dodávky**  
 ■ Izolační deska

**Objednací kód, Logistické informace**

Kód	EAN	Hmotnost (kus   balení   paleta)	Rozměr (kus   balení)	Množství (balení   paleta)
M91	8594045933024	0,05   7,64   50,5 kg	420×370×5,5   640×610×530 mm	150   600 ks

**Záruky**  
 2/2 roky \*

**Celní kód**  
 39269097