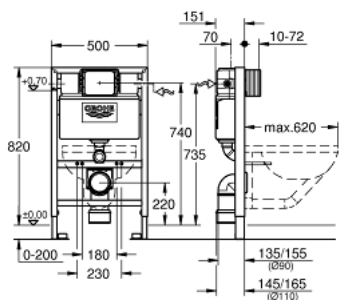


38 526 000 **RAPID SL MODUL PRO WC, STAVEBNÍ VÝŠKA 0,82 M**

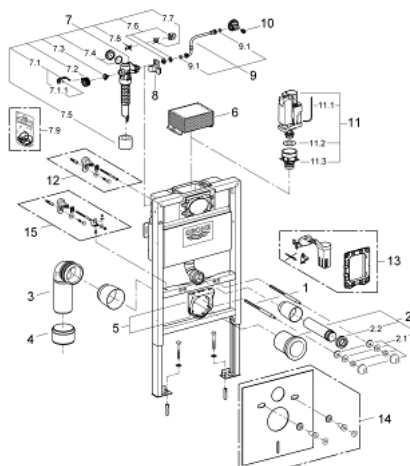


POPIS PRODUKTU

- with flushing cistern 6 - 9 l
- for on-the-wall installations or studded walls
- powder coated steel frame, self-supporting
- for dry-cladding, completely pre-assembled
- with fixed connections
- quick adjustment, lockable
- fixing material
- TÜV approved
- 2 WC fixing bolts
- fixing device for ceramic
- distance of fixing bolts 180/230 mm
- PP outlet bend Ø 90 mm
- hloubkově nastavitelné
- reducer Ø 90/110 mm
- inlet and outlet connecting set
- flushing cistern 6 - 9 l containing the following features:
 - pneumatic discharge valve offering 3 modes of operation: dual flush or start/stop or single flush
 - front or top actuation
 - water supply from left/right or back
 - low noise (group I acc. to German Noise Specification)
 - insulated against condensation
 - ½" water supply connection including integrated angle valve and push fit flexible hose union
- zakrátkitelná revizní šablona
- for on-the-wall installation please order wall brackets 38 558 00M (sold separately)
- for mounting of small flush plates please order revision shaft 40 950 000 (sold separately)



38 526 000 **RAPID SL MODUL PRO WC, STAVEBNÍ VÝŠKA 0,82 M**



NÁHRADNÍ DÍLY , prosince 2012 – Nyní

- 1: Závítový kolík (Č. obj. 4276400M)
- 2: Přívodná a odvodná souprava pro WC (Č. obj. 37311K00)
- 2.1: Upevnění umyvadla (Č. obj. 43511SH0)
- 2.2: Spojovací díl (Č. obj. 37119000)
- 3: PP-odpadové koleno DN 90 (Č. obj. 42327000)
- 4: Redukční kus (Č. obj. 42242000)
- 5: Úchyt pro odpadní oblouk (Č. obj. 42243000)
- 6: Revizní šachta pro splachovací nádrž (Č. obj. 42326000)
- 7: Napouštěcí ventil (Č. obj. 37095000)
- 7.1: Kompletní páka (Č. obj. 43734000)
- 7.1.1: Těsnění (Č. obj. 4377000M)
- 7.2: Ventilová hlavice (Č. obj. 43536000)
- 7.3: Membrána (Č. obj. 4375800M)
- 7.4: Šroubovací krytka (Č. obj. 43735000)
- 7.5: Ventilový plovák, 5 ks. (Č. obj. 4379100M)
- 7.6: Sada těsnění (Č. obj. 43722000)*
- 8: Konsolka (Č. obj. 42195000)
- 9: Opěrka přepadu (Č. obj. 43325000)
- 9.1: O-kroužek (Č. obj. 0319100M)
- 10: Vršek (Č. obj. 42385000)
- 11: AV1 ventil kompletní (Č. obj. 42314000)
- 11.1: pneumatická hadička 1ks (Č. obj. 42319000)
- 11.2: Těsnění (Č. obj. 42310000)
- 11.3: Sedlo ventilu pro GD2 (Č. obj. 42315000)
- 12: Nástěnná přípojka (Č. obj. 3855800M)*
- 13: Přestavbový set (Č. obj. 38796000)*
- 14: Tlumící set (Č. obj. 37131000)*
- 15: Extra nástěnné držáky, flexibilní umístění (Č. obj. 38733000)*

* Volitelné příslušenství