

39 002 000 **RAPID SL MODUL PRO WC, STAVEBNÍ VÝŠKA 1,13 M, S EXTERNÍM ODSÁVÁNÍM ZÁPACHU**



POPIS PRODUKTU (1/2)

- splachovací nádrž GD 2, 6 - 9 l
- with flush pipe for external odour extraction
- for on-the-wall installations or studded walls
- powder coated steel frame, self-supporting
- for dry-cladding, completely pre-assembled
- with fixed connections
- quick adjustment, lockable
- fixing material
- TÜV approved
- 2 WC fixing bolts
- fixing device for ceramic
- WC ceramics with small bearing area (less than 205 mm) require additional accessory 38 779 000
- distance of fixing bolts 180/230 mm
- PP outlet bend Ø 90 mm
- hloubkově nastavitelné
- PP reducer Ø 90/110 mm
- inlet and outlet connecting set
- flushing cistern GD 2, 6 - 9 l, containing following features:
 - nastaveno z výroby na 3 l - 6 l
 - flush pipe with connection for odor extraction 50 mm
 - pneumatic discharge valve offering 3 modes of operation: dual flush or start/stop or single flush
- water supply from left/right or back
- low noise (group I acc. to German Noise Specification)
- insulated against condensation
- ½" water supply connection including integrated angle valve and push fit flexible hose union
- pro instalaci není třeba nářadí kontrolní hřídele včetně ochrany během fáze výstavby
- for vertical or horizontal use
- for on-the-wall installation please order wall brackets 38 558 00M (sold separately)

Pure Freude
an Wasser

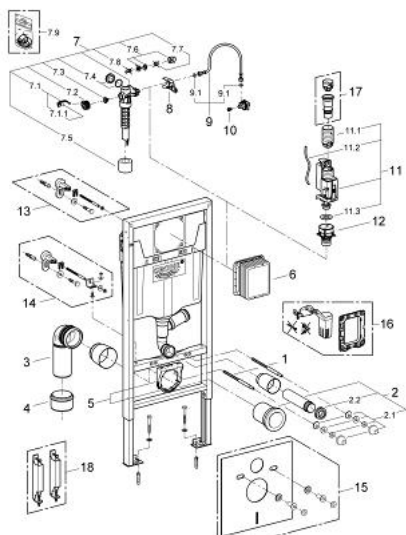


39 002 000 **RAPID SL MODUL PRO WC, STAVEBNÍ VÝŠKA 1,13 M, S EXTERNÍM ODSÁVÁNÍM ZÁPACHU**

POPIS PRODUKTU (2/2)

- for mounting of small flush plates please order revision shaft 40 911 000
(sold separately)

39 002 000 **RAPID SL MODUL PRO WC, STAVEBNÍ VÝŠKA 1,13 M, S EXTERNÍM ODSÁVÁNÍM ZÁPACHU**



NÁHRADNÍ DÍLY , listopadu 2012 – Nyní

- 1: Závitový kolík (Č. obj. 4276400M)
- 2: Přívodná a odvodná souprava pro WC (Č. obj. 37311K00)
- 2.1: Upevnění umyvadla (Č. obj. 43511SH0)
- 2.2: Spojovací díl (Č. obj. 37119000)
- 3: PP-odpadové koleno DN 90 (Č. obj. 42327000)
- 4: Redukční kus (Č. obj. 42242000)
- 5: Úchyt pro odpadní oblouk (Č. obj. 42243000)
- 6: Revizní šachta (Č. obj. 66791000)
- 7: Napouštěcí ventil (Č. obj. 37095000)
- 7.1: Kompletní páka (Č. obj. 43734000)
- 7.1.1: Těsnění (Č. obj. 4377000M)
- 7.2: Ventilová hlavice (Č. obj. 43536000)
- 7.3: Membrána (Č. obj. 4375800M)
- 7.4: Šroubovací krytka (Č. obj. 43735000)
- 7.5: Ventilový plovák, 5 ks. (Č. obj. 4379100M)
- 7.6: Sada těsnění (Č. obj. 43722000)*
- 8: Konsole (Č. obj. 42246000)
- 9: Připojná hadička (Č. obj. 42233000)
- 9.1: O-kroužek (Č. obj. 0319100M)
- 10: Vršek (Č. obj. 42385000)
- 11: Vypouštěcí ventil Dual Flush AV1 (Č. obj. 42320000)
- 11.1: prodloužení pro přepadovou rouru (Č. obj. 42313000)
- 11.2: pneumatická hadička 1ks (Č. obj. 42319000)
- 11.3: Těsnění (Č. obj. 42310000)
- 12: Sedlo ventilu pro GD2 (Č. obj. 42315000)
- 13: Nástěnná přípojka (Č. obj. 3855800M)*
- 14: Extra nástěnné držáky, flexibilní umístění (Č. obj. 38733000)*
- 15: Tlumící set (Č. obj. 37131000)*
- 16: Přestavbový set (Č. obj. 38796000)*
- 17: 4,5 l adaptér pro GD2 (Č. obj. 42333000)*
- 18: Příslušenství (Č. obj. 38779000)*

* Volitelné příslušenství