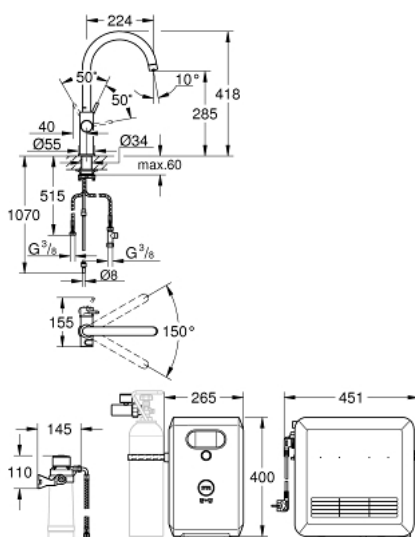


## 31 323 002 GROHE BLUE PROFESSIONAL SADA S C-VÝPUSTÍ



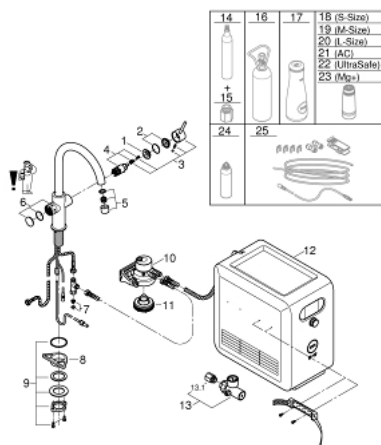
### POPIS PRODUKTU

- set obsahuje:
- **GROHE Blue** Páková dřezová baterie s filtrační funkcí
- jednootvorová montáž
- C - výpuště
- samostatné ovládání pro filtrovanou a chlazenou stolní vodu
- neperlivá, jemně perlivá, perlivá
- GROHE StarLight chromový povrch
- keramická kartuše 28 mm s

### GROHE SilkMove

- otočná výpuště
- otočný úhel 150 °
- Oddělené vedení vody
- flexi připojovací hadičky
- **GROHE Blue Professional** chladič
- až 12 litrů chlazené perlivé vody za hodinu
- tlačítkové ovládání
- chladič jednotka 270W, 230 V, 50 Hz
- stupeň krytí IP 21
- certifikace CE
- vyžaduje otvory ve spodní části kuchyňské skřínky
- nastavení softwaru a monitorování kapacity filtru a CO2 pomocí aplikace GROHE Ondus
- upozornění o nízké kapacitě filtru a CO2 karbonizační lahve
- možnost dalšího sledování prostřednictvím webového rozhraní
- s rozhraním Bluetooth 4.0\* a WIFI pro bezdrátovou datovou komunikaci
- pro Apple\*\* a Android
- dosah bluetooth (10 m) závisí na použitých materiálech a zdech mezi přijímačem a vysílačem
- hlava filtru s flexibilním nastavením tvrdosti vody
- GROHE Blue filtr, CO2 karbonizační lahev a čisticí kazeta nejsou součástí balení a musí být objednány samostatně
- vhodné; fitry:
  - filtr velikosti S, kapacita 600 litrů při 20°dKH (40 404 001)
  - filtr velikosti M, kapacita 1500 litrů při 20°dKH (40 430 001)
  - filtr velikosti L, kapacita 2500 L při 20°dKH (40 412 001)
  - aktivní; uhlí; kov; filtr, kapacita 3000 litrů (40 547 001)
  - magnesi; filtr, kapacita 400 L při 17°dGH (40 691 002)

## 31 323 002 GROHE BLUE PROFESSIONAL SADA S C-VÝPUSTÍ



### NÁHRADNÍ DÍLY

- 1: Fitting ring (Č. obj. 07419000)
- 2: Cap (Č. obj. 46581000)
- 3: Lever (Č. obj. 46957000)
- 4: Cartridge (Č. obj. 46580000)
- 5: Flow control (Č. obj. 48343000)
- 6: Operating unit (Č. obj. 46958000)
- 7: Dirt strainer (Č. obj. 47576000)
- 8: Support plate (Č. obj. 05334000)
- 9: Shank fastening assembly (Č. obj. 48384000)
- 10: GROHE Blue ND - baterie, obecné (Č. obj. 64508001)
- 11: Cooler and carbonizer (Č. obj. 40554001)
- 12: Pressure indicator (Č. obj. 46717000)
- 13: GROHE Blue CO2 karbonizační lahev (Č. obj. 40422000)\*
- 14: CO<sub>2</sub> adapter (Č. obj. 40962000)\*
- 15: Starter kit 2 kg CO<sub>2</sub> bottle (Č. obj. 40423000)\*
- 16: Glass carafe (Č. obj. 40405000)\*
- 17: GROHE Blue filtr S (Č. obj. 40404001)\*
- 18: GROHE Blue filtr M (Č. obj. 40430001)\*
- 19: GROHE Blue filtr L (Č. obj. 40412001)\*
- 20: Activated carbon filter (Č. obj. 40547001)\*
- 21: Filter (Č. obj. 40575001)\*
- 22: Magnesium+ filter (Č. obj. 40691001)\*
- 23: GROHE Blue čistící sada (Č. obj. 40434001)\*
- 24: Cleaning cartridge adapter (Č. obj. 40694000)\*
- 25: GROHE Blue prodlužovací sada (Č. obj. 40843000)\*

\* Volitelné příslušenství