

# Montážní návod Montážny návod

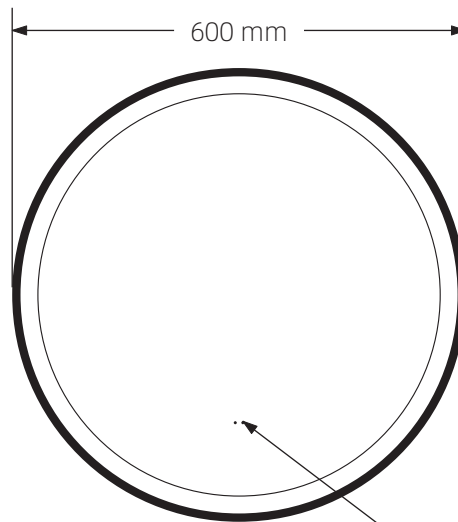
# Zrcadla EASY PLUS LED YM-218

## Zrcadla EASY PLUS LED

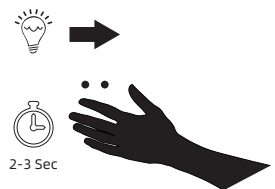
YM-218 CH/WM/B D600



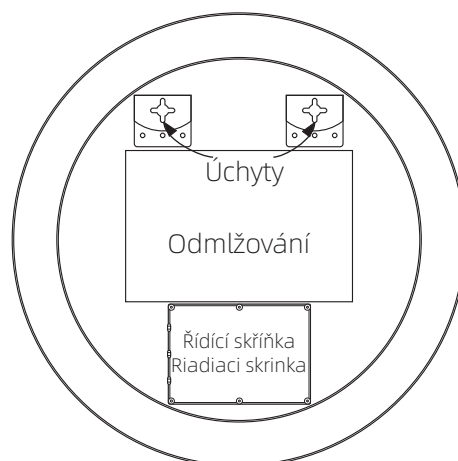
BOČNÍ POHLED  
BOČNÝ POHĽAD



ČELNÍ POHLED  
ČELNÝ POHĽAD



Pohybový senzor změny  
teploty osvětlení (3000K/6000K)  
Pohybový senzor zmeny  
teploty osvetlenia (3000K/6000K)



POHLED ZE ZADU  
POHĽAD ZO ZADU

## Technické detaily/Technické detaily

---

### IR senzor

IR senzor je určen k vypnutí a zapnutí osvětlení zrcadla. Lze ho ovládat pohybem ruky v oblasti, která je označena značkou IR senzoru na zrcadle.

IR senzor je určený na vypnutie a zapnutie osvetlenia zrkadla. Možno ho ovládať pohybom ruky v oblasti, ktorá je označená značkou IR senzora na zrkadle.

### **Zvýšení / snížení intenzity LED osvětlení**

### **Zvýšenie / zníženie intenzity LED osvetlenie**

IR senzorem můžete zvýšit nebo snížit jas LED osvětlení podržením ruky před senzorem po delší dobu.

IR senzorom môžete zvýšiť alebo znížiť jas LED osvetlenie podržaním ruky pred senzorom po dlhšiu dobu.

### **Duální osvětlení**

### **Duálne osvetlenie**

Duální osvětlení vám dává možnost přepínat mezi 3000K / 6000K .

Duálne osvetlenie vám dáva možnosť prepínať medzi 3000K / 6000K.

## Technické detaily/Technické detaily

---

### **Informace o elektrické bezpečnosti** **Informácie o elektrickej bezpečnosti**

Připojení napájecího kabelu 230-240 V na rozvaděč musí provést odborník (elektrikář) při vypnutých pojistkách a při dodržení příslušných místních předpisů!

Umístění zrcadla s osvětlením musí odpovídat národním předpisům.

Při umístění v koupelně musí být napájecí obvod vybaven proudovým chráničem s reziduálním proudem 30 mA v souladu s IEC 364-7-701 (VDE0100, díl 701).

Před instalací se ujistěte, že je vypnuto napájení ze sítě.

Před vrtáním se ujistěte, že ve zdi nejsou skryté kabely ani potrubí.

Pripojenie napájacieho kábla 230-240 V na rozvádzač musí vykonať odborník (elektrikár) pri vypnutých poistkách a pri dodržaní príslušných miestnych predpisov!

Umiestnenie zrkadla s osvetlením musí zodpovedať národným predpisom.

Pri umiestnení v kúpeľni musí byť napájací obvod vybavený prúdovým chráničom s reziduálnym prúdom 30 mA v súlade s IEC 364-7-701 (VDE0100, diel 701).

Pred inštaláciou sa uistite, že je vypnuté napájanie zo siete.

Pred vŕtaním sa uistite, že v stene nie sú skryté káble ani potrubia.

### **Informace o instalaci** **Informácie o inštalácii**

Doporučujeme, abyste přípravu na instalaci zahájili až po obdržení produktu, protože všechny velikosti a rozměry jsou přibližné.

Snažíme se zajistit, aby všechny míry byly co nejpresnější.

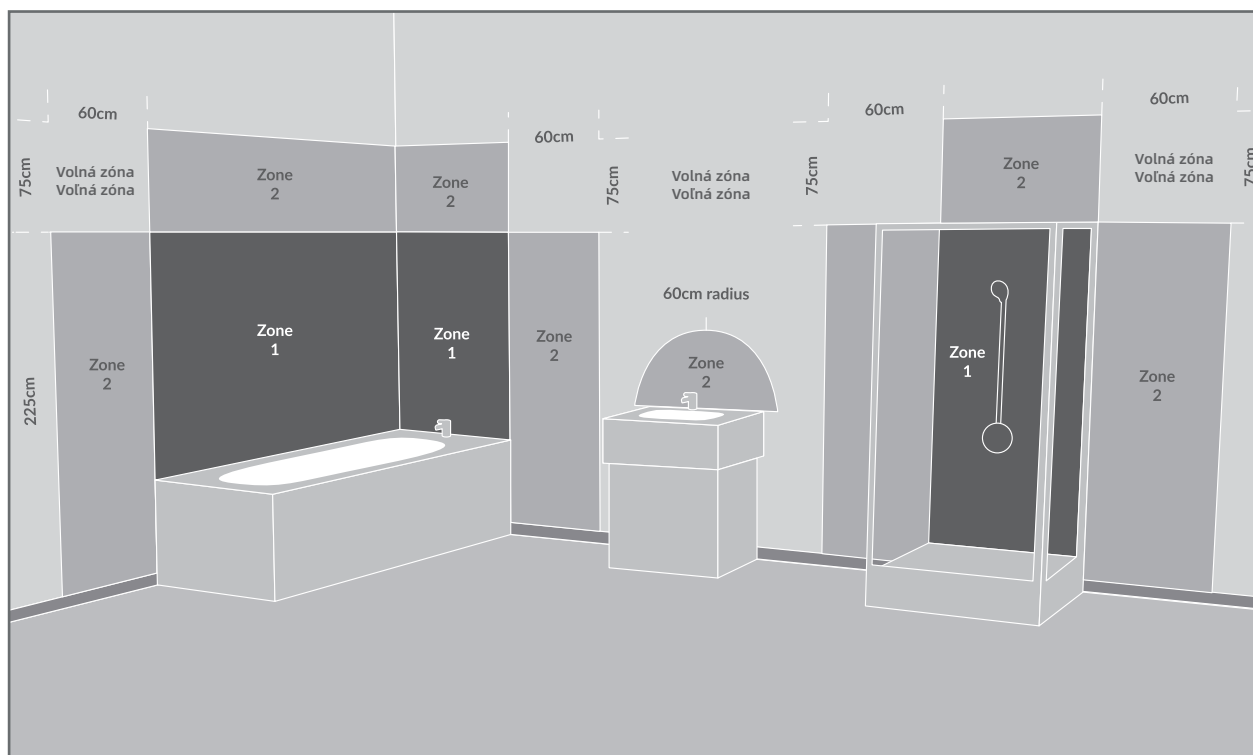
V zájmu dalšího vývoje produktu si vyhrazujeme právo změny rozměrů podle potřeby.

Odporúčame, aby ste prípravu na inštaláciu zahájili až po obdržaní produktu, pretože všetky veľkosti a rozmery sú približné.

Snažíme sa zabezpečiť, aby všetky miery boli čo najpresnejšie.

V záujme ďalšieho vývoja produktu si vyhradzuje právo zmeny rozmerov podľa potreby.

### Bezpečnostní a instalační pokyny/Bezpečnostné a inšalačné pokyny



**Uschovejte tuto příbalovou informaci pro budoucí použití**  
**Uchovajte túto písomnú informáciu pre budúce použitie**

Před instalací se ujistěte, že je vypnuto elektrické napájení sítě.  
Pred vrtáním se ujistěte, že ve zdi nejsou žádné skryté kabely nebo trubky.

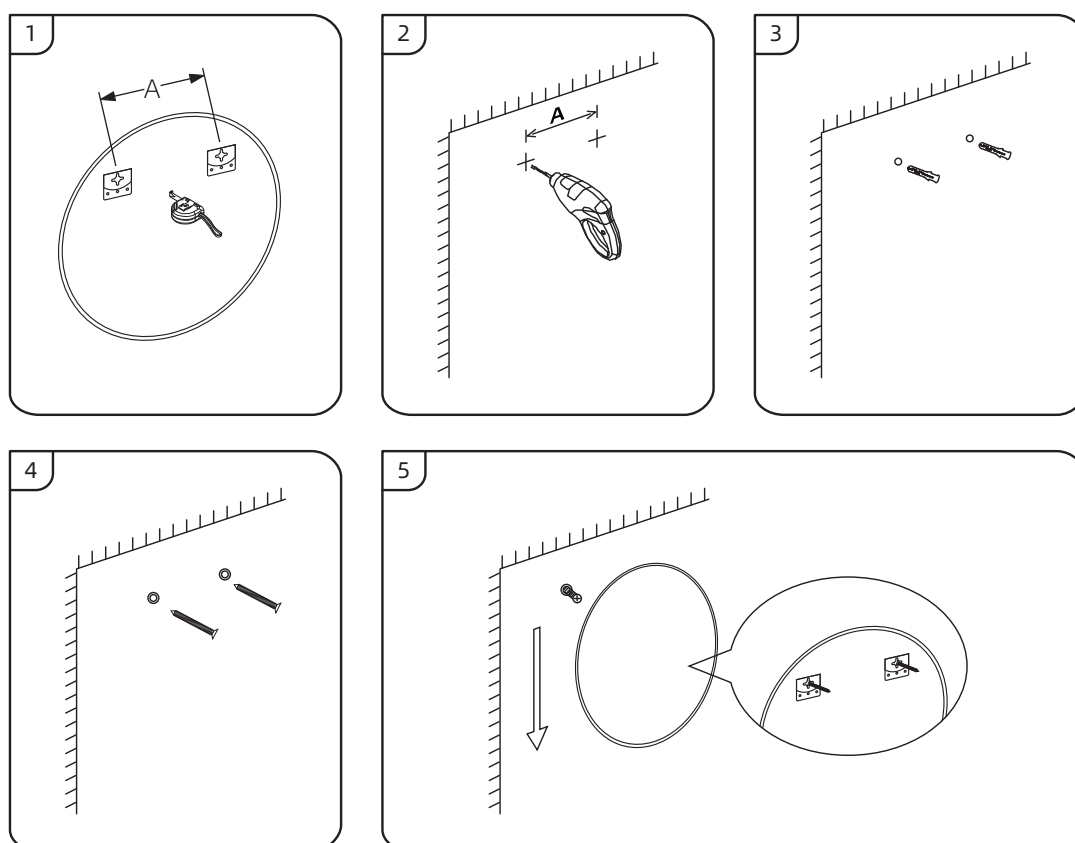
Pred inštaláciou sa uistite, že je vypnuté elektrické napájanie siete. Pred vŕtaním sa uistite, že v stene nie sú žiadne skryté káble alebo rúrky.

**Tyto produkty jsou vhodné pro instalaci v zónách: 2 a ve volné zóně**  
**Tieto produkty sú vhodné pre inštaláciu v zónach: 2 a vo voľnej zóne**

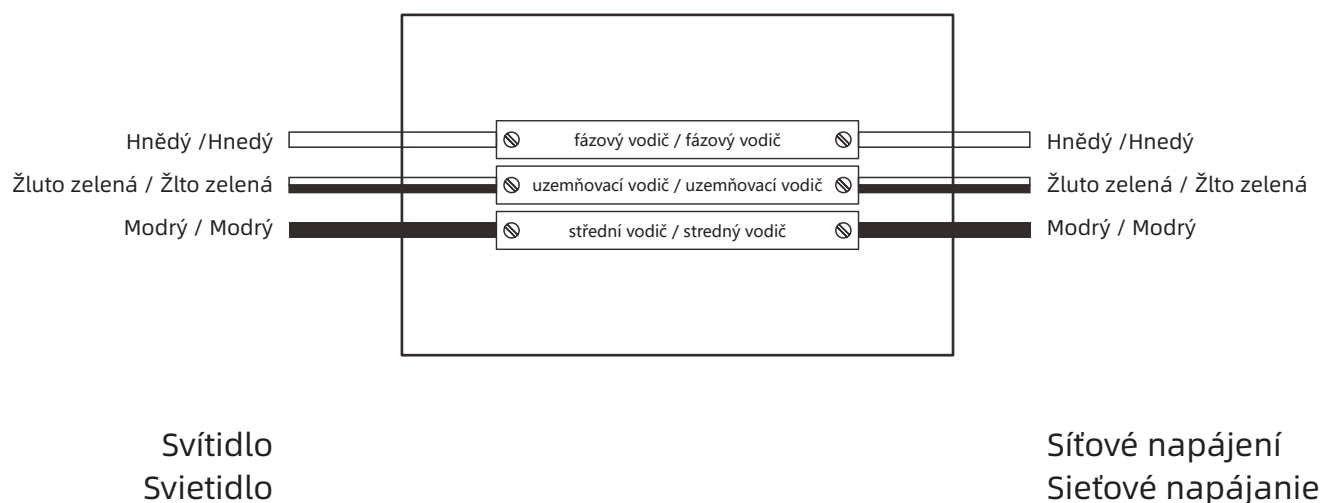
Všechna zařízení musí splňovat směrnice, které jsou založeny na zonálním konceptu výše znázorněném a je třeba jej dodržovat, aby byla zajištěna bezpečná instalace elektrických spotřebičů v koupelně. Tyto předpisy se vztahují pouze na domácí instalace. Instalace musí být provedeno v souladu s platnými předpisy pro elektroinstalaci a příslušnou budovu. Doporučujeme, aby všechny elektrické koupelňové výrobky byly osazeny pouze kvalifikovaným elektrikářem.

Všetky zariadenia musia spĺňať smernice, ktoré sú založené na zonálnom koncepte vyššie znázornenom a treba ho dodržiavať, aby bola zaistená bezpečná inštalácia elektrických spotrebičov v kúpeľni. Tieto predpisy sa vzťahujú len na domácej inštalácie. Inštalácia musí byť vykonaná v súlade s platnými predpismi pre elektroinštaláciu a príslušnú budovu. Odporúčame, aby všetky elektrické kúpeľňové výrobky boli osadené len kvalifikovaným elektrikárom.

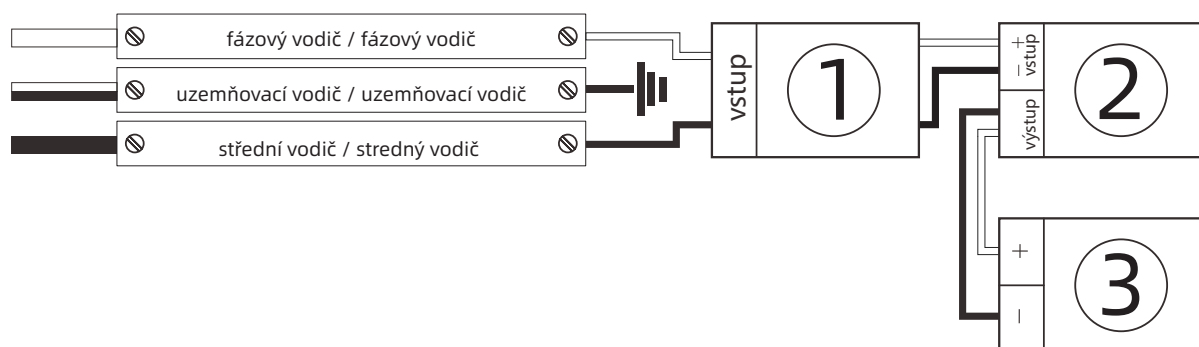
## Montážní návod/Montážny návod



### Schéma zapojení elektřiny / Schéma zapojenia elektriny



### Schematický diagram / Schematický diagram



- ① Napájení / Napájanie
- ② Pohybový senzor / Pohybový senzor
- ③ LED pásek / LED pásik

### LED zrcadlo ČKD / LED zrkadlo ČKD

ČÍSLO VÝROBKU	Rozměr (CM)	Váha (NET*kg)	Váha (Brutto*kg)	Vlastnosti	Příkon Příkon (W)
YM-218-CH	60 x 60	***	***	Duální světlo (3000K/6000K) Pohybový senzor pro nastavení jasu Dotykový senzor pro tlumení světla ON/OFF	11
YM-218-WM	60 x 60	***	***		11
YM-218-B	60 x 60	***	***		11

Předpisy o odpadu z elektrických a elektronických zařízení (WEEE) vyžadují, aby se kterýkoli z produktů označený značkou vlevo nesmí být zlikvidována s jiným domácím nebo komerčním odpadem. Nevybíráme žádné poplatky za likvidaci WEE odpadu za příslušné výrobky související s WEE. Aby se zabránilo možnému poškození životní prostředí nebo lidské zdraví z nekontrolované likvidace odpadu, oddělte prosím jakýkoli takový produkt z jiných druhů odpadu a zodpovědně je recyklujte ve svých místních zařízeních.

Poradte se s místním úřadem, Recyklačním střediskem nebo prodejcem ohledně recyklace.

Predpisy o odpade z elektrických a elektronických zariadení (WEEE) vyžadujú, aby sa ktorýkoľvek z produktov označený značkou vľavo nesmie byť zlikvidovaná s iným domácim alebo komerčným odpadom. Nevyberáme žiadne poplatky za likvidáciu WEE odpadu za príslušné výrobky súvisiace s WEE. Aby sa zabránilo možnému poškodeniu životného prostredia alebo ľudského zdravia z nekontrolovanej likvidácie odpadu, oddelte prosím akýkoľvek takýto produkt z iných druhov odpadu a zodpovedne je recyklujte vo svojich miestnych zariadeniach. Poradte sa s miestnym úradom, Recyklačným strediskom alebo predajcom ohľadom recyklácie.

