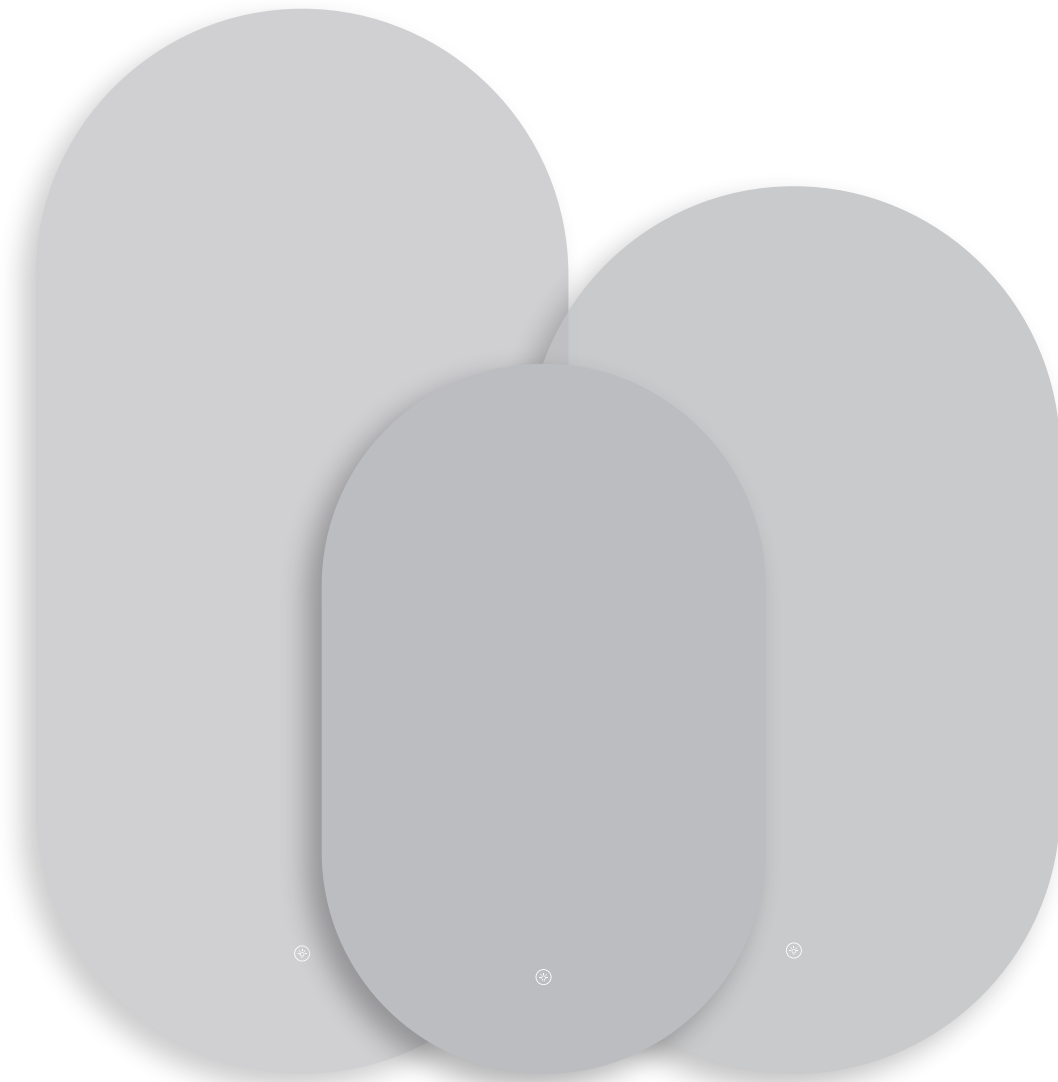


Zrcadla EASY PLUS LED
Zrkadla EASY PLUS LED

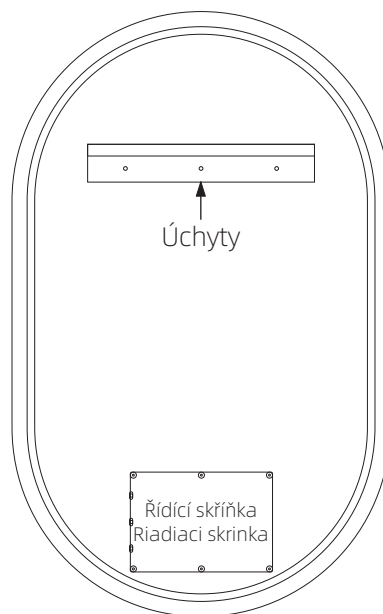
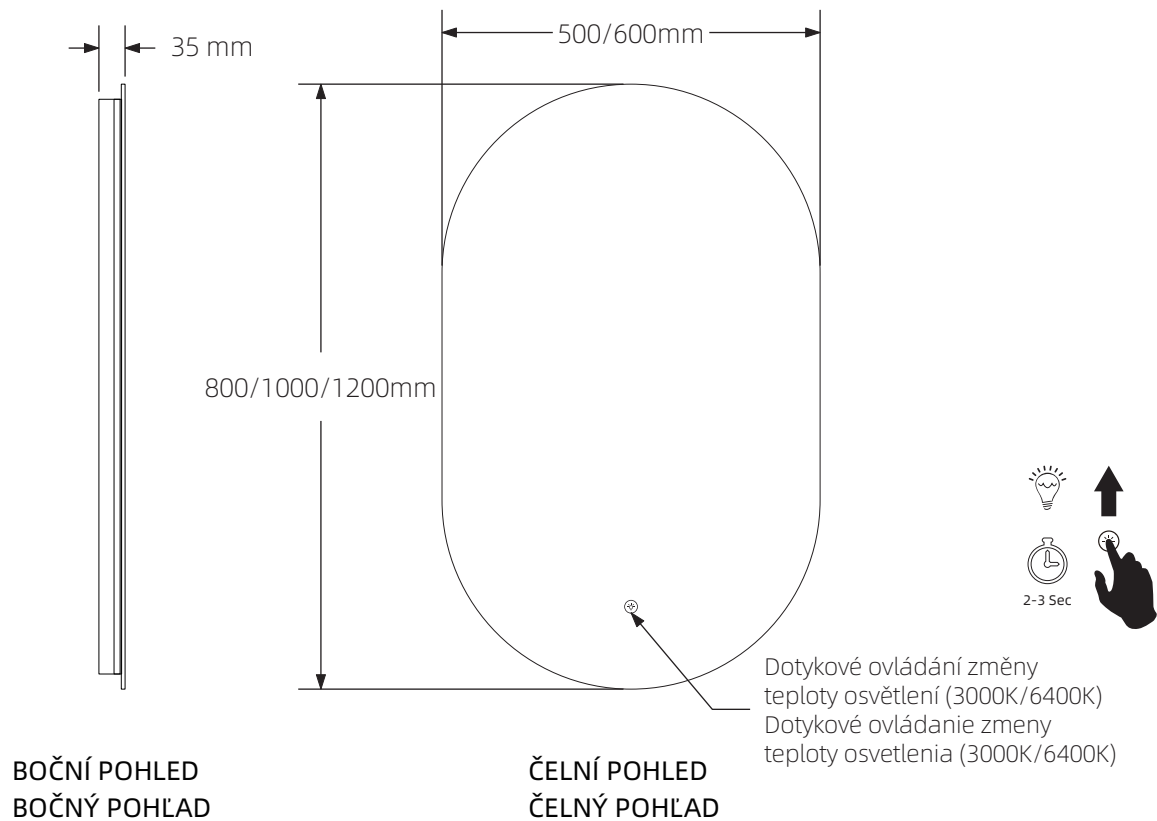
EA-OV01



Montážní návod

Montážny návod

EA-OV01 500/600x800/1000/1200mm



POHLED ZE ZADU
POHĽAD ZO ZADU

Technické detaily/Technické detaily

Dotykové ovládání senzorem

Dotykové ovládanie

Pomocí dotykového senzoru můžete LED zapnout nebo vypnout klepnutím prstu na senzor.

Zvýšení / snížení intenzity LED osvětlení

Zvýšenie / zníženie intenzity LED osvetlenie

Dotykovým senzorem můžete zvýšit nebo snížit jas LED osvětlení dlouhým přidržením prstu na senzoru.

Dotykovým senzorem můžete zvýšit alebo snížiť jas LED osvetlenie dlhým pridržaním prsta na senzore.

Duální osvětlení

Duálny osvetlenie

Duální osvětlení vám dává možnost přepínat mezi 3000K / 6400K . Klepnutím na dotykový senzor lze přepínat barvy světla.

Duálny osvetlenie vám dáva možnosť prepínať medzi 3000K / 6400K. Kliknutím na dotykový senzor možno prepínať farby svetla.

Technické detaily/Technické detaily

Informace o elektrické bezpečnosti **Informácie o elektrickej bezpečnosti**

Připojení napájecího kabelu 230-240 V na rozvaděč musí provést odborník (elektrikář) při vypnutých pojistkách a při dodržení příslušných místních předpisů!

Umístění zrcadla s osvětlením musí odpovídat národním předpisům.

Při umístění v koupelně musí být napájecí obvod vybaven proudovým chráničem s reziduálním proudem 30 mA v souladu s IEC 364-7-701 (VDE0100, díl 701).

Před instalací se ujistěte, že je vypnuto napájení ze sítě.

Před vrtáním se ujistěte, že ve zdi nejsou skryté kabely ani potrubí.

Pripojenie napájacieho kábla 230-240 V na rozvádzač musí vykonať odborník (elektrikár) pri vypnutých poistkách a pri dodržaní príslušných miestnych nariadení!

Umiestnenie zrkadla s osvetlením musí zodpovedať národným predpisom.

Pri umiestnení v kúpeľni musí byť napájací obvod vybavený prúdovým chráničom s reziduálnym prúdom 30 mA v súlade s IEC 364-7-701 (VDE0100, diel 701).

Pred inštaláciou sa uistite, že je vypnuté napájanie zo siete.

Pred vŕtaním sa uistite, že v stene nie sú skryté káble ani potrubia.

Informace o instalaci **Informácie o inštalácii**

Doporučujeme, abyste přípravy na instalaci zahájili až po obdržení produktu, protože všechny velikosti a rozměry jsou přibližné.

Snažíme se zajistit, aby všechny míry byly co nejpresnější.

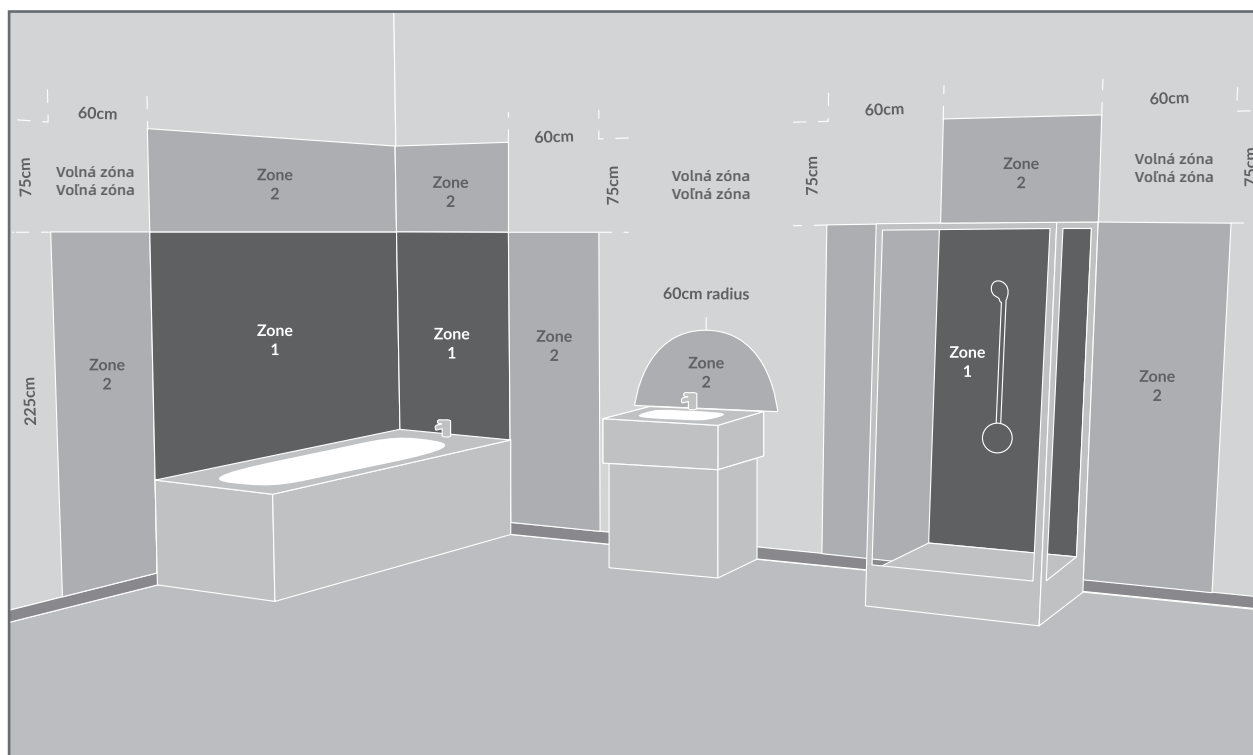
V zájmu dalšího vývoje produktu si vyhrazujeme právo změny rozměrů podle potřeby.

Odporúčame, aby ste prípravy na inštaláciu zahájili až po obdržaní produktu, pretože všetky veľkosti a rozmery sú približné.

Snažíme sa zabezpečiť, aby všetky miery boli čo najpresnejšie.

V záujme ďalšieho vývoja produktu si vyhradzujeme právo zmeny rozmerov podľa potreby.

Bezpečnostní a instalační pokyny/Bezpečnostné a inšalačné pokyny



Uchovejte tuto příbalovou informaci pro budoucí použití

Uchovajte túto písomnú informáciu pre budúce použitie

Před instalací se ujistěte, že je vypnuto elektrické napájení sítě.

Před vrtáním se ujistěte, že ve zdi nejsou žádné skryté kabely nebo trubky.

Pred inštaláciou sa uistite, že je vypnuté elektrické napájanie siete. Pred vŕtaním sa uistite, že v stene nie sú žiadne skryté káble alebo rúrky.

Tyto produkty jsou vhodné pro instalaci v zónách: 2 a ve volné zóně

Tieto produkty sú vhodné pre inštaláciu v zónach: 2 a vo voľnej zóne

Všechna zařízení musí splňovat směrnice, které jsou založeny na zonálním konceptu výše znázorněném a je třeba jej dodržovat, aby byla zajištěna bezpečná instalace elektrických spotřebičů v koupelně. Tyto předpisy se vztahují pouze na domácí instalace. Instalace musí být provedeno v souladu s platnými předpisy pro elektroinstalaci a příslušnou budovu. Doporučujeme, aby všechny elektrické koupelnové výrobky byly osazeny pouze kvalifikovaným elektrikářem.

Všetky zariadenia musia spĺňať smernice, ktoré sú založené na zonálnom koncepte vyššie znázornenom a treba ho dodržiavať, aby bola zaistená bezpečná inštalácia elektrických spotrebičov v kúpeľni. Tieto predpisy sa vzťahujú len na domácej inštalácie. Inštalácia musí byť vykonaná v súlade s platnými predpismi pre elektroinštaláciu a príslušnú budovu. Odporúčame, aby všetky elektrické kúpeľňové výrobky boli osadené len kvalifikovaným elektrikárom.

Montážní návod/Montážny návod

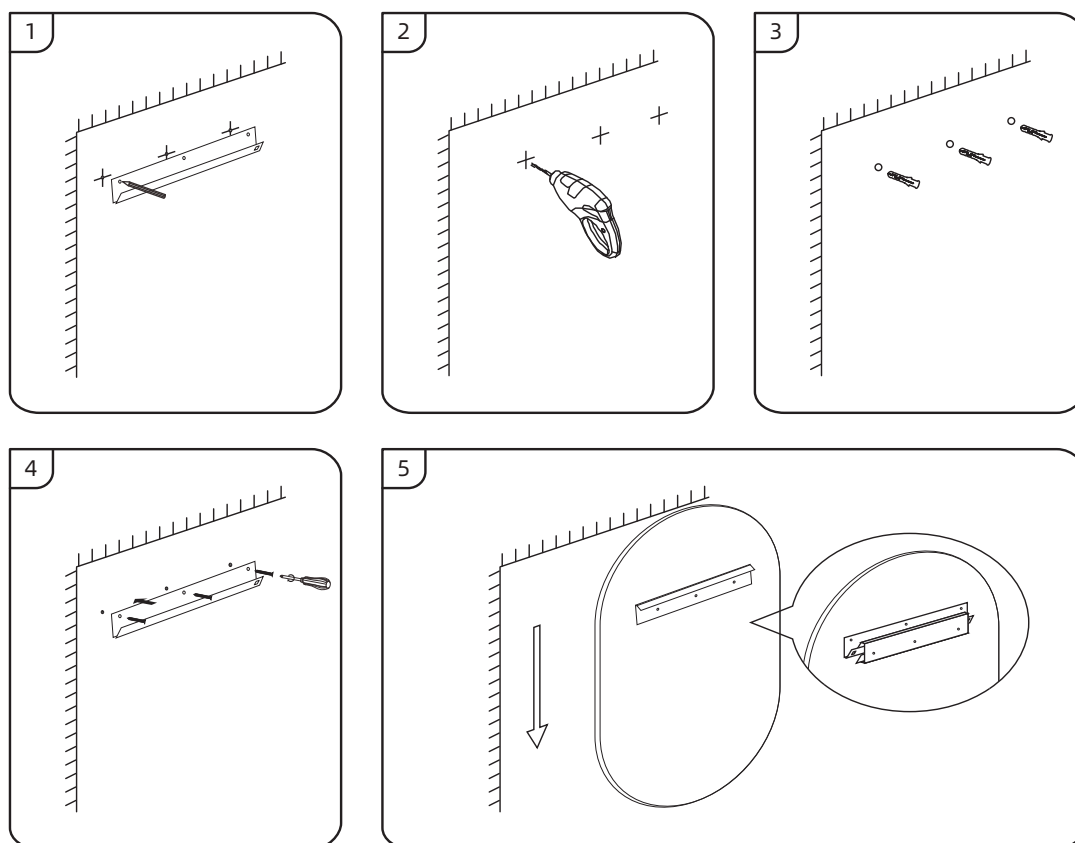
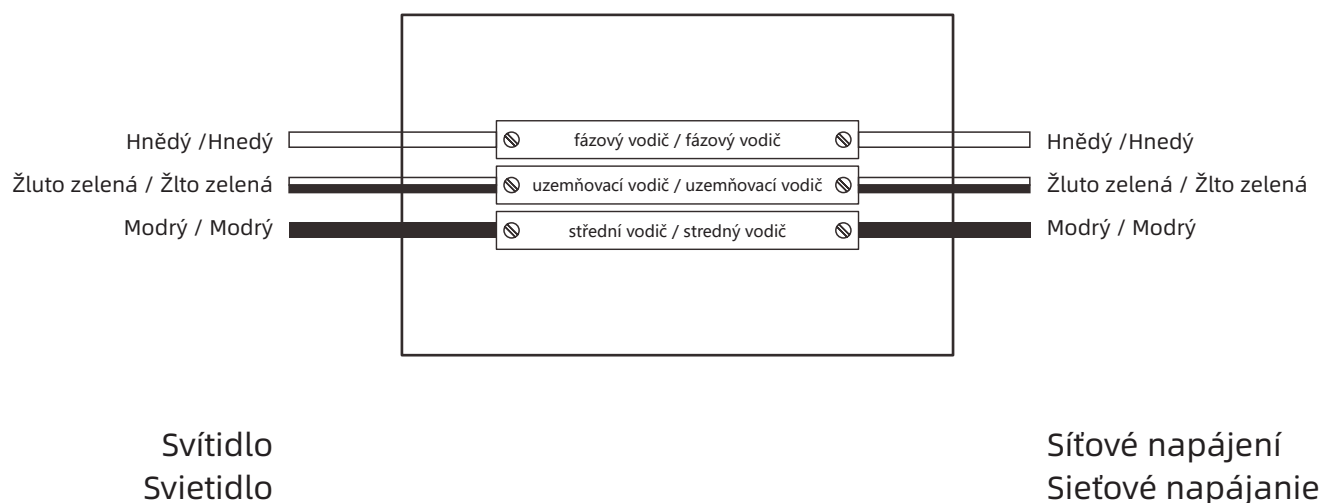
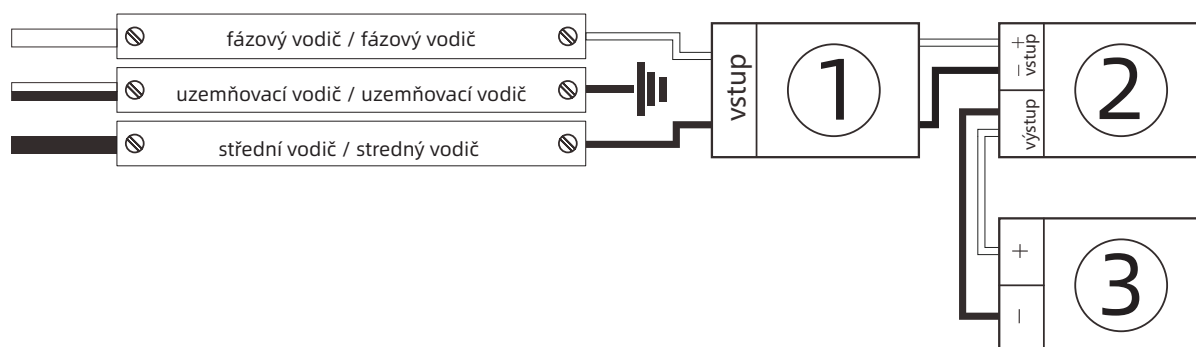


Schéma zapojení elektřiny / Schéma zapojenia elektriny



Schematický diagram / Schematický diagram



- ① Napájení / Napájanie
- ② Dotykové ovládání senzorem / Dotykové ovládanie
- ③ LED pásek / LED pásik

LED zrcadlo ČKD / LED zrkadlo ČKD

ČÍSLO VÝROBKU	Rozměr (CM)	Váha (NET*kg)	Váha (Brutto*kg)	Vlastnosti	Příkon Príkon (W)
EA-OV01-5080	50 x 80	***	***	Duální světlo (3000K/6400K) Dotykový senzor pro nastavení jasu Dotykový senzor pro tlumení světla ON/OFF	14
EA-OV01-60100	60 x 100	***	***		18
EA-OV01-60120	60 x 120	***	***		21

Předpisy o odpadu z elektrických a elektronických zařízení (WEEE) vyžadují, aby se kterýkoli z produktů označený značkou vlevo nesmí být zlikvidována s jiným domácím nebo komerčním odpadem. Nevybíráme žádné poplatky za likvidaci WEE odpadu za příslušné výrobky související s WEE. Aby se zabránilo možnému poškození životní prostředí nebo lidské zdraví z nekontrolované likvidace odpadu, oddělte prosím jakýkoli takový produkt z jiných druhů odpadu a zodpovědně je recyklujte ve svých místních zařízeních.

Poradte se s místním úřadem, Recyklačním střediskem nebo prodejcem ohledně recyklace.

Predpisy o odpade z elektrických a elektronických zariadení (WEEE) vyžadujú, aby sa ktorýkoľvek z produktov označený značkou vľavo nesmie byť zlikvidovaná s iným domácim alebo komerčným odpadom. Nevyberáme žiadne poplatky za likvidáciu WEE odpadu za príslušné výrobky súvisiace s WEE. Aby sa zabránilo možnému poškodeniu životného prostredia alebo ľudského zdravia z nekontrolovanej likvidácie odpadu, oddelte prosím akýkoľvek takýto produkt z iných druhov odpadu a zodpovedne je recyklujte vo svojich miestnych zariadeniach. Poradte sa s miestnym úradom, Recyklačným strediskom alebo predajcom ohľadom recyklácie.

