



## Bezpečnostní pokyny

- ⚠ Pro zabránění řezným zraněním a pohmožděninám je nutné při montáži nosit rukavice.
- ⚠ Produkt smí být používán pouze ke koupání a za účelem tělesné hygieny.
- ⚠ Je nutné vyrovnat velké rozdíly tlaku mezi připoji studené a teplé vody.

## Pokyny k montáži

- Před montáží je třeba produkt zkontrolovat, zda nebyl při transportu poškozen. Po zabudování nebudou uznány žádné škody způsobené transportem nebo poškození povrchu.
- Vedení a armatura musí být namontovány, propláchnuty a otestovány podle platných norem.
- Je třeba dodržovat montážní pravidla platná v dané zemi.
- Vypouštěcí ventil je povoleno používat pouze dle určení. Připevňování jiných předmětů např. polosloupu k vypouštěcímu ventilu není přípustné.
- Při problémech s průtokovým ohřívačem, nebo když je požadován větší průtok, může být odstraněno zařízení EcoSmart® (omezovač průtoku), které je umístěno za perlátorem.

## Technické údaje

### Armatura je sériově vybavena zařízením EcoSmart® (omezovač průtoku)

Provozní tlak:	max. 1 MPa
Doporučený provozní tlak:	0,1 - 0,5 MPa
Zkušební tlak:	1,6 MPa
	(1 MPa = 10 bar = 147 PSI)

Teplota horké vody:	max. 60 °C
Teplná desinfekce:	70 °C / 4 min

Výrobky Hansgrohe jsou vhodné pro přímý kontakt s pitnou vodou.

## Popis symbolů



Nepoužívat silikon s obsahem kyseliny octové!



### Nastavení (viz strana 35)

Nastavení omezovače teplé vody. Ve spojení s průtokovým ohřívačem se použití uzávěru teplé vody nedoporučuje.



### Rozměry (viz strana 36)



### Diagram průtoku (viz strana 37)



## Servisní díly (viz strana 40)

XXX = Kód povrchové úpravy

000 = Chrom

670 = Matt Black

## Zvláštní příslušenství

(není součástí dodávky)



- montážní klíč #58085000 (viz strana 33)



- Instalační kit (viz strana 34)



- těsnění #98996000 (viz strana 33)



## Čištění (viz strana 38)



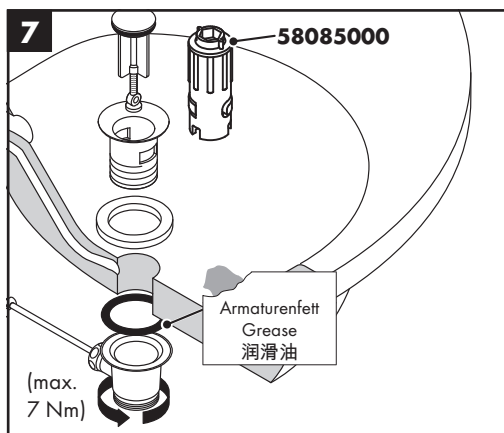
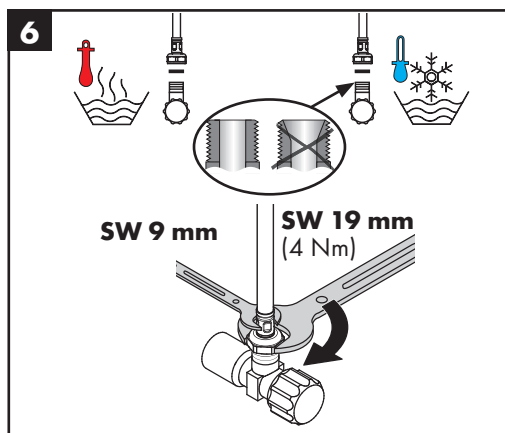
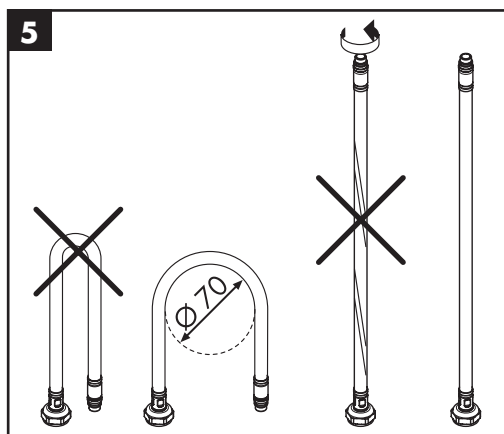
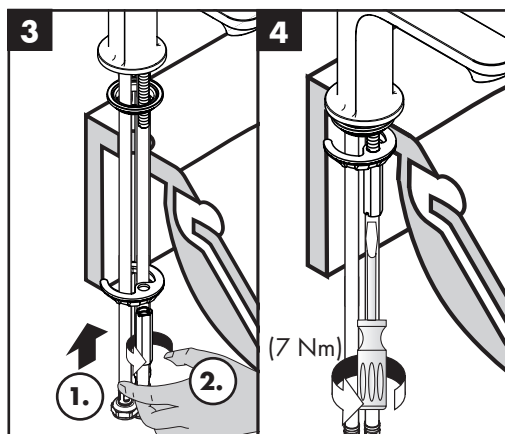
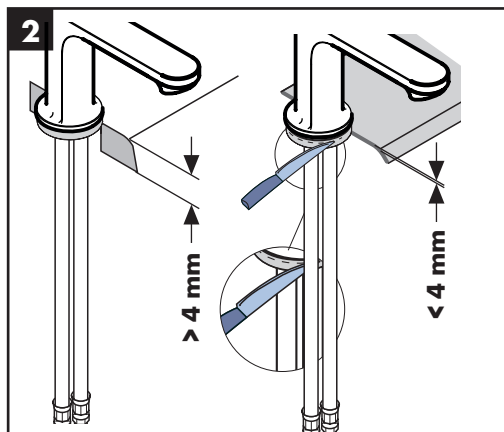
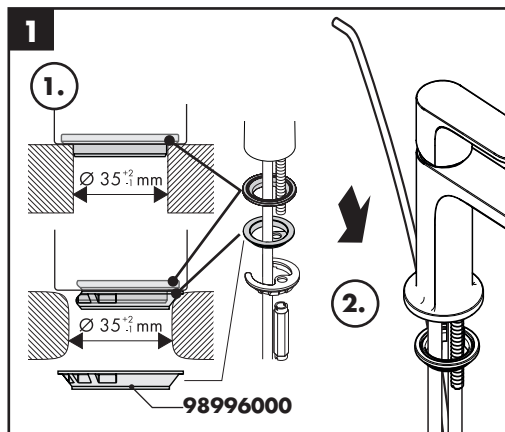
## Ovládání (viz strana 39)

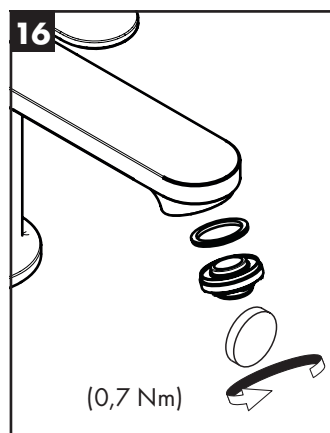
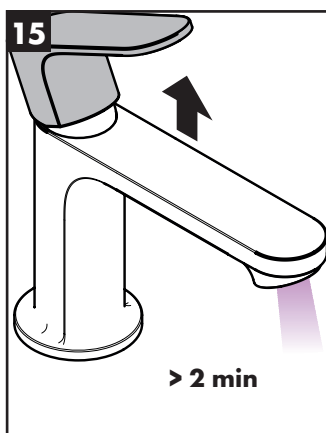
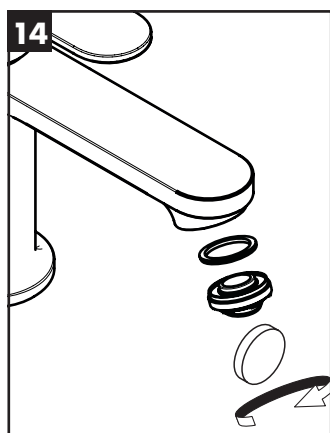
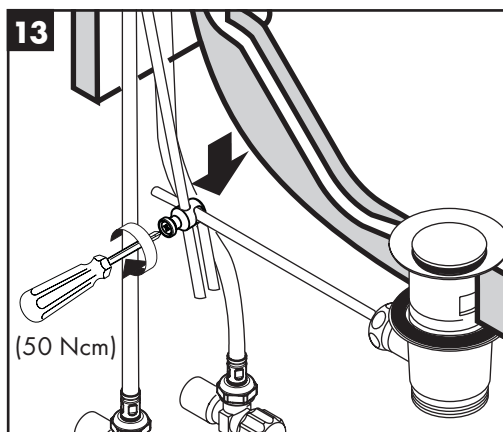
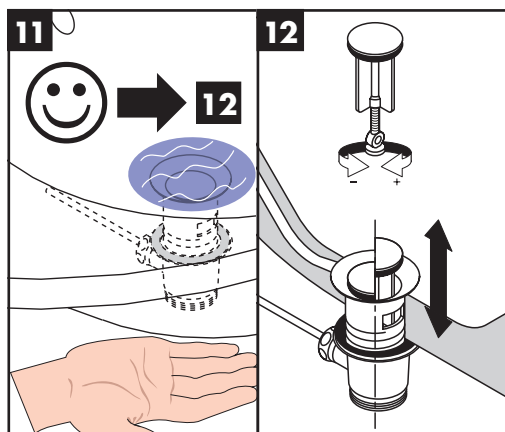
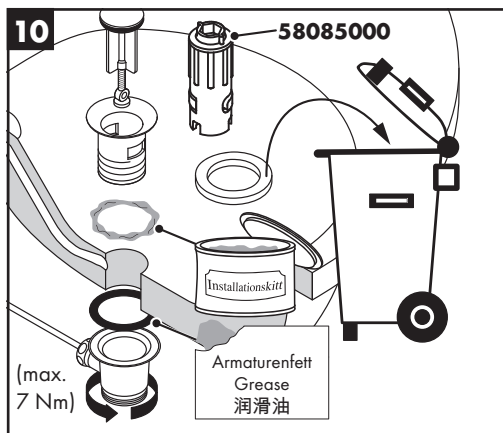
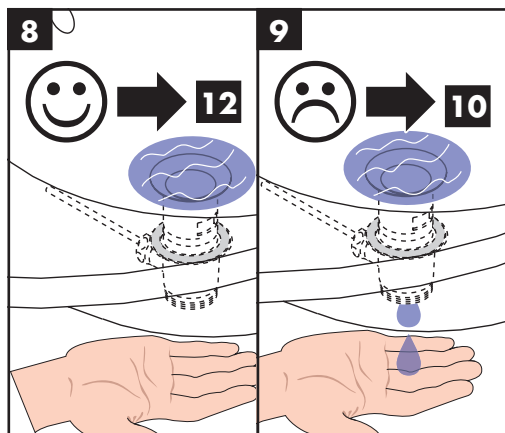
- Hansgrohe doporučuje ráno nebo po delších přestávkách nepoužívat prvního půl litru jako pitnou vodu.
- Pokud chcete zabránit stagnaci v přípojných vedeních, musíte po delších přestávkách, alespoň však každý třetí den, otevřít armaturu v poloze horká a studená, dokud není výstupní teplota konstantní.



## Zkušební značka (viz strana 44)









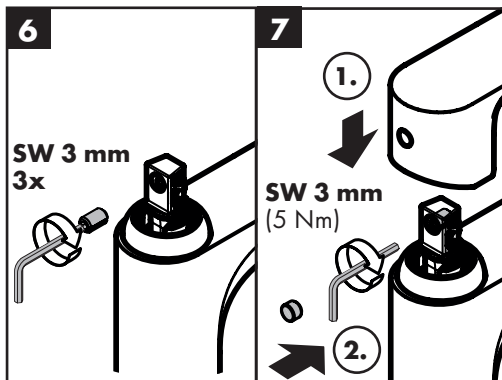
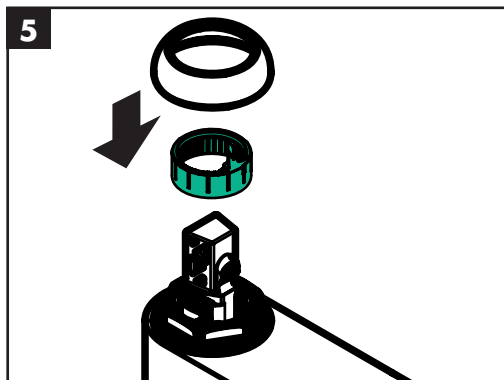
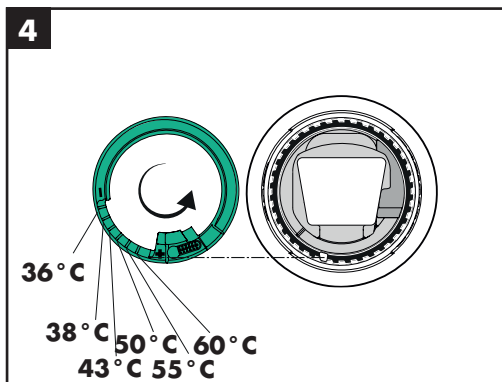
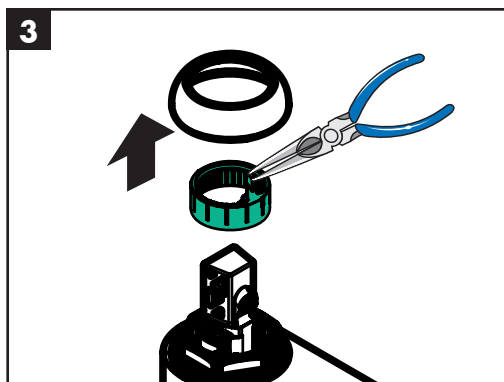
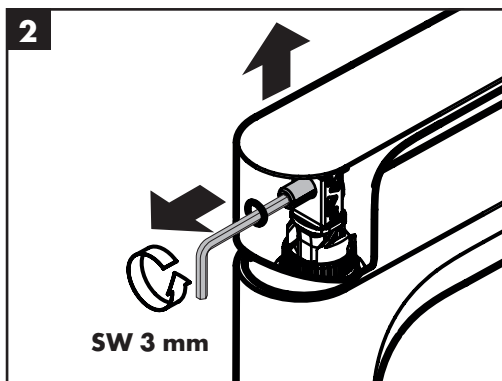
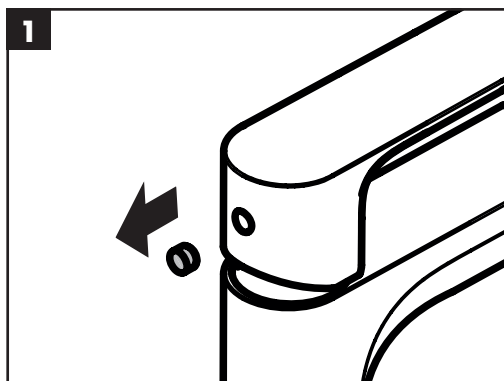
60 °C



10 °C



0,3 MPa  
0,3 МПа  
0,3 میجاباسکال



**Rebris S 80**

72510000

72540XXX

**Rebris E 80**

72543XXX

72550000

**Rebris S 80****CoolStart**

72513XXX

72514000

72584XXX

**Rebris S 80****CoolStart****EcoSmart**

72586XXX

**Rebris E 80****CoolStart**

72553XXX

72554XXX

72585XXX

**Rebris E 80****CoolStart****EcoSmart**

72587XXX

**Rebris S 110**

72517XXX

72541XXX

**Rebris E 110**

72544XXX

72557XXX

**Rebris S 110****CoolStart**

72519XXX

72520XXX

72527XXX

**Rebris S 110****CoolStart****EcoSmart**

72588XXX

**Rebris E 110****CoolStart**

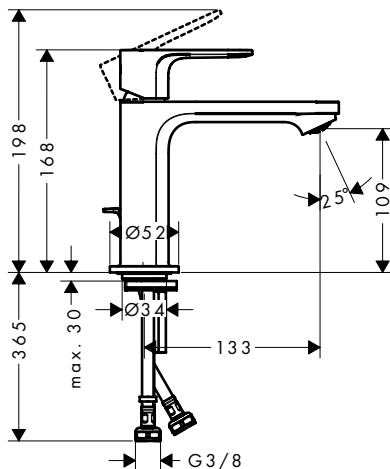
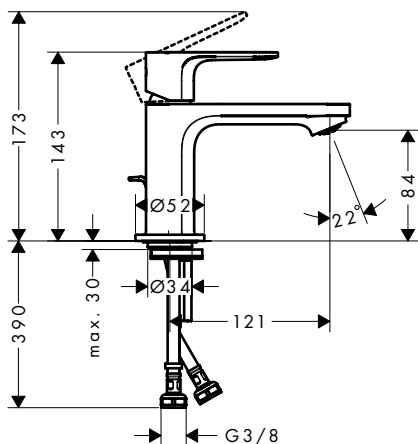
72551XXX

72559XXX

72560XXX

**Rebris E 110****CoolStart****EcoSmart**

72589XXX

**Rebris S**

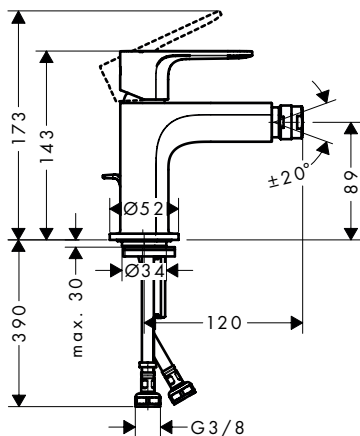
72210XXX

72212XXX

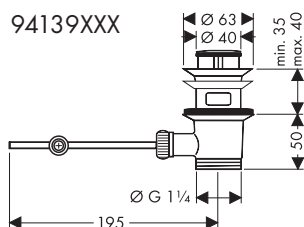
**Rebris E**

72211XXX

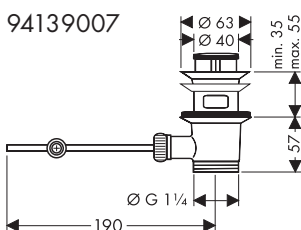
72213XXX



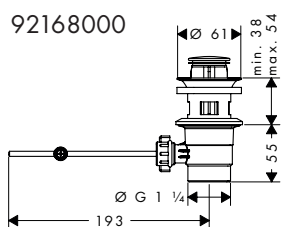
94139XXX



94139007



92168000



**Rebris S 80**

72510000

72540XXX

**Rebris S 110**

72517XXX

72541XXX

**Rebris S**

72210XXX

72212XXX

**Rebris E 80**

72543XXX

72550000

**Rebris E 110**

72544XXX

72557XXX

**Rebris E**

72211XXX

72213XXX

**Rebris S 80****CoolStart**

72513XXX

72514000

72584XXX

**Rebris S 110****CoolStart**

72519XXX

72520XXX

72527XXX

**Rebris S 80****CoolStart****EcoSmart**

72586XXX

**Rebris S 110****CoolStart****EcoSmart**

72588XXX

**Rebris E 80****CoolStart**

72553XXX

72554XXX

72585XXX

**Rebris E 110****CoolStart**

72559XXX

72560XXX

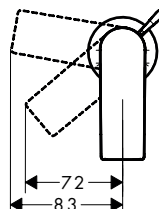
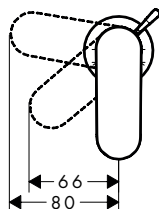
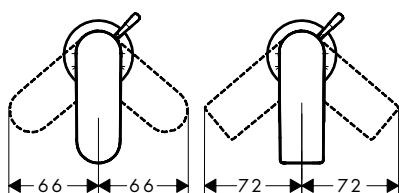
72551XXX

**Rebris E 80****CoolStart****EcoSmart**

72587XXX

**Rebris E 110****CoolStart****EcoSmart**

72589XXX

**Rebris S 80**

72510000 / 72540XXX

**Rebris S 110**

72517XXX / 72541XXX

**Rebris S**

72210XXX / 72212XXX

**Rebris S 80 CoolStart**

72513XXX / 72514000 /

72584XXX

**Rebris S 110 CoolStart**

72519XXX / 72520XXX /

72527XXX

**Rebris E 80**

72543XXX / 72550000

**Rebris E 110**

72544XXX / 72557XXX

**Rebris E**

72211XXX / 72213XXX

**Rebris E 80 CoolStart**

72553XXX / 72554XXX /

72585XXX

**Rebris E 110 CoolStart**

72559XXX / 72560XXX /

72551XXX

**Rebris S 80 CoolStart EcoSmart**

72586XXX

**Rebris S 110 CoolStart EcoSmart**

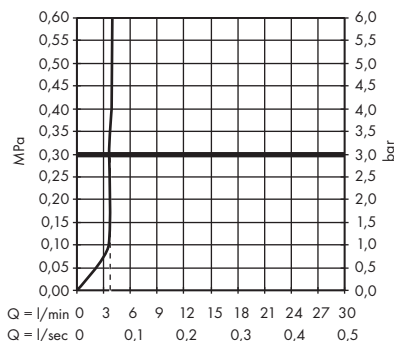
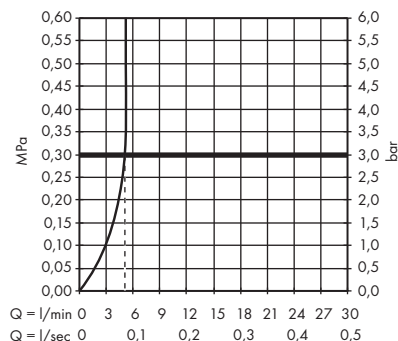
72588XXX

**Rebris E 80 CoolStart EcoSmart**

72587XXX

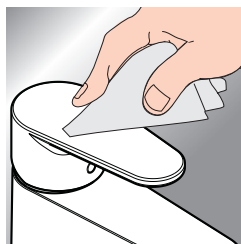
**Rebris E 110 CoolStart EcoSmart**

72589XXX





[www.hansgrohe.com/cleaning-recommendation](http://www.hansgrohe.com/cleaning-recommendation)



**DE** Reinigungsempfehlung / Garantie / Kontakt  
**FR** Recommendation pour le nettoyage / Garanties / Contact  
**EN** Cleaning recommendation / Warranty / Contact  
**IT** Raccomandazione di pulizia / Garanzia / Contatto  
**ES** Recomendaciones para la limpieza / Garantía / Contacto  
**NL** Aanbevelingen inzake reiniging / Garantie / Contact  
**DK** Rengøringsvejledning / Garanti / Kontakt  
**PT** Recomendações de limpeza / Garantia / Contacto  
**PL** Zalecenie dotyczące pielęgnacji / Gwarancja / Kontakt  
**CS** Doporučení k čištění / Záruka / Kontakt  
**SK** Odporúčania pre čistenie / Záruka / Kontakt  
**ZH** 清洁指南 / 担保 / 接触  
**RU** Рекомендации по очистке / Гарантия / Контакты  
**FI** Puhdistussuositus / Takuu / Kosketus

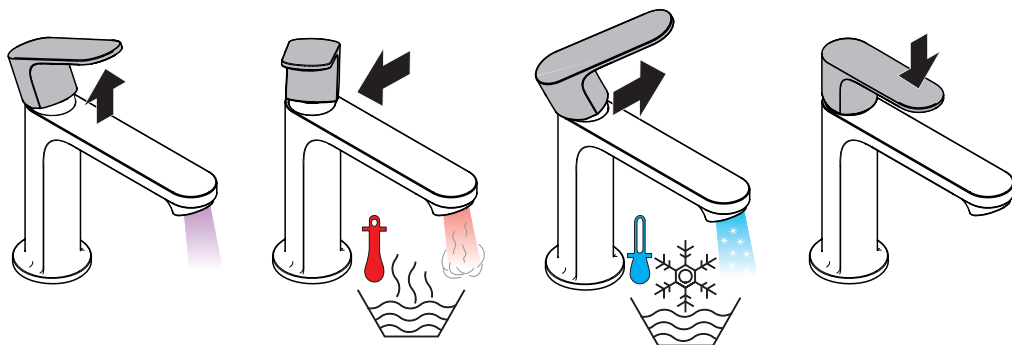
**SV** Rengöringsrekommendationer / Garanti / Contacto  
**LT** Valymo rekomendacijos / Garantija / Kontaktai  
**HR** Preporuke za čišćenje / Garancija / Kontakt  
**RO** Recomandări pentru curățare / Garanție / Contact  
**EL** Σύσταση καθαρισμού / Εγγύηση / επαφή  
**SL** Priporočilo za čiščenje / Garancija / Kontakt  
**ET** Puhastussuovitused / Garantii / Kontakt  
**LV** Tīrīšanas ieteikumi / Garantija / Kontakti  
**SR** Preporuke za čišćenje / Garancija / Kontakt  
**NO** Anbefaling for rengjøring / Garanti / Kontakt  
**BG** Препоръка за почистване / Гаранция / Контакт  
**JP** お手入れの方法 / 保証について / ご連絡先  
**SQ** Këshilla rreth pastrimit / Garancia / Kontakt  
**AR** توصيات التنظيف / الضمان / اتصال  
**TR** Temizleme önerisi / Garanti / Temas  
**HU** Tisztítási tanácsok / Garancia / érintkezés  
**HE** המלצות לניקוי / אחריות / איש קשר



**Rebris S 80** 72510000 / 72540XXX **Rebris S 110** 72517XXX / 72541XXX

**Rebris S** 72210XXX / 72212XXX **Rebris E 80** 72543XXX / 72550000

**Rebris E 110** 72544XXX / 72557XXX **Rebris E** 72211XXX / 72213XXX



**Rebris S 80 CoolStart** 72513XXX / 72514000 / 72584XXX

**Rebris S 80 CoolStart EcoSmart** 72586XXX

**Rebris S 110 CoolStart** 72519XXX / 72520XXX / 72527XXX

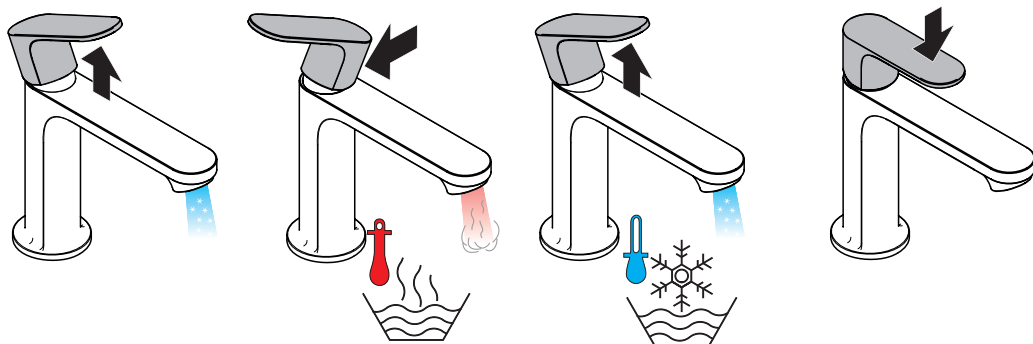
**Rebris S 110 CoolStart EcoSmart** 72588XXX

**Rebris E 80 CoolStart** 72553XXX / 72554XXX / 72585XXX

**Rebris E 80 CoolStart EcoSmart** 72587XXX

**Rebris E 110 CoolStart** 72559XXX / 72560XXX / 72551XXX

**Rebris E 110 CoolStart EcoSmart** 72589XXX







## Rebris S 80

72510000 / 72540XXX

## Rebris E 80

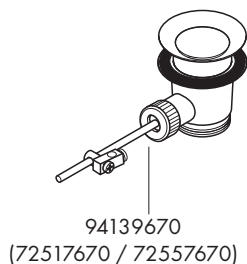
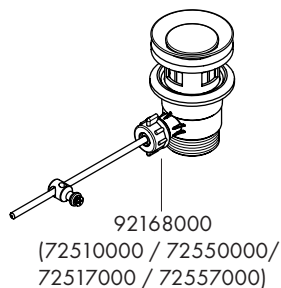
72543XXX / 72550000

## Rebris S 110

72517XXX / 72541XXX

## Rebris E 110

72544XXX / 72557XXX



93019000  
(6,6x1,6)

97206000  
(450 mm  
SW 19 mm)

(14,3x8x2)

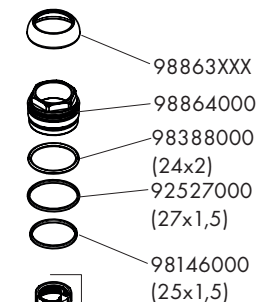
96657XXX

96029000 94642XXX

94643XXX

95704000  
(72XXX000)

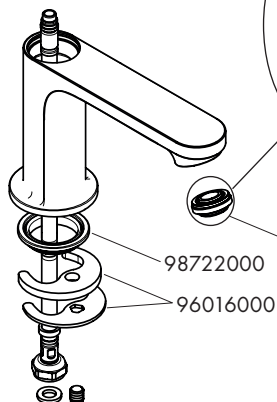
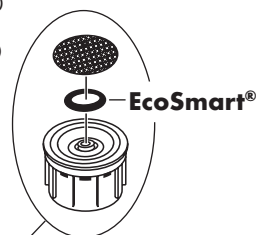
95704610  
(72XXX670)



95973001

98866000

98398000  
(23x2)



94364000

97736000

96016000

## Rebris S 80 CoolStart

72513XXX / 72514000 /  
72584XXX

## Rebris S 110 CoolStart

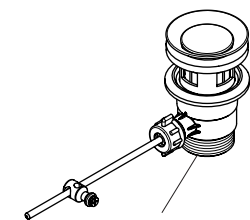
72519XXX / 72520XXX /  
72527XXX

## Rebris E 80 CoolStart

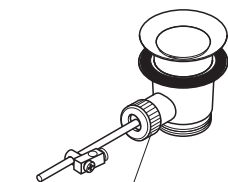
72553XXX / 72554XXX /  
72585XXX

## Rebris E 110 CoolStart

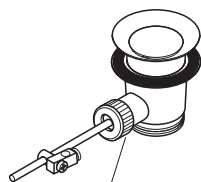
72559XXX / 72560XXX /  
72551XXX



92168000  
(72513000 / 72519000 /  
72553000 / 72559000)



94139670  
(72513670 / 72519670 /  
72553670 / 72559670 /  
72527670 / 72551670)



94139XXX / 94139007  
(72584XXX / 72585XXX /  
72527000 / 72551000)

93019000  
(6,6x1,6)

97206000  
(450 mm)  
SW 19 mm

(14,3x8x2)

96657XXX

96029000

94644XXX

94645XXX

95704000  
(72XXX000)

95704610  
(72XXX670)



98863XXX

98864000

98388000

(24x2)

92527000

(27x1,5)

98146000

(25x1,5)



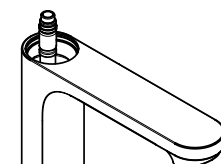
95973001



95975000

98398000

(23x2)



94364000  
(5 l/min)

98722000

96016000

97736000

96016000



EcoSmart®

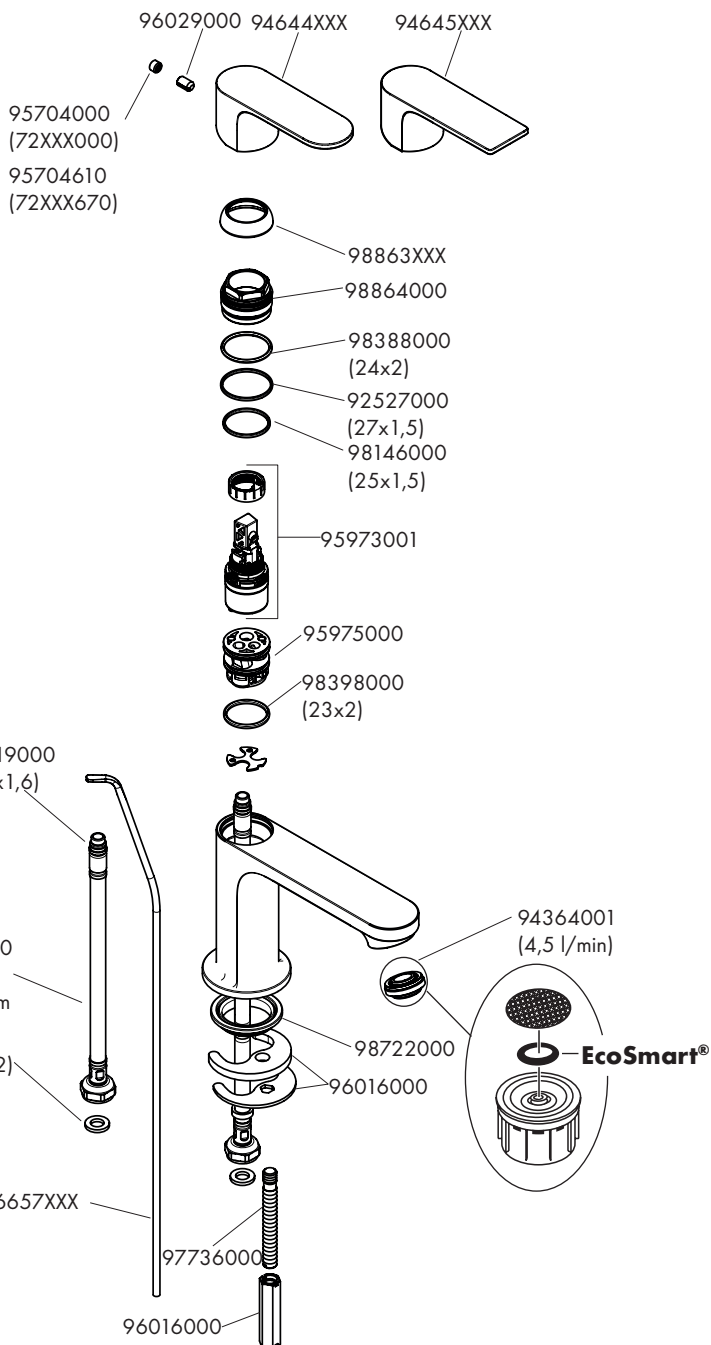


**Rebris S 80**  
**CoolStart EcoSmart**  
 72586XXX

**Rebris E 80**  
**CoolStart EcoSmart**  
 72587XXX

**Rebris S 110**  
**CoolStart EcoSmart**  
 72588XXX

**Rebris E 110**  
**CoolStart EcoSmart**  
 72589XXX

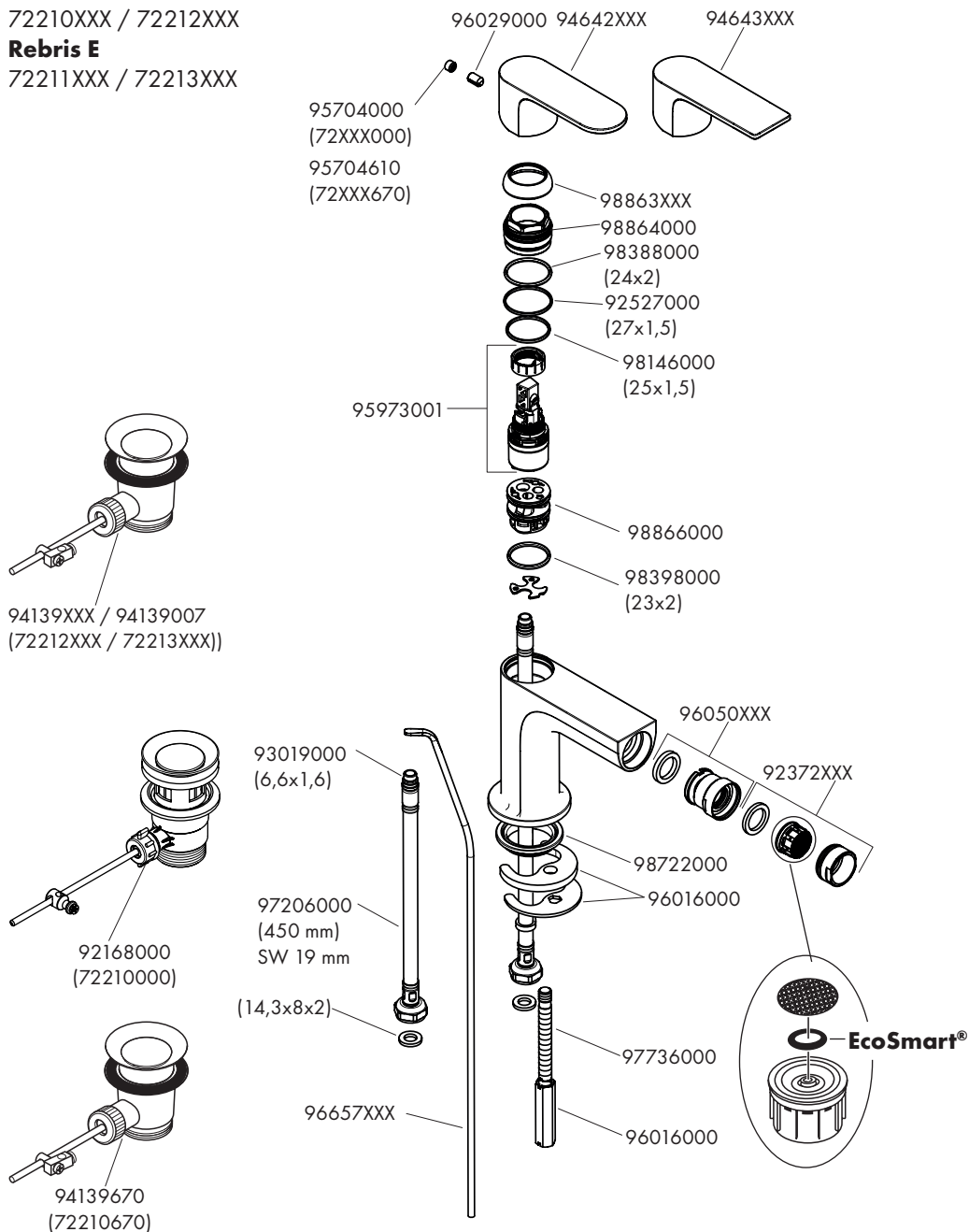


## Rebris S

72210XXX / 72212XXX

## Rebris E

72211XXX / 72213XXX





P-IX

DVGW SINTEF NF



**72210XXX** PA-IX 38262/IO

**72211XXX** PA-IX 38262/IO

**72212XXX** PA-IX 38262/IO

**72213XXX** PA-IX 38262/IO

**72510000** PA-IX 38264/IO

**72513XXX** PA-IX 38265/IO

**72514000** PA-IX 38265/IO

**72517XXX** PA-IX 38264/IO

**72519XXX** PA-IX 38265/IO

**72520XXX** PA-IX 38265/IO

**72527XXX**

**72540XXX** PA-IX 38264/IO

**72541XXX** PA-IX 38264/IO

**72543XXX** PA-IX 38264/IO

**72544XXX** PA-IX 38264/IO

**72550000** PA-IX 38264/IO

**72551XXX**

**72553XXX** PA-IX 38265/IO

**72554XXX** PA-IX 38265/IO

**72557XXX** PA-IX 38264/IO

**72559XXX** PA-IX 38265/IO

**72560XXX** PA-IX 38265/IO

**72584XXX** PA-IX 38265/IO

**72585XXX** PA-IX 38265/IO

**72586XXX** PA-IX 38265/IO

**72587XXX** PA-IX 38265/IO

**72588XXX** PA-IX 38265/IO

**72589XXX** PA-IX 38265/IO

Hansgrohe SE

**DIN 4109-1**

PA-IX 38264/IO



Hansgrohe SE

**DIN 4109-1**

PA-IX 38265/IO



Hansgrohe SE

**DIN 4109-1**

PA-IX 38262/IO

