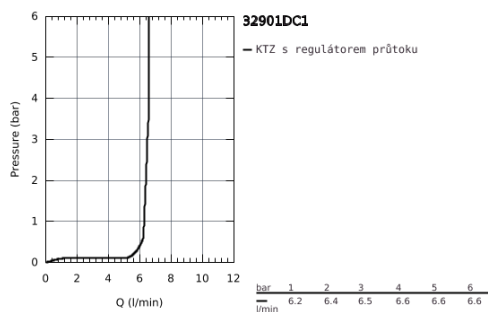
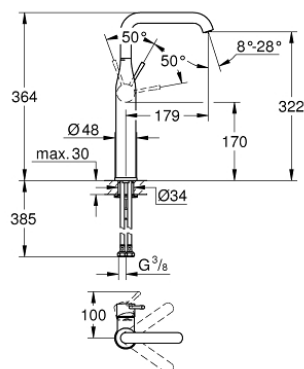


32 901 DC1 ESSENCE PÁKOVÁ UMYVADLOVÁ BATERIE DN 15, VELIKOST XL

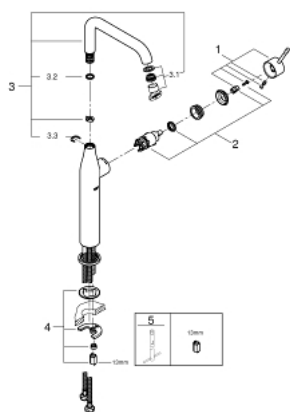


POPIS PRODUKTU

- Barva: supersteel
- jednootvorová montáž
- kovová rukojeť
- pro volně stojící umyvadla
- keramická kartuše 28 mm s GROHE SilkMove
- s omezovačem teploty
- GROHE Long-Life povrch
- GROHE Water Saving omezovač průtoku 6,6 l/min
- GROHE AquaGuide nastavitelný perlátor
- GROHE FastFixation Plus rychlomontážní systém
- otočná výtoková trubice s perlátorem a dorazem
- hladké tělo
- flexi připojovací hadičky
- doporučený tlak vody min. 1,0 bar



32 901 DC1 ESSENCE PÁKOVÁ UMYVADLOVÁ BATERIE DN 15, VELIKOST XL



NÁHRADNÍ DÍLY , ledna 2016 – Nyní

- 1: Kompletní páka (Č. obj. 46919DC0)
- 2: Kartuše (Č. obj. 46580000)
- 3: Výtoková trubice (Č. obj. 13375DC0)
- 3.1: Perlátor (Č. obj. 48270000)
- 3.2: O-Kroužek Ø13,5 x Ø2,75 (Č. obj. 0128500M)
- 3.3: Zajišťovací kroužek (Č. obj. 4826600M)
- 4: Kontrašroubení (Č. obj. 46645000)
- 5: Montážní klíč (Č. obj. 19017000)*

* Volitelné příslušenství