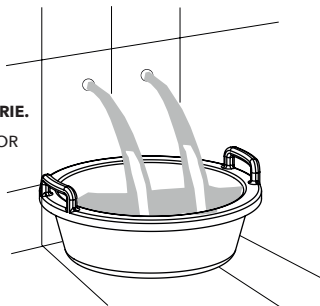
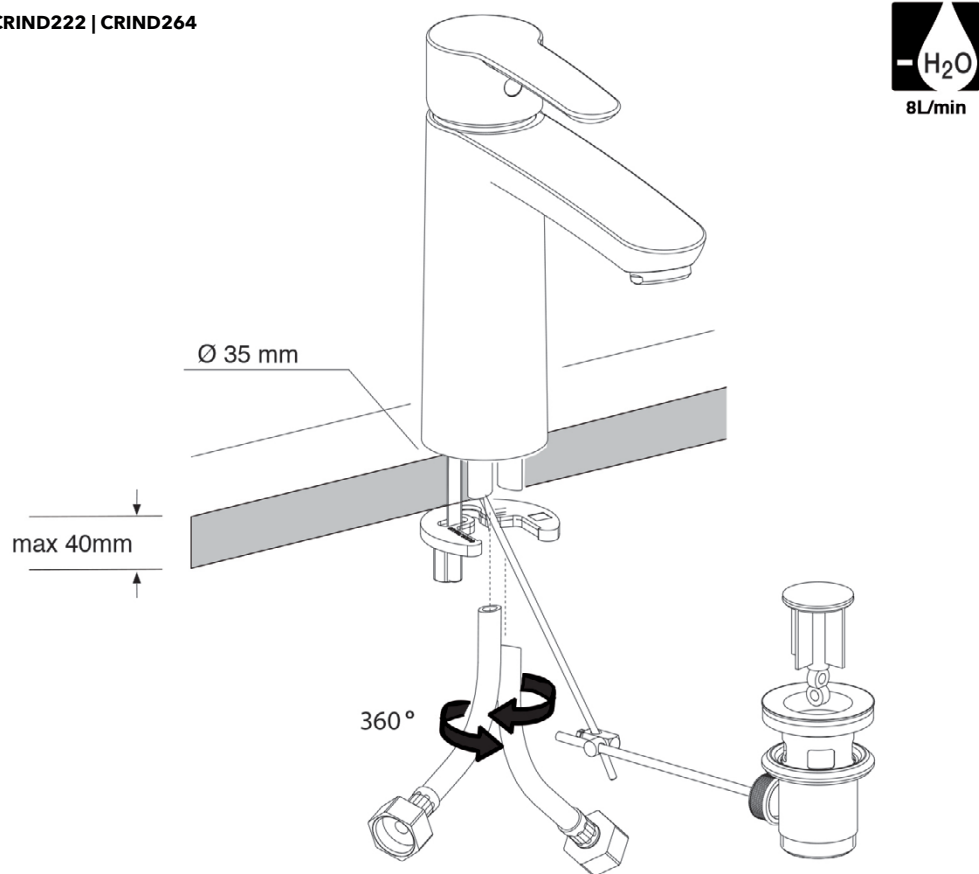




<b>I</b>	<b>L'INSTALLAZIONE DEVE ESSERE ESEGUITA DA PERSONALE QUALIFICATO!</b> <b>SPURGARE LE TUBAZIONI PRIMA DI COLLEGARE IL RUBINETTO ALL'IMPIANTO.</b>
<b>UK</b>	<b>INSTALLATION PERFORMED BY QUALIFIED PERSONNEL!</b> <b>BEFORE CONNECTING TO MAINS, BLEED THE PIPES TO AVOID DAMAGE.</b>
<b>F</b>	<b>L'INSTALLATION EFFECTUÉE PAR UN PERSONNEL QUALIFIÉ!</b> <b>AVANT DE BRANCHER LE ROBINET AU RÉSEAU HYDRAULIQUE, PURGER LA TUYAUTERIE.</b>
<b>D</b>	<b>INSTALLATION VON QUALIFIZIERTEM PERSONAL!</b> ENTLEEREN SIE DIE LEITUNGEN BEVOR SIE DIE ARMATUREN AN DIE WASSERVERSORGUNG ANSCHLIESSEN.
<b>E</b>	<b>INSTALACIÓN REALIZADA POR PERSONAL CALIFICADO!</b> <b>ANTES DE CONECTAR EL GRIFO A LA RED HIDRÁULICA PURGAR LAS TUBERIAS.</b>
<b>CZ</b>	<b>INSTALACE MUSÍ BÝT PROVEDENA KVALIFIKOVANÝM PERSONÁLEM!</b> <b>PŘED PŘIPOJENÍM KOHOUTKU K SYSTÉMU ODVZDUŠNĚTE POTRUBÍ.</b>
<b>SK</b>	<b>INŠTALÁCIA MUSÍ BYŤ VYKONANÁ KVALIFIKOVANÝM PERSONÁLOM!</b> <b>PRED PRIPOJENÍM KOHÚTIKA K SYSTÉMU ODVZDUŠNITE POTRUBIA.</b>



CRIND222 | CRIND264



**Attacco flessibili girevoli con sistema anti-torsione**  
Flexible Connection With Anti-torsion System  
**Connexion flexibles avec système anti-torsion**  
Anschluss für Schläuche mit System gegen Verdrehung  
**Fijación flexibles con sistema anti-torsión**

**MONTAGGIO E PEZZI IDENTIFICATIVI DI RICAMBIO - INSTALLATION AND SPARE PARTS - MONTAGE ET PIÉCES IDENTIFICATION DE RECHANGE - MONTAGE UND ERSATZTEILE - MONTAJE E IDENTIFICACIÓN DE LAS PIEZAS DE RECAMBIO**  
**MONTÁŽ A NÁHRADNÍ DÍLY - MONTÁŽ A NÁHRADNÉ DIELY**

