

Odstranění a likvidace



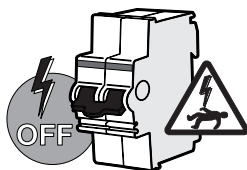
Recyklace nebo řádná likvidace elektrických spotřebičů. Elektronická zařízení nikdy nevyhazujte do domovního odpadu. Dodržujte předpisy platné ve vaší oblasti.



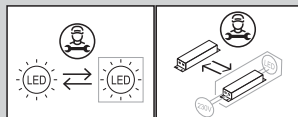
Nebezpečí úrazu elektrickým proudem! Dotyk částí pod napětím může způsobit vážné zranění nebo dokonce smrt. Demontáž a opravy by měl provádět pouze kvalifikovaný elektrikář.

Odstranění spotřebiče:

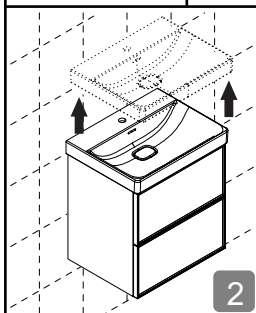
1. Vypněte napájení a ujistěte se, že jej nelze znovu zapnout.
2. Odpojte spojky kabelů.
3. Uvolněte a vyjměte elektrické součásti.
4. Elektrický materiál, sklo a části nábytku likvidujte odděleně v souladu s předpisy platnými ve vaší oblasti.



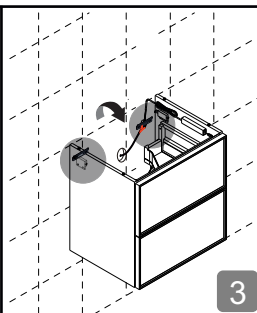
1



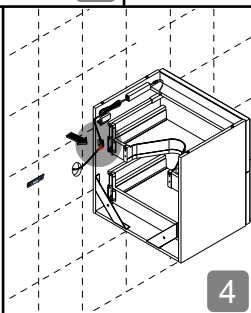
CZ: Montáž a demontáž elektronických součástek musí provádět kvalifikovaný a autorizovaný elektrikář.



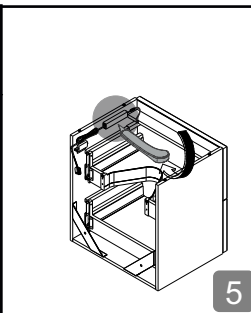
2



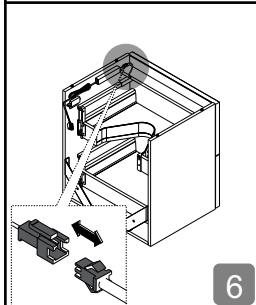
3



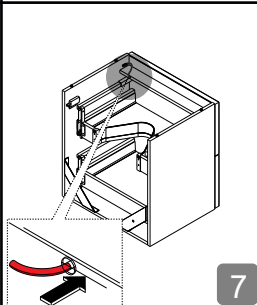
4



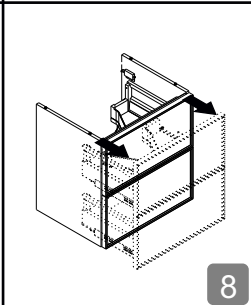
5



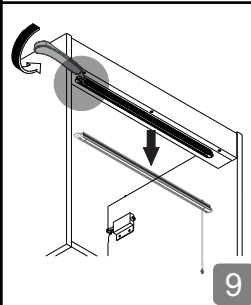
6



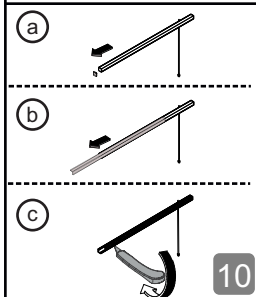
7



8



9



10

Tento výrobek obsahuje „světelný zdroj třídy energetické účinnosti G“ podle nařízení (EU) č. 2019/2015.