



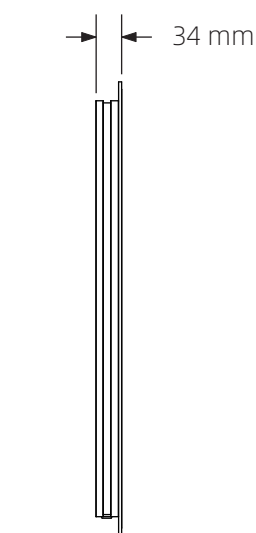
Montážní návod

Montážny návod

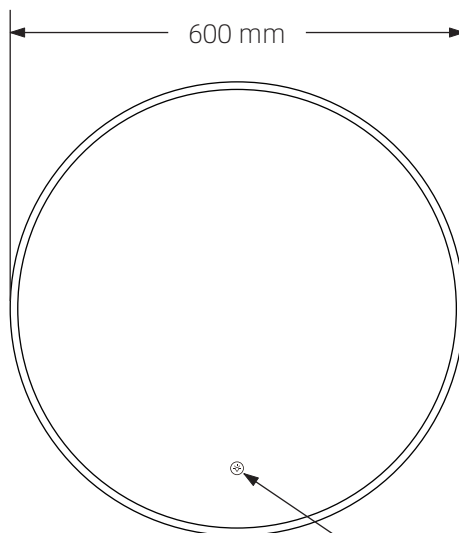
Zrcadla EASY PLUS LED EA103.60

Zrcadla EASY PLUS LED EA103.60

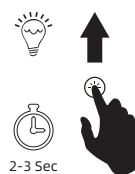
EA103.60



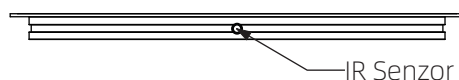
BOČNÍ POHLED
BOČNÝ POHĽAD



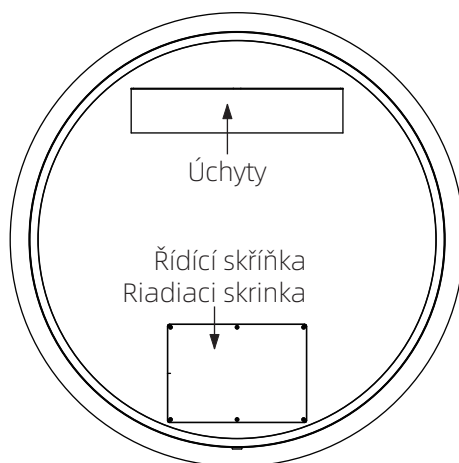
ČELNÍ POHLED
ČELNÝ POHĽAD



Dotykové ovládání změny
teploty osvětlení (3000K/6400K)
Dotykové ovládanie zmeny
teploty osvetlenia (3000K/6400K)



POHLED ZESPODU
POHĽAD ZOSPODU



POHLED ZE ZADU
POHĽAD ZO ZADU

Technické detaily/Technické detaily

IR Senzor

IR senzor je určen k vypnutí a zapnutí osvětlení zrcadla. Lze jej ovládat pohybem ruky pod oblastí označenou značkou IR senzoru na zrcadle.

IR senzor je určený na vypnutie a zapnutie osvetlenia zrkadla. Možno ho ovládať pohybom ruky pod oblasťou označenou značkou IR senzora na zrkadle.

Zvýšení / snížení intenzity LED osvětlení

Zvýšenie / zníženie intenzity LED osvetlenie

Dotykovým senzorem můžete zvýšit nebo snížit jas LED osvětlení dlouhým přidržením prstu na senzoru.

Dotykovým senzorem môžete zvýšiť alebo znížiť jas LED osvetlenie dlhým pridržaním prsta na senzore.

Duální osvětlení

Duálny osvetlenie

Duální osvětlení vám dává možnost přepínat mezi 3000K / 6400K . Klepnutím na dotykový senzor lze přepínat barvy světla.

Duálny osvetlenie vám dáva možnosť prepínať medzi 3000K / 6400K. Kliknutím na dotykový senzor možno prepínať farby svetla.

Technické detaily/Technické detaily

Informace o elektrické bezpečnosti

Informácie o elektrickej bezpečnosti

Připojení napájecího kabelu 230-240 V na rozvaděč musí provést odborník (elektrikář) při vypnutých pojistkách a při dodržení příslušných místních předpisů!

Umístění zrcadla s osvětlením musí odpovídat národním předpisům.

Při umístění v koupelně musí být napájecí obvod vybaven proudovým chráničem s reziduálním proudem 30 mA v souladu s IEC 364-7-701 (VDE0100, díl 701).

Před instalací se ujistěte, že je vypnuto napájení ze sítě.

Před vrtáním se ujistěte, že ve zdi nejsou skryté kabely ani potrubí.

Pripojenie napájacieho kábla 230-240 V na rozvádzač musí vykonať odborník (elektrikár) pri vypnutých poistkách a pri dodržaní príslušných miestnych nariadení!

Umiestnenie zrkadla s osvetlením musí zodpovedať národným predpisom.

Pri umiestnení v kúpeľni musí byť napájací obvod vybavený prúdovým chráničom s reziduálnym prúdom 30 mA v súlade s IEC 364-7-701 (VDE0100, diel 701).

Pred inštaláciou sa uistite, že je vypnuté napájanie zo siete.

Pred vŕtaním sa uistite, že v stene nie sú skryté káble ani potrubia.

Informace o instalaci

Informácie o inštalácii

Doporučujeme, abyste přípravy na instalaci zahájili až po obdržení produktu, protože všechny velikosti a rozměry jsou přibližné.

Snažíme se zajistit, aby všechny míry byly co nejpřesnější.

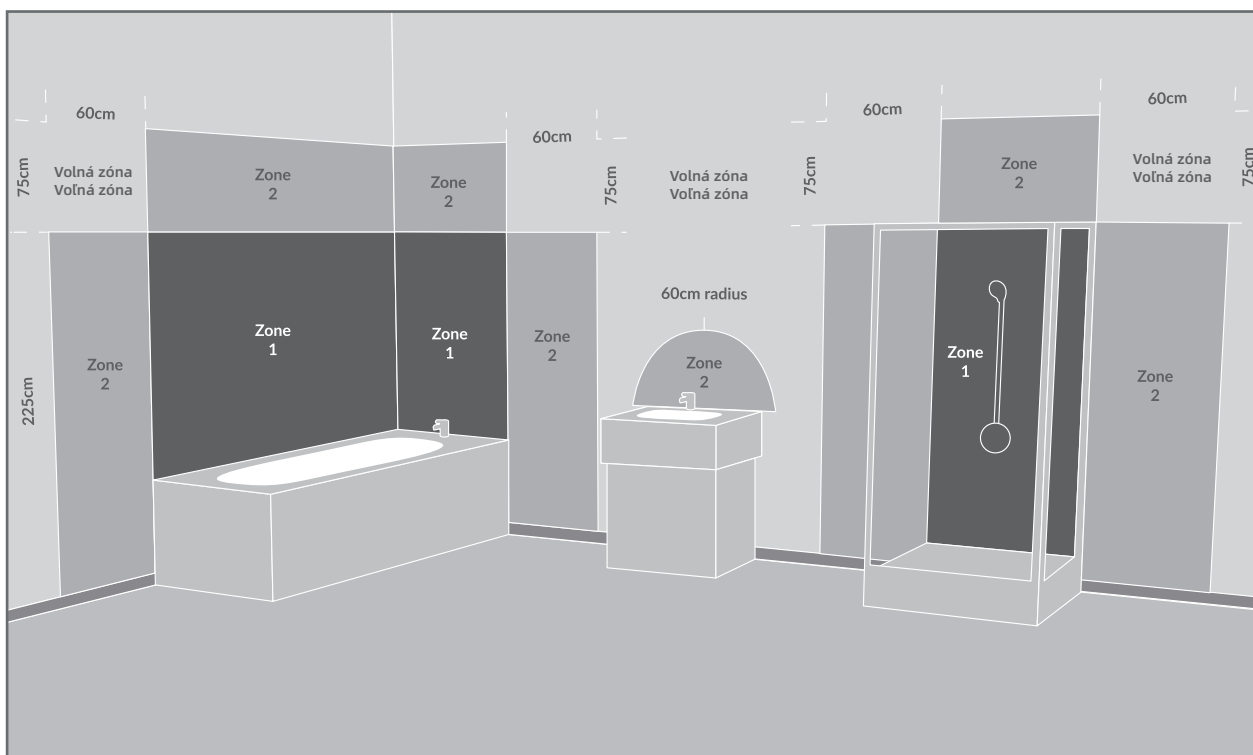
V zájmu dalšího vývoje produktu si vyhrazujeme právo změny rozměrů podle potřeby.

Odporúčame, aby ste prípravy na inštaláciu zahájili až po obdržaní produktu, pretože všetky veľkosti a rozmery sú približné.

Snažíme sa zabezpečiť, aby všetky miery boli čo najpresnejšie.

V záujme ďalšieho vývoja produktu si vyhradzuje právo zmeny rozmerov podľa potreby.

Bezpečnostní a instalační pokyny/Bezpečnostné a inšalačné pokyny



Uschovejte tuto příbalovou informaci pro budoucí použití
Uchovajte túto písomnú informáciu pre budúce použitie

Před instalací se ujistěte, že je vypnuto elektrické napájení sítě.
Pred vrtáním se ujistěte, že ve zdi nejsou žádné skryté kabely nebo trubky.

Pred inštaláciou sa uistite, že je vypnuté elektrické napájanie siete. Pred
vrtaním sa uistite, že v stene nie sú žiadne skryté káble alebo rúrky.

Tyto produkty jsou vhodné pro instalaci v zónách: 2 a ve volné zóně
Tieto produkty sú vhodné pre inštaláciu v zónach: 2 a vo voľnej zóne

Všechna zařízení musí splňovat směrnice, které jsou založeny na zonálním konceptu výše znázorněném a je třeba jej dodržovat, aby byla zajištěna bezpečná instalace elektrických spotřebičů v koupelně. Tyto předpisy se vztahují pouze na domácí instalace. Instalace musí být provedeno v souladu s platnými předpisy pro elektroinstalaci a příslušnou budovu. Doporučujeme, aby všechny elektrické koupelňové výrobky byly osazeny pouze kvalifikovaným elektrikářem.

Všetky zariadenia musia spĺňať smernice, ktoré sú založené na zonálnom koncepte vyššie znázornenom a treba ho dodržiavať, aby bola zaistená bezpečná inštalácia elektrických spotrebičov v kúpeľni. Tieto predpisy sa vzťahujú len na domácej inštalácie. Inštalácia musí byť vykonaná v súlade s platnými predpismi pre elektroinštaláciu a príslušnú budovu. Odporúčame, aby všetky elektrické kúpeľňové výrobky boli osadené len kvalifikovaným elektrikárom.

Montážní návod/Montážny návod

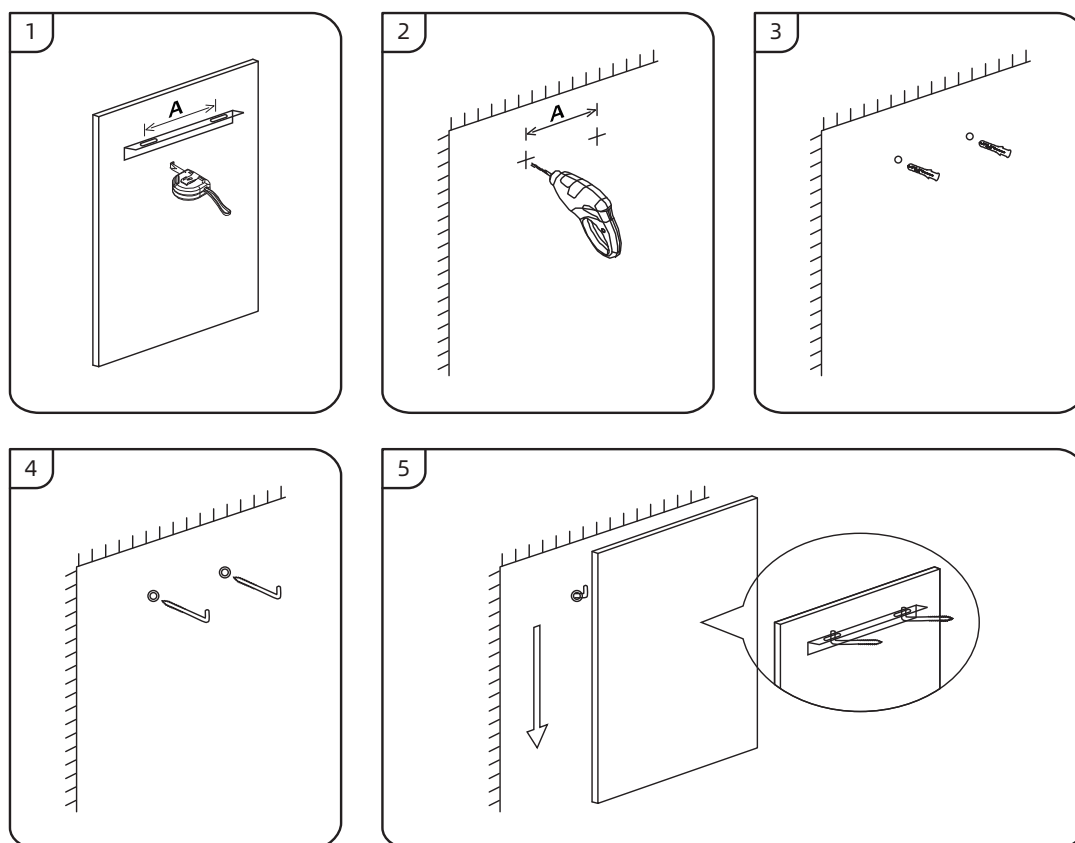
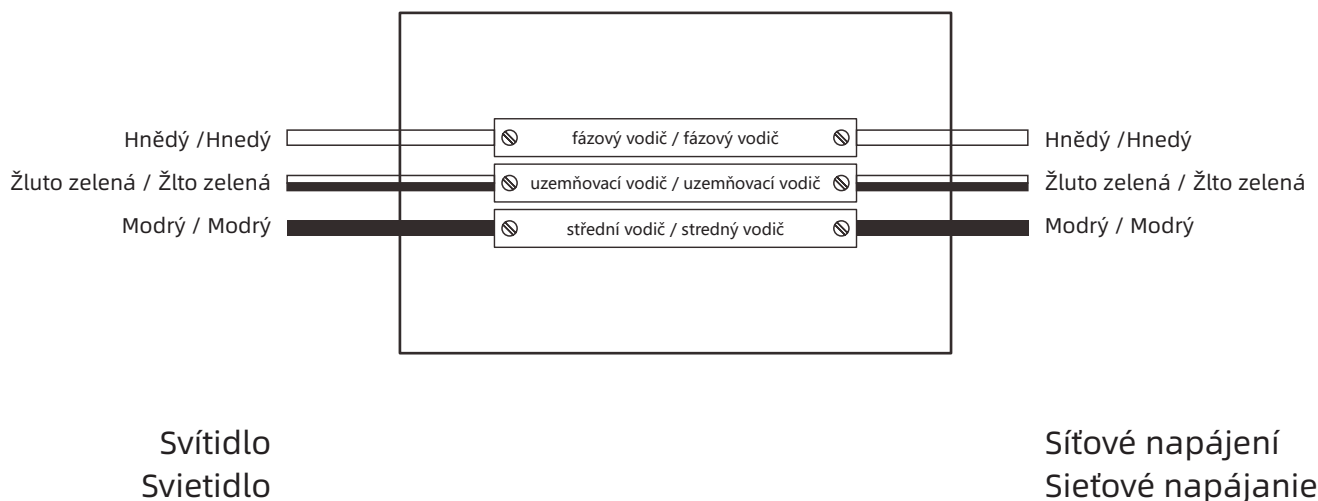
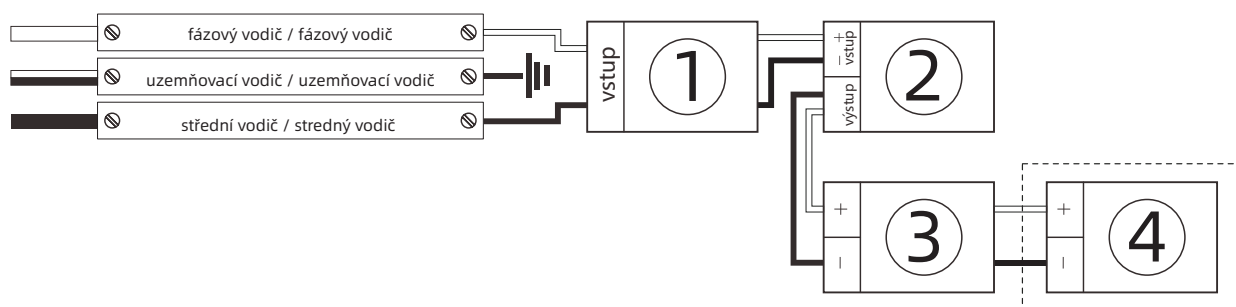


Schéma zapojení elektřiny / Schéma zapojenia elektriny



Schematický diagram / Schematický diagram



- ① Napájení / Napájanie
- ② Pohybový senzor / Pohybový senzor
- ③ LED pásek / LED pásik
- ④ Dotykové ovládání senzorem / Dotykové ovládanie

LED zrcadlo ČKD / LED zrcadlo ČKD

ČÍSLO VÝROBKU	Rozměr (CM)	Váha (NET*kg)	Váha (Brutto*kg)	Vlastnosti	Příkon Príkon (W)
EA102.R60	D60	3.75	4.95	Duální světlo (3000K/6400K) Dotykový senzor pro nastavení jasu Dotykový senzor pro tlumení světla Snímač pohybu ON/OFF	12

Předpisy o odpadu z elektrických a elektronických zařízení (WEEE) vyžadují, aby se kterýkoli z produktů označený značkou vlevo nesmí být zlikvidována s jiným domácím nebo komerčním odpadem. Nevybíráme žádné poplatky za likvidaci WEE odpadu za příslušné výrobky související s WEE. Aby se zabránilo možnému poškození životní prostředí nebo lidské zdraví z nekontrolované likvidace odpadu, oddělte prosím jakýkoli takový produkt z jiných druhů odpadu a zodpovědně je recyklujte ve svých místních zařízeních.

Poradte se s místním úřadem, Recyklačním střediskem nebo prodejcem ohledně recyklace.

Predpisy o odpade z elektrických a elektronických zariadení (WEEE) vyžadujú, aby sa ktorýkoľvek z produktov označený značkou vľavo nesmie byť zlikvidovaná s iným domácim alebo komerčným odpadom. Nevyberáme žiadne poplatky za likvidáciu WEE odpadu za príslušné výrobky súvisiace s WEE. Aby sa zabránilo možnému poškodeniu životného prostredia alebo ľudského zdravia z nekontrolovanej likvidácie odpadu, oddelte prosím akýkoľvek takýto produkt z iných druhov odpadu a zodpovedne je recyklujte vo svojich miestnych zariadeniach. Poradte sa s miestnym úradom, Recyklačným strediskom alebo predajcom ohľadom recyklácie.

