



LIS

Rámový podomítkový modul CW2 se zabudovanou hadičkou pro přívod vody, do lehké příčky pro závěsné WC, Dual Flush 6/3 l, nastavitelné i na 4,5/3 l a 4/2 l

ROZMĚRY

Délka	500 mm
Šířka	140 mm
Výška	1120 mm

PROVEDENÍ

000 - standardní provedení

Hmotnost netto (kg) : 14,5

Vhodné pro : Závěsné WC



Typ splachování

Typ splachování: Dvojité splachování
2/4 litr



Typ splachování

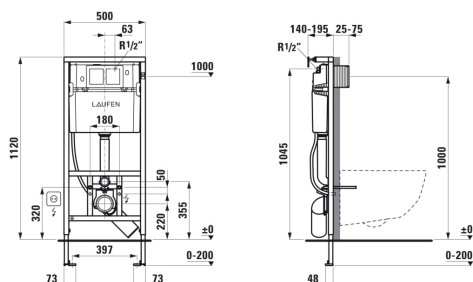
Typ splachování: Dvojité splachování
3/4,5 litru



Typ splachování

Typ splachování: Dvojité splachování
3/6 litr

TECHNICKÉ VÝKRESY



KOMPATIBILNÍ S



Klozet se sprškou 'rimless', závěsný, hluboké splachování, bez oplachového kruhu, včetně sedátka s poklopem, odnímatelné, zpomalovací sklápěcí systém

H820601...0001



Splachovací tlačítko, Dual Flush

H895661...0001



Splachovací tlačítko AW2, Dual Flush, nerez ocel INOX, anti-vandal

H8956620000001



Elektronické splachovací tlačítko, bezdotykové, vyrobené ze skla, Dual Flush, pro instalační systém LIS Laufen. Pouze v kombinaci s instalační sadou podomítkového elektrického zdroje 898660, objednávejte



Elektronické splachovací tlačítko, bezdotykové, vyrobené ze skla, Dual Flush, pro instalační systém LIS Laufen. Pouze v kombinaci s instalační sadou podomítkového elektrického zdroje 898660, objednávejte

LIS

Podmítkové moduly (LIS) jsou dokonalým řešením pro snadnou a rychlou montáž závěsných klozetů značky Laufen. Rámové konstrukce do lehké příčky a konstrukce pro obezdění se hodí pro stavební realizace v různých typech budov. Všechny LAUFEN podmítkové prvky jsou vybaveny nádržkou s úsporným systémem splachování dual flush (6/3 litry), včetně možnosti přenastavení na 4,5/3 litry.

