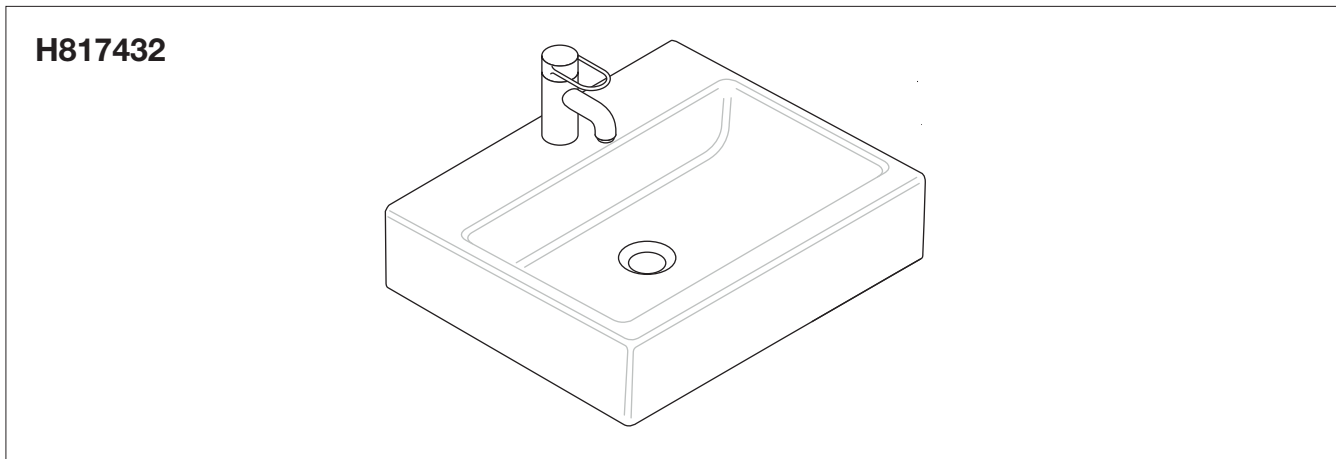


LAUFEN



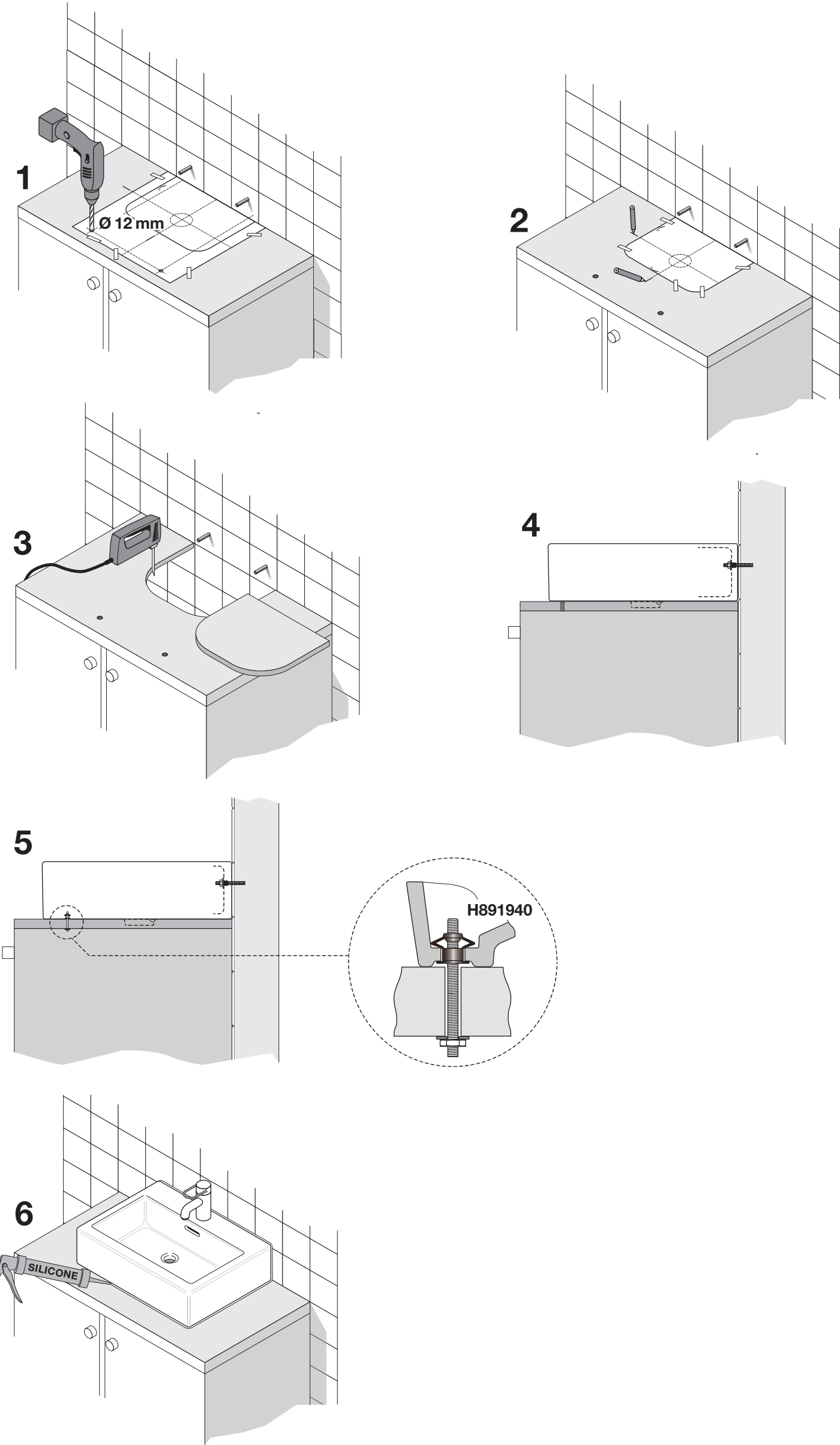
Montageblaaf
Exécution du montage
Esecuzione del montaggio
Assembly procedure
Proceso de montaje
Montageverloop

Průběh montáže
Montavimo tvarka
Odpływ montażowy
A szerelés menete
Последовательность
монтажа

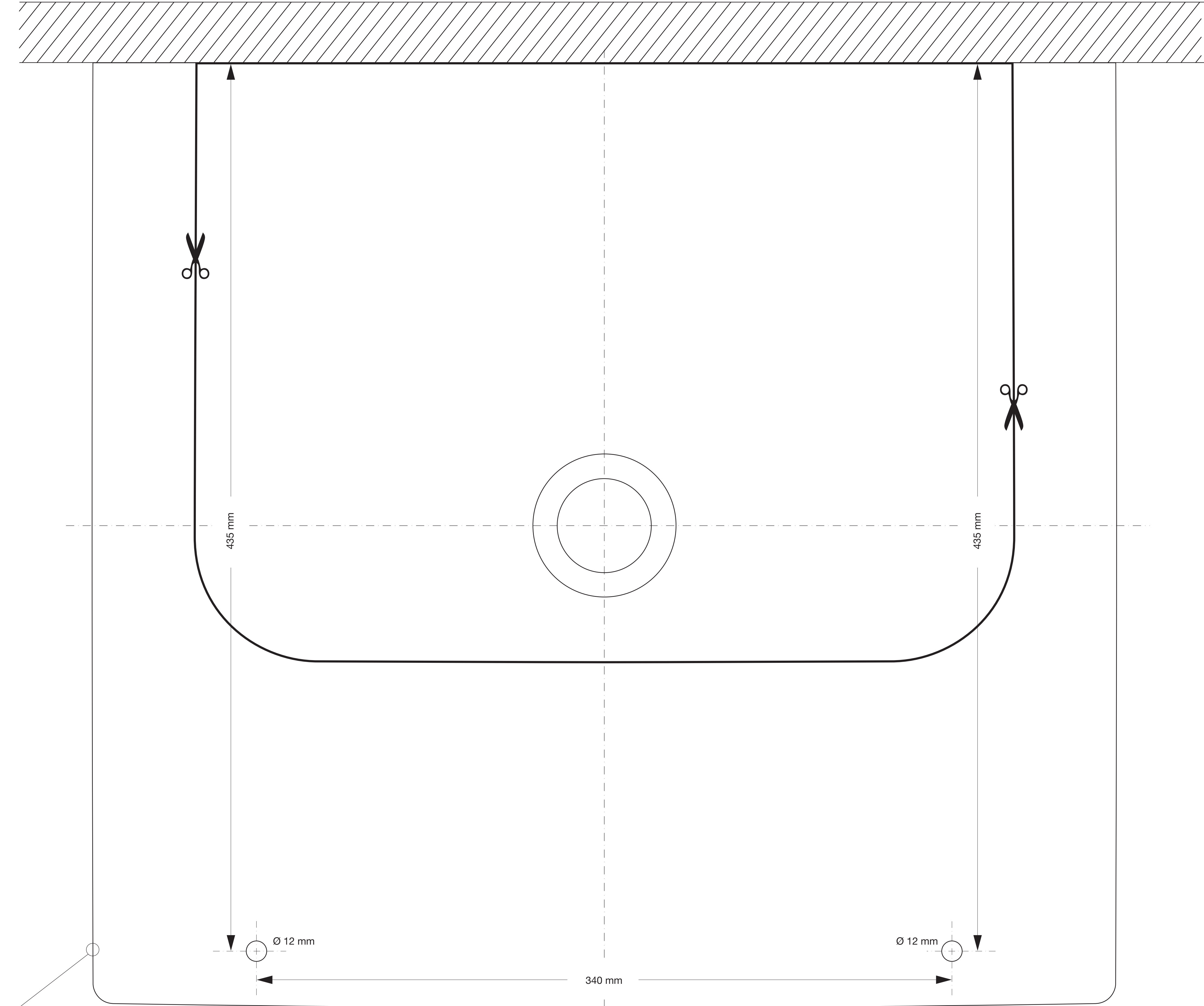
Протичане на монтажа
Monteringsstrin
Monteringsprocedur
Monteringsbeskrivelse
Asennuksen
Montáž

装配程序
Kokkumonteerimine
Postupak montaže
Montážas procedūra
Processo de montagem
Montaj prosedürü

Uputstvo za montažu
Navodila za montažo



04.04.2022 / H897874 / MYS

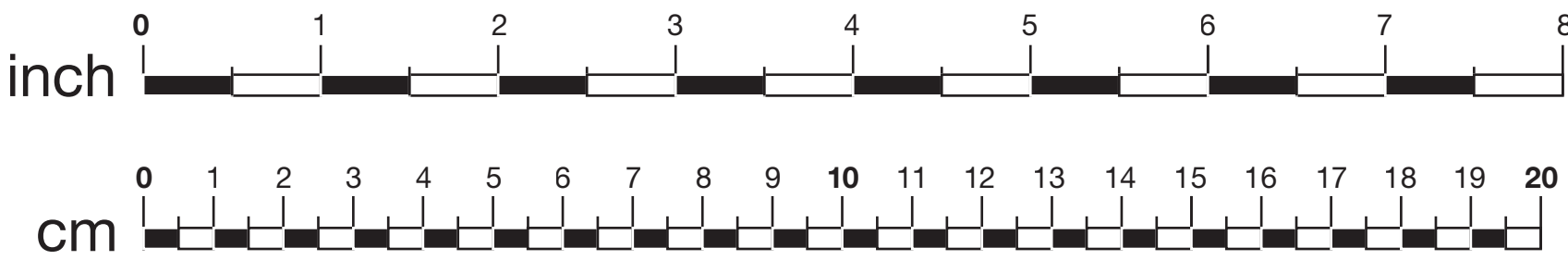


Aussenkontur Keramik
Contour externe ceramique
Profilo esterno ceramica
Outer Contour Ceramic
Contorno exterior cerâmica
Buitenste omtrek keramiek
Tvarovaná keramika
Kontūra keramika

Ksztaft ceramiki
A kerámia külső kontúrja
Формы керамики
Керамична форма
Udvendig kontur af keramik
Utvändigt skal keramik
Ytre omriss
Keramiikan ulkoreuna

Vonkajsi obrys keramiky
陶瓷外轮廓
Keraamilise osa väliskontuur
Keramická vanjska kontura
Keramikas areja kontura
Contorno exterior cerâmica
Seramik dis konturu
Keramičen podstavek
Keramička osnova

vorne - devant - davanti - front - delante
voorzijde - předeck - priekis - przód - elöl - передняя часть
предна част - foran - fram - foran - edessä - vpredu
前部 - esiosa - sprijeda - priekšpuse - frente - on taraf
spredaj - napred



M 1:1