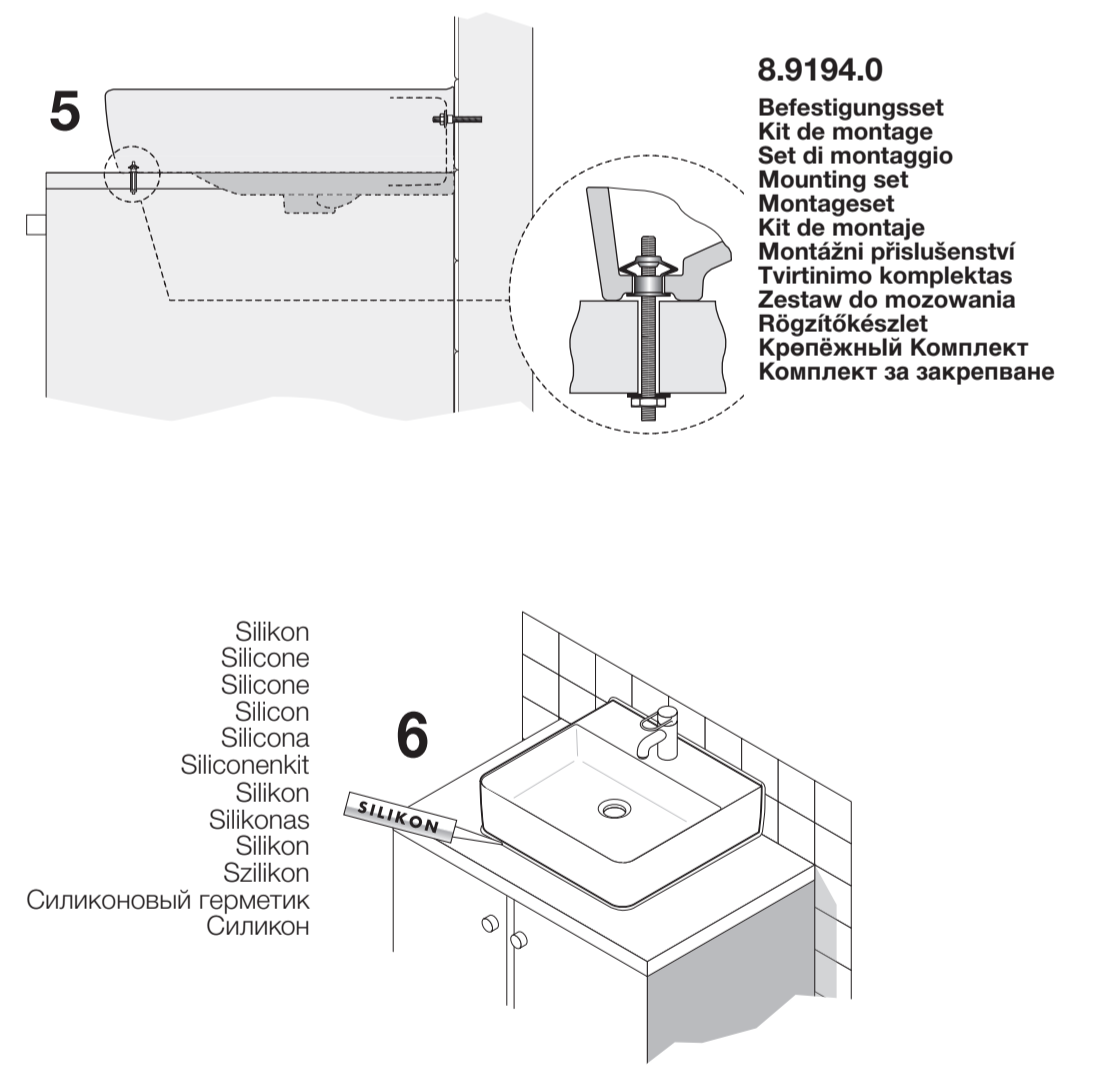
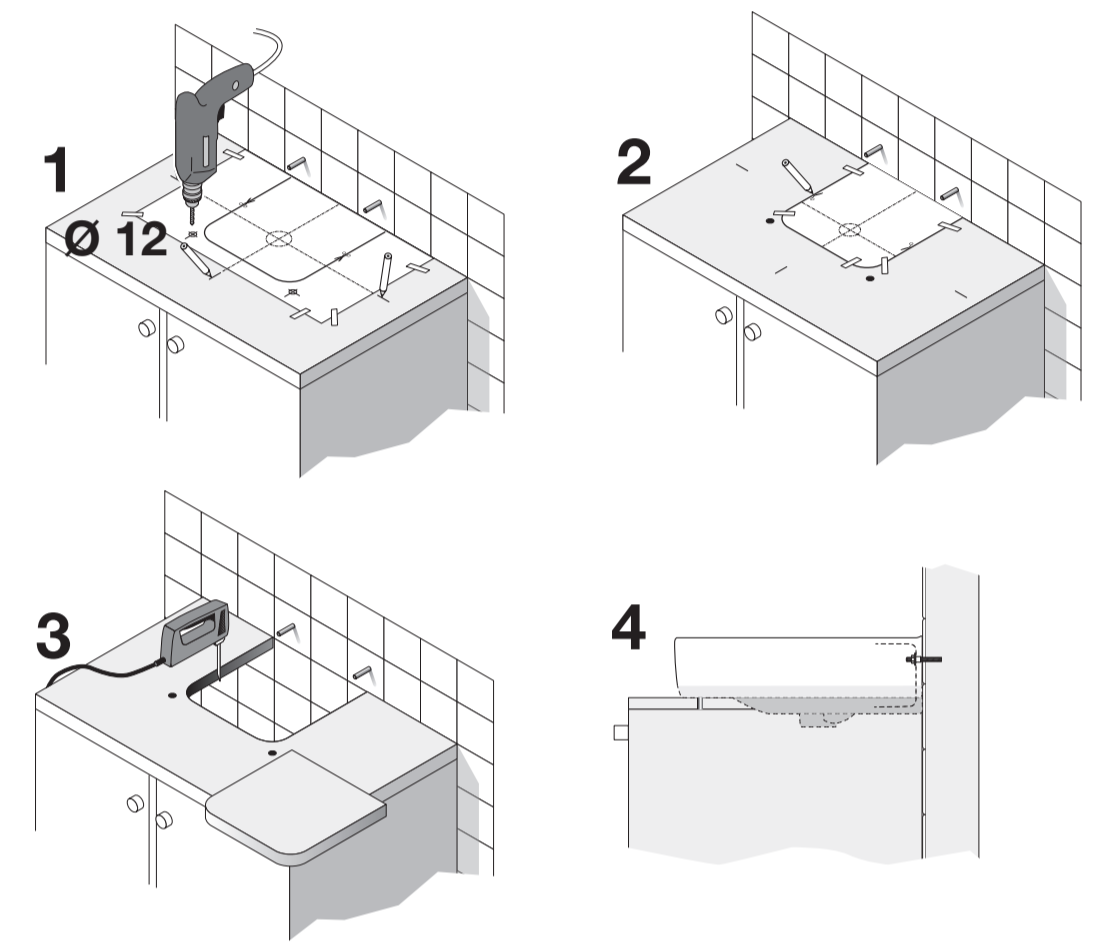




8.1628.4
Waschtisch Unterseite geschliffen
Paroi inférieure du lavabo polie
Lavabo con superficie inferiore levigata
Washbasin undersurface ground
Lijar parte inferior del lavabo
Onderkant wastafel geschuurd
Dřez s broušenou spodní stranou
Šlifovota plovimo paviršaus apatinė dalis
Dolna strona umywalki wygładzona
Mosdóasztal alsó oldala csiszolt
Умывальник со шлифованной нижней стороной
Умивалник с шлайфана долна страна

8.9628.4
Schablone
Gabarit
Sagoma
Template
Plantilla
Sjabloon
Šablona
Šablonas
Szablon
Sablón
Лекало
Шаблон



- Montageschablone in gewünschter Position mit Klebeband fixieren. Ausschnitt nach Schablone herstellen.
- Fixer le gabarit de montage dans la position désirée au moyen d'une bande adhésive. Découper selon le gabarit.
- Fissare la dina nella posizione desiderata con nastro adesivo. Praticare il foro secondo la dina.
- Fix the template with adhesive tape. Cut out the opening using the template.
- Fijar la plantilla en la posición deseada con cinta adhesiva. Cortar de acuerdo con la plantilla.
- Montagesjabloon op de gewenste positie met plakband bevestigen. Uitsparing volgens sjabloon zagen.
- Pripnijte šablónu pomocí lepicí pásky. Formu šablony vyřízněte otvor.
- Prie paviršiaus, skirto praustuvo montavimui, lipnia juosta prikljuokite šablona. Pagal šablona į špjuokit angą.
- Przytmocuj szablon i odrysuj jego obrys wraz z osiami umywalki. Usun szablon i wytnij otwór.
- Elkészíté kívágási sablont a kívánt helyen ragasztó szalaggal kell rögzíteni. A kivágást a sablon szerinti elkészíteni.
- Прикрепите лекало липкой лентой. Вырежьте отверстие по лекалу.
- Фиксирайте шаблон лепенка. Изрежете като използвате шаблона.

