

LAUFEN
LIVING CITY



- 8.1843.8 Waschtisch Unterseite geschliffen

8.1843.8 Paroi inférieure du lavabo polie

8.1843.8 Lavabo con superficie inferiore levigata

8.1843.8 Washbasin undersurface ground

8.1843.8 Lijar parte inferior del lavabo

8.1843.8 Onderkant wastafel geschuurd

8.1843.8 Dřez s broušenou spodní stranou

8.1843.8 Šifruota plovimo paviršaus apatinė dalis

8.1843.8 Dolna strona umywalki wygładzona

8.1843.8 Mosdóasztal alsó oldala csiszolt

8.1843.8 Умывальник со шлифованной нижней стороной

8.1843.8 Умивальник с шлайфана долна страна
- Schablone 8.9787.9

Gabarit 8.9787.9

Sagoma 8.9787.9

Template 8.9787.9

Plantilla 8.9787.9

Sjabloon 8.9787.9

Šablona 8.9787.9

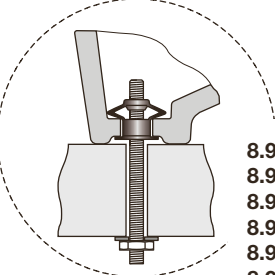
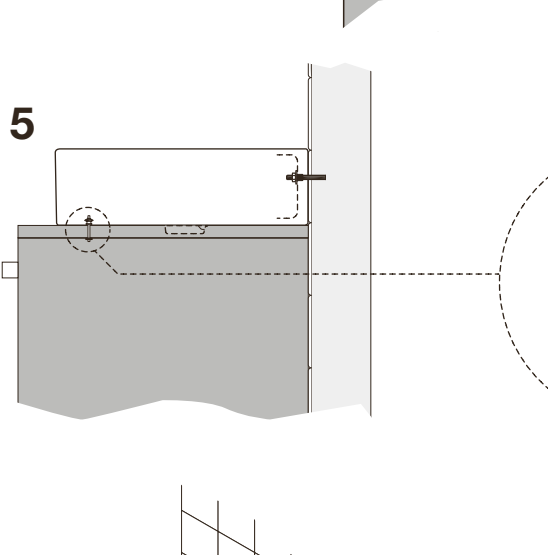
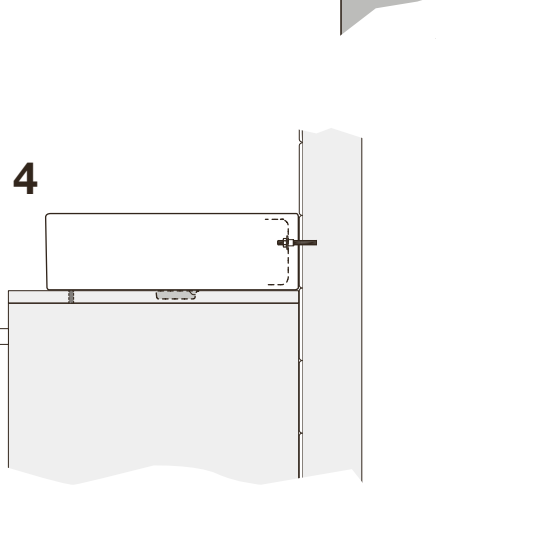
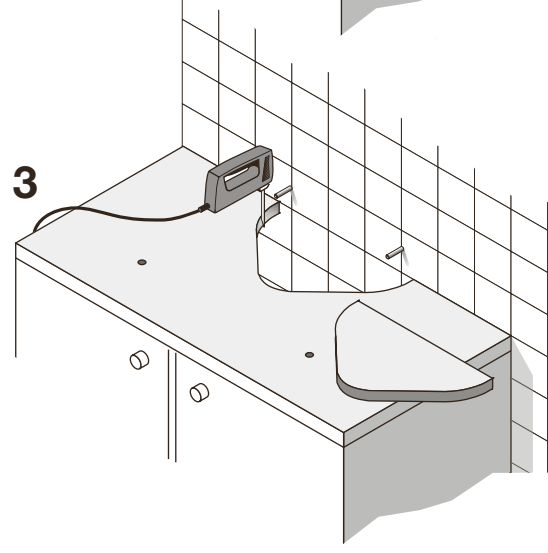
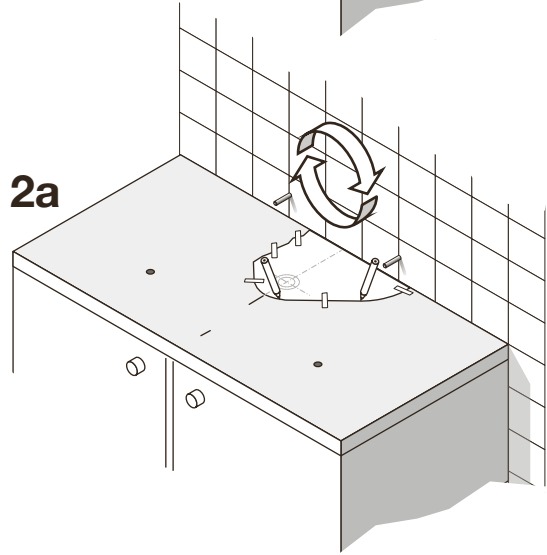
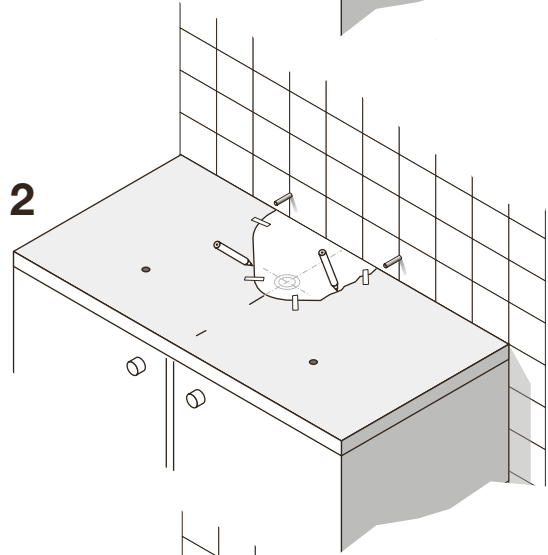
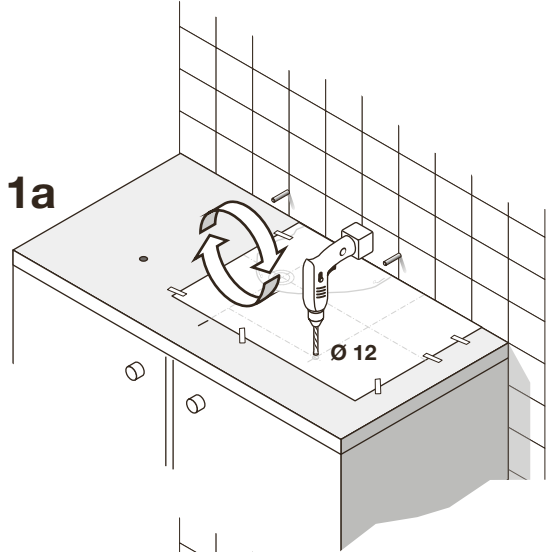
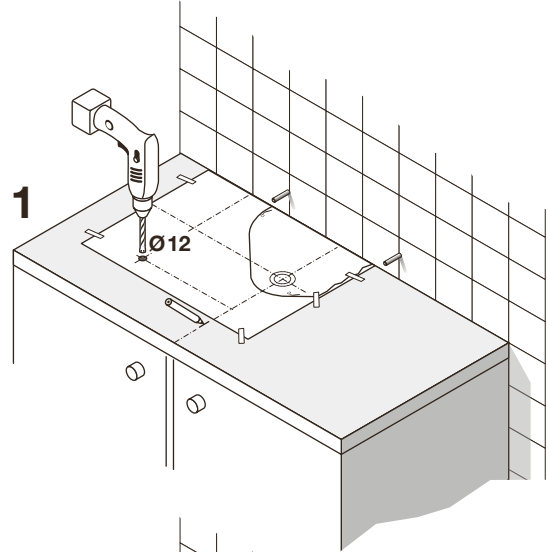
Šablonas 8.9787.9

Szablon 8.9787.9

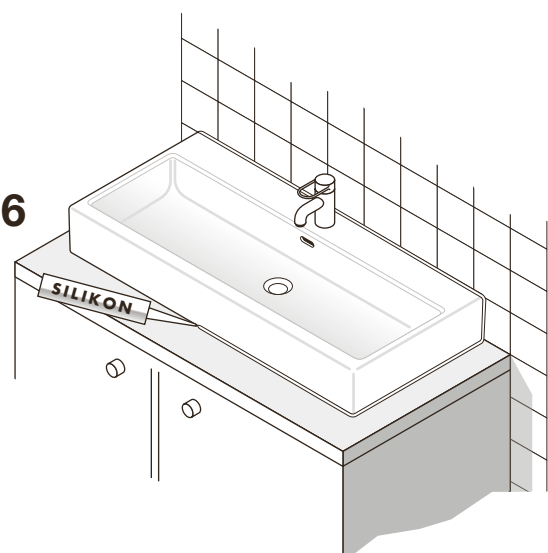
Sablon 8.9787.9

Лекало 8.9787.9

Шаблон 8.9787.9



- 8.9194.0 Befestigungsset
- 8.9194.0 Kit de montage
- 8.9194.0 Set di montaggio
- 8.9194.0 Mounting set
- 8.9194.0 Montageset
- 8.9194.0 Kit de montaje
- 8.9194.0 Montážní příslušenství
- 8.9194.0 Tvirtinimo komplektas
- 8.9194.0 Zestaw do mocowania
- 8.9194.0 Rögzítőkészlet
- 8.9194.0 Крепёжный Комплект
- 8.9194.0 Комплект за закрепване



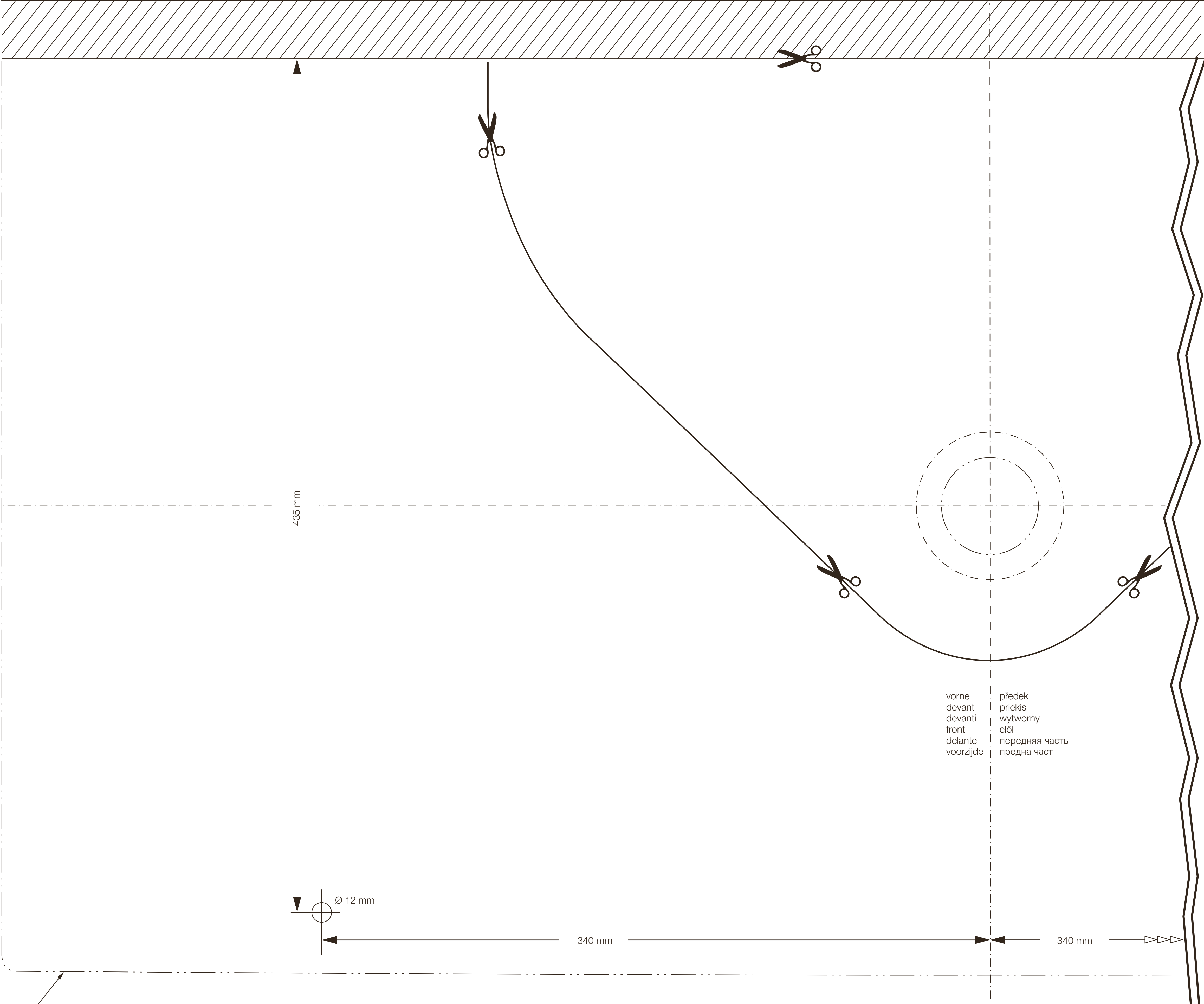
- Montageschablone in gewünschter Position mit Klebeband fixieren. Ausschnitt nach Schablone herstellen.
- Fixer le gabarit de montage dans la position desirée au moyen d'une bande adhésive découper selon le gabarit.
- Fissare la dima nella posizione desiderata con nastro adesivo. Praticare il foro secondo la dima.
- Fix the template with adhesive tape. Cut out the opening using the template.
- Fjar la plantilla en la posición deseada con cinta adhesiva. Cortar de acuerdo con la plantilla.
- Montagesjabloon op de gewenste positie met plakband bevestigen. Uitsparing volgens sjabloon zagen.
- Prilepište šablono pomoći lepilne pasky. Pomoci šablony vyřízněte otvor.
- Prie paviršaus, skirto praustuvo montavimui, lipnia juosta prikljuokite šablona. Pagal šablona į špjaukit angą.
- Przymocuj szablon i odrysuj jego obrys wraz z osiami umywalki. Usun szablon i wytnij otwór.
- Okkaszámu kivágási sablont a kívánt helyen ragasztó szalaggal kell rögzíteni. A kivágást a sablon szerint elkészíteni.
- Прикрепите лекало липкой лентой. Вырежете отверстие по лекалу.
- Фиксирайте шаблона лепенка. Изрежете като използвате шаблона.

LAUFEN

Laufen Bathrooms AG
Wahlenstrasse 46
CH-4242 Laufen, Switzerland
www.laufen.com

DE/FR/IT/EN/ES/NL/CS/LT/PL/HU/RU/BG

26/05/09 8.9787.9 KRA



Aussenkontur Keramik

Contour externe ceramique

Profilo esterno ceramica

Outer Contour Ceramic

Contorno exterior cerámica

Buitenste omtrek keramiek

Tvarovaná keramika

Kontúra keramika

Kształt ceramik

A kerámia külső kontúrja

Формы керамики

Керамична форма

M 1:1

