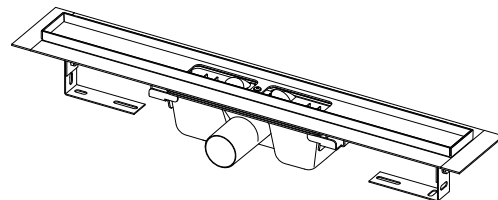
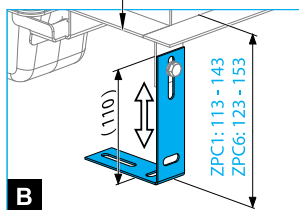
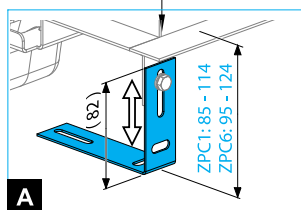
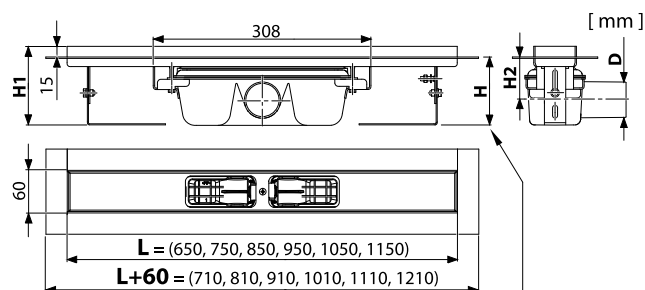


ŽLAB PODLAHOVÝ CONCEPT 100 s okrajem nerez, ZPC1
ŽLAB PODLAHOVÝ CONCEPT 100 LOW snížený s okrajem nerez, ZPC101
ŽLAB PODLAHOVÝ CONCEPT 100 s okrajem pro plný rošt nerez, ZPC6
ŽLAB PODLAHOVÝ CONCEPT 100 LOW snížený s okrajem pro plný rošt nerez, ZPC106

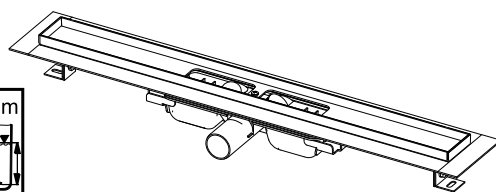
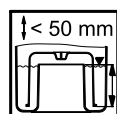
concept

ŽLAB PODLAHOVÝ CONCEPT 100 s okrajem nerez, ZPC1
 ŽLAB PODLAHOVÝ CONCEPT 100 LOW snížený s okrajem nerez, ZPC101
 ŽLAB PODLAHOVÝ CONCEPT 100 s okrajem pro plný rošt nerez, ZPC6
 ŽLAB PODLAHOVÝ CONCEPT 100 LOW snížený s okrajem pro plný rošt nerez, ZPC106

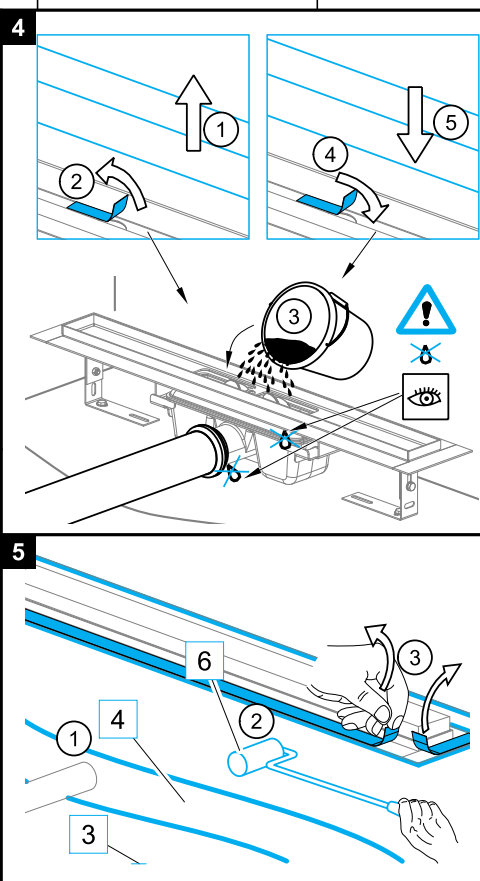
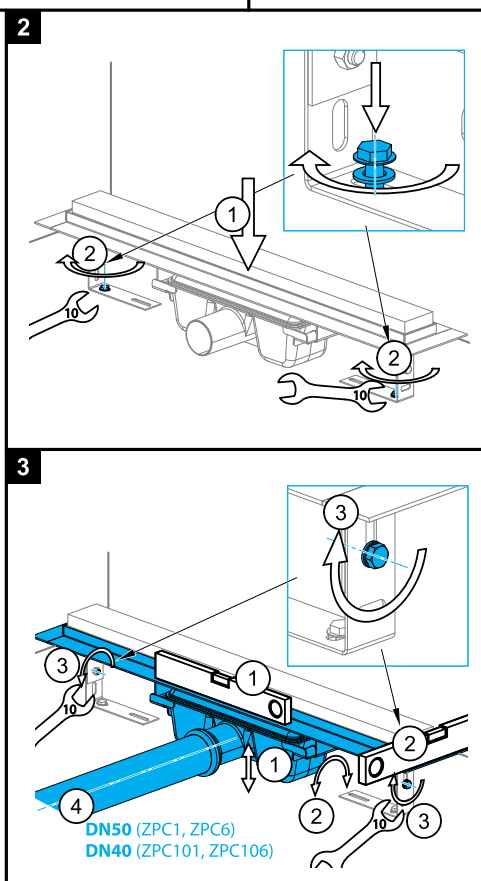
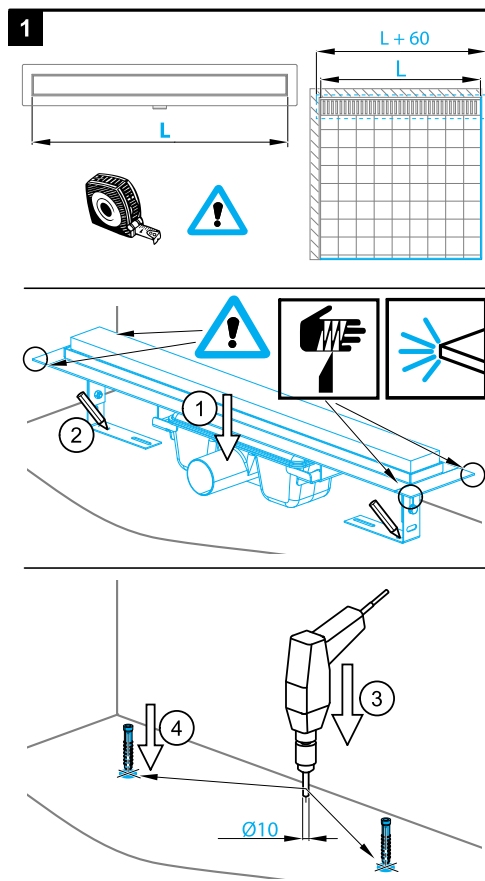
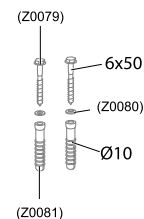
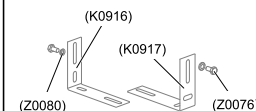
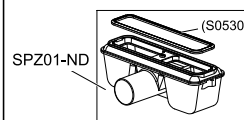
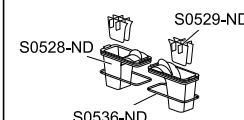
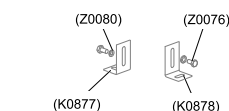
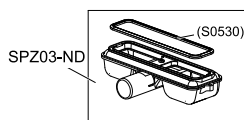
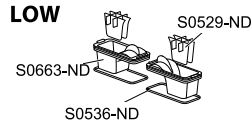
	CONCEPT 100 RKC1		FLOOR	
	CONCEPT 100 RSC2		DESIGN	
			POSH	
	ZPC1	ZPC101	ZPC6	ZPC106
H	min 85	min 55	min 95	min 65
H1	100-158	70-96	110-168	80-106
H2	49	34	59	44
D	Ø50	Ø40	Ø50	Ø40

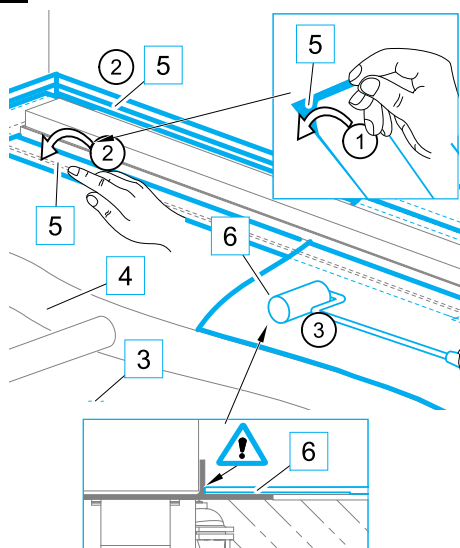


LOW



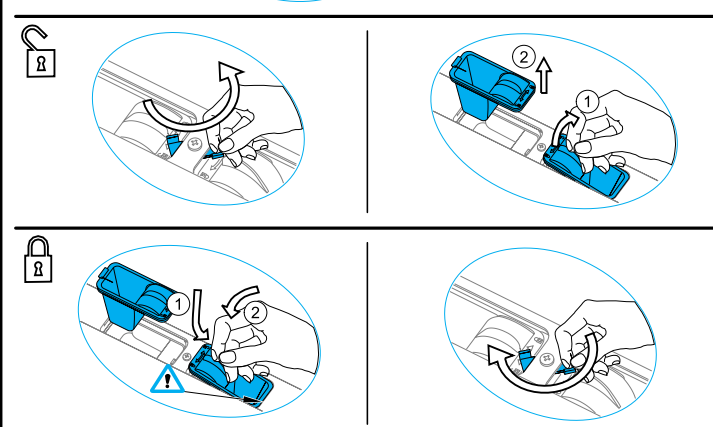
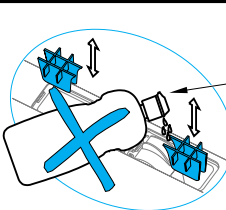
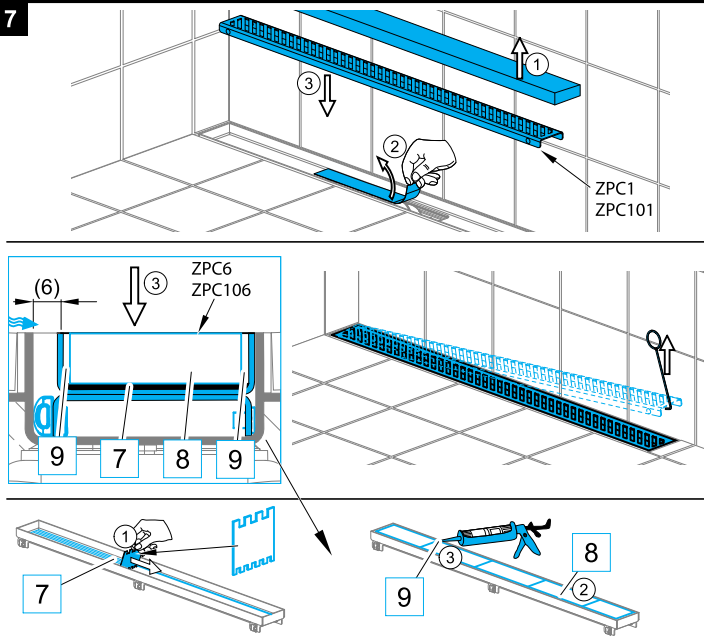
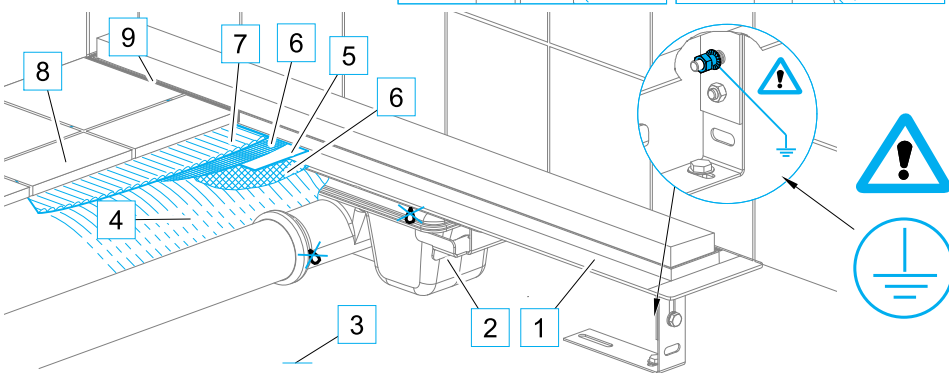
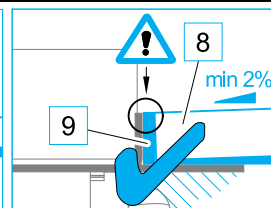
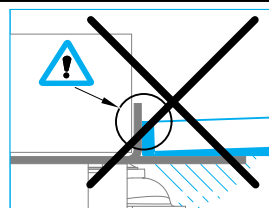
LOW





1 - Podlahový žlab
2 - Sifon
3 - Podkladový beton
4 - Vrchný beton
5 - Hydroizolační páska
6 - Hydroizolační hmota
7 - Lepidlo
8 - Dlažba
9 - Flexibilní výplň

1 - Podlahový žlab
2 - Sifon
3 - Podkladový beton
4 - Vrchný beton
5 - Hydroizolační páska
6 - Hydroizolační hmota
7 - Lepidlo
8 - Dlažba
9 - Flexibilní náplň



Záruční list - Záručný list

Záruční doba na výrobek je 25 let.

ZÁRUČNÍ PODMÍNKY

Tyto záruční podmínky byly zpracovány dle Občanského zákoníku / právních předpisů ČR a vztahují se na zboží, jehož neshody s kupní smlouvou či vady byly uplatněny v záruční době. Délka záruky je uvedena u zboží v záručním listu, v ostatních případech platí záruka 2 roky ode dne zakoupení zboží. Zákazník (kupující, montážní firma nebo koncový majitel) je povinen prohlédnout zboží bezprostředně po jeho převzetí. Pozdější reklamace mechanického poškození výrobku nebo neúplného balení již není možné uznat. Případnou záruku řeší zákazník s prodejcem, u kterého zboží zakoupil nebo s odbornou montážní firmou, která mu výrobek instalovala. Výrobky instalované do stavby musí být instalovány tak, aby byl umožněn servis a údržba. Výrobce (distributor) nehradí náklady spojené s poškozením obkladů, dlažby nebo jiného zařízení, které vzniknou při nerespektování těchto pravidel:

Nárok na uplatnění záruky poskytované výrobcem zaniká:

- ztrátou záručního listu, pokud nebyl vystaven, tak dokladu o koupi
- vypršela-li u reklamovaného zboží záruční doba
- porušením ochranných pečeti a nálepek, pokud na výrobku jsou
- neodbornou montáží
- poškozením zboží při přepravě (tyto škody je nutné řešit přímo s dopravcem)
- používáním zboží v podmínkách, které neodpovídají svým teplotou, prašností, vlhkostí, chemickými a mechanickými vlivy prostředí, obvyklými pro daný výrobek
- neodbornou instalací, zacházením, obsluhou, nebo zanedbáním péče o zboží
- bylo-li zboží poškozeno nadměrným zatěžováním nebo používáním v rozporu s podmínkami uvedenými v návodu, v dokumentaci nebo všeobecnými zásadami

Nárok na uplatnění v rámci rozšířené záruky zaniká:

- nebyl-li záruční list potvrzen odbornou montážní firmou.
- při předložení pouze dokladu o koupi platí standardní záruka 24 měsíců
- záruka se nevztahuje na opotřebení věci způsobené jejím obvyklým užíváním
- rozšířené záruční podmínky se netýkají vyměnitelných pryžových dílců a dílců, které podléhají provoznímu opotřebení

Záručná doba na výrobek je 25 rokov.

ZÁRUČNÉ PODMIENKY

Tieto záručné podmienky boli spracované podľa Občianskeho zákonníka a vzťahujú sa na tovar, ktorého nezhody s kúpnu zmluvou či vady boli uplatnené v záručnej dobe. Dĺžka záruky je uvedená pri tovare v záručnom liste, v ostatných prípadoch platí záruka 2 roky odo dňa zakúpenia tovaru. Zákazník (kupujúci, montážna firma alebo koncový zákazník) je povinný prehládnuť tovar bezprostredne po jeho prevzatí. Neskoršie reklamácie mechanického poškodenia výrobku alebo neúplného balenia už nie je možné uznať. Prípadnú záruku rieši zákazník s predajcom, u ktorého tovar zakúpil alebo s odbornou montážnou firmou, ktorá mu výrobok instalovala. Výrobky inštalované do stavby musia byť inštalované tak, aby bol umožnený servis a údržba, inak nebudú hradené náklady spojené s poškodením obkladov, dlažby alebo iného zariadenia, ktoré vzniknú pri nerespektovaní týchto pravidiel:

Nárok na uplatnenie záruky poskytované výrobcem zaniká:

- stratou záručného listu, ak nebol vystavený, tak dokladu o kúpe
- uplynutím záručnej doby u reklamovaného tovaru
- porušením ochranných pečatí a nálepiek, pokiaľ sú na výrobku
- neodbornou montážou
- poškodením tovaru pri preprave (tieto škody je nutné riešiť priamo s dopravcom)
- používaním tovaru v podmienkach, ktoré nezodpovedajú svojou teplotou, prašnosťou, vlhkosťou, chemickými a mechanickými vplyvmi prostredia, obvyklými pre daný výrobok
- neodbornou inštaláciou, zaobchádzaním, obsluhou, alebo zanedbaním starostlivosti o tovar
- ak bol tovar poškodený nadmerným zaťažovaním alebo používaním v rozpore s podmienkami uvedenými v návode, v dokumentácii alebo so všeobecnými zásadami

Nárok na uplatnenie v rámci rozšírenej záruky zaniká:

- ak nebol záručný list potvrdený odbornou montážnou firmou.
- pri predložení iba dokladu o kúpe platí štandardná záruka 24 mesiacov
- záruka sa nevztahuje na opotrebenie vecí spôsobené jej obvyklým užívaním
- rozšírené záručné podmienky sa netýkajú vymeniteľných gumových dielcov a dielcov, ktoré podliehajú prevádzkovému opotrebeniu

Výrobce: Alcadrain s. r. o.
Výrobca: Bratislavská 2846, 690 02 Břeclav
Česká republika
Tel.: +420 519 821 117 – prodej ČR
Tel.: +420 519 821 041 – export
Fax: +420 519 821 083
e-mail: alcadrain@alcadrain.cz
www.alcadrain.cz

Datum prodeje:
Dátum predaja:

Razítko prodejce:
Razítko predajca:

Distributor pro ČR: PTÁČEK-velkoobchod, a.s.
U Velké ceny 413/4 | 623 00 Brno | www.ptacek.cz

Distribútor pre SR: PTÁČEK - veľkoobchod, a. s.
Vajnorská 140 | 831 04 Bratislava | www.ptacek.sk