

Vernis Blend

Páková umyvadlová baterie pod omítku, pro montáž na stěnu, s výtokem 20,7 cm

Povrchová úprava: **matná černá** Číslo položky: **71576670**



Popis

Vlastnosti

- výtok: 207 mm
- varianta rukojeti: páčková rukojet'
- druh proudu: normální proud
- maximální průtok při 3 barech: 5 l/min
- keramická kartuše
- vhodné pro průtokové ohřívače vody
- typ připojení: základní těleso
- rozměr přívodů: DN15
- rukojet' může být umístěna vpravo nebo vlevo, v závislosti na instalaci základní soupravy
- EU taxonomie: max. 6 l/min – podstatný přínos pro životní prostředí (SC)
- PA-IX 29996/IA
- DVGW_NW-6506DM0443
- ACS 20 ACC NY 287, valide jusqu'au 15.10.2025
- WRAS 2204082
- Kiwa K6161_Mechanical Mixers EN817
- FTA_STF_13256-02_KIWA
- Watermark_WMKA149_Mixers>2025

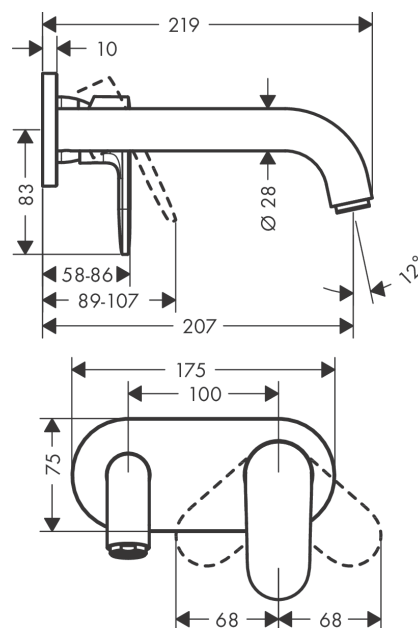
Technologie



Obrázek výrobku



Kótovaný výkres



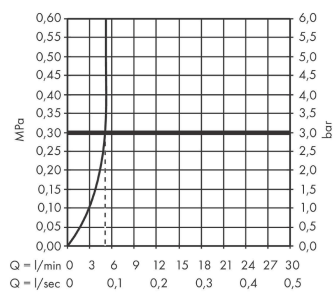
Vernis Blend

Páková umyvadlová baterie pod omítku, pro montáž na stěnu, s výtokem 20,7 cm

Povrchová úprava: **matná černá** Číslo položky: **71576670**



Průtokový diagram



Vernis Blend

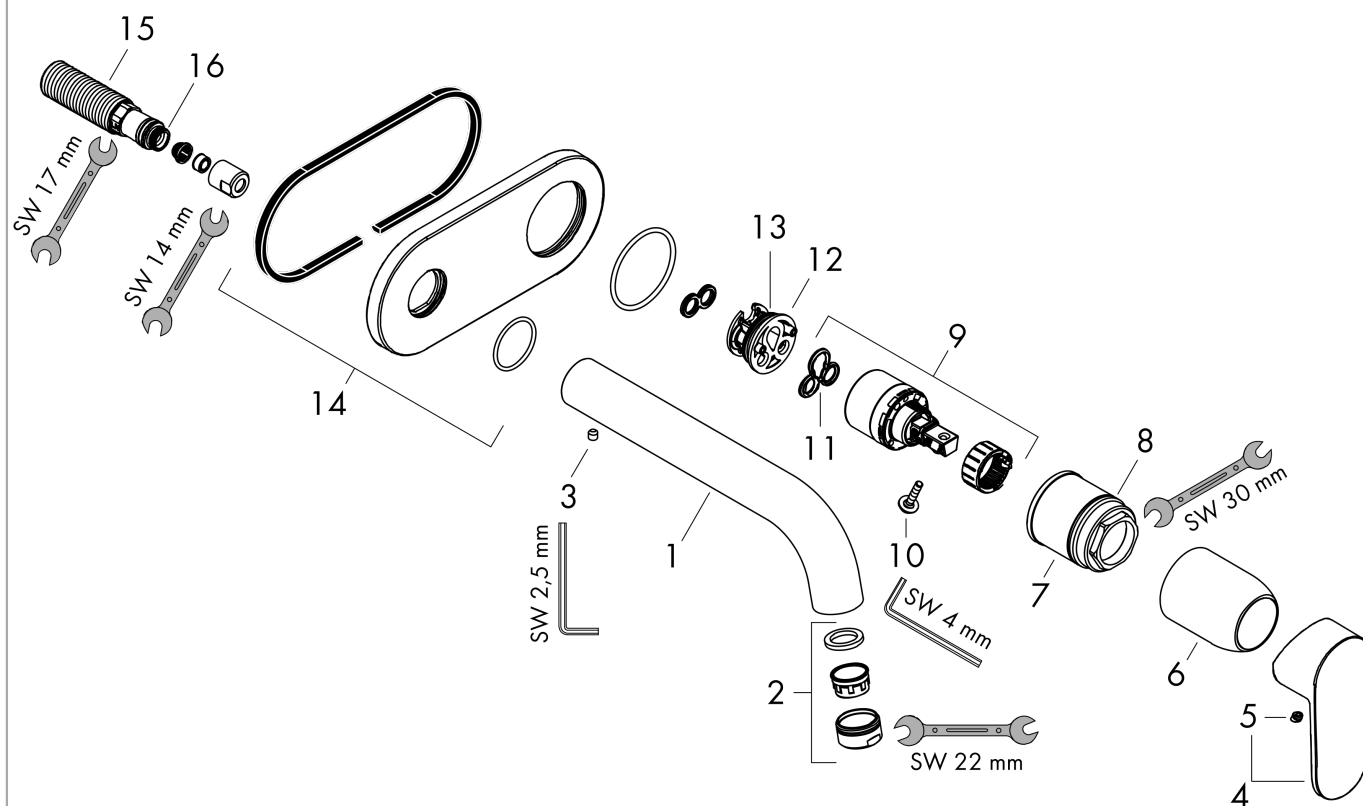
Páková umyvadlová baterie pod omítku, pro montáž na stěnu, s výtokem 20,7 cm

Povrchová úprava: matná černá Číslo položky: 71576670



Rozložené schéma

Rok výroby: >04/21



Vernis Blend

Páková umyvadlová baterie pod omítku, pro montáž na stěnu, s výtokem 20,7 cm

Povrchová úprava: **matná černá** Číslo položky: **71576670**



Seznam náhradních dílů

Rok výroby: >04/21

Poz.	Popis	Číslo položky	Cena skupina	Zúčtovací jednotka
1	výtok úplný	93710670	60	1
2	perlátor M24x1	92254670	59	1
3	stavěcí šroub M5x5	98446000	1	1
4	rukojeť	93678670	58	1
5	zátko rukojeti	96338000	1	1
6	objímka	98790670	58	1
7	matka	95622000	9	1
8	O-kroužek 39x1,5	98400000	1	1
9	kartuše úplná	92730000	11	1
10	pojistný šroub	95140000	2	1
11	těsnění	95008000	3	1
12	adaptér pro kartuši	95779000	5	1
13	O-kroužek 26x2	98147000	1	1
14	rozeta	93714XXX	9	-
15	přívodní vsuvka G½	93771000	7	1
16	O-kroužek 13x2	98128000	1	1
a	základní těleso	13622180	98	1
b	odtok	50001670	98	1
c	prodloužení 25 mm do 13622180	31971000	98	1