

Sprchový držák Porter E

Povrchová úprava: leštěný vzhled zlata

Číslo položky: 28387990



Popis

Vlastnosti

- pevná poloha držáku
- pro pro sprchové hadice s kónickou matkou
- materiál: kov
- rozměry: 30 × 48 × 78 mm (V×Š×H)
- průměr vrtaného otvoru: 6 mm
- 2 vrtané otvory

Ocenění za design



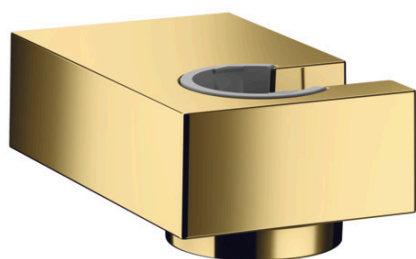
reddot winner 2020



reddot winner 2021



Obrázek výrobku



Kótovaný výkres

