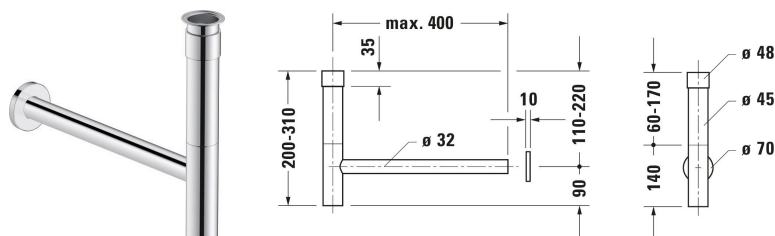


Universal Designový sifon # 005036..00 / 005036..00 / 005036..00 / 005036..00 / 005036..00 / 005036..00

| < 70 mm > |



| Designový sifon | Rozměr | Váha | Objednáací číslo |
|---|---------------|----------|------------------|
| Materiál: Mosaz, Odpad: vodorovný, Vhodné pro Umyvadlo | | | |
| Barvy | | | |
| 04 Broušený bronz 10 Chrom 34 Leštěná zlatá 46 Černá matná 70 Broušená nerezová ocel | | | |
| Varianta | | | |
| Bronz kartáčovaná | 70x311 mm | 1,500 kg | 005036..00 |
| Chrom Lesklá | 70x311 mm | 1,500 kg | 005036..00 |
| Zlatá Lesklá | 70x311 mm | 1,500 kg | 005036..00 |
| Černá Matná | 70x311 mm | 1,500 kg | 005036..00 |
| Nerez kartáčovaná | 70x311 mm | 1,500 kg | 005036..00 |
| Příslušenství | | | |
| Stojící skříňka pod umyvadlo Počet otevřených subjektů: 3, bez úchyty | 410 x 410 mm | 15 kg | WT4244 |
| c-shaped set s kovovým podstavcem a zásuvkou Prvky v setu : Objednáací č.: Počet zásuvek: 1, bez úchyty, Technologie Tip-on, Vnitřní vybavení Volitelné, Materiál stojanu: Hliník, Integrované nastavení výšky, VČ. nábytkového umyvadla, Přepad: Ano, Plocha pro armaturu: Ano, VČ. keramické krytky odpadu, VČ. push-open ventilu, VČ. armatury: Ne | 1175 x 490 mm | 47.5 kg | HP4854 0 |
| c-shaped set s kovovým podstavcem Prvky v setu : Objednáací č.: Materiál stojanu: Hliník, Integrované nastavení výšky, VČ. nábytkového umyvadla, Přepad: Ano, Plocha pro armaturu: Ano, VČ. keramické krytky odpadu, VČ. push-open ventilu, VČ. armatury: Ne | 1175 x 490 mm | 37 kg | HP4849 0 |
| c-bonded set s kovovým podstavcem a zásuvkou Rám: Černá Matná, Laminát, Prvky v setu : Objednáací č.: Počet zásuvek: 1, bez úchyty, Technologie Tip-on, Vnitřní vybavení Volitelné, Materiál stojanu: Hliník, Integrované nastavení výšky, VČ. nábytkového umyvadla, Přepad: Ano, Plocha pro armaturu: Ano, VČ. keramické krytky odpadu, VČ. push-open ventilu, VČ. armatury: Ne | 1175 x 490 mm | 49.5 kg | HP4764 0 |

Universal Designový sifon # 005036..00 / 005036..00 / 005036..00 / 005036..00 / 005036..00 / 005036..00

|< 70 mm >|

| | | | |
|---|---------------|---------|--------------|
| c-bonded set s kovovým podstavcem Rám: Černá Matná, Laminát, Prvky v setu: : Objednací č.:, bez úchyty, Materiál stojanu: Hliník, Integrované nastavení výšky, VČ. nábytkového umyvadla, Přepad: Ano, Plocha pro armaturu: Ano, VČ. keramické krytky odpadu, VČ. push-open ventilu, VČ. armatury: Ne | 1175 x 490 mm | 37 kg | HP4759 0 |
| c-shaped set s kovovým podstavcem a zásuvkou Prvky v setu: : Objednací č.:, Počet zásuvek: 1, bez úchyty, Technologie Tip-on, Vnitřní vybavení Volitelné, Materiál stojanu: Hliník, Integrované nastavení výšky, VČ. nábytkového umyvadla, Přepad: Ano, Plocha pro armaturu: Ano, VČ. keramické krytky odpadu, VČ. push-open ventilu, VČ. armatury: Ne | 1175 x 490 mm | 47.5 kg | HP4844 E/N/O |
| c-shaped set s kovovým podstavcem Prvky v setu: : Objednací č.:, Materiál stojanu: Hliník, Integrované nastavení výšky, VČ. nábytkového umyvadla, Přepad: Ano, Plocha pro armaturu: Ano, VČ. keramické krytky odpadu, VČ. push-open ventilu, VČ. armatury: Ne | 1175 x 490 mm | 37 kg | HP4839 E/N/O |
| c-bonded set s kovovým podstavcem a zásuvkou Rám: Černá Matná, Laminát, Prvky v setu: : Objednací č.:, Počet zásuvek: 1, bez úchyty, Technologie Tip-on, Vnitřní vybavení Volitelné, Materiál stojanu: Hliník, Integrované nastavení výšky, VČ. nábytkového umyvadla, Přepad: Ano, Plocha pro armaturu: Ano, VČ. keramické krytky odpadu, VČ. push-open ventilu, VČ. armatury: Ne | 1175 x 490 mm | 49.5 kg | HP4744 E/N/O |
| c-bonded set závěsný Prvky v setu: : Objednací č.:, Počet zásuvek: 2, bez úchyty, Technologie Tip-on, Vnitřní vybavení Volitelné, VČ. nábytkového umyvadla, Přepad: Ano, Plocha pro armaturu: Ano, VČ. prostorově úsporného sifonu, Výřez pro sifon: Ano, Kryt: Ano, VČ. keramické krytky odpadu, VČ. push-open ventilu, VČ. armatury: Ne | 1175 x 490 mm | 71 kg | HP4639 E/N/O |
| Kovový podstavec Počet odkládacích ploch: 1, Počet věšáků na ručníky: 2, Barva podstavce: Chrom Vysoký lesk Hliník, Integrované nastavení výšky | 984 x 450 mm | 12 kg | WT4547 B |
| Kovový podstavec Počet odkládacích ploch: 1, Počet věšáků na ručníky: 2, Barva podstavce: Chrom Vysoký lesk Hliník, Integrované nastavení výšky | 684 x 450 mm | 9.5 kg | WT4546 B |
| Kovový podstavec Počet odkládacích ploch: 1, Počet věšáků na ručníky: 1, Barva podstavce: Chrom Vysoký lesk Hliník, Integrované nastavení výšky | 984 x 450 mm | 12 kg | WT4544 L/R |
| Kovový podstavec Počet odkládacích ploch: 1, Počet věšáků na ručníky: 1, Barva podstavce: Chrom Vysoký lesk Hliník, Integrované nastavení výšky | 684 x 450 mm | 9.5 kg | WT4543 L/R |
| Kovový podstavec Počet odkládacích ploch: 1, Barva podstavce: Chrom Vysoký lesk Hliník, Integrované nastavení výšky | 984 x 450 mm | 12 kg | WT4541 |
| Kovový podstavec Počet odkládacích ploch: 1, Barva podstavce: Chrom Vysoký lesk Hliník, Integrované nastavení výšky | 684 x 450 mm | 9.5 kg | WT4540 |
| Stojící skříňka pod umyvadlo Počet otevřených subjektů: 3, bez úchyty | 410 x 410 mm | 15 kg | WT4239 |
| c-bonded set s kovovým podstavcem a zásuvkou Rám: Černá Matná, Laminát, Prvky v setu: : Objednací č.:, Počet zásuvek: 1, bez úchyty, Technologie Tip-on, Vnitřní vybavení Volitelné, Materiál stojanu: Hliník, Integrované nastavení výšky, VČ. nábytkového umyvadla, Přepad: Ano, Plocha pro armaturu: Ano, VČ. keramické krytky odpadu, VČ. push-open ventilu, VČ. armatury: Ne | 975 x 490 mm | 41.5 kg | HP4743 E/N/O |

Universal Designový sifon # 005036..00 / 005036..00 / 005036..00 / 005036..00 / 005036..00

|< 70 mm >|

| | | | |
|---|--------------|---------|--------------|
| c-bonded set s kovovým podstavcem a zásuvkou Rám: Černá Matná, Laminát, Prvky v setu: : Objednací č.:, Počet zásuvek: 1, bez úchyty, Technologie Tip-on, Vnitřní vybavení Volitelné, Materiál stojanu: Hliník, Integrované nastavení výšky, VČ. nábytkového umyvadla, Přepad: Ano, Plocha pro armaturu: Ano, VČ. keramické krytky odpadu, VČ. push-open ventilu, VČ. armatury: Ne | 775 x 490 mm | 35 kg | HP4742 E/N/O |
| c-bonded set s kovovým podstavcem Rám: Černá Matná, Laminát, Prvky v setu: : Objednací č.:, bez úchyty, Materiál stojanu: Hliník, Integrované nastavení výšky, VČ. nábytkového umyvadla, Přepad: Ano, Plocha pro armaturu: Ano, VČ. keramické krytky odpadu, VČ. push-open ventilu, VČ. armatury: Ne | 975 x 490 mm | 34 kg | HP4738 E/N/O |
| c-bonded set s kovovým podstavcem Rám: Černá Matná, Laminát, Prvky v setu: : Objednací č.:, bez úchyty, Materiál stojanu: Hliník, Integrované nastavení výšky, VČ. nábytkového umyvadla, Přepad: Ano, Plocha pro armaturu: Ano, VČ. keramické krytky odpadu, VČ. push-open ventilu, VČ. armatury: Ne | 775 x 490 mm | 28 kg | HP4737 E/N/O |
| c-shaped set s kovovým podstavcem a zásuvkou Prvky v setu: : Objednací č.:, Počet zásuvek: 1, bez úchyty, Technologie Tip-on, Vnitřní vybavení Volitelné, Materiál stojanu: Hliník, Integrované nastavení výšky, VČ. nábytkového umyvadla, Přepad: Ano, Plocha pro armaturu: Ano, VČ. keramické krytky odpadu, VČ. push-open ventilu, VČ. armatury: Ne | 975 x 490 mm | 41.5 kg | HP4843 E/N/O |
| c-shaped set s kovovým podstavcem a zásuvkou Prvky v setu: : Objednací č.:, Počet zásuvek: 1, bez úchyty, Technologie Tip-on, Vnitřní vybavení Volitelné, Materiál stojanu: Hliník, Integrované nastavení výšky, VČ. nábytkového umyvadla, Přepad: Ano, Plocha pro armaturu: Ano, VČ. keramické krytky odpadu, VČ. push-open ventilu, VČ. armatury: Ne | 775 x 490 mm | 37 kg | HP4842 E/N/O |
| c-bonded set s kovovým podstavcem a zásuvkou Rám: Černá Matná, Laminát, Prvky v setu: : Objednací č.:, Počet zásuvek: 1, bez úchyty, Technologie Tip-on, Vnitřní vybavení Volitelné, Materiál stojanu: Hliník, Integrované nastavení výšky, VČ. nábytkového umyvadla, Přepad: Ano, Plocha pro armaturu: Ano, VČ. keramické krytky odpadu, VČ. push-open ventilu, VČ. armatury: Ne | 575 x 490 mm | 27.4 kg | HP4740 E/N/O |
| c-shaped set s kovovým podstavcem a zásuvkou Prvky v setu: : Objednací č.:, Počet zásuvek: 1, bez úchyty, Technologie Tip-on, Vnitřní vybavení Volitelné, Materiál stojanu: Hliník, Integrované nastavení výšky, VČ. nábytkového umyvadla, Přepad: Ano, Plocha pro armaturu: Ano, VČ. keramické krytky odpadu, VČ. push-open ventilu, VČ. armatury: Ne | 575 x 490 mm | 29.4 kg | HP4840 E/N/O |
| c-shaped set s kovovým podstavcem Prvky v setu: : Objednací č.:, Materiál stojanu: Hliník, Integrované nastavení výšky, VČ. nábytkového umyvadla, Přepad: Ano, Plocha pro armaturu: Ano, VČ. keramické krytky odpadu, VČ. push-open ventilu, VČ. armatury: Ne | 975 x 490 mm | 34 kg | HP4838 E/N/O |
| c-shaped set s kovovým podstavcem Prvky v setu: : Objednací č.:, Materiál stojanu: Hliník, Integrované nastavení výšky, VČ. nábytkového umyvadla, Přepad: Ano, Plocha pro armaturu: Ano, VČ. keramické krytky odpadu, VČ. push-open ventilu, VČ. armatury: Ne | 775 x 490 mm | 28 kg | HP4837 E/N/O |

Universal Designový sifon # 005036..00 / 005036..00 / 005036..00 / 005036..00 / 005036..00 / 005036..00

|< 70 mm >|

| | | | |
|--|---------------|----------|--------------|
| c-bonded set s kovovým podstavcem Rám: Černá Matná, Laminát, Prvky v setu: : Objednací č.:, bez úchytu, Materiál stojanu: Hliník, Integrované nastavení výšky, VČ. nábytkového umyvadla, Přepad: Ano, Plocha pro armaturu: Ano, VČ. keramické krytky odpadu, VČ. push-open ventilu, VČ. armatury: Ne | 575 x 490 mm | 22 kg | HP4735 E/N/O |
| c-shaped set s kovovým podstavcem Prvky v setu: : Objednací č.:, Materiál stojanu: Hliník, Integrované nastavení výšky, VČ. nábytkového umyvadla, Přepad: Ano, Plocha pro armaturu: Ano, VČ. keramické krytky odpadu, VČ. push-open ventilu, VČ. armatury: Ne | 575 x 490 mm | 22 kg | HP4835 E/N/O |
| Umyvadlová mísa Počet míst pro mytí: 1 Uprostřed, Glazovaná zadní stěna: Ano, 550 mm | 550 x 440 mm | 9.8 kg | 240255 |
| Umyvadlová mísa Plocha pro armaturu: Ano, Glazovaná zadní stěna: Ano, 500 mm | 500 x 470 mm | 14.89 kg | 238550 |
| Umyvadlová mísa Plocha pro armaturu: Ano, Glazovaná zadní stěna: Ano, 600 mm | 600 x 470 mm | 16.5 kg | 238560 |
| Umyvadlo Bílá, Plocha pro armaturu: Ano, Zespodu glazované, Glazovaná zadní stěna: Ne, 1205 mm | 1205 x 480 mm | 27 kg | 236712 |
| Umyvadlo Obdélníkový, Počet míst pro mytí: 1 Uprostřed, Plocha pro armaturu: Ano, Přepad: Ano, Zespodu glazované, Glazovaná zadní stěna: Ne, 500 mm | 500 x 420 mm | 13.3 kg | 238250 |
| Umyvadlo Obdélníkový, Počet míst pro mytí: 1 Uprostřed, Plocha pro armaturu: Ano, Přepad: Ano, Zespodu glazované, 600 mm | 600 x 480 mm | 18 kg | 236760 |
| Umyvadlo Ve tvaru D, Plocha pro armaturu: Ano, Přepad: Ano, Zespodu glazované, 1005 mm | 1005 x 480 mm | 27 kg | 236710 |
| Umyvadlo Ve tvaru D, Plocha pro armaturu: Ano, Přepad: Ano, Zespodu glazované, Glazovaná zadní stěna: Ne, 650 mm | 650 x 440 mm | 19.6 kg | 236665 |
| Umyvadlo Ve tvaru D, Plocha pro armaturu: Ano, Přepad: Ano, Zespodu glazované, Glazovaná zadní stěna: Ne, 600 mm | 600 x 440 mm | 17.8 kg | 236660 |
| Umyvadlo Ve tvaru D, Plocha pro armaturu: Ano, Přepad: Ano, Zespodu glazované, Glazovaná zadní stěna: Ne, 550 mm | 550 x 440 mm | 15.8 kg | 236655 |
| Umyvadlo Ve tvaru D, Plocha pro armaturu: Ano, Přepad: Ano, Zespodu glazované, Glazovaná zadní stěna: Ne, 800 mm | 800 x 480 mm | 22 kg | 237080 |
| Umyvadlo Ve tvaru D, Plocha pro armaturu: Ano, Přepad: Ano, Zespodu glazované, Glazovaná zadní stěna: Ne, 800 mm | 800 x 480 mm | 22 kg | 236980 |
| Umyvadlo Ve tvaru D, Plocha pro armaturu: Ano, Přepad: Ano, Zespodu glazované, 800 mm | 800 x 480 mm | 22 kg | 236780 |
| Umyvadlo Obdélníkový, Plocha pro armaturu: Ano, Přepad: Ano, Zespodu glazované, Glazovaná zadní stěna: Ne, 650 mm | 650 x 480 mm | 20 kg | 236765 |
| Umyvadlová mísa DuraCeram®, Ovalné, Plocha pro armaturu: Ano, Přepad: Ne, Broušené, VČ. keramické krytky odpadu, VČ. výtokového ventilu, 700 mm | 700 x 400 mm | 12.2 kg | 038070 |
| Umyvadlová mísa DuraCeram®, Ovalné, Plocha pro armaturu: Ano, Přepad: Ne, Broušené, VČ. keramické krytky odpadu, VČ. výtokového ventilu, 500 mm | 500 x 350 mm | 7.9 kg | 038050 |
| Umyvadlová mísa DuraCeram®, Ovalné, Plocha pro armaturu: Ne, Přepad: Ne, Broušené, VČ. keramické krytky odpadu, VČ. výtokového ventilu, 700 mm | 700 x 400 mm | 11.3 kg | 037970 |

Universal Designový sifon # 005036..00 / 005036..00 / 005036..00 / 005036..00 / 005036..00

| < 70 mm > |

| | | | |
|---|--------------|---------|--------|
| Umyvadlová mísa DuraCeram®, Ovalné, Plocha pro armaturu: Ne, Přepad: Ne, Broušené, VČ. keramické krytky odpadu, VČ. výtokového ventilu, 500 mm | 500 x 350 mm | 7.1 kg | 037950 |
| Umyvadlová mísa DuraCeram®, Ovalné, Plocha pro armaturu: Ano, Přepad: Ne, Broušené, VČ. keramické krytky odpadu, VČ. výtokového ventilu, 420 mm | 420 x 270 mm | 5.4 kg | 038142 |
| Umyvadlová mísa DuraCeram®, Ovalné, Plocha pro armaturu: Ano, Přepad: Ne, Broušené, VČ. keramické krytky odpadu, VČ. výtokového ventilu, 600 mm | 600 x 400 mm | 10.5 kg | 038060 |
| Umyvadlová mísa DuraCeram®, Ovalné, Plocha pro armaturu: Ano, Přepad: Ne, Broušené, VČ. keramické krytky odpadu, VČ. výtokového ventilu, 800 mm | 800 x 400 mm | 12.7 kg | 038080 |
| Umyvadlová mísa DuraCeram®, Ovalné, Plocha pro armaturu: Ne, Přepad: Ne, Broušené, VČ. keramické krytky odpadu, VČ. výtokového ventilu, 800 mm | 800 x 400 mm | 12.5 kg | 037980 |
| Umyvadlová mísa DuraCeram®, Ovalné, Plocha pro armaturu: Ne, Přepad: Ne, Broušené, VČ. keramické krytky odpadu, VČ. výtokového ventilu, 600 mm | 600 x 400 mm | 8.9 kg | 037960 |

Na všech výkresech jsou uvedeny všechny potřebné rozměry (mm), které podléhají běžným tolerancím. Přesné rozměry lze zjistit pouze přímo na výrobku.