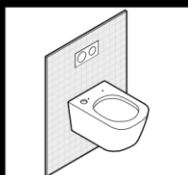



TOTO

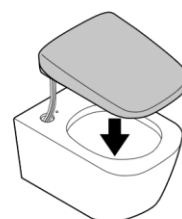
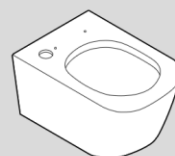
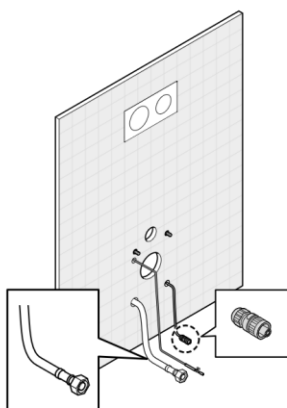
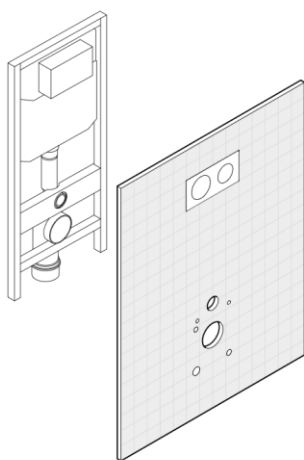
Nástěnná WC mísa

Vyžadováno

Před instalací WC mísy připojte hadici pro přívod vody / síťový kabel.
(Jestliže je WC mísa nainstalována, nelze již hadici pro přívod vody atd. připojit.)



Postup instalace (Informace týkající se součástí s označením  naleznete v těchto pokynech.)



Video s instalací

U nádržky TOTO s funkcí dálkového ovládání splachování si můžete prohlédnout video uvádějící informace o způsobu její instalace. /.



<http://su.toto.com/cgo0016>


* Za případné poplatky za stahování dat odpovídá uživatel.

* Video nemusí být možné na některých zařízeních zobrazit. Pokud nemůžete výše uvedený kód přečíst, přejděte k videu prostřednictvím adresy URL. /





Aby byla zaručena správná funkce výrobku, proveďte instalační práce podle pokynů v této příručce k instalaci. Po dokončení instalace plně vysvětlíte zákazníkovi, jak výrobek používat.




Upozornění a varování (Vždy dbejte těchto varování.)

Před instalací si pečlivě přečtete tuto „Upozornění a varování“, abyste provedli montáž výrobku správně. V této příručce jsou uvedena různá označení pro zaručení bezpečné instalace výrobku a zabránění vzniku škod na majetku a zranění zákazníků nebo jiných osob. Tento výrobek by měl instalovat odborník. Význam použitých označení je následující.

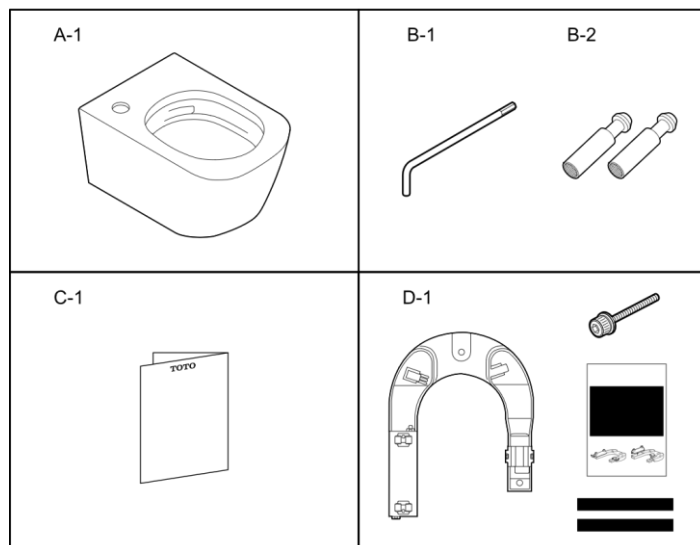
Příklad symbolu	Význam symbolu
 UPOZORNĚNÍ	Toto označení uvádí, že chybné používání může vést ke zranění osob nebo fyzickým škodám.

Následující symboly slouží ke klasifikaci a vysvětlení pokynů, které je třeba dodržovat.

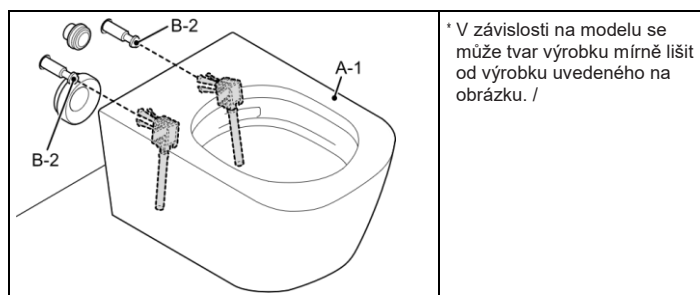
	Symbol  označuje, že je něco zakázáno.		Symbol  označuje, že je potřeba něco provést.
--	---	---	--

 UPOZORNĚNÍ	
 Zakázáno	Chraňte WC před působením nadměrné síly a nevystavujte jej nárazům. V opačném případě by mohlo WC prasknout a způsobit zranění osob nebo škody na majetku z důvodu úniku vody.
	Chraňte hadici pro přívod vody a síťový kabel před zkroucením nebo přiskřípnutím. V opačném případě by mohlo dojít ke vzniku požáru, úrazu elektrickým proudem, přehřátí či zkratu nebo úniku vody.
 Vyžadováno	Při instalaci používejte pouze dodané nebo specifikované součásti. V opačném případě by nemusel být výrobek nainstalován správně.
	Instalační práce provádějte podle pokynů v této příručce k instalaci. V opačném případě by mohlo dojít ke vzniku škod způsobených únikem vody.

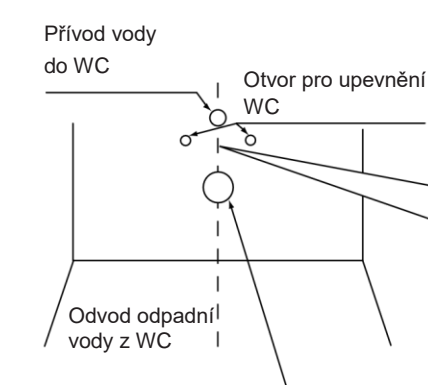
Dodané součásti



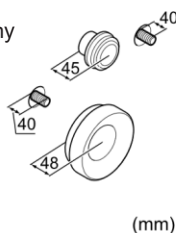
Označení součástí



Před instalací

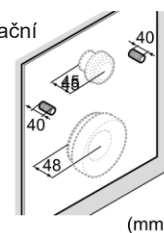


Pro dokončené povrchy stěn

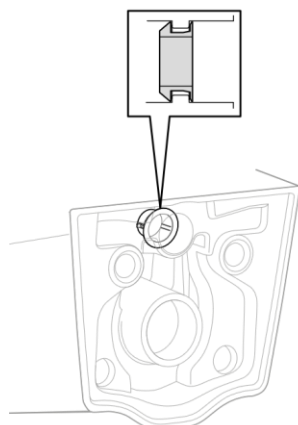


(mm)

Při použití zvukově izolační desky



(mm)



UPOZORNĚNÍ


Vyžadováno

Ujistěte se, že je součást znázorněná na obrázku vlevo upevněna k WC míse.
Pokud je WC mísa nainstalována bez této součásti, mohla by z WC mísy stříkat voda.

Postup instalace



Informace naleznete v této příručce k instalaci.



Informace naleznete v příručce k instalaci dodané se zařízením WASHLET.

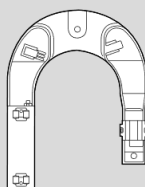
Hadice pro přívod vody / síťový kabel.



Instalace WC mísy



Instalace zařízení WASHLET



Při instalaci zařízení WASHLET použijte dodané součásti.

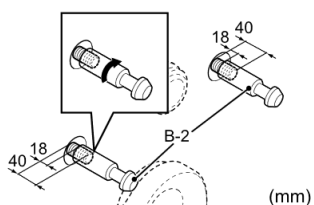
Instalace

Symbody a jejich význam

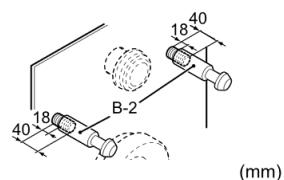
👁️ : Vyžadováno vizuální ověření.

1

Pro dokončené povrchy stěn



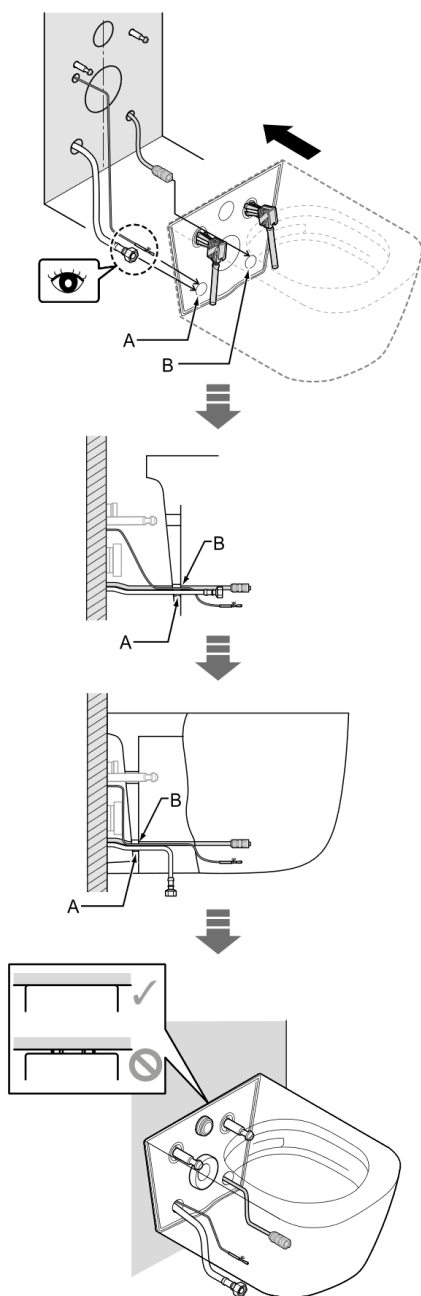
Při použití zvukově izolační desky



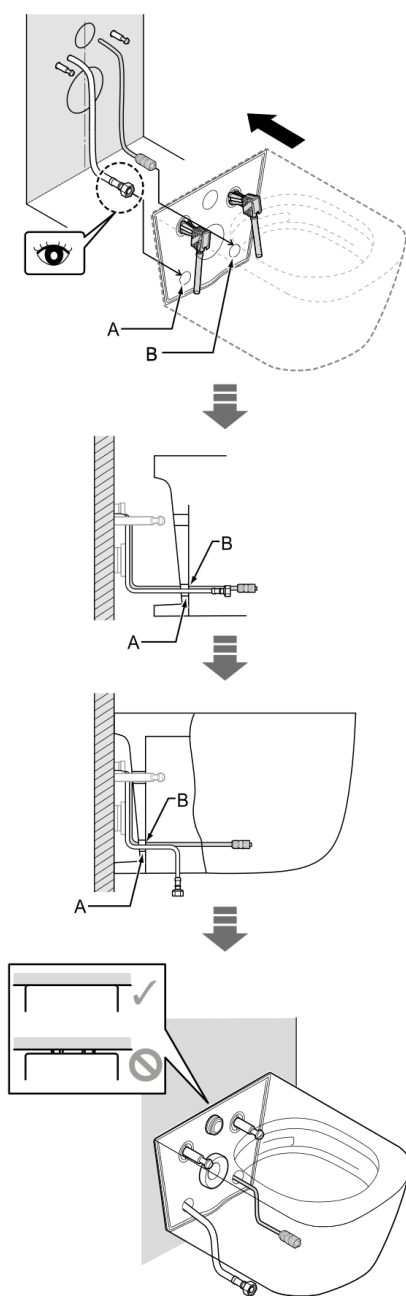
UPOZORNĚNÍ

Ujistěte se, že hadice pro přívod vody a síťový kabel se nachází za WC mísou.

S funkcí dálkového ovládání splachování WC mísy



Bez funkce dálkového ovládání splachování WC mísy

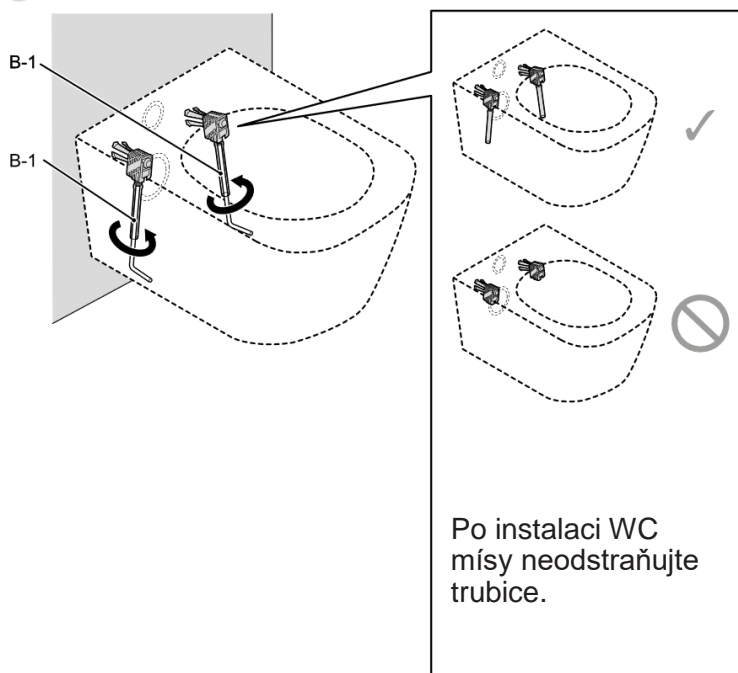


⚠ UPOZORNĚNÍ

! Vyžadováno

Řádně připojte WC mísu k přívodu vody do WC a odvodu odpadní vody z WC.
Neúplné připojení by mohlo vést k nepříjemnému zápachu nebo úniku vody.

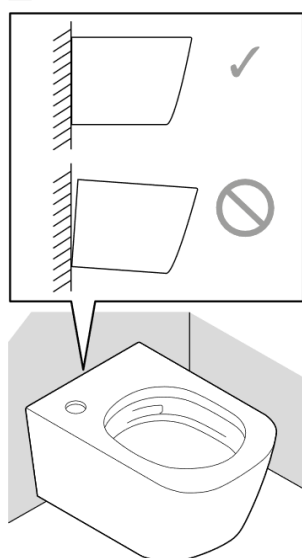
3




PO INSTALACI ZAŘÍZENÍ WASHLET vyzkoušejte jeho správnou funkci. Ujistěte se, že z žádného spojení neuniká voda. Nesprávná instalace výrobku může mít za následek únik vody, který by mohl vést ke škodám na majetku v důsledku poškození věcí v domácnosti vodou.

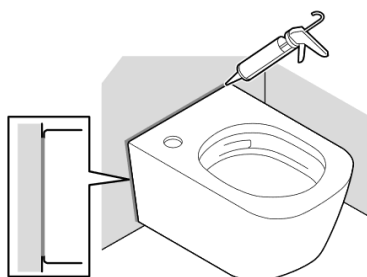
- Ujistěte se, že se ve WC míse nenachází žádné cizí předměty, jako například úlomky potrubí. Mohly by způsobovat ulpívání skvrn od rzi a jiných cizích látek.
- Ujistěte se, že na keramickém povrchu nejsou žádné škrábance apod. Pokud by se kovové předměty (jako například řemínek hodinek nebo spona opasku) dostaly do výrazného kontaktu s keramickým povrchem nebo by se o něj silně otíraly, mohlo by to na něm zanechat černé nebo stříbrné čáry. V případě jakýchkoli stop jemně otřete povrch abrazivním čisticím prostředkem.
- Po instalaci mohou ve WC míse zůstat stopy oleje nebo jiných látek, které nejsou viditelné pouhým okem (například těsnícího prostředku nebo lepidla na potrubí). K odstranění těchto látek použijte neutrální čisticí prostředek určený k čištění WC mís (bez abrazivních látek). V opačném případě by na povrchu WC mísy mohly zůstat zbytky čisticího prostředku.

4



⚠ UPOZORNĚNÍ	
 Vyžadováno	Ujistěte se, že je WC bezpečně upevněno ke stěně. Jestliže není WC řádně nainstalováno, může dojít k jeho pádu a poškození.

5



6

Při instalaci zařízení WASHLET dodržujte pokyny uvedené v dodané příručce k instalaci.

7

Po instalaci nechte inbusový klíč (B-1) u zákazníka.