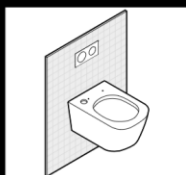


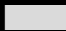
TOTO

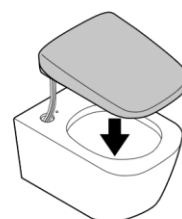
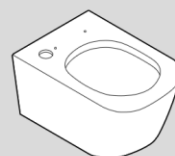
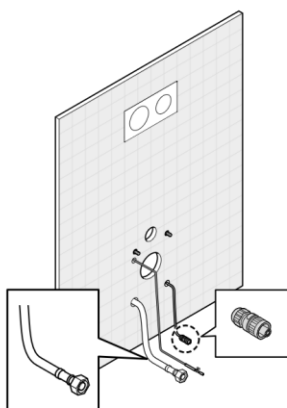
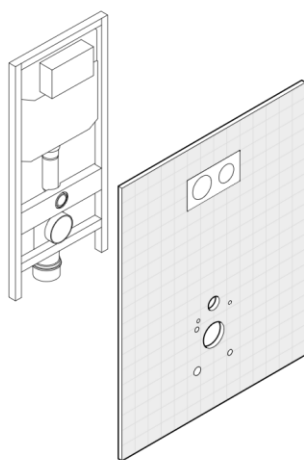
Nástěnná WC mísa

Vyžadováno

Před instalací WC mísy připojte hadici pro přívod vody / síťový kabel.
(Jestliže je WC mísa nainstalována, nelze již hadici pro přívod vody atd. připojit.)



Postup instalace (Informace týkající se součástí s označením  naleznete v těchto pokynech.)



Video s instalací


U nádržky TOTO s funkcí dálkového ovládání splachování si můžete prohlédnout video uvádějící informace o způsobu její instalace. /.



<http://su.toto.com/cgo0016>

* Za případné poplatky za stahování dat odpovídá uživatel.

* Video nemusí být možné na některých zařízeních zobrazit. Pokud nemůžete výše uvedený kód přečíst, přejděte k videu prostřednictvím adresy URL. /

| | |
|---|--|
|  Vyžadováno | <p>Ujistěte se, že je součást znázorněná na obrázku vlevo upevněna k WC míse.</p> <p>Pokud je WC mísa nainstalována bez této součásti, mohla by z WC mísy stříkat voda.</p> |
|---|--|

Postup instalace



Informace naleznete v této příručce k instalaci.



Informace naleznete v příručce k instalaci dodané se zařízením WASHLET.

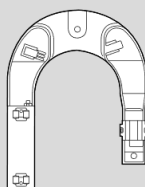
Hadice pro přívod vody / síťový kabel.



Instalace WC mísy



Instalace zařízení WASHLET



Při instalaci zařízení WASHLET použijte dodané součásti.

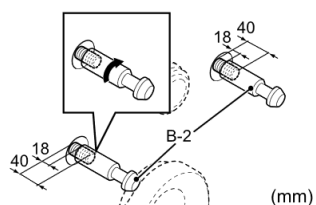
Instalace

Symbody a jejich význam

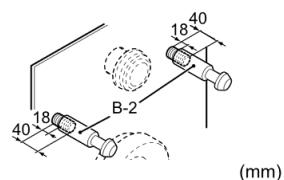
👁️ : Vyžadováno vizuální ověření.

1

Pro dokončené povrchy stěn



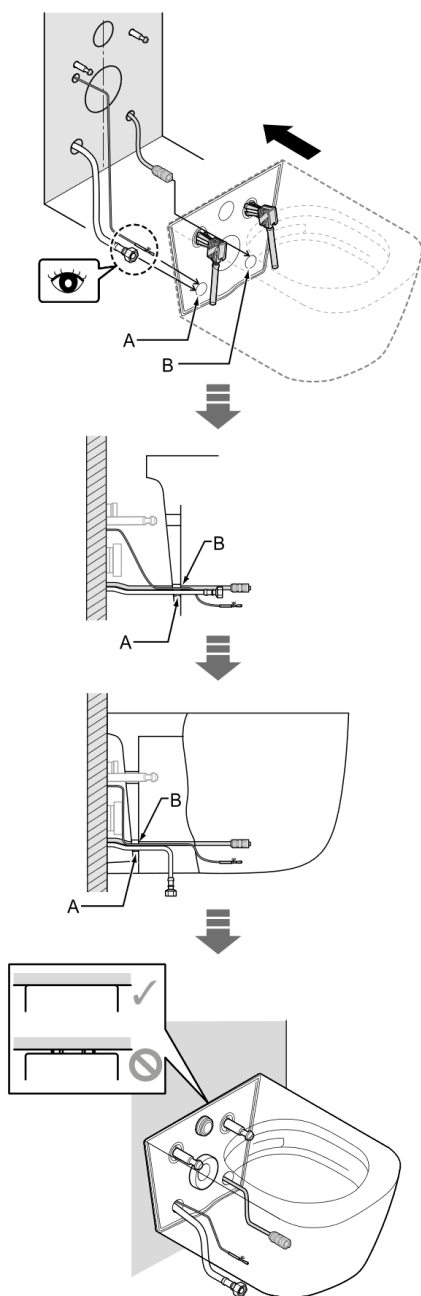
Při použití zvukově izolační desky



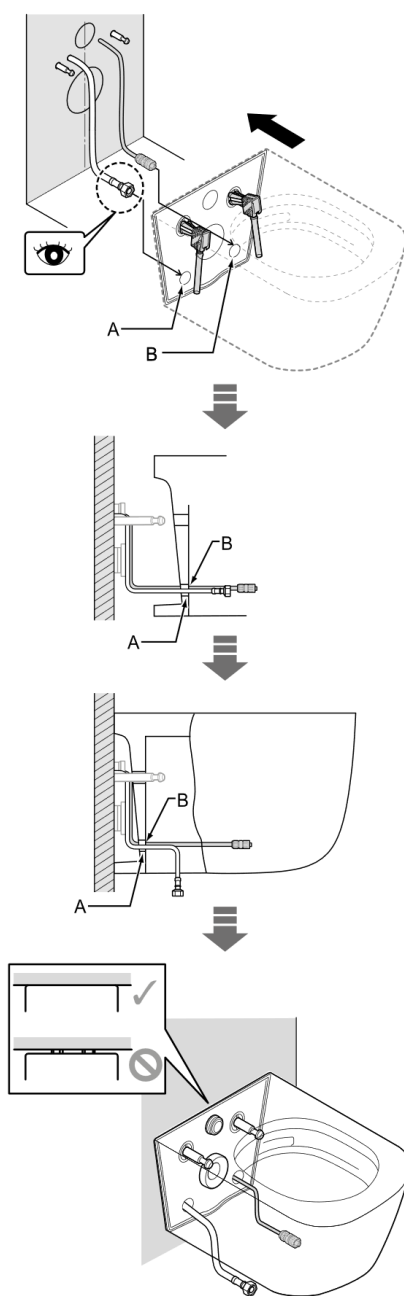
UPOZORNĚNÍ

Ujistěte se, že hadice pro přívod vody a síťový kabel se nachází za WC mísou.

S funkcí dálkového ovládání splachování WC mísy



Bez funkce dálkového ovládání splachování WC mísy

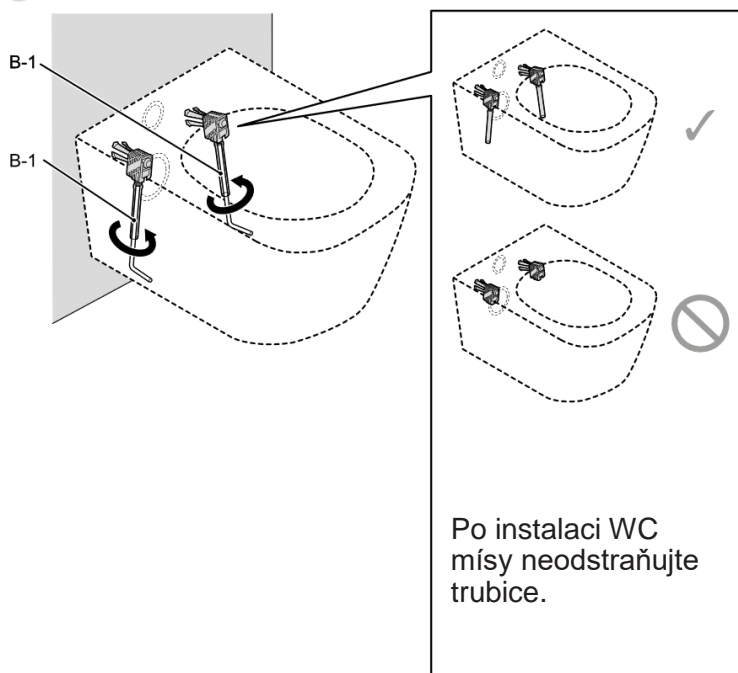


UPOZORNĚNÍ

! Vyžadováno

Řádně připojte WC mísu k přívodu vody do WC a odvodu odpadní vody z WC.
Neúplné připojení by mohlo vést k nepříjemnému zápachu nebo úniku vody.

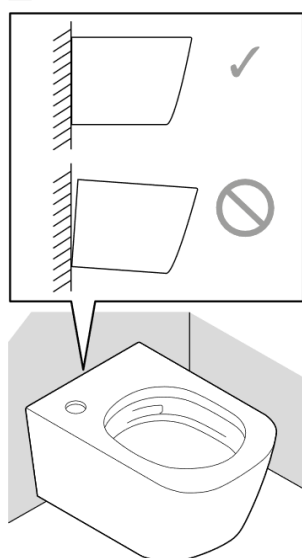
3




PO INSTALACI ZAŘÍZENÍ WASHLET vyzkoušejte jeho správnou funkci. Ujistěte se, že z žádného spojení neuniká voda. Nesprávná instalace výrobku může mít za následek únik vody, který by mohl vést ke škodám na majetku v důsledku poškození věcí v domácnosti vodou.

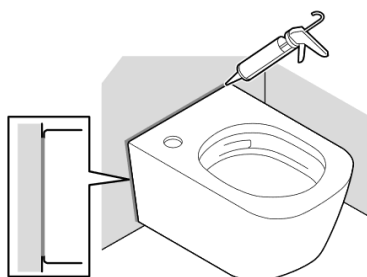
- Ujistěte se, že se ve WC míse nenachází žádné cizí předměty, jako například úlomky potrubí. Mohly by způsobovat ulpívání skvrn od rzi a jiných cizích látek.
- Ujistěte se, že na keramickém povrchu nejsou žádné škrábance apod. Pokud by se kovové předměty (jako například řemínek hodinek nebo spona opasku) dostaly do výrazného kontaktu s keramickým povrchem nebo by se o něj silně otíraly, mohlo by to na něm zanechat černé nebo stříbrné čáry. V případě jakýchkoli stop jemně otřete povrch abrazivním čisticím prostředkem.
- Po instalaci mohou ve WC míse zůstat stopy oleje nebo jiných látek, které nejsou viditelné pouhým okem (například těsnícího prostředku nebo lepidla na potrubí). K odstranění těchto látek použijte neutrální čisticí prostředek určený k čištění WC mís (bez abrazivních látek). V opačném případě by na povrchu WC mísy mohly zůstat zbytky čisticího prostředku.

4



| ⚠ UPOZORNĚNÍ | |
|---|---|
|  Vyžadováno | Ujistěte se, že je WC bezpečně upevněno ke stěně. Jestliže není WC řádně nainstalováno, může dojít k jeho pádu a poškození. |
| | |

5



6

Při instalaci zařízení WASHLET dodržujte pokyny uvedené v dodané příručce k instalaci.

7

Po instalaci nechte inbusový klíč (B-1) u zákazníka.