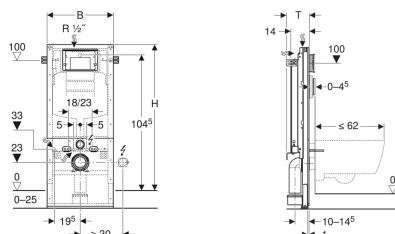


## Prvek Geberit Duofix pro masivní konstrukci, pro závěsné WC, 112 cm, se splachovací nádrží pod omítkou Sigma 12 cm



Obrázek s příkladem



### Účel použití

- Pro zděné stěny
- K montáži do předstěnových instalací částečně vysokých nebo vysokých na výšku místnosti
- K montáži do instalačních stěn vysokých na výšku místnosti
- Pro závěsná WC s přípojevacími rozměry podle EN 33:2011
- Pro závěsná WC s vyložením do 62 cm
- Pro 1 množství splachování, 2 množství splachování nebo splachování Start/Stop
- Pro tloušťky podlahy 0–25 cm

### Vlastnosti

- Samonosný rám s přední stranou umožňující obložení
- Přední kryt a kryt montážního otvoru ze sádkkartonu
- Kovový rám s práškovou barvou
- Vedení potrubí na horní straně instalačního prvku
- Rám připravený pro podpěry u WC keramik s malou opěrnou plochou
- Podpěry pozinkované
- Podpěry nastavitelné 0–25 cm
- Podpěry s protiskluzovou úpravou
- Přípojevací koleno pro montáž bez nářadí v různých hloubkách, rozsah nastavení 45 mm
- Odhlučnění upevnění přípojevacího kolena
- Splachovací nádržka pod omítkou s ovládáním zepředu

### Rozsah dodávky

- Přívod vody R 1/2", vhodný pro MasterFix und MeplaFix, s integrovaným rohovým ventilem a ručním ovládacím kolečkem
- Kryt pro hrubou montáž pro servisní otvor
- 2 ochranné zátky
- Přípojevací souprava pro WC, Ø 90 mm
- Přípojevací koleno 90° z PE-HD, Ø 90 mm
- Přechodka z PE-HD, Ø 90 / 110 mm
- 2 závitové tyče M12
- Kryt montážního otvoru
- Podlahový profil pro kryt montážního otvoru
- 4 upevňovací úhelníky
- Upevňovací materiál

- Splachovací nádržka pod omítkou s izolací proti orosování
- U nastavení z výroby je možné okamžité dodatečné spláchnutí
- Montážní a servisní práce na splachovací nádrži pod omítkou bez nářadí
- Přívod vody vzadu nebo nahoře uprostřed
- Kryt pro hrubou montáž pro servisní otvor chrání před vlhkostí a nečistotami
- Kryt pro hrubou montáž pro servisní otvor s možností zkrácení
- S trubkovou chráničkou pro přívodní potrubí vody pro sprchovací WC Geberit AquaClean a pro přípojevací kabel
- Upevnění pro přípojku elektřiny

### Technické údaje

Tlak při průtoku (kPa) – min. až max.	10–1000 kPa
Teplota vody (°C) – max.	25 °C
Splachovací množství, nastavení ve výrobě (l)	6 / 3 l
Velké splachovací množství – rozsah nastavení (l)	4 / 4.5 / 6 / 7.5 l
Malé splachovací množství – rozsah nastavení (l)	2–4 l
Výpočtový průtok (l/s)	0.11 l/s
Minimální přetlak pro výpočtový průtok (kPa)	50 kPa
Výškově nastavitelný	Ne

Pol. č.	B / šířka (cm)	H / výška (cm)	T / hloubka (cm)
440.355.00.2	50 cm	112 cm	14–18 cm

### Příslušenství

- Souprava vzpěr Geberit pro WC keramické mísy s malou opěrnou plochou
- Krabice pod omítkou Geberit pro konstrukce prováděné suchým procesem a zděné konstrukce