

EAN: 4057304004513
static.hansa.com/65252213



- Kuchyně
- Veřejně a poloveřejně
- Hybridní, Zásuvkový transformátor
- Stojánková
- Chrom
- Otočné výtokové rameno
- Páka Easy-Grip ke snadnému uchopení, Dvě ovládací páky/rukojeti
- Tlačný přepínač, Automatické vrácení přepínače do původní polohy
- Normální - Rovnoměrný a jemný proud vody, Intenzivní - povzbuzující proud vody
- Vytahovací ruční sprška
- Uzavírací vršek s keramickými destičkami, Směšovací ventil pro ruční nastavení teploty, Filtr(y) na nečistoty
- Senzor se systémem Autofocus - automatické zaostřování, Elektromagnetický ventil řízený impulsem, Zdroj napájení, Světelná indikace funkcí
- Flexibilní připojovací hadice
- Povrchy přicházející do styku s pitnou vodou obsahují méně než 0,3 % olova, Vodní cesty bez poniklování, Možnost dalšího nastavení softwaru pomocí tlačítka

Technické údaje

Vlastnosti průtoku

Průtokové množství při 3 bar **12.0 l/min**

Technické vlastnosti

Velikost DN (jmenovitý rozměr) **DN15**
 Zdroj teplé vody **max. +70°C**
 Pracovní tlak **1-10 bar**
 Velikost přípojky **G3/8**
 Projection **200 mm**
 Materiál **Mosaz/Plast**

Nastavení softwaru

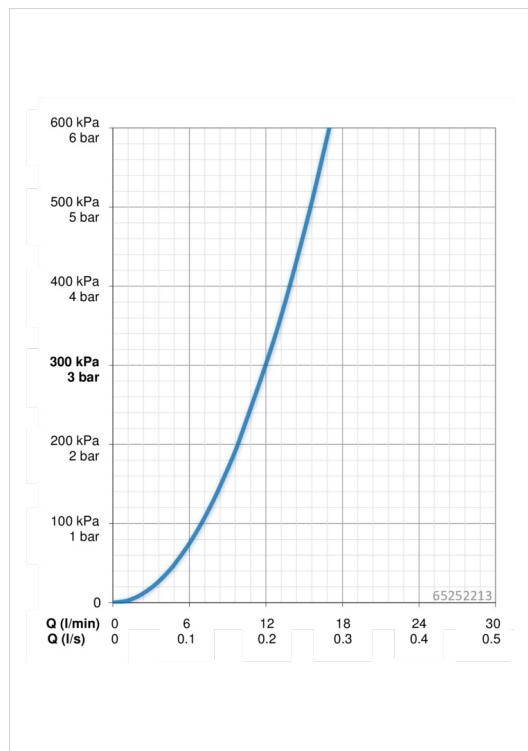
Čas dotečení **4 s (2/4/8/10/20 s)**
 Automatické spláchnutí **off (off/12/24/48/72 h)**
 Automatická doba spláchnutí **30 s (10/30/60/120/180 s)**
 Max. doba průtoku **40 s (10/40/60/120/180 s)**

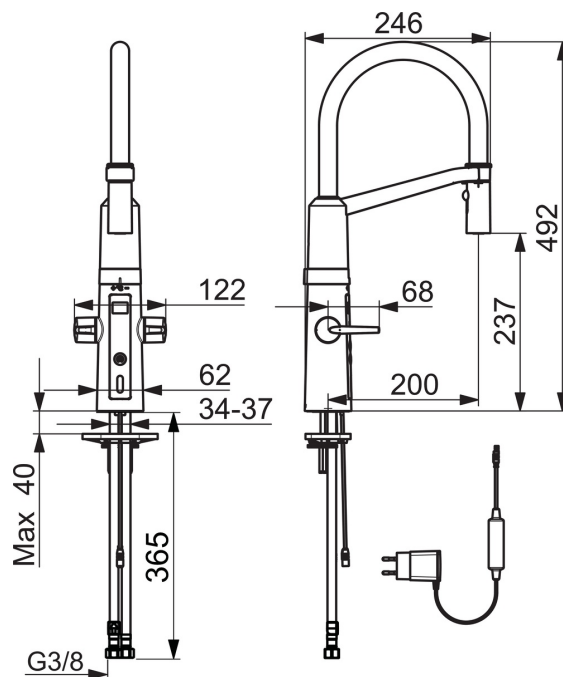
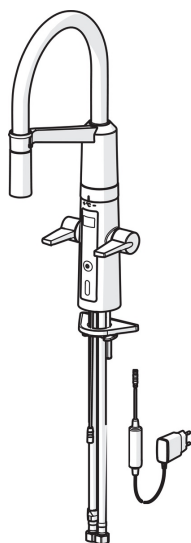
Elektronické vlastnosti

Napájecí napětí **230 / 5 V**

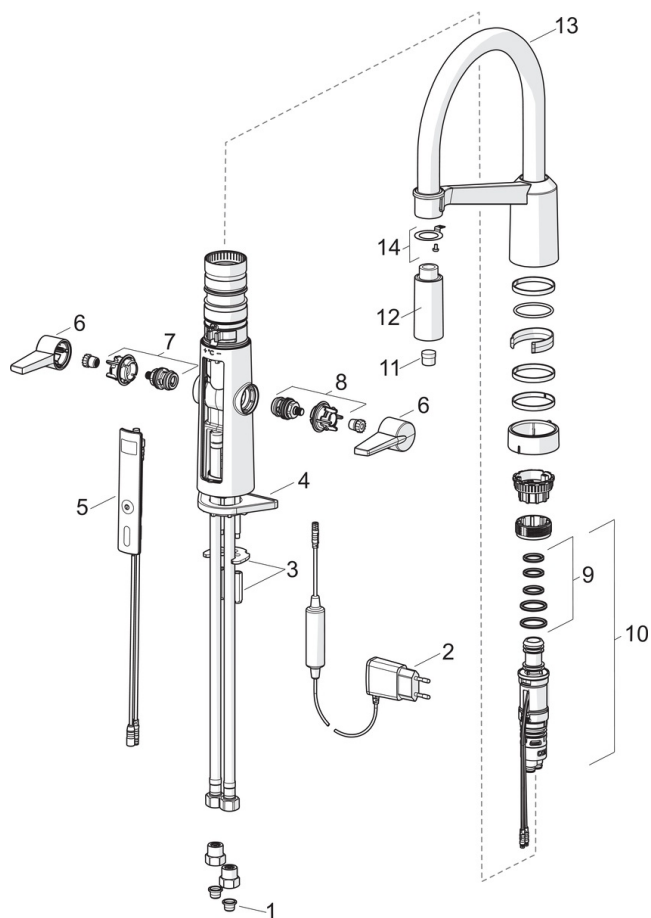
Předpisy

Směrnice o elektromagnetické kompatibilitě **C E 2014/30/EU**
 Norma EN **EN 200 , EN 15091, EN 1111**
 Třída ochrany **IP 55 / transformer IP 20**





Náhradní díly



SP65252213

Název	Kód
01 Čistící filtr	59914085
02 Napájecí zdroj	59914138
03 Upevňovací desky	59914132
04 Upevňovací destička	59910008
05 Uživatelské rozhraní	59914139
06 Páka	59914140
07 Vršek pro teplou vodu	59914141
08 Vršek pro studenou vodu	59914142
09 Těsnící sada	59914144
10 Regulátor teploty	59914585
11 Aerátor	59914583
12 Hlavová sprcha	59914584
13 Vysoký výtokové rameno	59914582
14 Upevňovací část	59914615