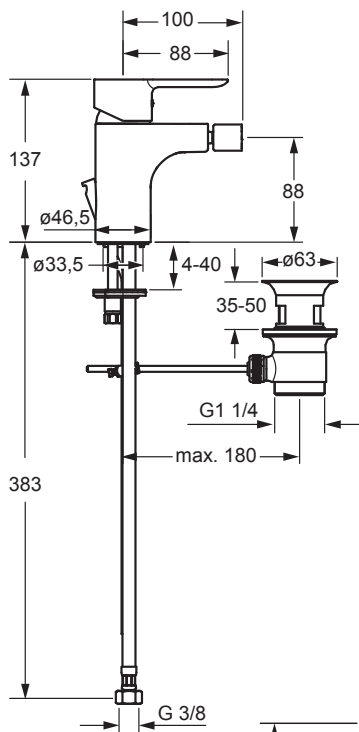


# HANSA

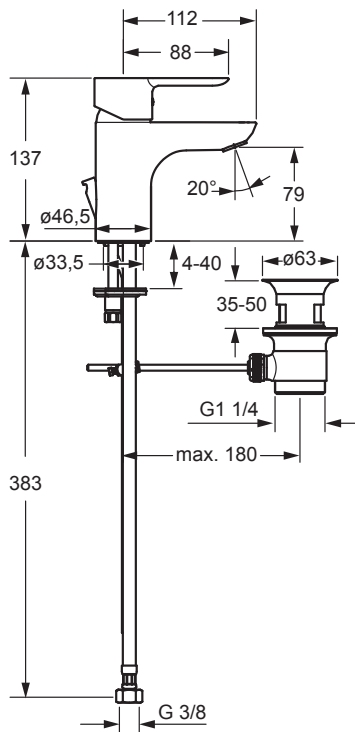
INSTALLATION AND MAINTENANCE GUIDE



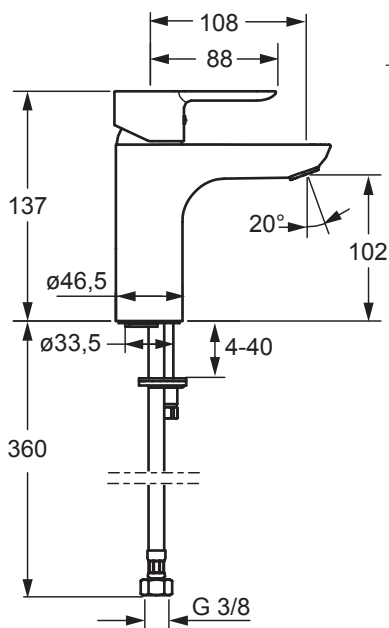
## 0606 3203



## 0607 2203



## 0608 2203



## Installation

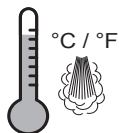
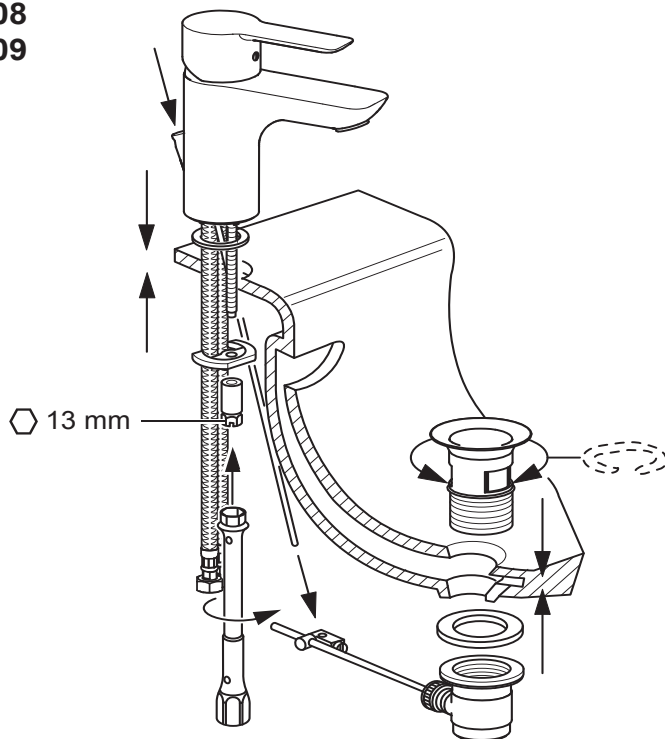
**CZ** Montáž  
**DE** Montage  
**ES** Montaje

**FR** Installation  
**GR** Συναρμολόγηση  
**HU** Szerelés

**IT** Montaggio  
**NL** Installatie  
**PT** Instruções

**RO** Instalare  
**SK** Inštalácia

**0606**  
**0607**  
**0608**  
**0609**



°C / °F

opt. 40-65°C / 104-149°F  
max. 90°C / 194°F

3 bar



0,3 MPa  
(3 bar/43,5 psi)  
6 l/min.



10 bar

min. 0,1 MPa (1 bar / 14,5 psi)  
opt. 0,3 MPa (3 bar / 43,5 psi)  
max. 1,0 MPa (10 bar / 145 psi)

## Installation

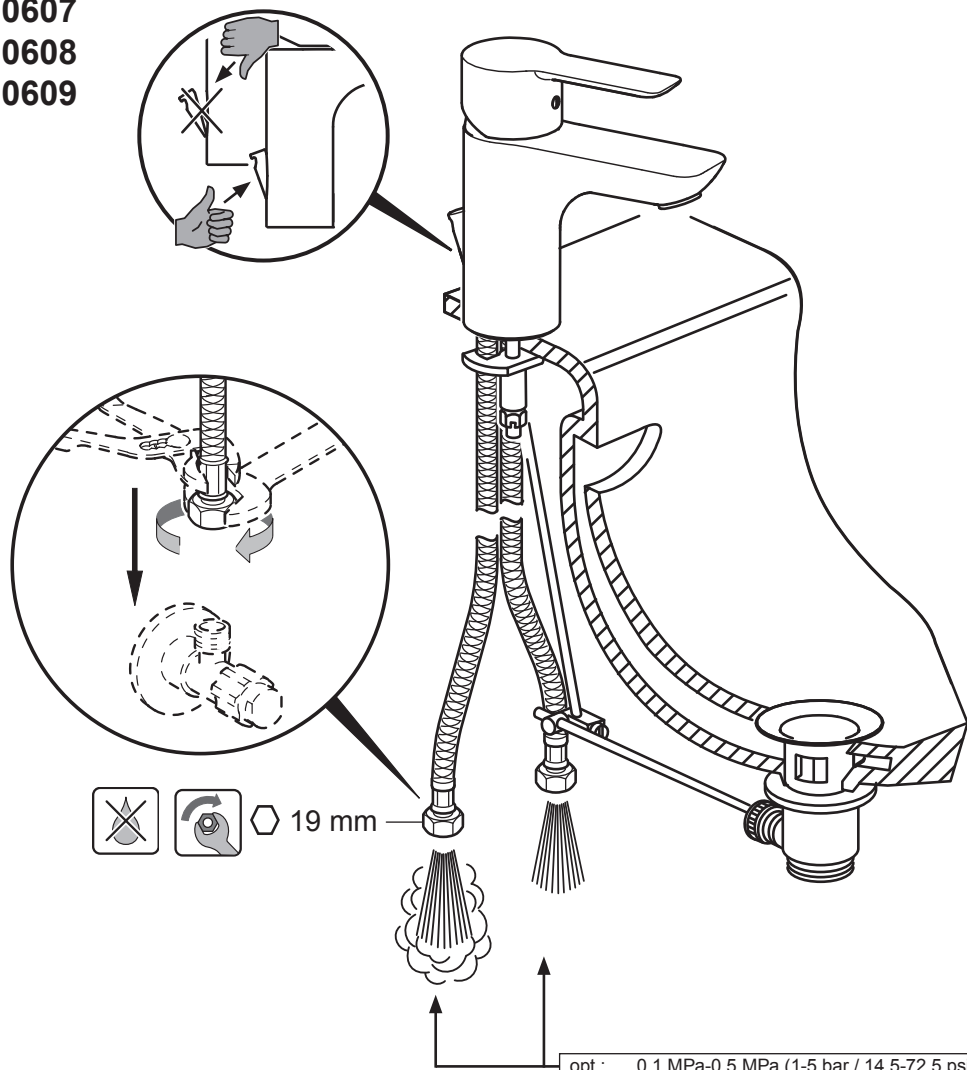
**CZ** Montáž  
**DE** Montage  
**ES** Montaje

**FR** Installation  
**GR** Συναρμολόγηση  
**HU** Szerelés

**IT** Montaggio  
**NL** Installatie  
**PT** Instruções

**RO** Instalare  
**SK** Inštalácia

**0606**  
**0607**  
**0608**  
**0609**



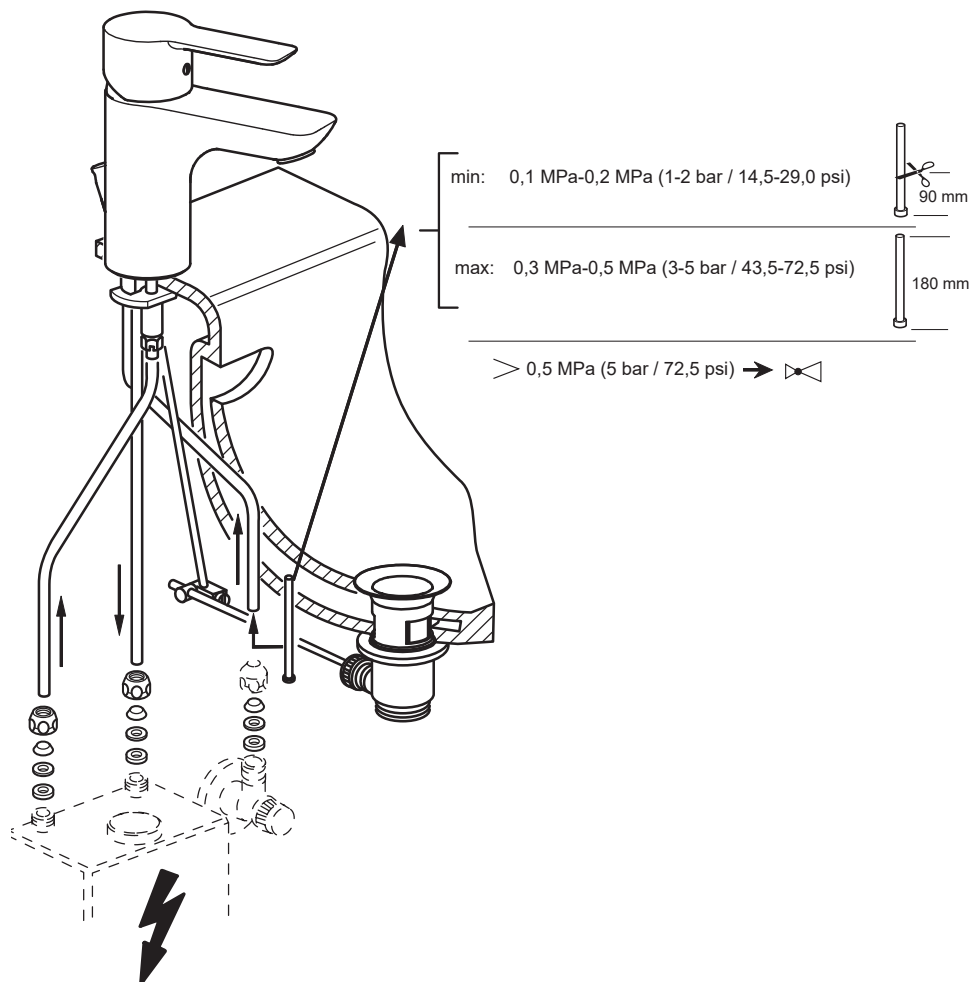
## Installation

**CZ** Montáž  
**DE** Montage  
**ES** Montaje

**FR** Installation  
**GR** Συναρμολόγηση  
**HU** Szerelés

**IT** Montaggio  
**NL** Installatie  
**PT** Instruções

**RO** Instalare  
**SK** Inštalácia



## Changing the cartridge

**CZ** Výměna kartuše

**DE** Wechsel der Patrone

**ES** Montaje del cartucho

**FR** Montage et démontage de la cartouche

**GR** Αντικατάσταση του στοιχείου

**HU** A patron cseréje

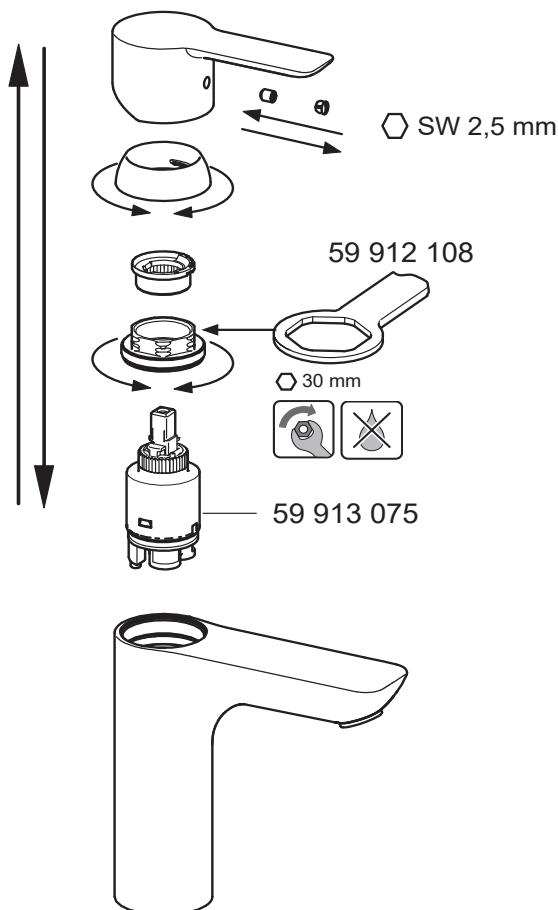
**IT** Montaggio della cartuccia

**NL** Vervangen van het keramische binnenwerk

**PT** Substituição do cartucho

**RO** Înlocuirea cartușului

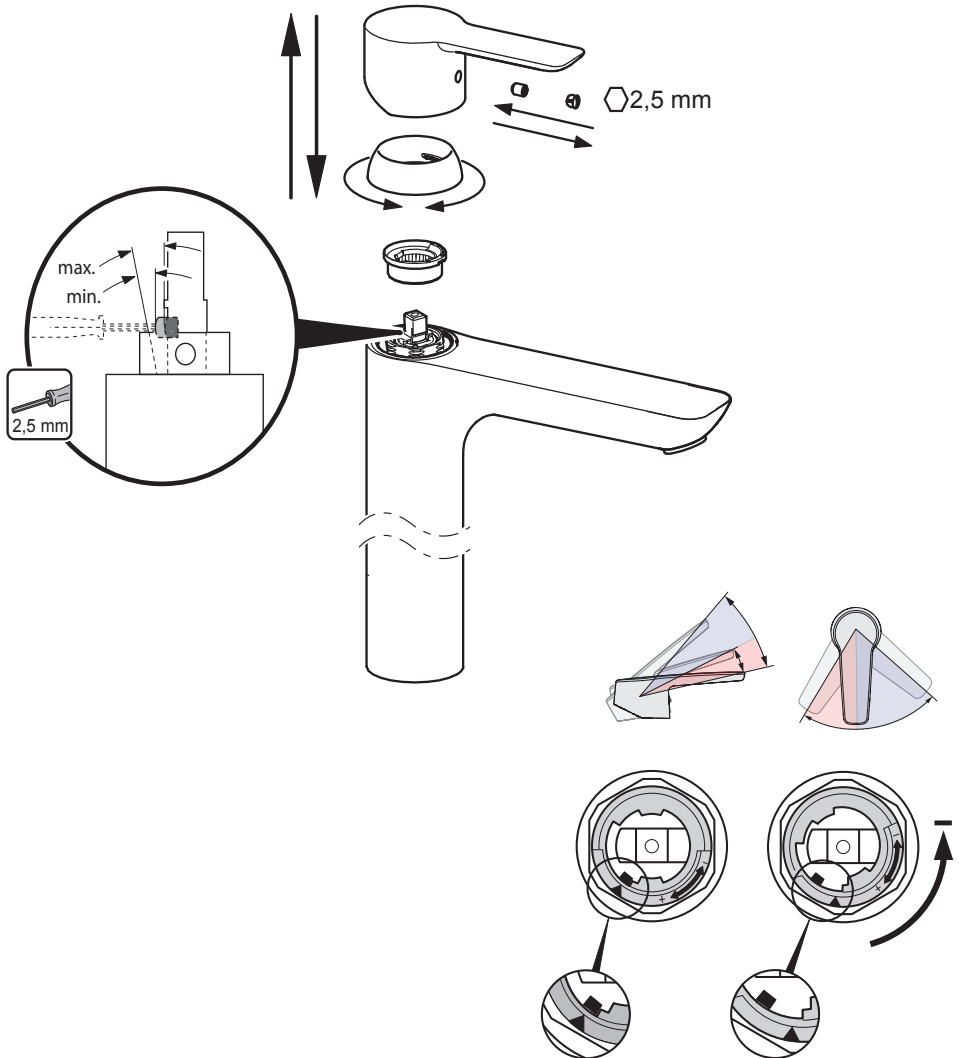
**SK** Výměna kartuše



## Limiting temperature

**CZ** Omezení teploty vody  
**DE** Temperaturbegrenzung  
**ES** Limitación de la temperatura  
**FR** Limitation de la température  
**GR** Περιορισμός θερμοκρασίας  
**HU** A hőmérséklet határolása

**IT** Limitazione della temperatura  
**NL** Perlator vervangent  
**PT** Limitar a temperatura  
**RO** Limitarea temperaturii  
**SK** Obmedzenie teploty



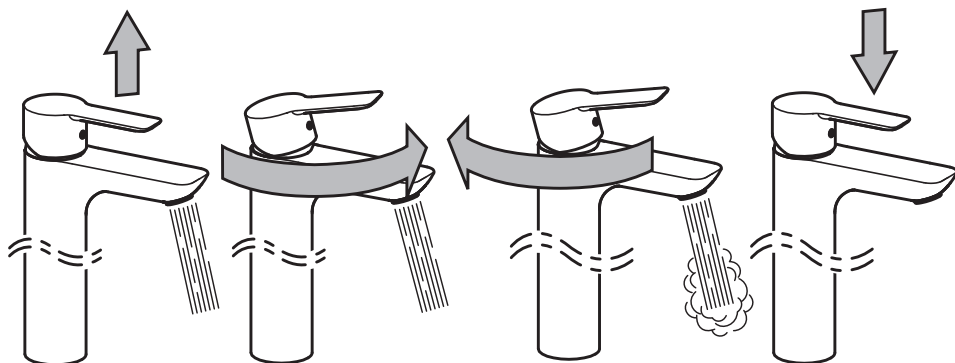
## Operation

**CZ** Funkce  
**DE** Funktion  
**ES** Servicio

**FR** Utilisation  
**GR** Λειτουργία  
**HU** Üzemeltetés

**IT** Funzionamento  
**NL** Bediening  
**PT** Funcionamento

**RO** Funcționare  
**SK** Prevádzka



## Cleaning the faucet

**CZ** Čištění baterie  
**DE** Reinigung der Armatur  
**ES** Limpieza de la grifería  
**FR** Nettoyage du robinet

**GR** Καθαρισμός του βρύση  
**HU** Takarítás a csapot  
**IT** Pulizia della rubinetteria  
**NL** Reinigen van de kraan

**PT** Limpeza da torneira  
**RO** Curățire  
**SK** Čistenie vodovodnej batérie

