

EAN: 4057304014338
static.hansa.com/090228333



- Umyvadlo
- Jednopáková
- Stojánková
- Černá matná
- Pevné výtokové rameno
- PCA® aerátor s konstatním průtokovým množstvím nezávislým na změnách tlaku

- Páka se symboly teplé a studené vody, Jedna ovládací páka / rukojeť
- Funkce pro nastavení maximální teploty a průtoku vody, Nastavitelný omezovač teploty vody (součástí dodávky, možnost dodatečné instalace)
- Ø 35 mm keramická kartuše pro ovládání teploty a průtoku vody
- Flexibilní připojovací hadice
- Tělo baterie z mosazi DZR, Montážní systém Rapid
- Bez odpadní soupravy, Bez otvoru na táhlo

Technické údaje

Vlastnosti průtoku

| | |
|--|------------------|
| Průtokové množství při 3 bar (s regulátorem průtoku) | 6.0 l/min |
| Tlaková ztráta při průtoku (0,1 l/s) | 2 bar |

Technické vlastnosti

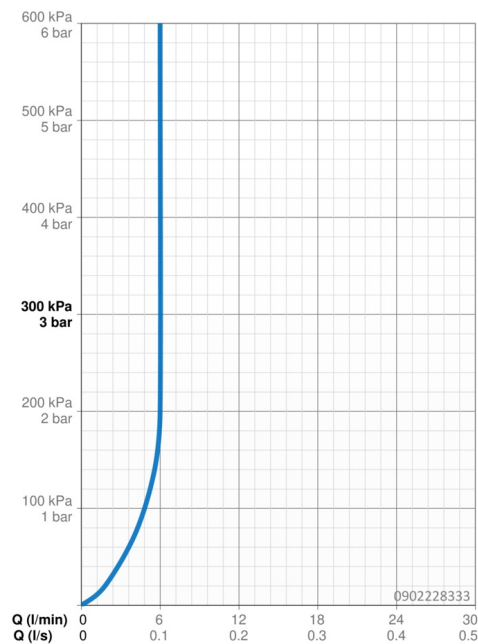
| | |
|---|-------------------|
| Velikost DN (jmenovitý rozměr) | DN15 |
| Zdroj teplé vody | max. +70°C |
| Pracovní tlak | 1-10 bar |
| Velikost přípojky | G3/8 |
| Projection | 123 mm |
| Zabezpečení proti zpětnému toku (ČSN EN 1717) | AA |
| Materiál | Mosaz |

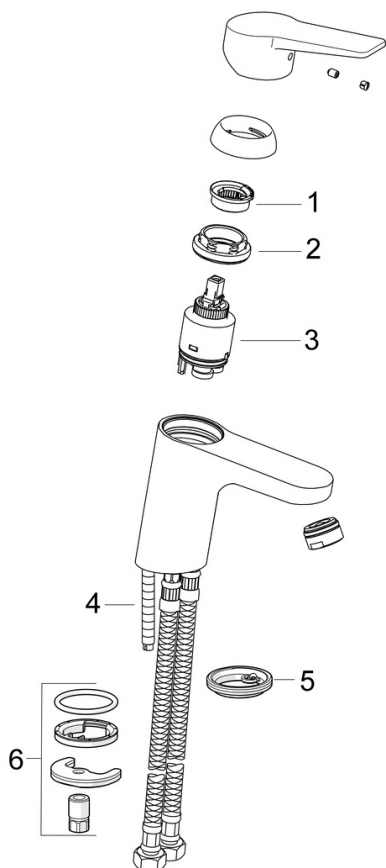
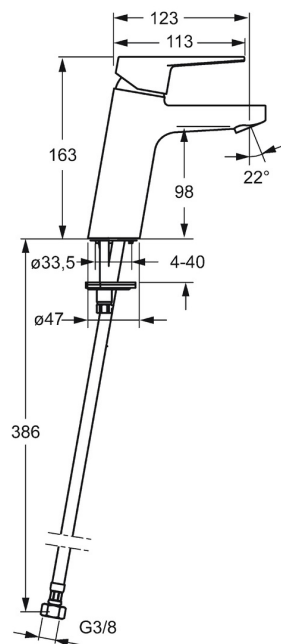
Předpisy

| | |
|-----------------|---------------------|
| Norma EN | EN 817 |
| Třída hlučnosti | I (ISO 3822) |

Schválení a Prohlášení

| | |
|------|----------------------|
| KIWA | K6116/08 |
| DVGW | NW-6506CQ0410 |





| | Název | Kód |
|----|--------------------------------|----------|
| 01 | Temperature adjustment limiter | 59912325 |
| 02 | Upevňovací matice, M40x1, SW30 | 59913210 |
| 03 | Kartuše, 3,5 Classic | 59913075 |
| 04 | Upevňovací šroub, M8x1, L=140 | 59912474 |
| 05 | Těsnění | 59914591 |
| 06 | Upevňovací set | 59910749 |