



Advantix Vario-základní těleso sprchového žlábků s možností plynulého zkracování

- pro následující produkty a použití: izolační stěrka (v obložených sprchách) nebo hydroizolační membrána

Vybavení

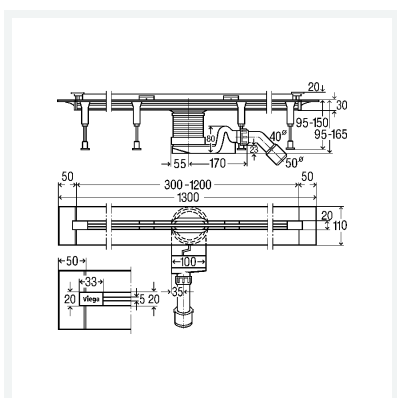
sada nastavitelných podpěr, uzavírací víčka, odtoková souprava s dobrými čistícími vlastnostmi, výškově nastavitelný držák mřížkového roštu, tvarovka pro výškové vyrovnání, utěšňovací příruba, utěšňovací příslušenství, pomůcka pro zkrácení

Upozornění

U tohoto modelu odtoku u varianty montáže v nejnižší výšce není možné nanést v oblasti připojovací trubky potřebnou vrstvu potěru. Projektant to musí včas zohlednit. Velikost dlaždic a/nebo případné zalití epoxidovou pryskyřicí je nutné naplánovat ve vlastní režii!

kontrola jakosti podle DIN EN 1253
model 4965.10

artikl 686 277



Vlastnosti

Výška vodní uzávěry	VVU	50 mm
Odtokový výkon pro 10 mm (podle DIN EN 1253)	OV 10	0,4 l/s
Odtokový výkon pro 20 mm (podle DIN EN 1253)	OV 20	0.8 l/s
Délka	L	300–1200
Instalační výška	iv	95–150
Jmenovitá světlost	DN	40/50
Hmotnost	3307 g	
Objem	35902,944 cm ³	
Materiál	velmi kvalitní plast	