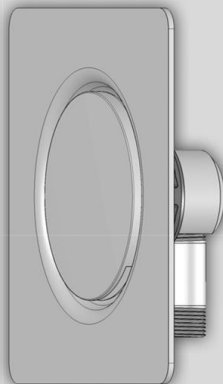


**KALDEWEI**

Europas Nr. 1 in Badewannen

# MONTÁŽNÍ NÁVOD NAPOUŠTĚNÍ VODOPÁD

INSTALLATION INSTRUCTION  
WATERFALL INLET



**Prosíme bezpodmínečně dodržet!**

Průtok napouštěcí armatury nesmí přesáhnout 30 l/min při tlaku 3 bar.

Důvod: Normované průtočné množství odtokových souprav je 36 l/min.

Prosíme, proveďte při kontrole těsnosti správnou funkci odtokové soupravy a případně omezte průtok napouštěcí armatury.

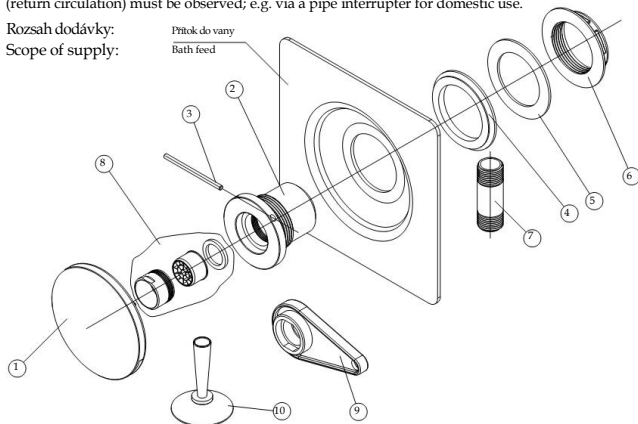
Dbejte na předpisy týkající se ochrany pitné vody proti znečištění zpětným sáním (ČSN EN 1717, STN EN 1717). V případě použití v domácnosti např. vložte do potrubí přerušovač toku.

**Please note:**

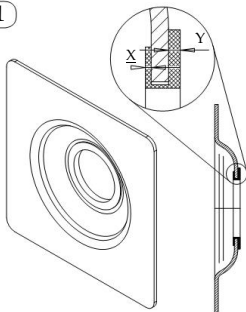
The fitting should not exceed an output of approx. 30 l/min. at a flow pressure of 3 bar. Reason: The standardised overflow output for fittings is 36 l/min. Please check the correct function of the overflow within the framework of checking tightness and, if necessary, reduce the flow output. The installation guideline governing the protection of drinking water to DIN 1988-4 or DIN EN 1717 (return circulation) must be observed; e.g. via a pipe interrupter for domestic use.

Rozsah dodávky:

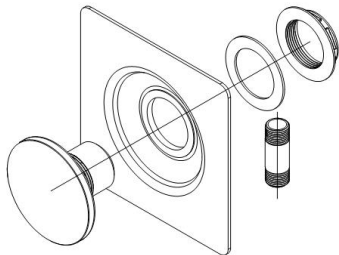
Scope of supply:



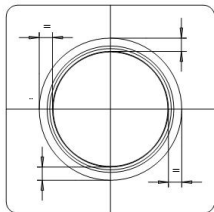
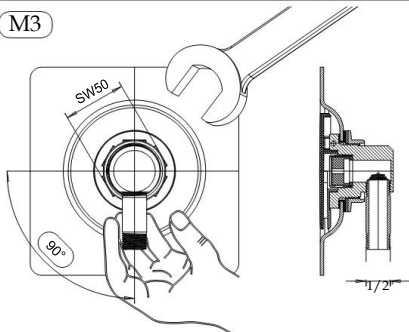
M1



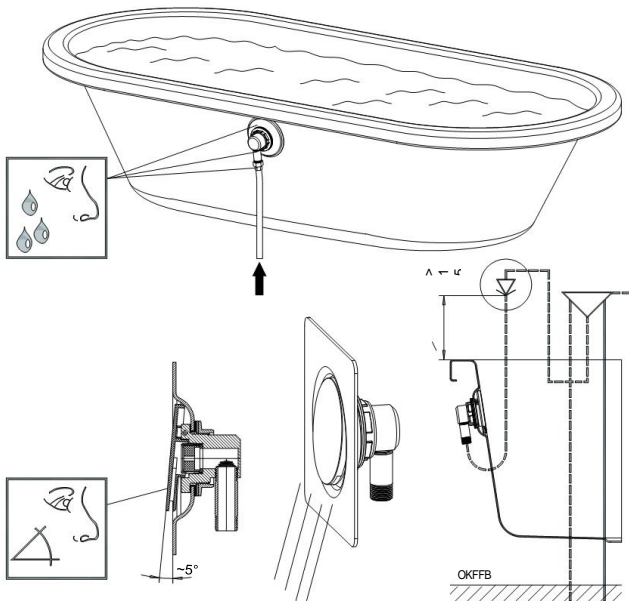
M2



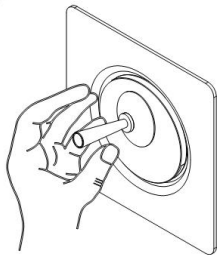
M3



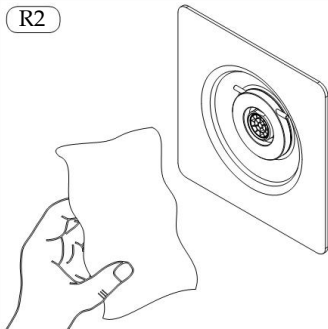
M4



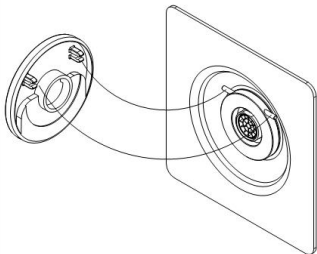
R1



R2

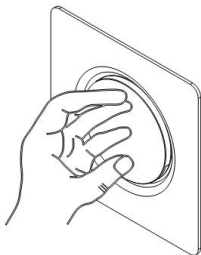


R3



R4

-klik-



# KALDEWEI

Europas Nr. 1 in Badewannen

Franz Kaldewei GmbH & Co. KG

Beckumer Straße 33-35

59229 Ahlen

Deutschland

Tel. +49 2382 785 0

Fax +49 2382 785 200

Internet: [www.kaldewei.com](http://www.kaldewei.com)