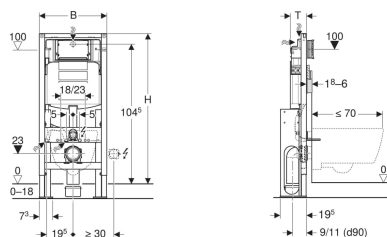


Montážní prvek Geberit Duofix pro závěsné WC, 112 cm, se splachovací nádrží pod omítku Sigma 12 cm, samostatně stojící, zesílený



Obrázek s příkladem



Účel použití

- Pro konstrukce prováděné suchým procesem
- K volně stojící montáži na betonovou podlahu
- Pro závěsná WC s přípojevacími rozměry podle EN 33:2011
- Pro závěsná WC s vyložení do 70 cm
- Pro 1 množství splachování, 2 množství splachování nebo splachování Start/Stop
- Pro tloušťku podlahy 0–18 cm

Vlastnosti

- Staticky samonosný rám, chráněný proti korozi práškovým potahem
- Rám připravený pro podpěry u WC keramik s malou opěrnou plochou
- Podpěry chráněné proti korozi
- Podpěry nastavitelné 0–18 cm
- Podpěry s protiskluzovou úpravou
- S velkými patními deskami, zesílený, pro zvýšený přenos zatížení do podlahy
- Přípojevací koleno pro montáž bez nářadí v různých hloubkách, rozsah nastavení 45 mm
- Splachovací nádržka pod omítku s ovládáním zepředu
- Splachovací nádržka pod omítku s izolací proti orosování

- U nastavení z výroby je možné okamžité dodatečné spláchnutí
- Montážní a servisní práce na splachovací nádrží pod omítku bez nářadí
- Přívod vody vzadu nebo nahoře uprostřed
- Kryt pro hrubou montáž pro servisní otvor chrání před vlhkostí a nečistotami
- Kryt pro hrubou montáž pro servisní otvor s možností zkrácení
- S trubkovou chráničkou pro přívodní potrubí vody pro sprchovací WC Geberit AquaClean a pro přípojevací kabel
- Upevnění pro přípojku elektřiny
- Možnost montáže Power & Connect boxu

Technické údaje

Tlak při průtoku (kPa) – min. až max.	10–1000 kPa
Teplota vody (°C) – max.	25 °C
Splachovací množství, nastavení ve výrobě (l)	6 / 3 l
Velké splachovací množství – rozsah nastavení (l)	4 / 4.5 / 6 / 7.5 l
Malé splachovací množství – rozsah nastavení (l)	2–4 l
Výškově nastavitelný	Ne

Rozsah dodávky

- Přívod vody R 1/2", vhodný pro MasterFix und MeplaFix, s integrovaným rohovým ventilem a ručním ovládacím kolečkem
- Kryt pro hrubou montáž pro servisní otvor
- 2 ochranné zátky
- Přípojevací souprava pro WC, ø 90 mm
- Přípojevací koleno z PE-HD, ø 90 mm
- Přechodka z PE-HD, ø 90 / 110 mm
- 2 závitové tyče M12
- 6 hmoždinek M8 pro zvýšené zatížení
- Souprava pro tlumení hluku
- Upevňovací materiál

Pol. č.	B / šířka (cm)	H / výška (cm)	T / hloubka (cm)
111.380.00.5	50 cm	112 cm	12 cm

Příslušenství

- Geberit Power & Connect box
- Sada Geberit Power & Connect boxu s dělicí příčkou s přípojevací svorkou
- Sada Geberit Power & Connect boxu a síťový zdroj pro montážní prvek pro závěsné WC
- Souprava vzpěr Geberit pro WC keramické mísy s malou opěrnou plochou
- Souprava pro předstěnovou montáž Geberit Duofix pro jednotlivou montáž, rohové řešení
- Sada protipožárního uzávěru EI 90, pro prvek Geberit Duofix pro závěsné WC
- Souprava pro předstěnovou montáž Geberit Duofix pro jednotlivou montáž
- Souprava pro předstěnovou montáž Geberit Duofix pro jednotlivou a systémovou montáž
- Příčný nosník zásuvný Geberit Duofix, pro kotvení mezi dvě stěny
- Upevňovací materiál Geberit Duofix pro vzdálenost stojin 50–57,5 cm
- Krabice pod omítku Geberit pro konstrukce prováděné suchým procesem a zděné konstrukce