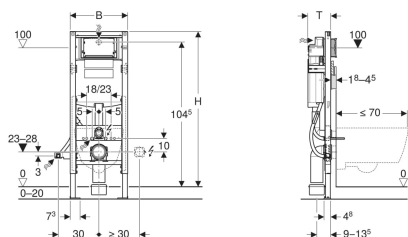


Montážní prvek Geberit Duofix pro závěsné WC, 112 cm, se splachovací nádrží pod omítku Sigma 12 cm, bezbariérový



Obrázek s příkladem



Účel použití

- Pro konstrukce prováděné suchým procesem
- K montáži do předstěnových instalací částečně vysokých nebo vysokých na výšku místnosti
- K montáži do instalačních stěn vysokých na výšku místnosti
- K montáži do systémových stěn Geberit Duofix částečně vysokých nebo vysokých na výšku místnosti
- Vhodný pro bezbariérové stavby
- Pro závěsná WC s přípojevacími rozměry podle EN 33:2011
- Pro závěsná WC s vyložení do 70 cm
- Pro 1 množství splachování, 2 množství splachování nebo splachování Start/Stop
- Pro tloušťky podlahy 0–20 cm

Vlastnosti

- Staticky samonosný rám, chráněný proti korozi práškovým potahem
- Rám připravený pro podpěry u WC keramik s malou opěrnou plochou
- Redukovaná šířka rámu pro umístění podpěr vedle instalačního prvku
- Montážní výška WC nastavitelná ve fázi hrubé stavby, 41–46 cm
- Podpěry pozinkované
- Podpěry nastavitelné 0–20 cm
- Podpěry s protiskluzovou úpravou
- Patní desky otočné
- Hloubka patní desky vhodná k montáži do U profilů UW 50 a UW 75 a do systémových profilů Geberit Duofix
- Přípojevací koleno pro montáž bez nářadí v různých hloubkách, rozsah nastavení 45 mm

Rozsah dodávky

- Přívod vody R 1/2", vhodný pro MasterFix und MeplaFix, s integrovaným rohovým ventilem a ručním ovládacím kolečkem
- Kryt pro hrubou montáž pro servisní otvor
- 2 ochranné zátky
- Přípojevací souprava pro WC, Ø 90 mm
- Přípojevací koleno 90° z PE-HD, Ø 90 mm
- Přechodka z PE-HD, Ø 90 / 110 mm
- 2 závitové tyče M12
- Upevňovací materiál

- Odhlučnění upevnění přípojevacího kolena
- Splachovací nádržka pod omítku s ovládacím zepředu
- Splachovací nádržka pod omítku s izolací proti orosování
- U nastavení z výroby je možné okamžité dodatečné spláchnutí
- Montážní a servisní práce na splachovací nádrži pod omítku bez nářadí
- Přívod vody vzadu nebo nahoře uprostřed
- Kryt pro hrubou montáž pro servisní otvor chrání před vlhkostí a nečistotami
- Kryt pro hrubou montáž pro servisní otvor s možností zkrácení
- S trubkovou chráničkou pro přívodní potrubí vody pro sprchovací WC Geberit AquaClean a pro přípojevací kabel
- Upevnění pro přípojku elektřiny
- Možnost montáže Power & Connect boxu

Technické údaje

Tlak při průtoku (kPa) – min. až max.	10–1000 kPa
Teplota vody (°C) – max.	25 °C
Splachovací množství, nastavení ve výrobě (l)	6 / 3 l
Velké splachovací množství – rozsah nastavení (l)	4 / 4.5 / 6 / 7.5 l
Malé splachovací množství – rozsah nastavení (l)	2–4 l
Výpočtový průtok (l/s)	0.11 l/s
Minimální přetlak pro výpočtový průtok (kPa)	50 kPa
Výškově nastavitelný	Ne

Pol. č.	B / šířka (cm)	H / výška (cm)	T / hloubka (cm)
111.350.00.5	42.5 cm	112 cm	17 cm

Příslušenství

- Geberit Power & Connect box
- Sada Geberit Power & Connect boxu s dělicí příčkou s přípojevací svorkou
- Sada Geberit Power & Connect boxu a síťový zdroj pro montážní prvek pro závěsné WC
- Souprava vzpěr Geberit pro WC keramické mísy s malou opěrnou plochou
- Souprava pro předstěnovou montáž Geberit Duofix pro jednotlivou montáž, rohové řešení
- Souprava pro předstěnovou montáž Geberit Duofix pro jednotlivou montáž
- Souprava pro předstěnovou montáž Geberit Duofix pro jednotlivou a systémovou montáž
- Upevňovací materiál Geberit Duofix pro vzdálenost stojin 50–57,5 cm
- Krabice pod omítku Geberit pro konstrukce prováděné suchým procesem a zděné konstrukce



-
- Při použití Power & Connect boxu není možná kombinace elektronického ovládání WC s Geberit AquaClean.