

## Nástěnné osvětlení : návod k instalaci a použití

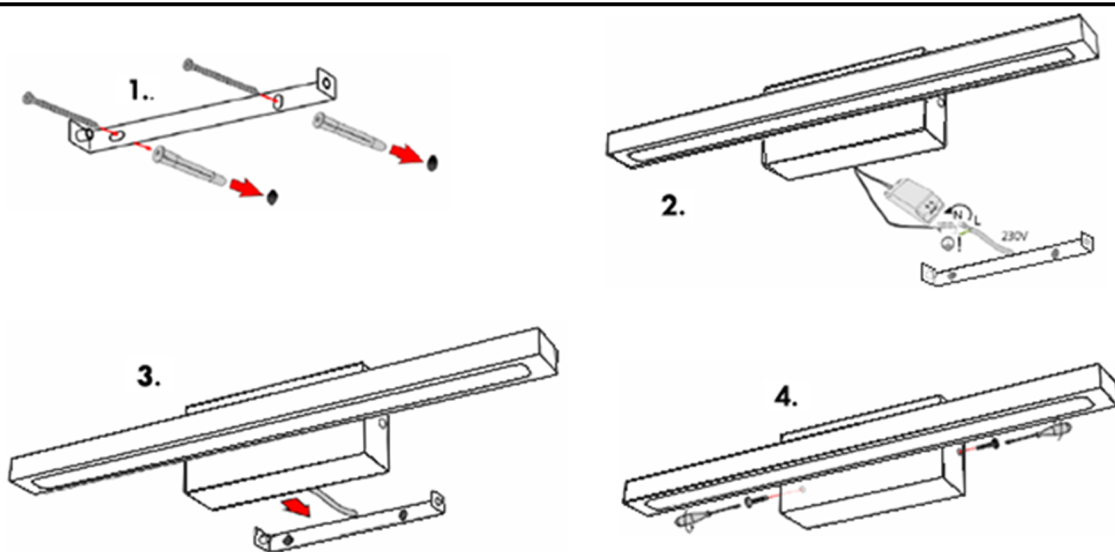
Označení výrobku:

**Tapi**  
230V/50Hz



Dovozce do ČR: **Dřevojas v.d., Pražská 50, 568 02 Svitavy, [www.drevojas.cz](http://www.drevojas.cz)**

TAPI 400	8,4W
TAPI 600	13,2W
TAPI 800	18W
TAPI 1000	22,8W
TAPI 1200	27,6W



### ČTĚTE POZORNĚ



Před zahájením instalace si pečlivě prostudujte návod.



Montáž musí být provedena odborně způsobilou osobou.



Výrobek odpovídá třetí třídě ochrany.



Výrobek je určen pouze k vnitřnímu použití.

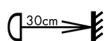


Výrobek musí být instalován na nehořlavý, nebo normálně hořlavý podklad

(tj. materiál s bodem vzplanutí nejméně 200°C).



K čištění používejte pouze suchou měkkou látku, nepoužívejte chemikálie.

 Vzdálenost mezi světelným zdrojem a osv. plochou musí být minimálně 30 cm.

Samotný zdroj světla (LED modul) je nevyměnitelný - v případě jeho poškození je třeba vyměnit celé svítidlo. Chraňte izolaci napájecího kabelu před zvrásněním a otěrem. Chraňte tento produkt proti vodě, vlhkosti a prachu. Před instalací a údržbou (např. vyčištěním), odpojte světlo od přívodu elektrického proudu. Svorkovnice není součástí balení. V případě, že je světlo zapnuté, nedívejte se dlouhodobě přímo do světelného zdroje. Výrobce nenese žádnou odpovědnost za případné škody způsobené nesprávným používáním výrobku. Nepoužívejte stmívače nebo jiné regulátory napětí. Dodavatel není zodpovědný za škody vzniklé nesprávnou instalací, použitím nevhodných elementů a nedodržení návodu na instalaci. Ušchovejte tyto instrukce pro další použití. Další specifikace výrobku jsou umístěny na štítku.