

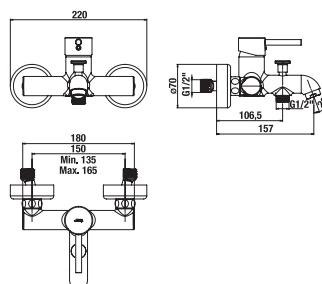
## MIO STYLE

## Vanová/sprchová nástěnná baterie, bez sprchové sady

CENA VČ. DPH

2073 Kč

## TECHNICKÉ VÝKRESY



## CHARAKTERISTIKY

Série koupelňových bateríí Mio Style patří mezi oblíbenou řadu díky elegantním tvarům a jednoduchým pákovým ovládáním. Vanová nástěnná baterie v novém barevném provedení černý mat, jehož výhodou je sametově hebký zcela jednotný povrch, který je vysoce odolný proti poškrábání, obsahuje velmi kvalitní keramickou kartuš (Ø 35 mm) a úsporný perlátor Neoperl s průtokem 5l/min. Perlátor je vyrobený ze speciálního materiálu proti usazování vodního kamene. Další výhodou vodovodní baterie jsou přepínače tj. klapka proti zpětnému nasátí znečištěné vody. Baterie se dodává bez sprchové sady. Doporučujeme objednat sprchový set ve stejné černé matné barvě (H3652F07163611; H3652F07163731). Koupelňové baterie a sprchové příslušenství Mio je kompletováno a 100% testováno v továrně JIKA ve Znojmě. Dostupné v 2Q 2023.

Místo použití: **Vana**Povrchová úprava: **Chrom**Typ instalace: **Nástěnné**

## SOUVISEJÍCÍ PRODUKTY



Sprchová sada, ruční sprcha Ø 130 mm, 4 funkce, držák sprchy, sprchová hadice

H3651X0###3621



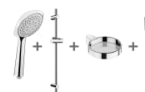
Sprchová sada, ruční sprcha 130×130 mm, 4 funkce, držák sprchy, sprchová hadice

H3651X0###3631



Sprchová sada, ruční sprcha Ø 130 mm, 4 funkce, sprchová tyč, mýdelník chrom, sprchová hadice

H3651X0###4721



Sprchová sada, ruční sprcha 130×130 mm, 4 funkce, sprchová tyč, mýdelník, sprchová hadice

H3651X0###4731



Sprchová hadice, 1700 mm, PVC

H3622F0###1301



Sprchová sada, ruční sprcha Ø 100 mm, 1 funkce, držák sprchy, sprchová hadice

H3651R0###1001



Sprchová sada, ruční sprcha Ø 100 mm, 3 funkce, držák sprchy

H3651R0###3611

## Mio Style

Za dokonalým vzhledem koupelny stojí správná volba vodovodních baterií a koupelnových doplňků. Koupelňová série Mio Style se vyznačuje jednoduchostí s důrazem na funkčnost a dlouhou životnost. Mio Style přichází na trh v novém barevném provedení „černá matná“, jehož výhodou je sametově hebký a zcela jednotný povrch, který je vysoce odolný proti poškrábání.

