



Katalogový list

AUM 025 – (automatické) nerezové závěsné umyvadlo

AUM 025 je automatické nerezové umyvadlo určené pro upevnění na stěnu. Plášť je vyráběn ve dvou typových provedeních - nezakrytované **AUM 025N** a odolnější zakrytované **AUM 025Z**. V základním provedení má umyvadlo otvor pro stojánkovou baterii (33mm), lze dodat i bez otvoru (nutno uvést při objednání). Umyvadlo může být doplněno o bezdotykovou baterii AUM 3 s napájením ze zdroje 12V nebo tužkových baterií 6V.

Umyvadla jsou vyrobena z nerez AISI 304. Pro ošetření výrobků z nerez je doporučeno používat Würth – konzervace (obj. č. 0893 121K), čištění (obj. č. 893 121 I)



Kompletní dodávka

- nerezové umyvadlo s konzolami (AUM 025N)
- opláštěné nerezové umyvadlo (AUM 025Z)
- automatická baterie dle zvoleného napájení a regulace vody
- odpadový sifon
- drobný montážní materiál

Typová provedení

- | | |
|---------------|--|
| • AUM 025 | závěsné umyvadlo bez baterie |
| • AUM 025.1 | závěsné umyvadlo pro jednu vodu – 12V, 50Hz |
| • AUM 025.1B | závěsné umyvadlo pro jednu vodu – 6V (4x1,5) |
| • AUM 025.2 | závěsné umyvadlo pro teplou a studenou vodu – 12V, 50Hz |
| • AUM 025.2B | závěsné umyvadlo pro teplou a studenou vodu – 6V (4x1,5) |
| • AUM 025. TV | závěsné umyvadlo s termostatickým ventilem – 12V, 50Hz |
| • AUM 025.TVB | závěsné umyvadlo s termostatickým ventilem – 6V (4x1,5) |

Poznámka: Varianta AUM 025N (nezakrytované) a AUM 025Z (zakrytované)

Technické detaily

- dosah čidla automaticky
- přívod vody G 1/2"
- odpad d = 40 mm
- vnější rozměry 450 x 320 x 192 mm (**AUM 025N**) a 453 x 322 x 175 mm (**AUM 025Z**)
- nastavitelný čas doběhu 0 – 4 s (nastavena 1 s)



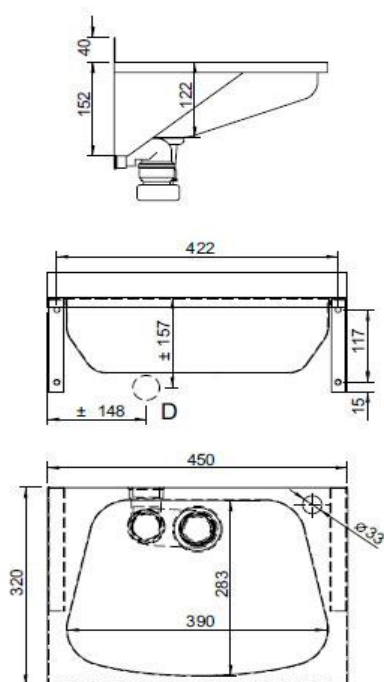
- napájecí zdroj ZAC 1/20 (max. 3 × AUM 025)
ZAC 1/36L (max. 6 × AUM 025)
ZAC 1/50 (max. 8 × AUM 025)
- krytí IP 55
- hmotnost 4 kg

Požadavky na stavební připravenost

- Připraven přívod vody dle obrázku
- Připraven odpad $d = 40$ mm
- Přiveden napájecí kabel pro 12V ze zdroje ZAC (pro 12V verze)

Schéma

AUM 025N



D = odpad

AUM 025Z

