



## Katalogový list

### AUL 03S – AUL 03Z

#### Nerezový automatický umyvadlo umývací žlab (závěsný nebo na postavení)

**AUL 03** je nerezový umývací žlab s bezdotykově ovládanými výtokovými ramínky. Optoelektronický snímač reaguje na ruce pod výtokovým ramínkem – po vložení rukou do zóny snímání se automaticky pustí voda otevřením elektromagnetického ventilu, který zůstává sepnut ještě nastavenou dobu po jejich vyjmutí (doba doběhu).

Žlab se vyrábí v závěsném provedení (**AUL 03Z**) nebo upevněný na stojanu (**AUL 03S**). Teplota vody se nastavuje termostatickým ventilem. Podle požadavků zákazníka lze žlaby osadit dávkovači mýdla a dezinfekčních roztoků, zásobníky papírových ručníků, odpadkovými koši a dalším příslušenstvím.

**Typové provedení žlabů je s umístěním odpadu vpravo (při pohledu na žlab zepředu).** Na objednávku lze dodat i s odpadem vlevo.

Umývací žlaby AUL 03 jsou svojí konstrukcí a nerezovým provedením určeny pro instalaci do umývárén a šaten výrobních prostorů potravinářských závodů.

Žlaby jsou vyrobeny z nerezové oceli třídy ČSN 17240 (AISI 304). Z jiného materiálu na objednávku (např. AISI 316). Pro ošetření výrobků z nerezů doporučujeme používat přípravek Würth – konzervace (obj. č. 0893 121 K), čištění (obj. č. 893 121 1).



AUL 03S.1



AUL 03S.3



AUL 03Z.3



### Kompletní dodávka

- žlab s opláštěním a zadním panelem
- stojan (jen AUL 03S)
- výtokové ramínko (2 – 5 ks dle typu žlabu)
- elektronika se snímačem (2 – 5 ks dle typu žlabu)
- elektromagnetický ventil (2 – 5 ks dle typu žlabu)
- rohový ventil – 2 ks
- termostatický ventil – 1 ks
- připojovací hadice
- drobný montážní materiál
- sifon

### Typová provedení

- |             |   |
|-------------|---|
| • AUL 03S.1 | automatický žlab 1250 mm - 2 armatury s termostat. ventilem - 12V, 50 Hz  |
| • AUL 03S.2 | automatický žlab 1900 mm - 3 armatury s termostat. ventilem - 12V, 50 Hz  |
| • AUL 03S.3 | automatický žlab 2500 mm - 4 armatury s termostat. ventilem - 12V, 50 Hz  |
| • AUL 03S.4 | automatický žlab 3000 mm - 5 armatur s termostat. ventilem - 12V, 50 Hz   |
| • AUL 03Z.1 | aut. závěsný žlab 1250 mm - 2 armatury s termostat. ventilem - 12V, 50 Hz |
| • AUL 03Z.2 | aut. závěsný žlab 1900 mm - 3 armatury s termostat. ventilem - 12V, 50 Hz |
| • AUL 03Z.3 | aut. závěsný žlab 2500 mm - 4 armatury s termostat. ventilem - 12V, 50 Hz |
| • AUL 03Z.4 | aut. závěsný žlab 3000 mm - 5 armatur s termostat. ventilem - 12V, 50 Hz  |

### Technické detaily

- |                  |   |
|------------------|---|
| • přívod vody    | G 1/2"  |
| • odpad          | d = 40 mm   |
| • el. napájení   | 12 V, 50 Hz   |
| • napájecí zdroj | ZAC 1/20 (AUL 03S.1, 03S.2, AUL 03Z.1, 03Z.2)<br>ZAC 1/50 (AUL 03S.3, 03S.4, AUL 03Z.3, 03Z.4)<br>ZAC 1/36L (AUL 03 - všechny typy) |

#### AUL 03.1

- |                 |                           |
|-----------------|---------------------------|
| • počet ramínek | 2                         |
| • příkon        | 12 VA                     |
| • hmotnost      | 40 kg (AUL 03Z.1 – 37 kg) |

#### AUL 03.2

- |                 |                           |
|-----------------|---------------------------|
| • počet ramínek | 3                         |
| • příkon        | 18 VA                     |
| • hmotnost      | 48 kg (AUL 03Z.2 – 42 kg) |



### AUL 03.3

- počet ramínek 4
- příkon 24 VA
- hmotnost 50 kg (AUL 03Z.3 – 46 kg)

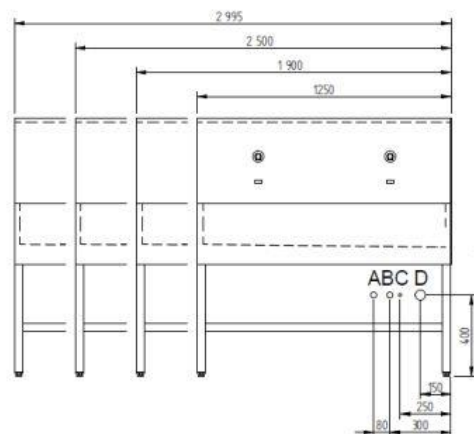
### AUL 03.4

- počet ramínek 5
- příkon 30 VA
- hmotnost 70 kg (AUL 03Z.4 – 64 kg)

### Požadavky na stavební připravenost

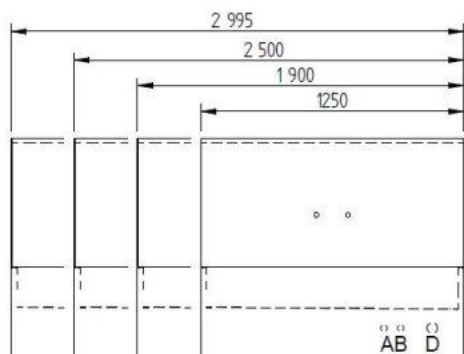
- Připraven přívod vody ve výšce 400 mm od podlahy cca 300 mm od pravého konce žlabu
- Připraven odpad d = 40 mm ve výšce 400 mm od podlahy cca 150 mm od pravého konce žlabu
- Připraven kabel pro napájení 12 V, 50 Hz ze zdroje ZAC ve výšce 400 ÷ 500 mm, cca 300 mm od konce žlabu, kde je proveden přívod vody

### Schéma



AUL 03S

- A – STUDENÁ VODA trubka G 1/2" vnitřní
- B – TEPLÁ VODA trubka G 1/2" vnitřní
- C – EL. PŘÍVOD
- D – ODPAD



AUL 03Z

- A – STUDENÁ VODA trubka G 1/2" vnitřní
- B – TEPLÁ VODA trubka G 1/2" vnitřní
- C – EL. PŘÍVOD
- D – ODPAD

