

# Lékařský mycí žlab SLUN 54 - 56

## Automatický samonosný žlab SLUN 50E(T) - 53E(T)

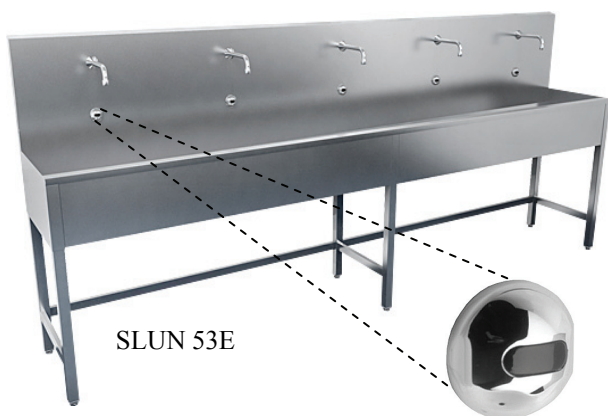
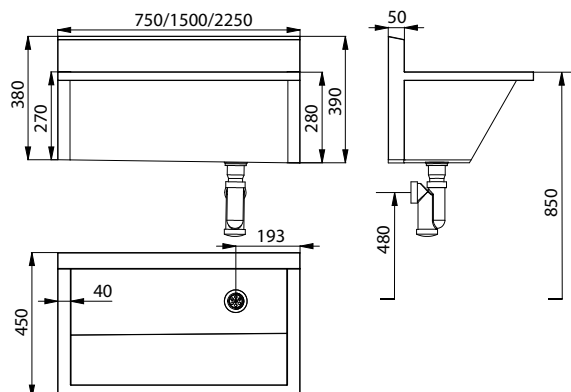


SLUN 54

### Vlastnosti:

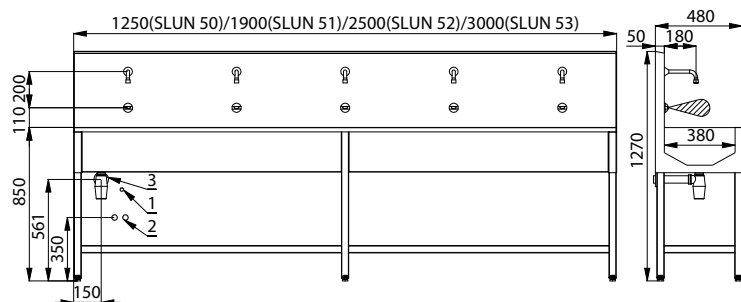
- pro použití ve zdravotnictví
- nerezový závěsný lékařský mycí žlab
- SLUN 54 - 750 mm, SLUN 55 - 1500 mm, SLUN 56 - 2250 mm
- žlab je možné na zakázku vyrobit v požadované délce
- otvor pro sifon na pravé straně (možnost změny na objednávku)
- materiál CrNi (AISI-304)
- povrch matný

### Rozměry:



SLUN 53E

### Rozměry:



### Specifikace dodávky:

SLUN 54	- obj. č. 93540	nerezový mycí žlab, sifon,
SLUN 55	- obj. č. 93550	úchyťová sada
SLUN 56	- obj. č. 93560	

### Vlastnosti:

- nerezové samonosné žlaby se zabudovanou elektronikou
- SLUN 50E, ET - délka 1250 mm (2 ks elektroniky)
- SLUN 51E, ET - délka 1900 mm (3 ks elektroniky)
- SLUN 52E, ET - délka 2500 mm (4 ks elektroniky)
- SLUN 53E, ET - délka 3000 mm (5 ks elektroniky)
- žlaby je možné na zakázku vyrobit v požadované délce
- materiál CrNi (AISI-304)
- regulace teploty se provádí u variant s indexem E rohovými ventily, u variant s indexem ET termostatickým ventilem
- povrch matný

### Technické údaje: viz SLUN 04E, SLUN 07E

### Specifikace dodávky:

SLUN 50E	- obj. č. 93501	nerezový automatický mycí
SLUN 51E	- obj. č. 93511	žlab, elektroniky, výtoky,
SLUN 52E	- obj. č. 93521	elektromagnetické ventily
SLUN 53E	- obj. č. 93531	(dle počtu elektroniky),
SLUN 50ET	- obj. č. 93503	propojovací hadice, rohový
SLUN 51ET	- obj. č. 93513	ventil se zpětnou klapkou,
SLUN 52ET	- obj. č. 93523	(2ks), sifon, termostatický
SLUN 53ET	- obj. č. 93533	ventil (pouze u variant ET)

- 1 - přívod napájení 24V DC
- 2 - přívody vody (vnitřní závit G 1/2")
- 3 - odpad

### Doporučené příslušenství pro SLUN 50E(T) - 53E(T):

SLZ 01Y	- obj. č. 05012	napájecí zdroj 24V DC pro max. 1 ks SLUN 50E(T)
SLZ 01Z	- obj. č. 05011	napájecí zdroj 24V DC pro max. 1 ks SLUN 51E(T) nebo SLUN 52E(T)
SLZ 03	- obj. č. 05030	spínaný napájecí zdroj 24V DC pro max. 1 ks SLUN 53E(T)
SLZ 04Y	- obj. č. 05041	napájecí zdroj 24V DC na DIN lištu, pro max. 1 ks SLUN 50E(T)
SLZ 04Z	- obj. č. 05042	napájecí zdroj 24V DC na DIN lištu, pro max. 1 ks SLUN 51E(T) nebo SLUN 52E(T)
SLD 03	- obj. č. 07030	universální dálkové ovládání