

Nerezové umývacie žľaby SLUN 10, SLUN 10P, SLUN 10K

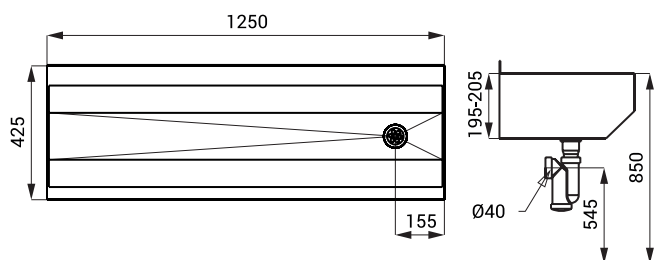


SLUN 10

Vlastnosti

- závesný nerezový umývací žľab bez opláštenia
- bez otvorov pre batérie (možnosť zhotovenia na objednávku)
- otvor pre sifón štandardne na pravej strane (možnosť zmeny na objednávku)
- žľab je možné na zákazku vyrobiť v požadovanej dĺžke
- materiál AISI - 304
- možnosť dodania podľa požiadavky zákazníka AISI - 316L (u variant s indexom L)
- povrch matný

Rozmery

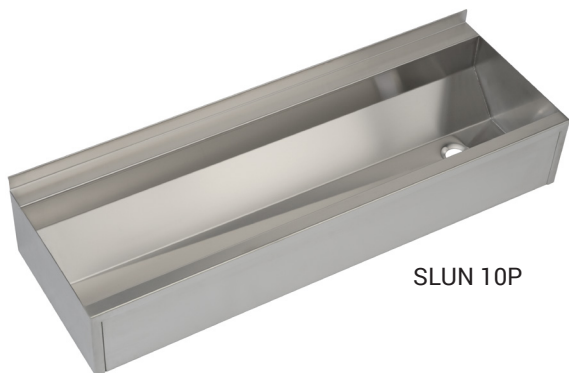


Špecifikácia dodávky

SLUN 10 - obj. č. 93100 nerezový umývací žľab, sifón, upevňovacia sada
SLUN 10L - obj. č. 73103

Doporučené príslušenstvo

SLZN 81 - obj. č. 85810 podporná nerezová konzola k dlhším alebo atypickým žľabom
SLZN 81L - obj. č. 85811 podporná nerezová konzola k dlhším alebo atypickým žľabom

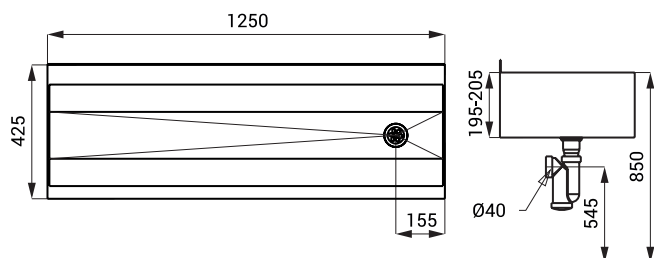


SLUN 10P

Vlastnosti

- závesný nerezový umývací žľab s opláštením
- bez otvorov pre batérie (možnosť zhotovenia na objednávku)
- otvor pre sifón štandardne na pravej strane (možnosť zmeny na objednávku)
- žľab je možné na zákazku vyrobiť v požadovanej dĺžke
- materiál AISI - 304
- možnosť dodania podľa požiadavky zákazníka AISI - 316L (u variant s indexom L)
- povrch matný

Rozmery



Špecifikácia dodávky

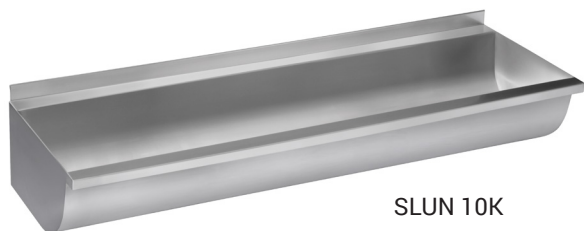
SLUN 10P - obj. č. 93107 nerezový umývací žľab, sifón, upevňovacia sada

SLUN 10PL - obj. č. 73104

Doporučené príslušenstvo

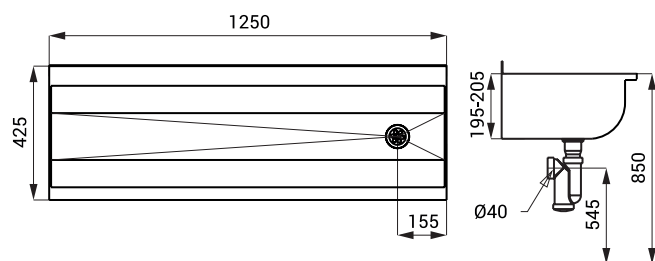
SLZN 81 - obj. č. 85810 podporná nerezová konzola k dlhším alebo atypickým žľabom

SLZN 81L - obj. č. 85811 podporná nerezová konzola k dlhším alebo atypickým žľabom



SLUN 10K

Rozmery



Špecifikácia dodávky

SLUN 10K - obj. č. 93109 nerezový umývací žľab, sifón, upevňovacia sada

SLUN 10KL - obj. č. 73105

Vlastnosti

- závesný nerezový umývací žľab bez opláštenia
- bez otvorov pre batérie (možnosť zhotovenia na objednávku)
- otvor pre sifón štandardne na pravej strane (možnosť zmeny na objednávku)
- žľab je možné na zákazku vyrobiť v požadovanej dĺžke (max. 1500 mm)
- materiál AISI - 304
- možnosť dodania podľa požiadavky zákazníka AISI - 316L (u variant s indexom L)
- povrch matný